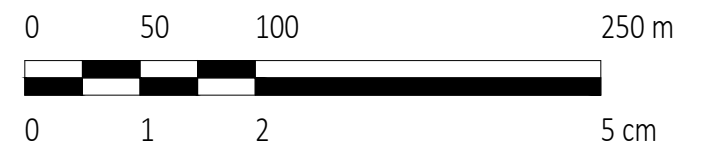


KEY-PLAN

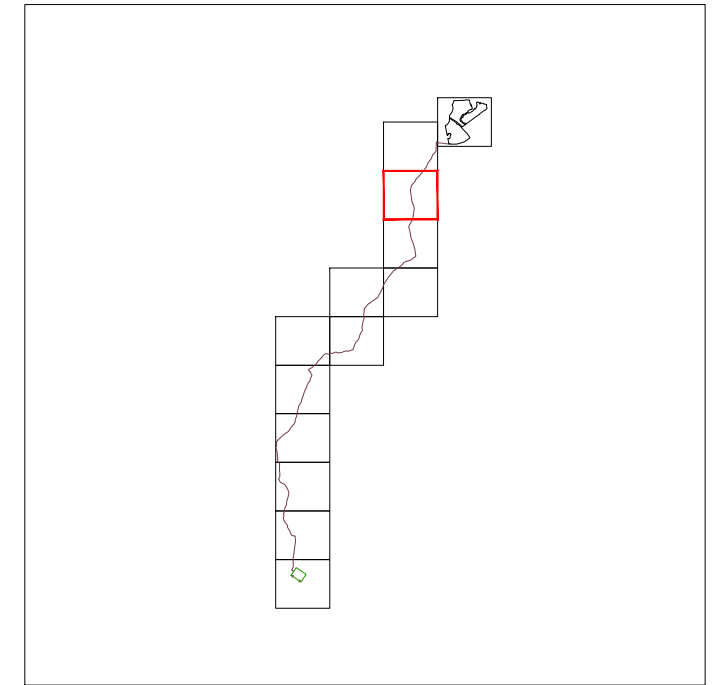
SCALA 1:5000 1 cm = 50 m



0	-	MCu	RF	LC	10/2022
REV.	DESCRIZIONE	DISEGN.	CONTROL.	APPROV.	DATA

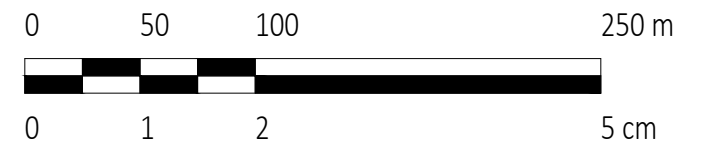
		Montana SpA Via Carlo Angelo Fumagalli 6 20143 Milano Milano (sede certificata ISO)   Brescia   Palermo   Cagliari   Roma   Siracusa		Tel. +39 02 54118173 Fax +39 02 54129890 www.montanambiente.com P.IVA 10914270156 Cap.Soc. 60000000€	
Committente <b>FLYNIS PV 6 SRL</b> VIA STATUTO 10 20121 MILANO (MI)					
Progettisti ING. LAURA CONTI <small>iscritta all'Ordine degli Ingegneri della Provincia di Pavia al n. 1726</small>					
Oggetto IMPIANTO INTEGRATO AGRIVOLTICO COLLEGATO ALLA RTN POTENZA NOMINALE 35,42 MW COMUNE DI REGALBUTO (EN) OPERE DI CONNESSIONE					
Titolo <b>INQUADRAMENTO GENERALE</b> <b>STRALCIO CARTOGRAFIA TECNICA REGIONALE</b>				Tav. <b>2.1</b>	
Ns. Rif. 2983_S211_RE_ELE_T02_REV0_INQUADRAMENTO SU CTR OPERE DI CONNESSIONE					Scala 1:5000
<small>È VIETATA LA RIPRODUZIONE DI QUESTO DOCUMENTO SENZA PREVENTIVA AUTORIZZAZIONE SCRITTA DELLA MONTANA SPA</small>					





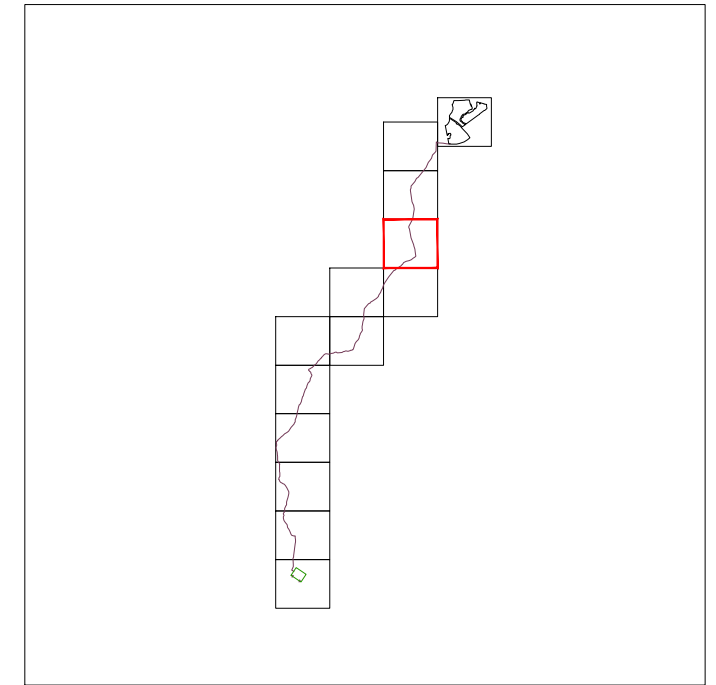
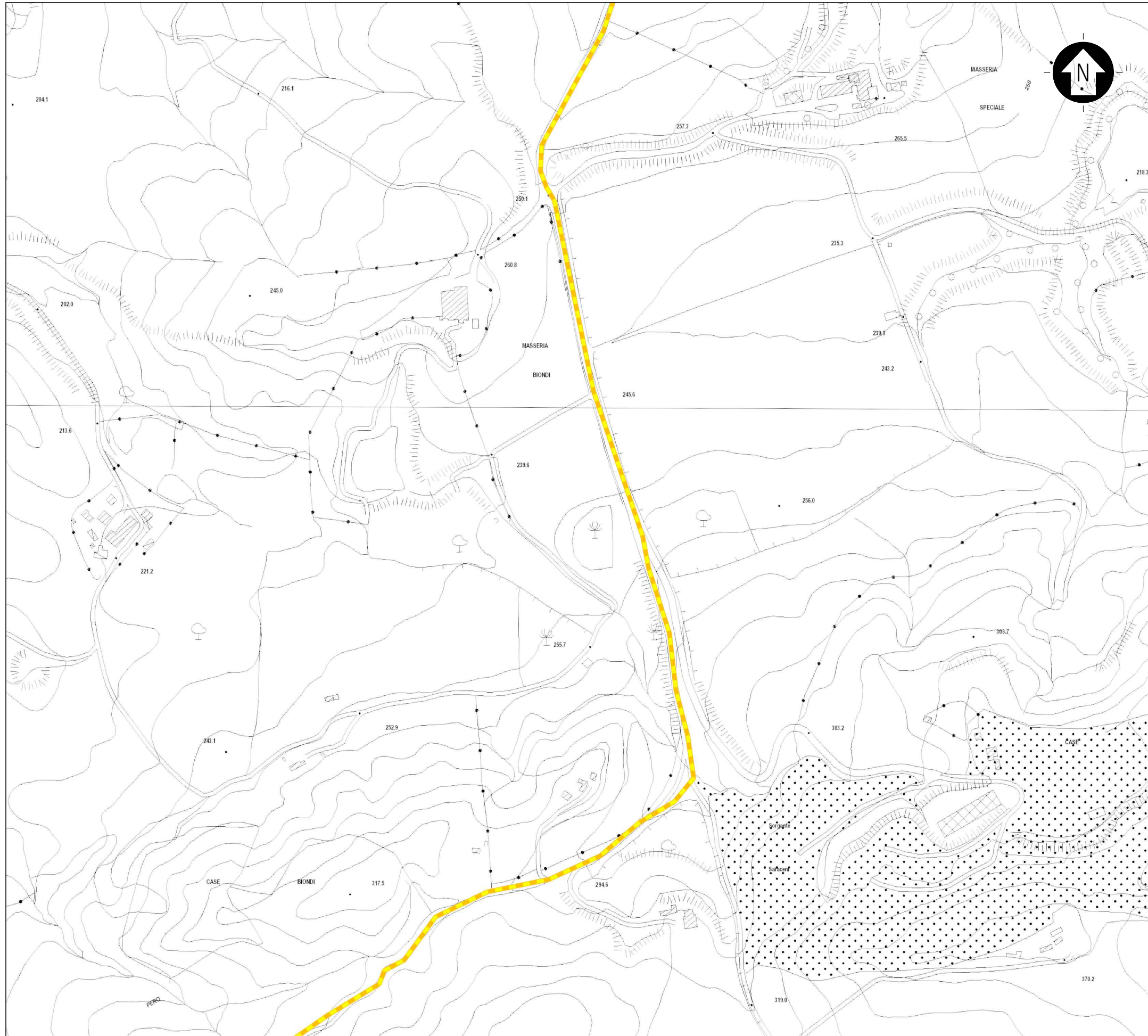
KEY-PLAN

SCALA 1:5000 1 cm = 50 m



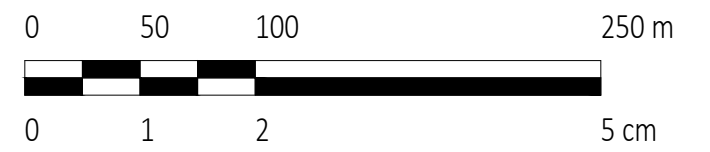
0	-	MCu	RF	LC	10/2022
REV.	DESCRIZIONE	DISEGN.	CONTROL.	APPROV.	DATA

		Montana SpA Via Carlo Angelo Fumagalli 6 20143 Milano Milano (sede certificata ISO)   Brescia   Palermo   Cagliari   Roma   Siracusa		Tel. +39 02 54118173 Fax +39 02 54129890 www.montanambiente.com		P.M.A. 1014270156 Cap.Soc. 60000000€	
Committente		FLYNIS PV 6 SRL VIA STATUTO 10 20121 MILANO (MI)					
Progettisti		ING. LAURA CONTI iscritta all'Ordine degli Ingegneri della Provincia di Pavia al n. 1726					
Oggetto		IMPIANTO INTEGRATO AGRIVOLTICO COLLEGATO ALLA RTN POTENZA NOMINALE 35,42 MW COMUNE DI REGALBUTO (EN) OPERE DI CONNESSIONE					
Titolo		INQUADRAMENTO GENERALE STRALCIO CARTOGRAFIA TECNICA REGIONALE				Tav. <b>2.3</b>	
Ns. Rif.		2983_S211_RE_ELE_T02_REV0_INQUADRAMENTO SU CTR OPERE DI CONNESSIONE				Scala 1:5000	
È VIETATA LA RIPRODUZIONE DI QUESTO DOCUMENTO SENZA PREVENTIVA AUTORIZZAZIONE SCRITTA DELLA MONTANA SPA							



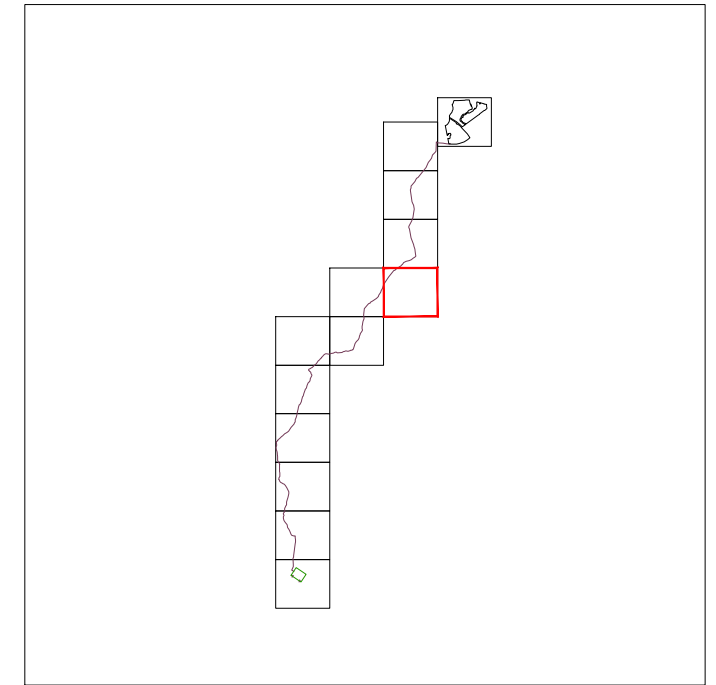
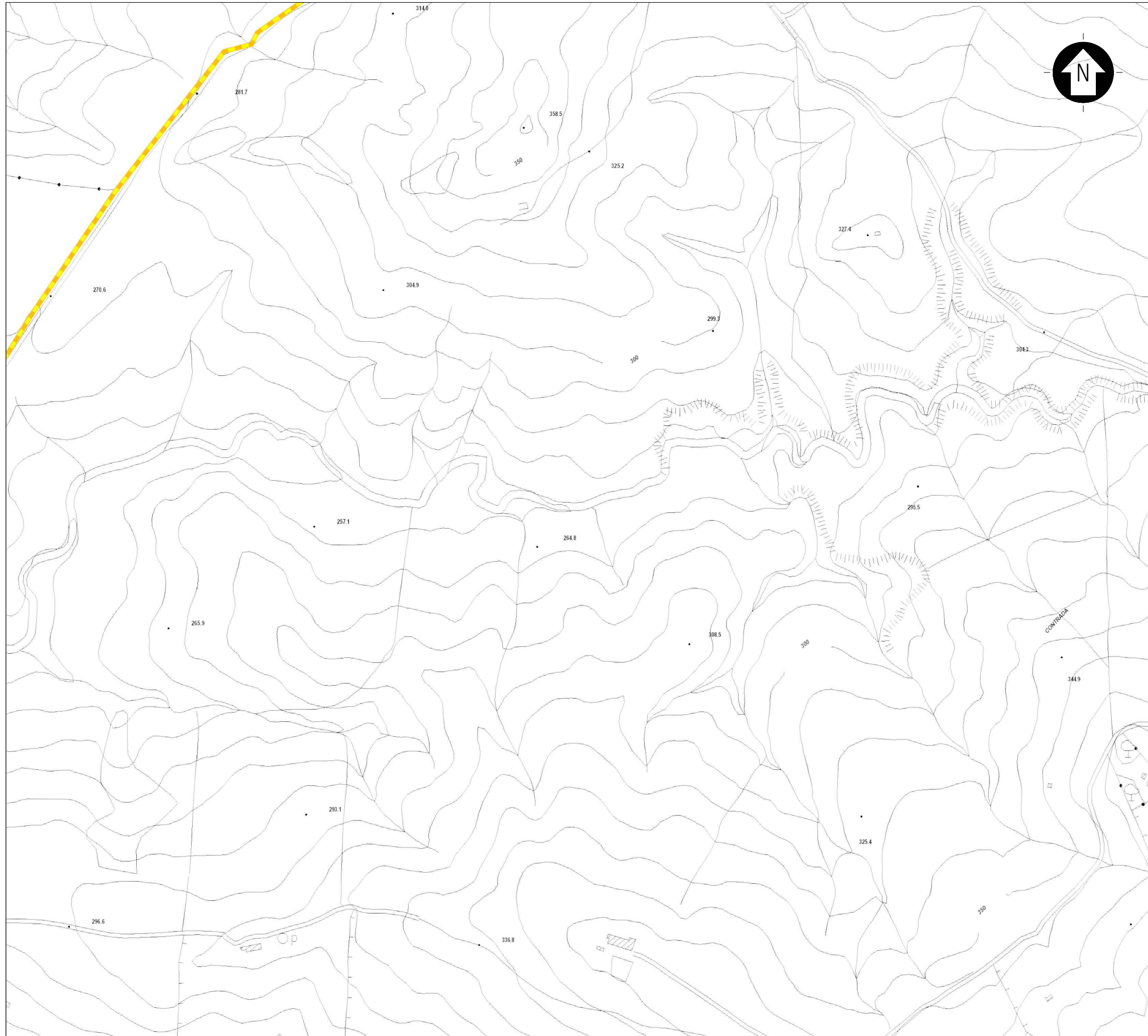
KEY-PLAN

SCALA 1:5000 1 cm = 50 m



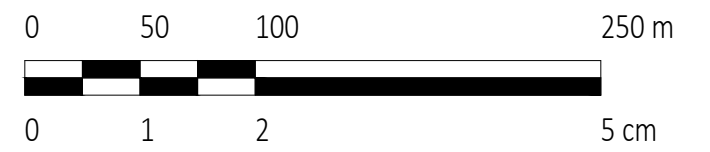
REV.	DESCRIZIONE	DISEGN.	CONTROL.	APPROV.	DATA
0	-	MCu	RF	LC	10/2022

		Montana SpA Via Carlo Angelo Fumagalli 6 20143 Milano Milano (sede certificata ISO)   Brescia   Palermo   Cagliari   Roma   Siracusa		Tel +39 02 54118173 Fax +39 02 54129890 www.montanambiente.com		P.M.A. 1014270156 Cap.Soc. 60000000€	
Committente		FLYNIS PV 6 SRL VIA STATUTO 10 20121 MILANO (MI)					
Progettisti		ING. LAURA CONTI <small>iscritta all'Ordine degli Ingegneri della Provincia di Pavia al n. 1726</small>					
Oggetto		IMPIANTO INTEGRATO AGRIVOLTICO COLLEGATO ALLA RTN POTENZA NOMINALE 35,42 MW COMUNE DI REGALBUTO (EN) OPERE DI CONNESSIONE					
Titolo		INQUADRAMENTO GENERALE STRALCIO CARTOGRAFIA TECNICA REGIONALE				Tav. 2.4	
Ns. Rif.		2983_S211_RE_ELE_T02_REV0_INQUADRAMENTO SU CTR OPERE DI CONNESSIONE				Scala 1:5000	
<small>È VIETATA LA RIPRODUZIONE DI QUESTO DOCUMENTO SENZA PREVENTIVA AUTORIZZAZIONE SCRITTA DELLA MONTANA SPA</small>							



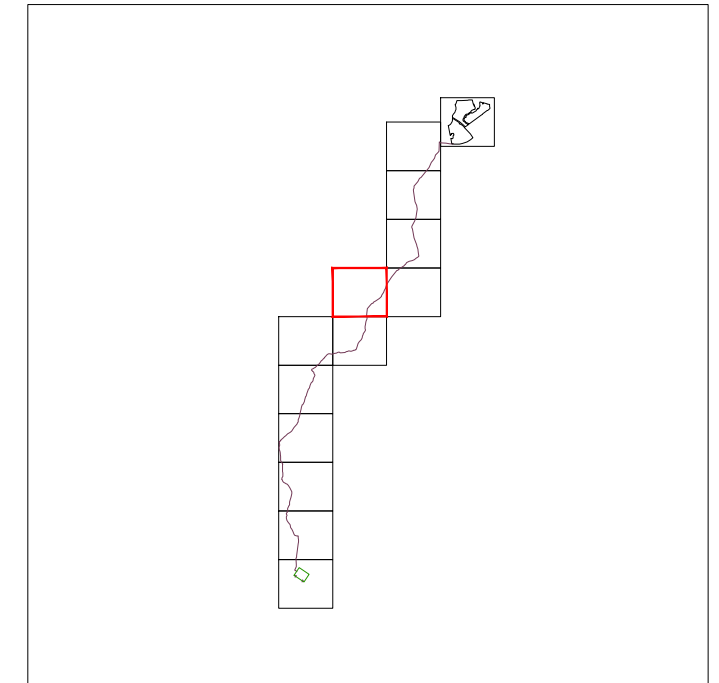
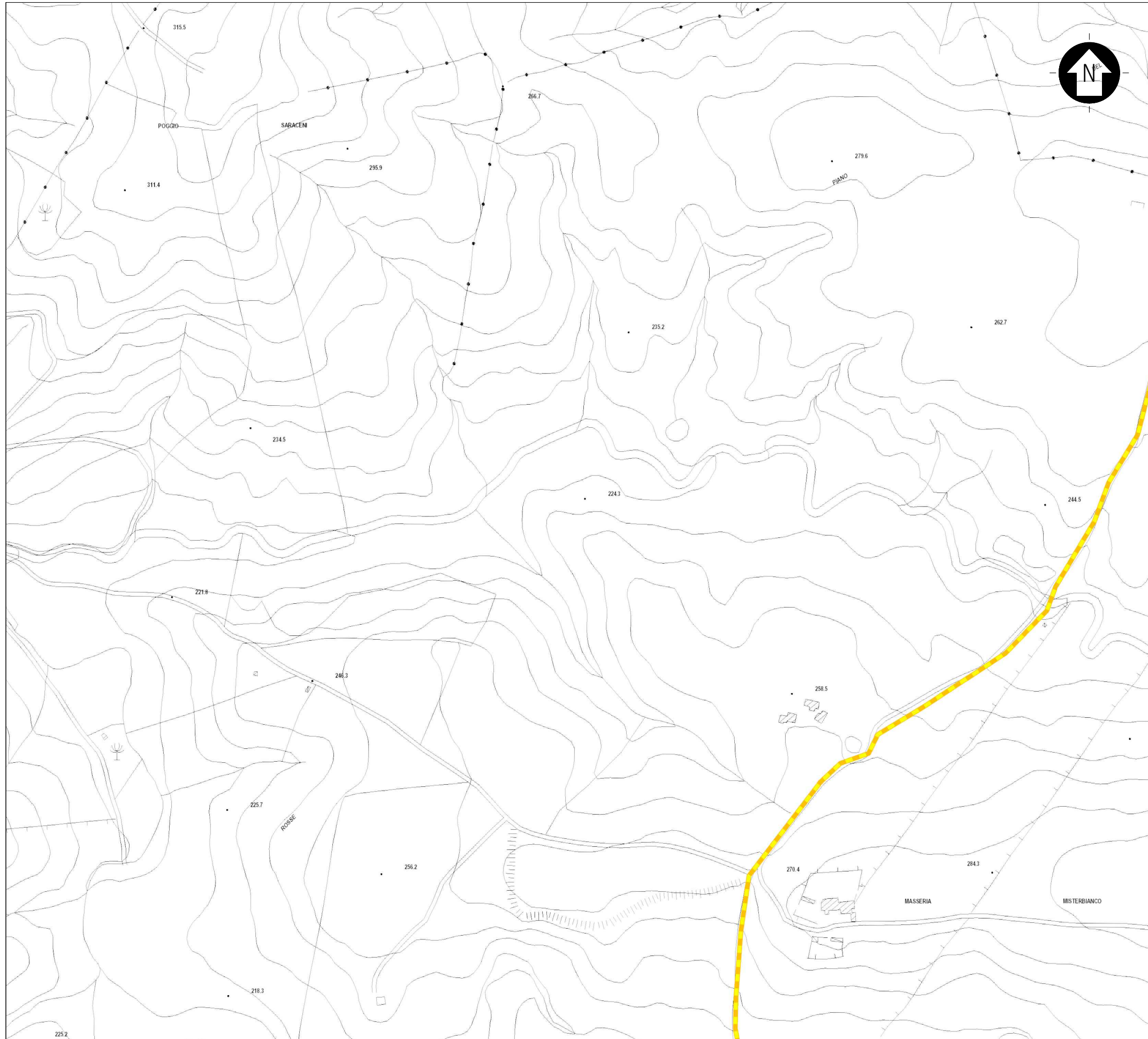
KEY-PLAN

SCALA 1:5000 1 cm = 50 m



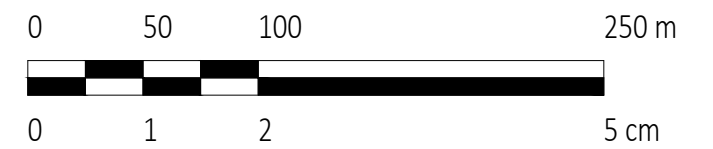
REV.	DESCRIZIONE	DISEGN.	CONTROL.	APPROV.	DATA
0	-	MCu	RF	LC	10/2022

		Montana SpA Via Carlo Angelo Fumagalli 6 20143 Milano Milano (sede certificata ISO)   Brescia   Palermo   Cagliari   Roma   Siracusa		Tel +39 02 54118173 Fax +39 02 54129890 www.montanambiente.com P.IVA 1014270156 Cap.Soc. 60000000€	
Committente <b>FLYNIS PV 6 SRL</b> VIA STATUTO 10 20121 MILANO (MI)					
Progettisti ING. LAURA CONTI <small>iscritta all'Ordine degli Ingegneri della Provincia di Pavia al n. 1726</small>					
Oggetto IMPIANTO INTEGRATO AGRIVOLTAICO COLLEGATO ALLA RTN POTENZA NOMINALE 35,42 MW COMUNE DI REGALBUTO (EN) OPERE DI CONNESSIONE					
Titolo <b>INQUADRAMENTO GENERALE</b> <b>STRALCIO CARTOGRAFIA TECNICA REGIONALE</b>		Tav. <b>2.5</b>			
Ns. Rif. 2983_S211_RE_ELE_T02_REV0_INQUADRAMENTO SU CTR OPERE DI CONNESSIONE		Scala 1:5000			
È VIETATA LA RIPRODUZIONE DI QUESTO DOCUMENTO SENZA PREVENTIVA AUTORIZZAZIONE SCRITTA DELLA MONTANA SPA					



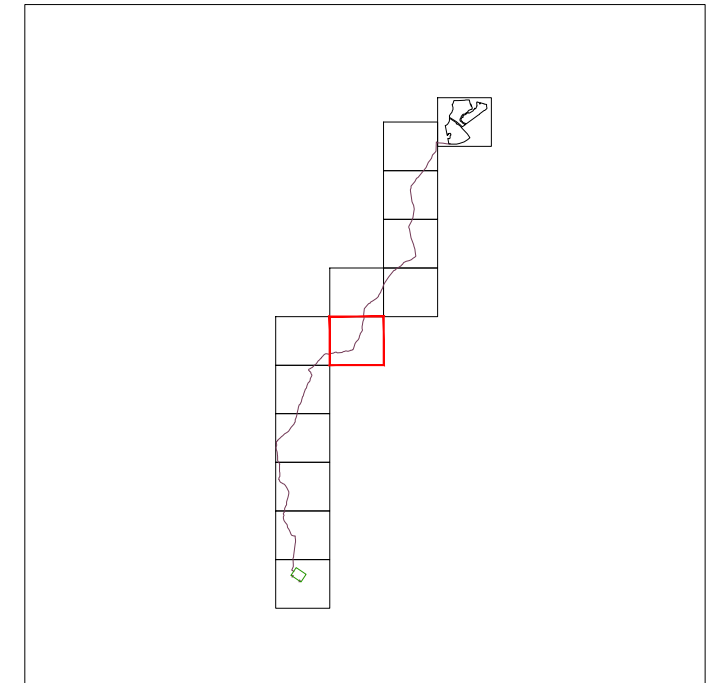
KEY-PLAN

SCALA 1:5000 1 cm = 50 m



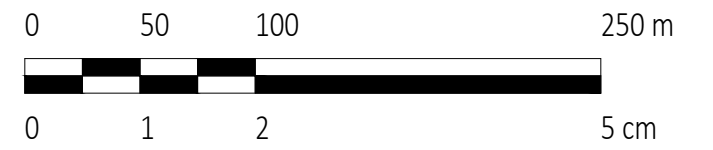
REV.	DESCRIZIONE	DISEGN.	CONTROL.	APPROV.	DATA
0	-	MCu	RF	LC	10/2022

		Montana SpA Via Carlo Angelo Fumagalli 6 20143 Milano Milano (sede certificata ISO)   Brescia   Palermo   Cagliari   Roma   Siracusa		Tel. +39 02 54118173 Fax +39 02 54129890 www.montanambiente.com		P.M.A. 101/4270156 Cap. Soc. € 600.000,00	
Committente		<b>FLYNIS PV 6 SRL</b> VIA STATUTO 10 20121 MILANO (MI)					
Progettisti		ING. LAURA CONTI <small>iscritta all'Ordine degli Ingegneri della Provincia di Pavia al n. 1726</small>					
Oggetto		IMPIANTO INTEGRATO AGRIVOLTAICO COLLEGATO ALLA RTN POTENZA NOMINALE 35,42 MW COMUNE DI REGALBUTO (EN) OPERE DI CONNESSIONE					
Titolo		<b>INQUADRAMENTO GENERALE</b> <b>STRALCIO CARTOGRAFIA TECNICA REGIONALE</b>				Tav. <b>2.6</b>	
Ns. Rif.		2983_S211_RE_ELE_T02_REV0_INQUADRAMENTO SU CTR OPERE DI CONNESSIONE				Scala 1:5000	
<small>È VIETATA LA RIPRODUZIONE DI QUESTO DOCUMENTO SENZA PREVENTIVA AUTORIZZAZIONE SCRITTA DELLA MONTANA SPA</small>							



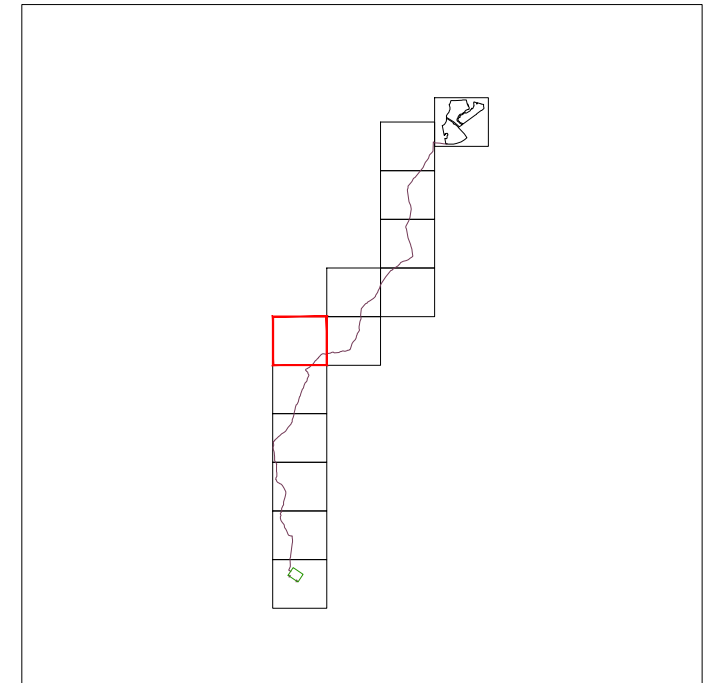
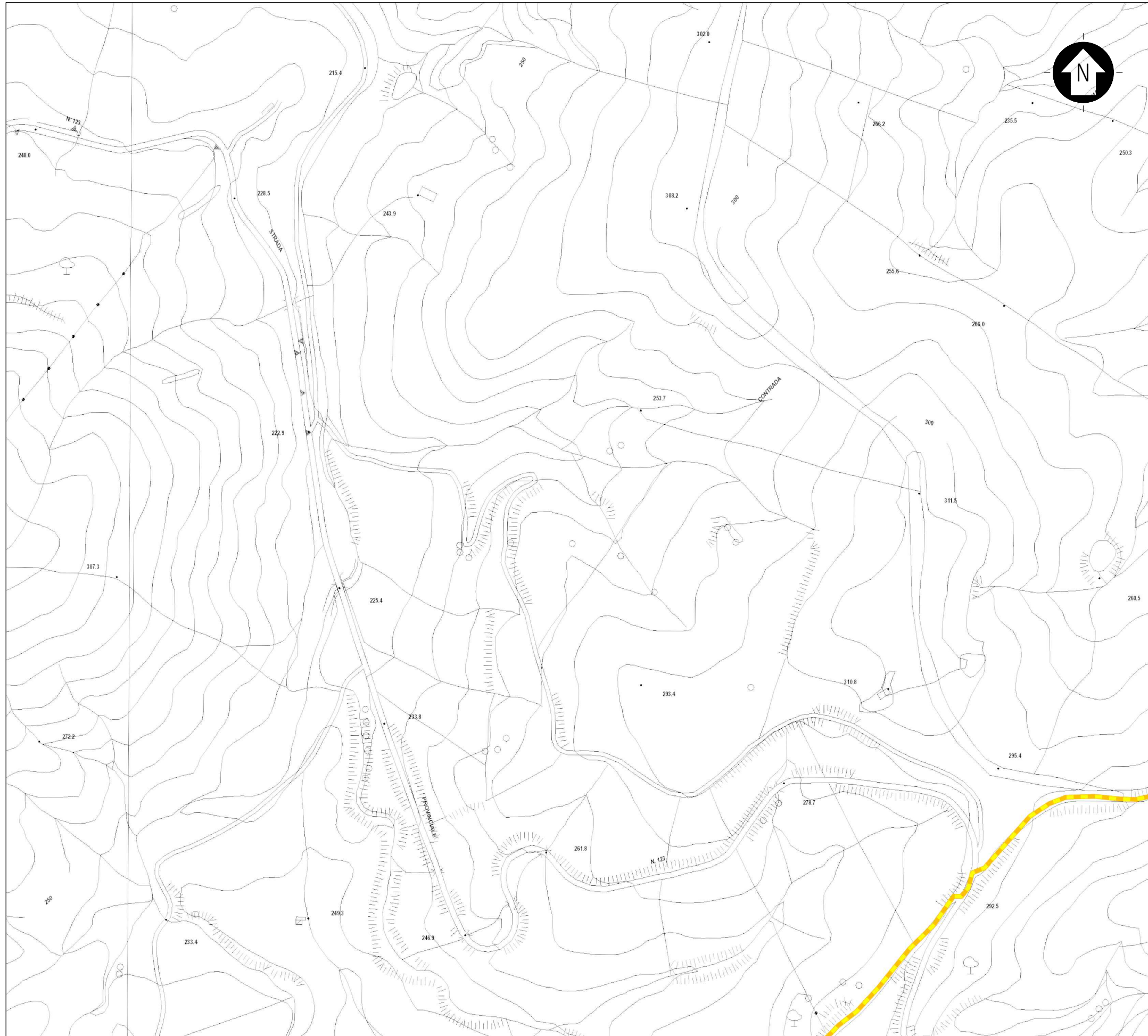
KEY-PLAN

SCALA 1:5000 1 cm = 50 m



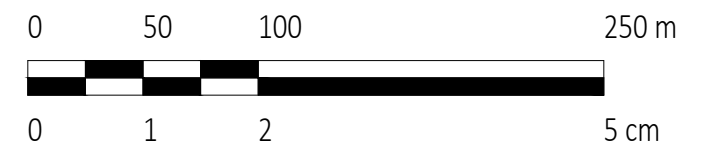
0	-	MCu	RF	LC	10/2022
REV.	DESCRIZIONE	DISEGN.	CONTROL.	APPROV.	DATA

		Montana SpA Via Carlo Angelo Fumagalli 6 20143 Milano Milano (sede certificata ISO)   Brescia   Palermo   Cagliari   Roma   Siracusa		Tel +390254118173 Fax +390254129890 www.montanambiente.com		P.M.A. 1014270156 Cap.Soc. 60000000€	
Committente		<b>FLYNIS PV 6 SRL</b> VIA STATUTO 10 20121 MILANO (MI)					
Progettisti		ING. LAURA CONTI <small>iscritta all'Ordine degli Ingegneri della Provincia di Pavia al n. 1726</small>					
Oggetto		IMPIANTO INTEGRATO AGRIVOLTAICO COLLEGATO ALLA RTN POTENZA NOMINALE 35,42 MW COMUNE DI REGALBUTO (EN) OPERE DI CONNESSIONE					
Titolo		<b>INQUADRAMENTO GENERALE</b> <b>STRALCIO CARTOGRAFIA TECNICA REGIONALE</b>				Tav. <b>2.7</b>	
Ns. Rif.		2983_S211_RE_ELE_T02_REV0_INQUADRAMENTO SU CTR OPERE DI CONNESSIONE				Scala 1:5000	
<small>È VIETATA LA RIPRODUZIONE DI QUESTO DOCUMENTO SENZA PREVENTIVA AUTORIZZAZIONE SCRITTA DELLA MONTANA SPA</small>							



KEY-PLAN

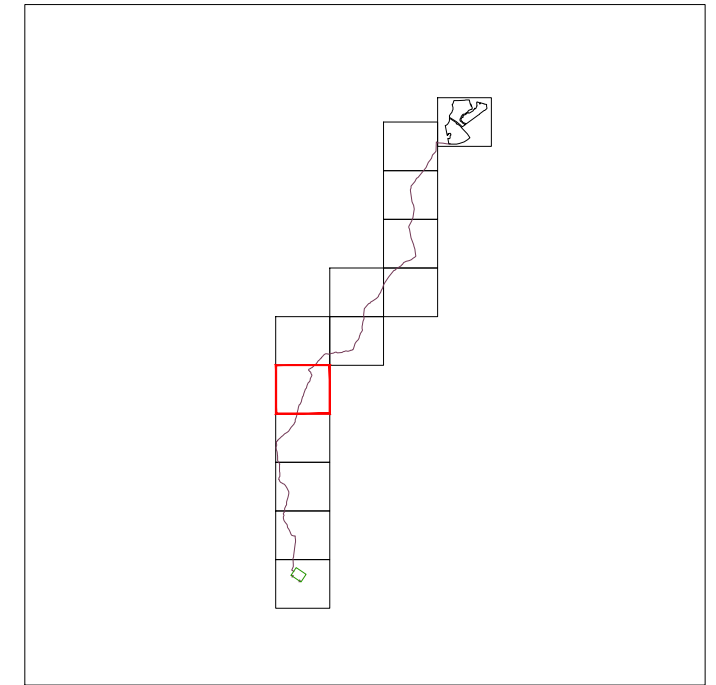
SCALA 1:5000 1 cm = 50 m



REV.	DESCRIZIONE	DISEGN.	CONTROL.	APPROV.	DATA
0	-	MCu	RF	LC	10/2022

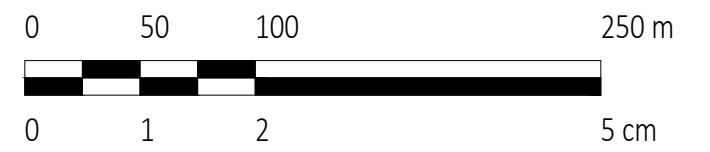
		Montana SpA Via Carlo Angelo Fumagalli 6 20143 Milano Milano (sede certificata ISO)   Brescia   Palermo   Cagliari   Roma   Siracusa		Tel +39 02 54118173 Fax +39 02 54129890 www.montanambiente.com		P.IVA 1014270156 Cap.Soc. 60000000€	
Committente		FLYNIS PV 6 SRL VIA STATUTO 10 20121 MILANO (MI)					
Progettisti		ING. LAURA CONTI <small>iscritta all'Ordine degli Ingegneri della Provincia di Pavia al n. 1726</small>					
Oggetto		IMPIANTO INTEGRATO AGRIVOLTAICO COLLEGATO ALLA RTN POTENZA NOMINALE 35,42 MW COMUNE DI REGALBUTO (EN) OPERE DI CONNESSIONE					
Titolo		INQUADRAMENTO GENERALE STRALCIO CARTOGRAFIA TECNICA REGIONALE				Tav. <b>2.8</b>	
Ns. Rif.		2983_S211_RE_ELE_T02_REV0_INQUADRAMENTO SU CTR OPERE DI CONNESSIONE				Scala 1:5000	
<small>È VIETATA LA RIPRODUZIONE DI QUESTO DOCUMENTO SENZA PREVENTIVA AUTORIZZAZIONE SCRITTA DELLA MONTANA SPA</small>							





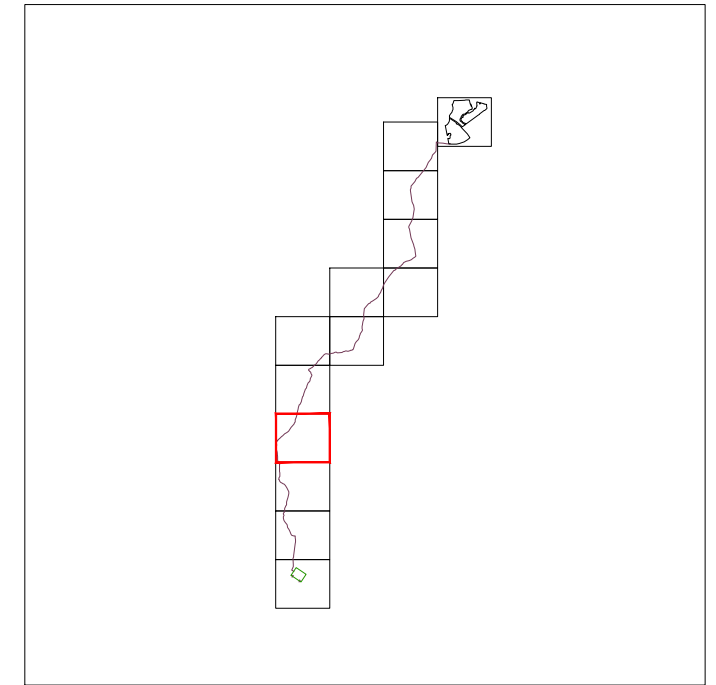
KEY-PLAN

SCALA 1:5000 1 cm = 50 m



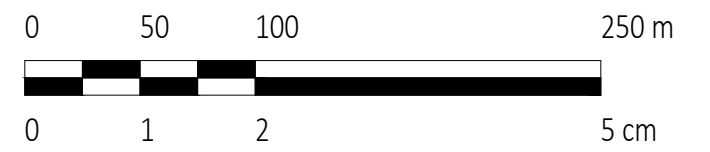
REV.	DESCRIZIONE	DISEGN.	CONTROL.	APPROV.	DATA
0	-	MCu	RF	LC	10/2022

		Montana SpA Via Carlo Angelo Fumagalli 6 20143 Milano Milano (sede certificata ISO)   Brescia   Palermo   Cagliari   Roma   Siracusa		Tel +39 02 54118173 Fax +39 02 54129890 www.montanambiente.com		PMA 10914270156 Cap.Soc. 60000000€	
Committente		FLYNIS PV 6 SRL VIA STATUTO 10 20121 MILANO (MI)					
Progettisti		ING. LAURA CONTI <small>iscritta all'Ordine degli Ingegneri della Provincia di Pavia al n. 1726</small>					
Oggetto		IMPIANTO INTEGRATO AGRIVOLTAICO COLLEGATO ALLA RTN POTENZA NOMINALE 35,42 MW COMUNE DI REGALBUTO (EN) OPERE DI CONNESSIONE					
Titolo		INQUADRAMENTO GENERALE STRALCIO CARTOGRAFIA TECNICA REGIONALE				Tav. 2.9	
Ns. Rif.		2983_S211_RE_ELE_T02_REV0_INQUADRAMENTO SU CTR OPERE DI CONNESSIONE				Scala 1:5000	
<small>È VIETATA LA RIPRODUZIONE DI QUESTO DOCUMENTO SENZA PREVENTIVA AUTORIZZAZIONE SCRITTA DELLA MONTANA SPA</small>							



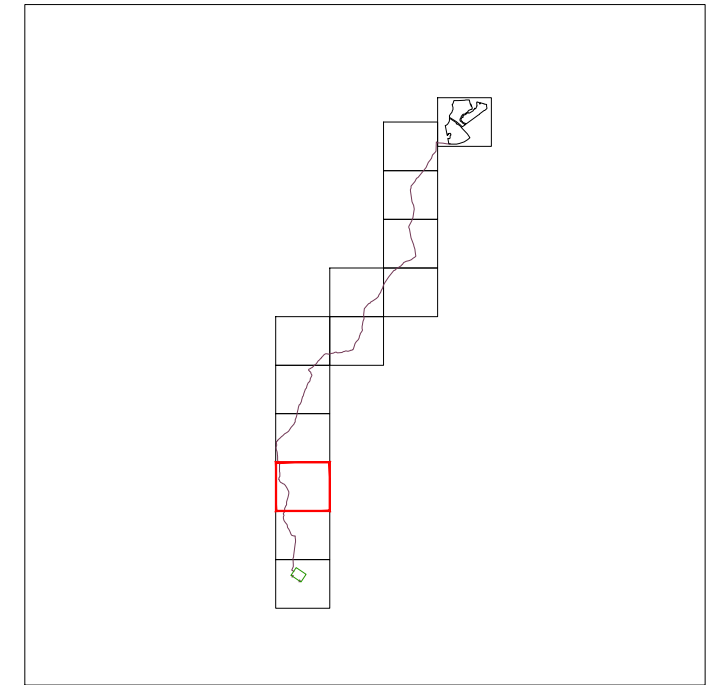
KEY-PLAN

SCALA 1:5000 1 cm = 50 m



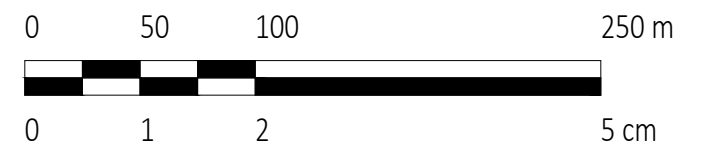
REV.	DESCRIZIONE	DISEGN.	CONTROL.	APPROV.	DATA
0	-	MCu	RF	LC	10/2022

		Montana SpA Via Carlo Angelo Fumagalli 6 20143 Milano Milano (sede certificata ISO)   Brescia   Palermo   Cagliari   Roma   Siracusa		Tel +39 02 54118173 Fax +39 02 54129890 www.montanambiente.com P.A. 10914270156 Cap. Soc. 60000000€	
Committente		<b>FLYNIS PV 6 SRL</b> VIA STATUTO 10 20121 MILANO (MI)			
Progettisti		ING. LAURA CONTI <small>iscritta all'Ordine degli Ingegneri della Provincia di Pavia al n. 1726</small>			
Oggetto		IMPIANTO INTEGRATO AGRIVOLTICO COLLEGATO ALLA RTN POTENZA NOMINALE 35,42 MW COMUNE DI REGALBUTO (EN) OPERE DI CONNESSIONE			
Titolo		<b>INQUADRAMENTO GENERALE</b> <b>STRALCIO CARTOGRAFIA TECNICA REGIONALE</b>		Tav. <b>2.10</b>	
Ns. Rif.		2983_S211_RE_ELE_T02_REV0_INQUADRAMENTO SU CTR OPERE DI CONNESSIONE			Scala 1:5000
<small>È VIETATA LA RIPRODUZIONE DI QUESTO DOCUMENTO SENZA PREVENTIVA AUTORIZZAZIONE SCRITTA DELLA MONTANA SPA</small>					



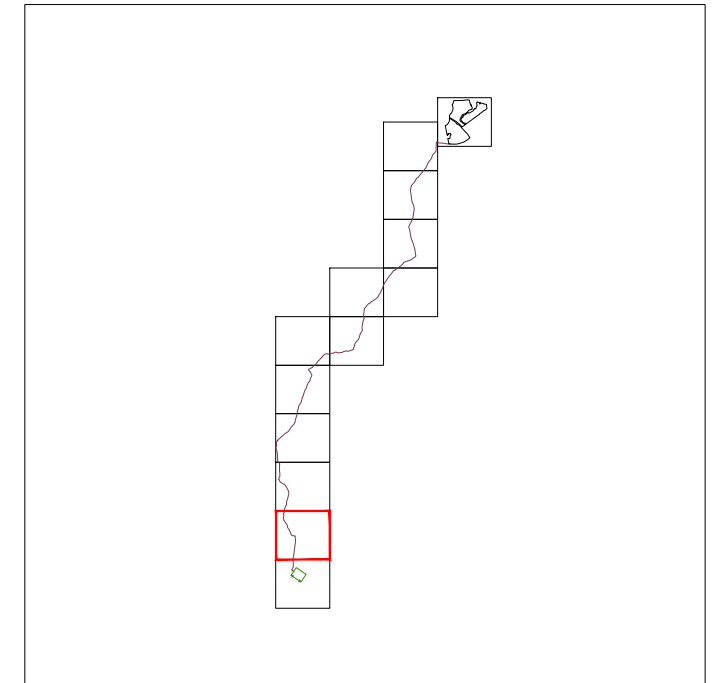
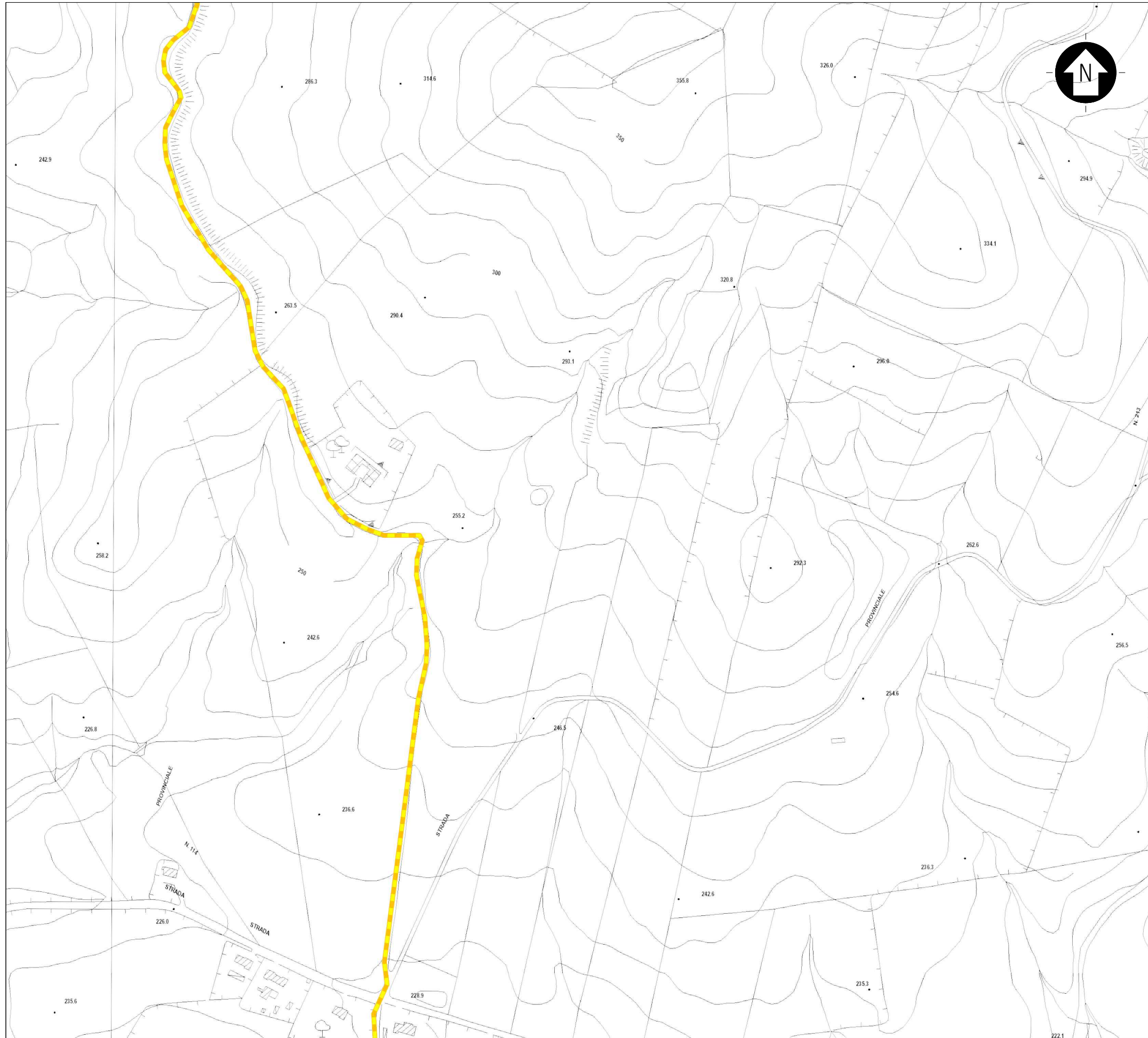
KEY-PLAN

SCALA 1:5000 1 cm = 50 m



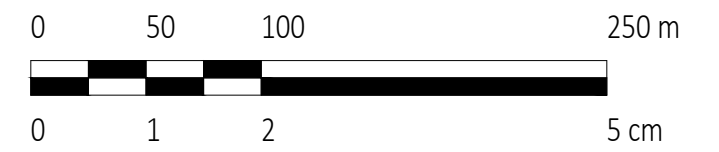
REV.	DESCRIZIONE	DISEGN.	CONTROL.	APPROV.	DATA
0	-	MCu	RF	LC	10/2022

		Montana SpA Via Carlo Angelo Fumagalli 6 20143 Milano Milano (sede certificata ISO)   Brescia   Palermo   Cagliari   Roma   Siracusa		Tel +39 02 54118173 Fax +39 02 54129890 www.montanambiente.com		P.A. 1014270156 Cap.Soc. 60000000€	
Committente		FLYNIS PV 6 SRL VIA STATUTO 10 20121 MILANO (MI)					
Progettisti		ING. LAURA CONTI iscritta all'Ordine degli Ingegneri della Provincia di Pavia al n. 1726					
Oggetto		IMPIANTO INTEGRATO AGRIVOLTAICO COLLEGATO ALLA RTN POTENZA NOMINALE 35,42 MW COMUNE DI REGALBUTO (EN) OPERE DI CONNESSIONE					
Titolo		INQUADRAMENTO GENERALE STRALCIO CARTOGRAFIA TECNICA REGIONALE				Tav. 2.11	
Ns. Rif.		2983_S211_RE_ELE_T02_REV0_INQUADRAMENTO SU CTR OPERE DI CONNESSIONE				Scala 1:5000	
È VIETATA LA RIPRODUZIONE DI QUESTO DOCUMENTO SENZA PREVENTIVA AUTORIZZAZIONE SCRITTA DELLA MONTANA SPA							



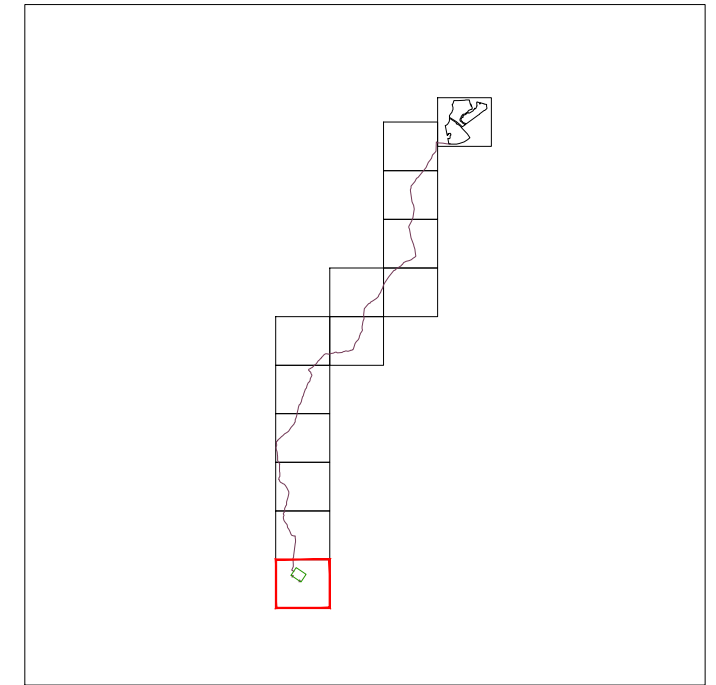
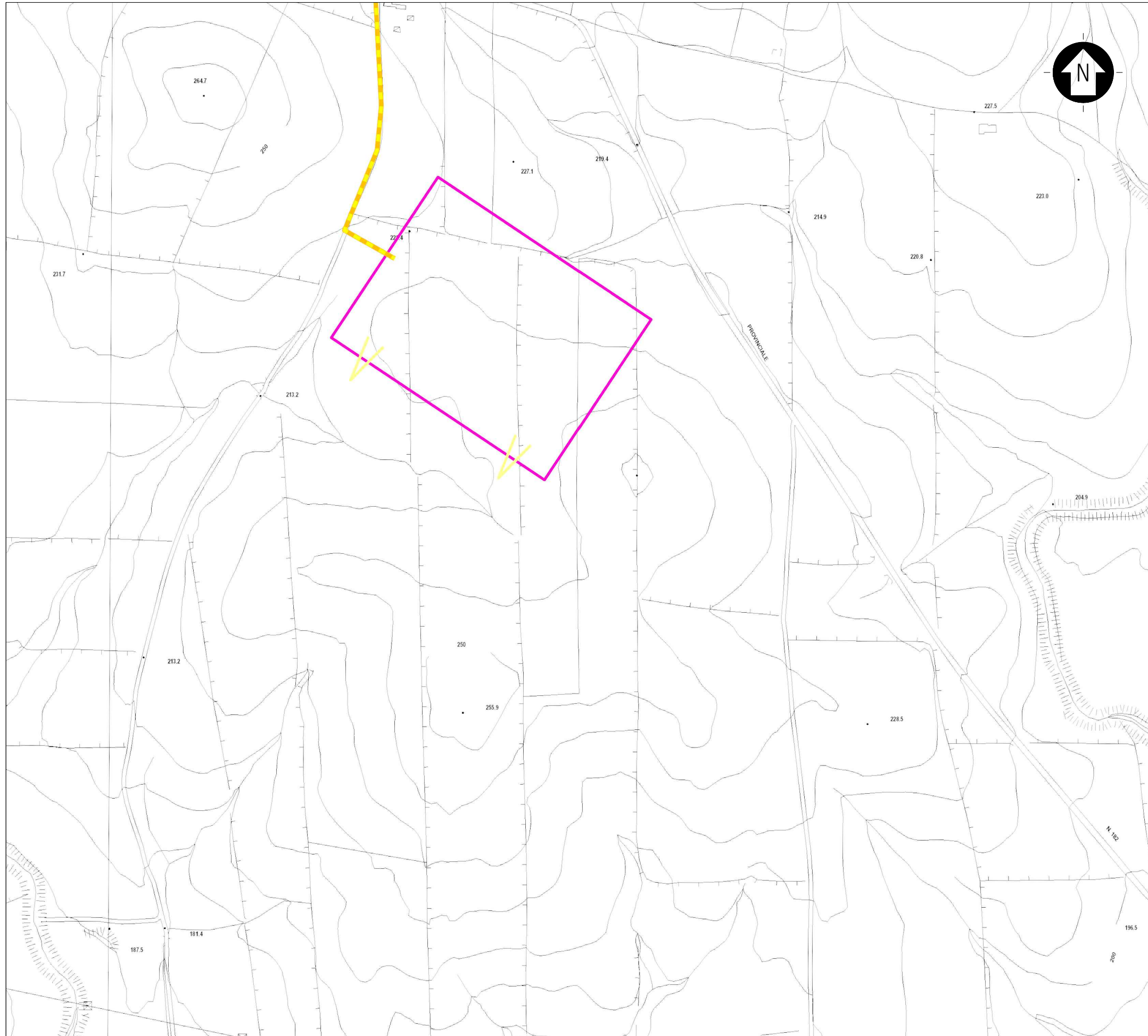
KEY-PLAN

SCALA 1:5000 1 cm = 50 m



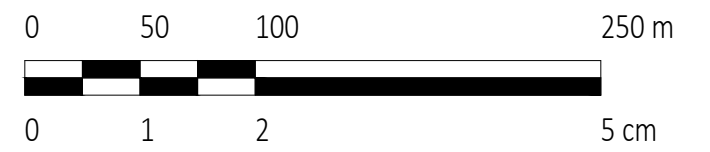
0	-	MCu	RF	LC	10/2022
REV.	DESCRIZIONE	DISEGN.	CONTROL.	APPROV.	DATA

		Montana SpA Via Carlo Angelo Fumagalli 6 20143 Milano Milano (sede certificata ISO)   Brescia   Palermo   Cagliari   Roma   Siracusa		Tel +39 02 54118173 Fax +39 02 54129890 www.montanambiente.com		P.A. 10914270156 Cap. Soc. 60000000€	
Committente		<b>FLYNIS PV 6 SRL</b> VIA STATUTO 10 20121 MILANO (MI)					
Progettisti		ING. LAURA CONTI <small>iscritta all'Ordine degli Ingegneri della Provincia di Pavia al n. 1726</small>					
Oggetto		IMPIANTO INTEGRATO AGRIVOLTAICO COLLEGATO ALLA RTN POTENZA NOMINALE 35,42 MW COMUNE DI REGALBUTO (EN) OPERE DI CONNESSIONE					
Titolo		<b>INQUADRAMENTO GENERALE</b> <b>STRALCIO CARTOGRAFIA TECNICA REGIONALE</b>				Tav. <b>2.12</b>	
Ns. Rif.		2983_S211_RE_ELE_T02_REV0_INQUADRAMENTO SU CTR OPERE DI CONNESSIONE				Scala 1:5000	
<small>È VIETATA LA RIPRODUZIONE DI QUESTO DOCUMENTO SENZA PREVENTIVA AUTORIZZAZIONE SCRITTA DELLA MONTANA SPA</small>							



KEY-PLAN

SCALA 1:5000 1 cm = 50 m



REV.	DESCRIZIONE	DISEGN.	CONTROL.	APPROV.	DATA
0	-	MCu	RF	LC	10/2022

		Montana SpA Via Carlo Angelo Fumagalli 6 20143 Milano Milano (sede certificata ISO)   Brescia   Palermo   Cagliari   Roma   Siracusa		Tel +39 02 54118173 Fax +39 02 54129890 www.montanambiente.com P.IVA 1014270156 Cap.Soc. 60000000€	
Committente <b>FLYNIS PV 6 SRL</b> VIA STATUTO 10 20121 MILANO (MI)					
Progettisti ING. LAURA CONTI <small>iscritta all'Ordine degli Ingegneri della Provincia di Pavia al n. 1726</small>					
Oggetto IMPIANTO INTEGRATO AGRIVOLTICO COLLEGATO ALLA RTN POTENZA NOMINALE 35,42 MW COMUNE DI REGALBUTO (EN) OPERE DI CONNESSIONE					
Titolo <b>INQUADRAMENTO GENERALE</b> <b>STRALCIO CARTOGRAFIA TECNICA REGIONALE</b>		Tav. <b>2.13</b>			
Ns. Rif. 2983_S211_RE_ELE_T02_REV0_INQUADRAMENTO SU CTR OPERE DI CONNESSIONE		Scala 1:5000			
È VIETATA LA RIPRODUZIONE DI QUESTO DOCUMENTO SENZA PREVENTIVA AUTORIZZAZIONE SCRITTA DELLA MONTANA SPA					