

FOTO 1



FOTO 2



FOTO 3



FOTO 4



FOTO 5



FOTO 6



FOTO 7



FOTO 8



FOTO 9



FOTO 10



FOTO 11



FOTO 12



FOTO 13

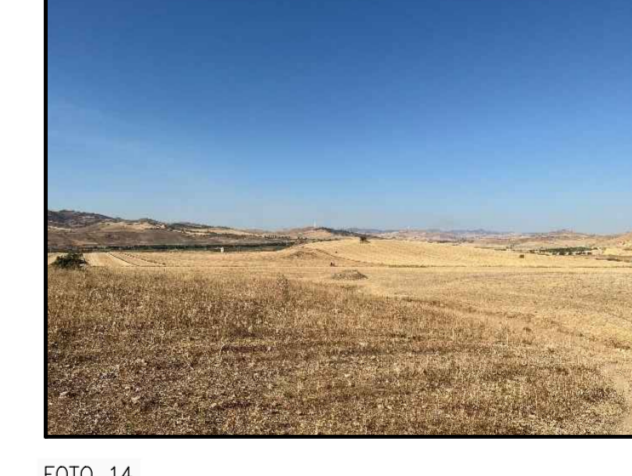


FOTO 14



FOTO 15



FOTO 16



FOTO 17



FOTO 18



FOTO 19



FOTO 20



FOTO 21

LEGENDA

- AREA TOTALE
- VINCOLI E AREE TUTELATE**
- RETICOLO IDROGRAFICO E FASCIA DI RISPETTO
- FIUMI E RELATIVA FASCIA DI RISPETTO DI 150 METRI
- POZZI IDRICI
- POZZI IDRICI - FASCIA DI RISPETTO 10 m
- RETE FERROVIARIA - FASCIA DI RISPETTO 30 m
- LINEE AEREE DI TELECOMUNICAZIONE E RELATIVA FASCIA DI RISPETTO
- PTP ENNA - TRONCO STRADALE IN PROGETTO
- AREE CON PENDENZA SUPERIORE AL 15%
- AREE CON PENDENZA SUPERIORE AL 25%

SCALA 1:2500 1 cm = 25 m



REV.	DESCRIZIONE	DISSEG.	CONTROL.	APPROV.	DATA
0	-				10/2022

Montana

Montana SPA
Via Salaria 1000
00198 Roma
Tel: 06/54518777
Fax: 06/54518778
www.montana.it

Comittente: **FLYNIS PV 6 SRL**
Via Statuto 10
20121 Milano (MI)

Progettati: **ING. LAURA CONTI**
Iscritta all'Ordine degli Ingegneri della Provincia di Pavia al n. 1726

Oggetto: **IMPIANTO INTEGRATO AGRIVOLTAICO COLLEGATO ALLA RTN**
POTENZA NOMINALE 35,42 MW
COMUNE DI REGALBUTO (EN)
PROGETTO DEFINITIVO

Tavola: **STATO DI FATTO**
PLANIMETRIA CON RILIEVO PLANOALTIMETRICO

N. Rev. **1**

N. R. 2983_5211_RE_VIA_T01_REV0_STATO DI FATTO

Scale: 1:2500

È VIETATA LA RIPRODUZIONE DI QUESTO DOCUMENTO SENZA PREVENTIVA AUTORIZZAZIONE SCRITTA DELLA MONTANA SPA