

Comune **COMUNE DI PICERNO (PZ)**

Opera **Valutazione di Impatto Ambientale (Art. 23 D.lgs. 152/06)
COSTRUZIONE DI IMPIANTO FOTOVOLTAICO E DELLE OPERE DI RETE Pn 12,559 MWp
in località "Serralta"**


Localizzazione **Foglio 50 P.Ile 55, 81, 126, 129, 136, 215, 218, 220
Foglio 52 P.Ile 53, 91, 120, 121, 128, 261, 360, 361, 362, 363,
364, 365, 366, 367, 368, 370**

Committente **SOLAR ORIENTALIS S.R.L.**

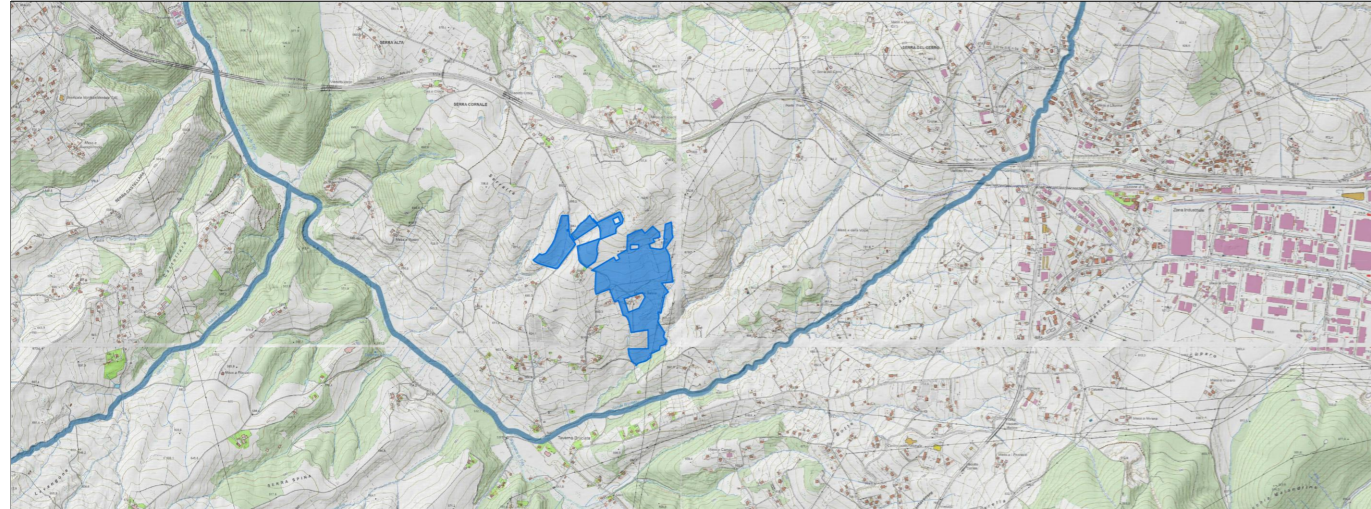
Progettazione **ENERGY PROJECT SYSTEM** **EPS ENGINEERING SRL** Società certificata
P.I. 03953670613 | R.E.A. CE -286561 ESCo UNI CEI 11352:2014
Via Vito di Jasi 20 | 81031 Aversa (Ce) EGE UNI CEI 11339:2009
T. +39 081-503.14.00 | www.epsnet.it QMS UNI EN ISO 9001:2015
Direttore Tecnico: ing. Giuseppe ZANNELLI Team di Progetto: ing. Arduino ESPOSITO
arch. Emiliano MIELE
arch. Massimiliano MAFFEI
geol. Franco GIANCRISTIANO







Oggetto **COROGRAFIA DI INQUADRAMENTO DELL'AREA**

Rev.	Descrizione	Data	CRI	Scala	Tavola
00	Prima emissione	07.07.2022	FTV00491	1:25.000	T.01
01					
02					
03					
04					
05					
06					

eps engineering **VIRIDI** 

Questo disegno è di nostra proprietà riservata e, secondo la legge, ne è vietata la riproduzione anche parziale senza nostra autorizzazione scritta.



- LEGENDA**
-  Area di intervento
 -  Stazione Elettrica (SE) di smistamento a 150 kV di "Picerno"
 -  Sottostazione Elettrica di Trasformazione (SSE) 20/36 kV
 -  Elettrodotto interrato Linea MT 20 kV di collegamento alla sottostazione elettrica
 -  Elettrodotto interrato Linea AT 36 kV di collegamento al futuro ampliamento della Stazione Elettrica (SE) di smistamento della RTN a 150 kV di "Picerno"
 -  Limiti comunali

