

COMUNE DI PICERNO (PZ)

Valutazione di Impatto Ambientale (Art. 23 D.lgs. 152/06)
COSTRUZIONE DI IMPIANTO FOTOVOLTAICO E DELLE OPERE DI RETE Pn 12,559 MWp
 in località "Serralla"

Foglio 50 P.ile 55, 81, 126, 129, 136, 215, 218, 220
 Foglio 52 P.ile 53, 91, 120, 121, 126, 261, 360, 361, 362, 363,
 364, 365, 366, 367, 368, 370

SOLAR ORIENTALIS S.R.L.

ENERGY PROJECT SYSTEM
 EPS ENGINEERING SRL
 P.I. 03058780713 R.E.A. CE 286661
 Via Vito e Jona 20 81031 Aviano (CA)
 T. +39 081 5653 14 00 www.epssr.it

Società certificata
 ISO 9001 CEI 1102:2014
 EGE UNI CEI 11339:2009
 OAS UNI EN ISO 9001:2015

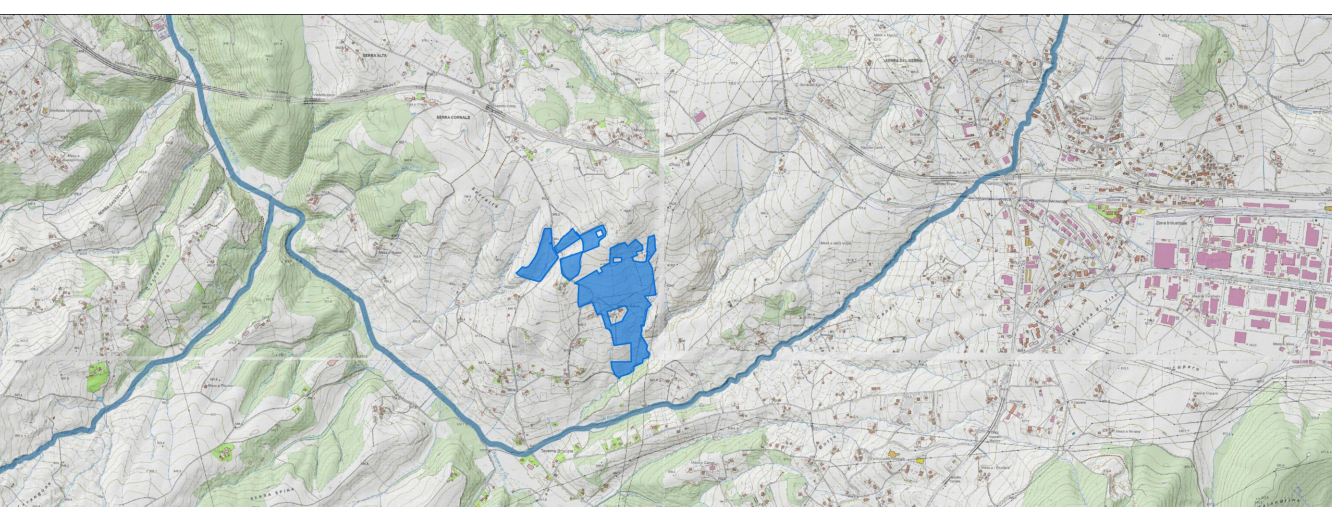
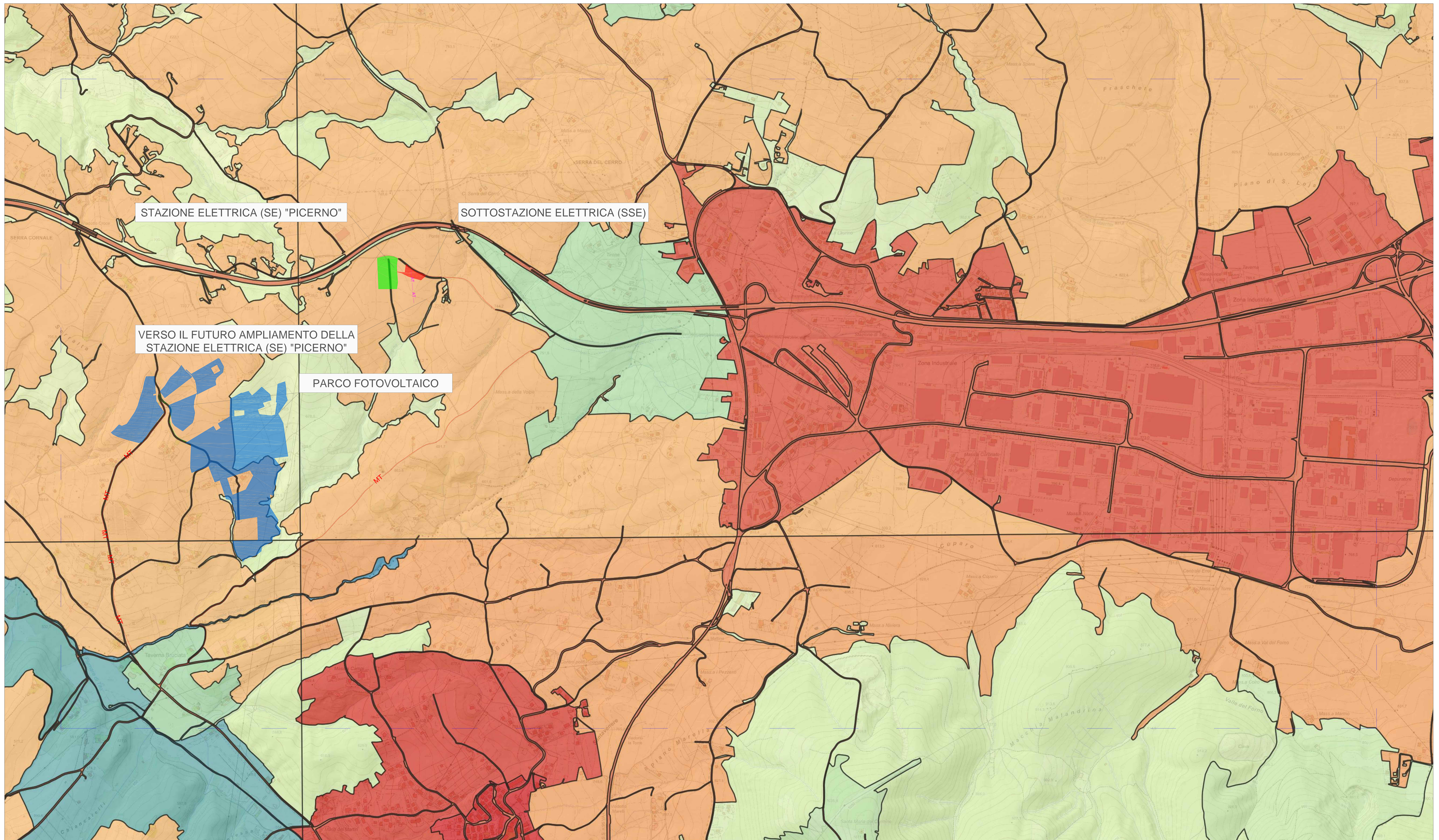
Direttore Tecnico: Ing. Giuseppe ZANELLI
 Team di Progetto: Ing. Antonio ESPOSITO
 arch. Emanuela MILE
 arch. Massimiliano MARFISI
 geo. Franco GIACCHISTANO

SISTEMI AMBIENTALI

| Rev. | Descrizione | Data | CGI | Scala | Tavola |
|------|-----------------|------------|----------|--------|-------------|
| 00 | Prima emissione | 21/07/2023 | PT/00001 | 1:5000 | T.08 |
| 01 | | | | | |
| 02 | | | | | |
| 03 | | | | | |
| 04 | | | | | |
| 05 | | | | | |
| 06 | | | | | |

VIRIDI

Scopo: Analizzare e valutare l'impatto ambientale dell'opera e proporre misure di mitigazione e di compensazione.

LEGENDA

- Area di intervento
- Stazione Elettrica (SE) di smistamento a 150 kV di "Picerno"
- Sottostazione Elettrica di Trasformazione (SSE) 20/36 kV
- Elettrodotti interrati Linea MT 20 kV di collegamento alla sottostazione MT/AT
- Elettrodotti interrati Linea AT 36 kV di collegamento al futuro ampliamento della Stazione Elettrica (SE) di smistamento della RTN a 150 kV di "Picerno"
- Elettrodotti interrati Linea MT 20 kV di interconnessione dei sottocampi

LEGENDA - SISTEMI AMBIENTALI

- Zone residenziali a tessuto discontinuo e rado
- Seminativi in aree non irrigue
- Frutteti e frutti minori
- Oliveti
- Prati stabili
- Aree prevalentemente occupate da colture agrarie
- Boschi di latifoglie
- Aree a pascolo naturale e praterie
- Aree a vegetazione sclerofilla
- Aree a vegetazione ed arbustiva in evoluzione
- Corsi d'acqua, canali e idrovie

