

COMUNE DI PICERNO (PZ)

Valutazione di Impatto Ambientale (Art. 23 D.lgs. 152/06)
COSTRUZIONE DI IMPIANTO FOTOVOLTAICO E DELLE OPERE DI RETE Pn 12,559 MWp
 in località "Serralla"

Foglio 50 P.lle 55, 81, 126, 129, 136, 215, 218, 220
 Foglio 52 P.lle 53, 91, 120, 121, 128, 261, 360, 361, 362, 363,
 364, 365, 366, 367, 368, 370

SOLAR ORIENTALIS S.R.L.

ENERGY PROJECT SYSTEM EPS ENGINEERING SRL
 P.I. 03953670813 R.E.A. CE 286561
 Via Vito di Jasi 201 61101 Avversano (CR)
 T. +39 081-503.14.00 | www.epsnet.it

Società certificata
 ISO UNI CEI 11352:2014
 ECE UNI CEI 11339:2009
 OMS UNI EN ISO 9001:2015

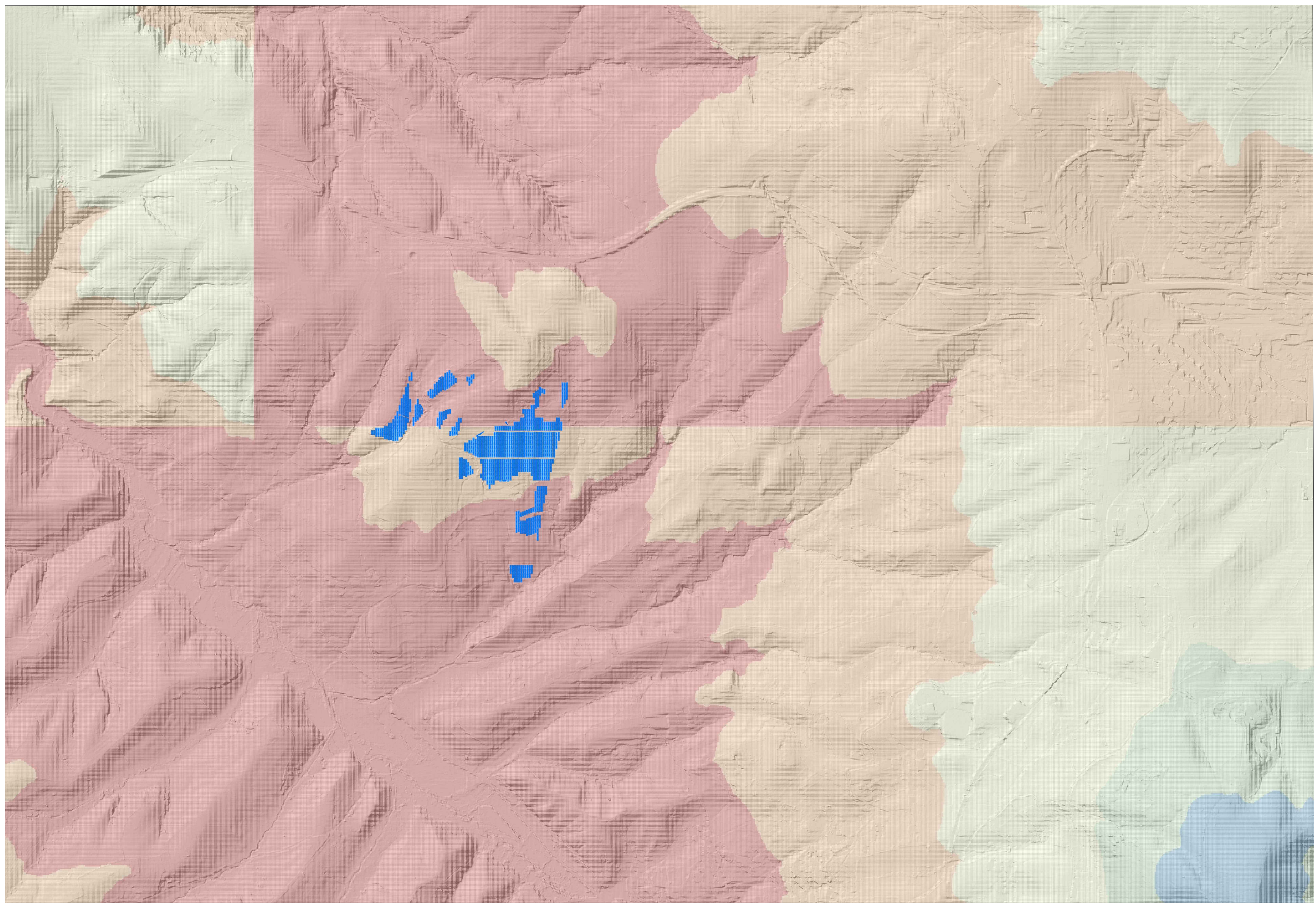
Direttore Tecnico: Ing. Giuseppe ZANNELLI
 Team di Progetto: Ing. Arduino ESPOSITO
 arch. Emiliano MIELE
 arch. Massimiliano MAFFEI
 geol. Franco GIANCRISTIANO

ALTIMETRIE

Rev.	Descrizione	Data	CRI	Scala	Tavola
00	Prima emissione	07/07/2022	TV000891	1:5.000	T.16
01					
02					
03					
04					
05					
06					

eps

VRIDI Questo disegno è di nostra proprietà riservata secondo termini di legge e ne è vietata la riproduzione anche parziale senza nostra autorizzazione scritta



LEGENDA

- <= 730
- 731 - 885
- 886 - 1040
- 1041 - 1195
- > 1196