





Legenda

geologia

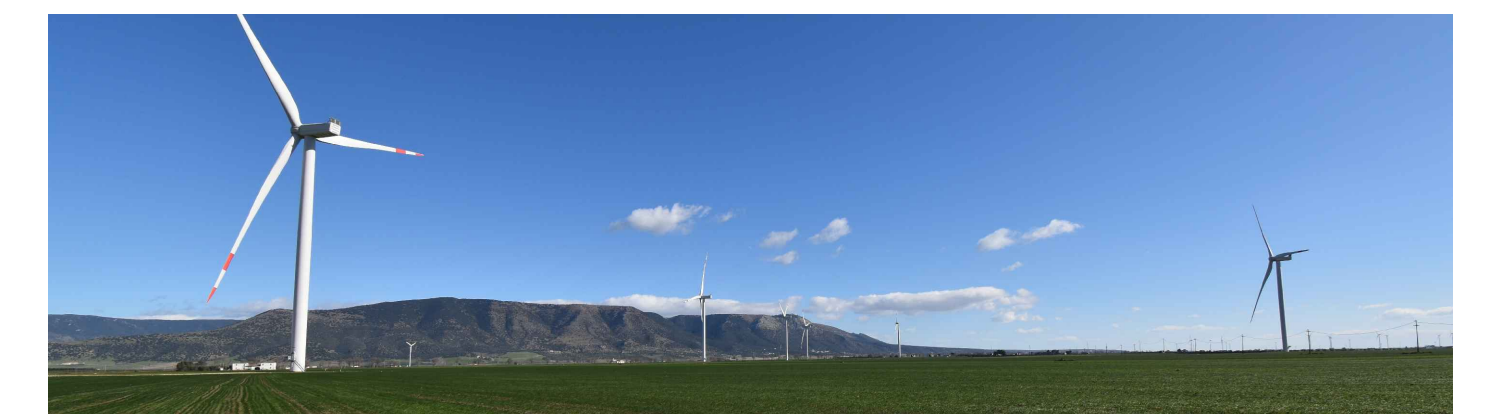
-  Argille grige e nerastre; dal basse verso l'altro da: sabbie - alternanze ghiaioso/sabbiose - argille brune con abbondante contenuto in terra rossa - argille brune con livelli sabbiosi e siltosi - argille nerastre cementatissime
-  Deposito alluvionale recente ed attuale composto da sabbie, limi e argille all'interno delle principali incisioni
-  Deposito di piana alluvionale composto da un alternanza di silt brunosi ed argille verdastre
-  Successioni marina di sabbia giallastre e silt argilloso rappresentata da un complesso sabbioso

 Perimetro del lotto




COMUNE DI SAN SEVERO (FG)

Progettazione Centrale Solare " Energia dell'olio del Tavoliere " da 50.859 kW



Proponente:  Peridot Solar Blue s.r.l.
Via Alberico Albricci, 7 - 20122 Milano (MI) - Italia

Investitore agricolo superintensivo:  OXY CAPITAL
Largo Donegani, 2 - 20121 Milano (MI) - Italia

Partner:  **OLIO DANTE** Titolo: Inquadramento su carta geologica

N° Elaborato: 14

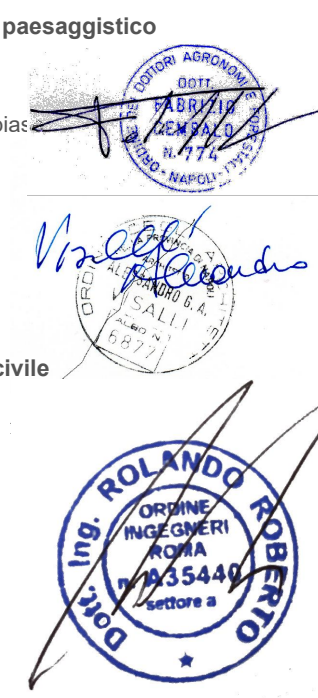
Cod: VT_01

Scala: 1:10.000

tipo di progetto:
 RILIEVO
 PRELIMINARE
 DEFINITIVO
 ESECUTIVO

Progetto dell'inserimento paesaggistico e mitigazione
 Progettista: Agr. Fabrizio Cembalo Sambiasi Arch. Alessandro Visalli
 Collaboratori: Agr. Rosa Verde Arch. Anna Sirica Urb. Enrico Borrelli Urb. Daniela Marrone Urb. Patrizia Ruggiero

Progettazione elettrica e civile
 Progettista: Ing. Rolando Roberto Ing. Marco Balzano
 Collaboratori: Ing. Simone Bonacini Ing. Giselle Roberto
 Consulenza geologia Geol. Gaetano Ciccarelli
 Consulenza archeologia Archeol. Concetta C. Costa



Rev.	Descrizione	Data	Formato	Elaborato da	Controllato da	Approvato da
00	Consegna	Dicembre 2022	A1	Gaetano Ciccarelli	Alessandro Visalli	Fabrizio Cembalo Sambiasi