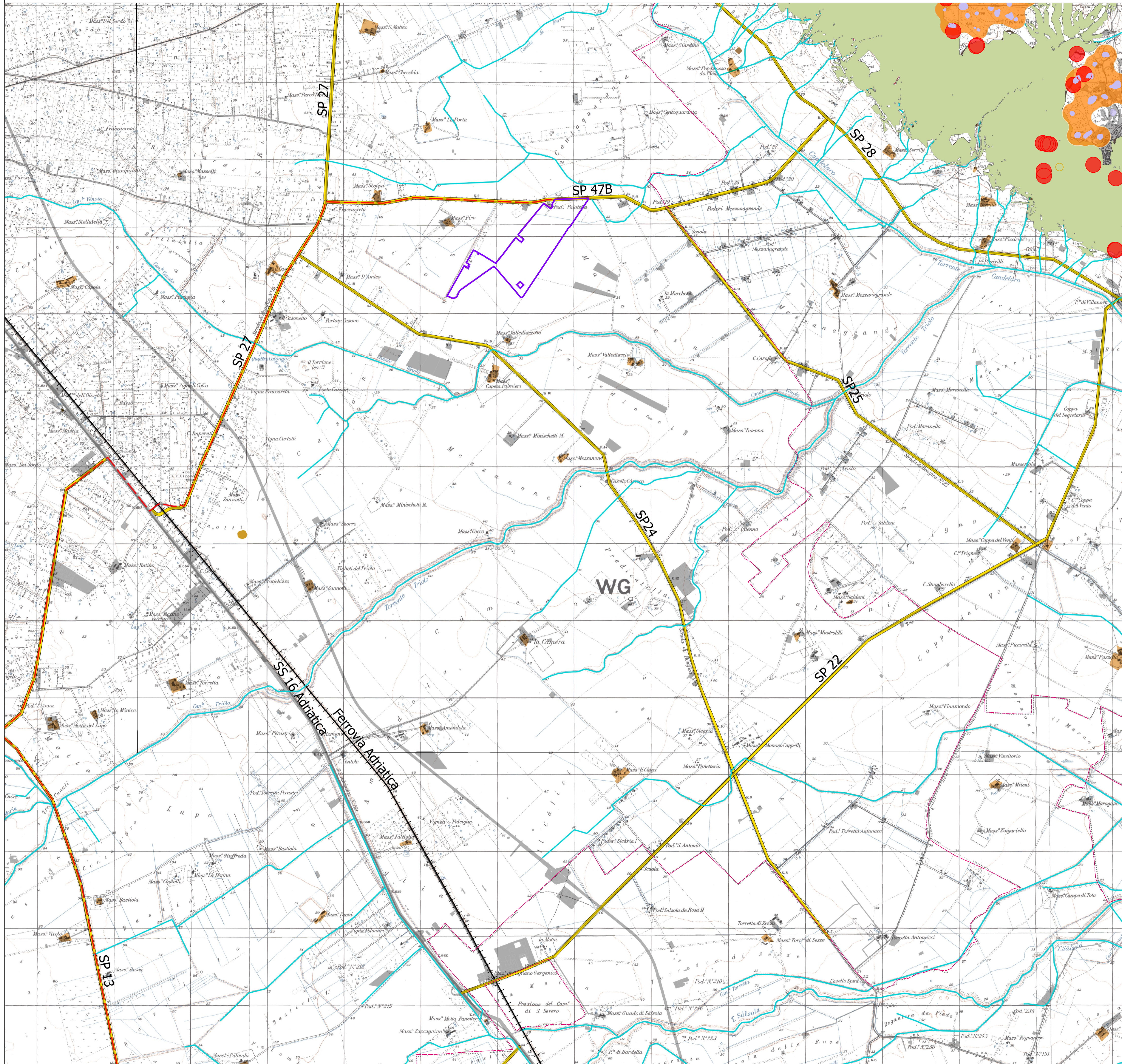


Inquadramento su carta geomorfologica - Scala 1:25.000



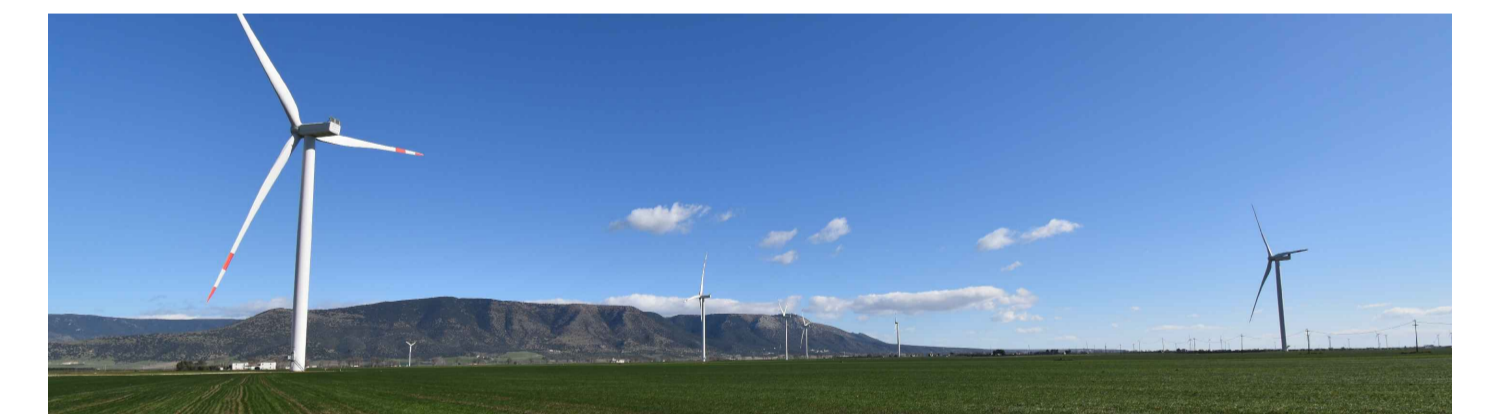
Legenda

- Doline
- Geositi (100m)
- Grotte - 100m
- Inghittitoi (50m)
- Versanti
- Perimetro del lotto



COMUNE DI SAN SEVERO (FG)

Progettazione Centrale Solare " Energia dell'olio del Tavoliere " da 50.859 kW



Proponente:



Peridot Solar Blue s.r.l.
Via Alberico Albricci, 7 - 20122 Milano (MI) - Italia

Investitore agricolo
superintensivo :



OXY CAPITAL
Largo Donegani, 2 - 20121 Milano (MI) - Italia

Partner:



Progettazione:



Titolo: Inquadramento su carta geomorfologica

N° Elaborato: 15

Cod: VT_02

Scala: 1:25.000

- tipo di progetto:
- RILIEVO
 - PRELIMINARE
 - DEFINITIVO
 - ESECUTIVO

Progetto dell'inserimento paesaggistico
e mitigazione

Progettista:
Agr. Fabrizio Cembalo Sambiasi
Arch. Alessandro Visalli

Collaboratori:
Agr. Rosa Verde
Arch. Anna Sirica
Urb. Enrico Borrelli
Urb. Daniela Marrone
Urb. Patrizia Ruggiero

Progettazione elettrica e civile

Progettista:
Ing. Rolando Roberto
Ing. Marco Balzano

Collaboratori:
Ing. Simone Bonacini
Ing. Giselle Roberto
Consulenza geologia
Geo. Gaetano Ciccarelli
Consulenza archeologia
Archeol. Concetta C. Costa



Rev.	Descrizione	Data	Formato	Elaborato da	Controllato da	Approvato da
00	Consegna	Dicembre 2022	A1	Gaetano Ciccarelli	Alessandro Visalli	Fabrizio Cembalo Sambiasi