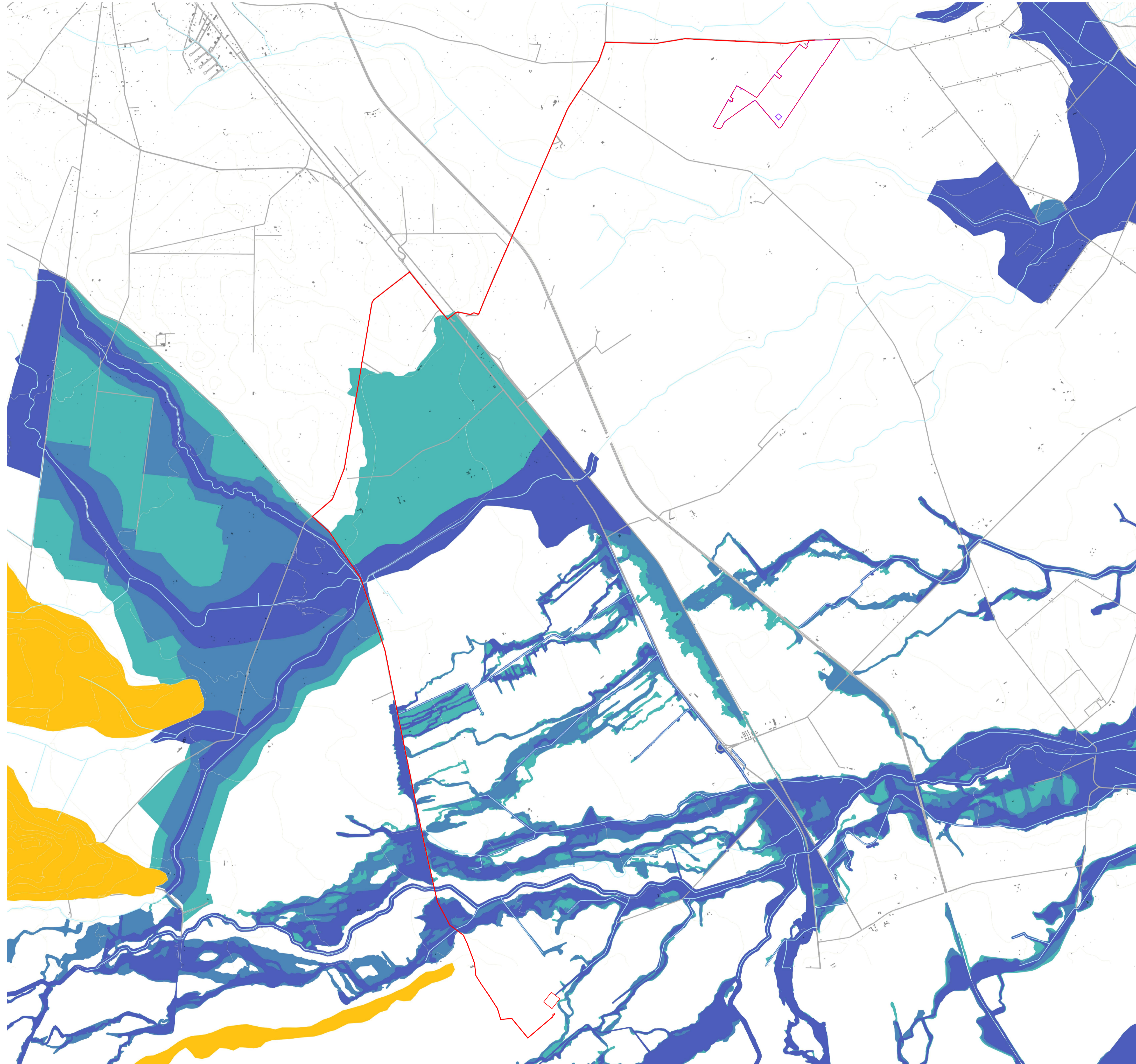


Tracciato elettrodotto e sottostazione su PAI - Scala 1:30.000

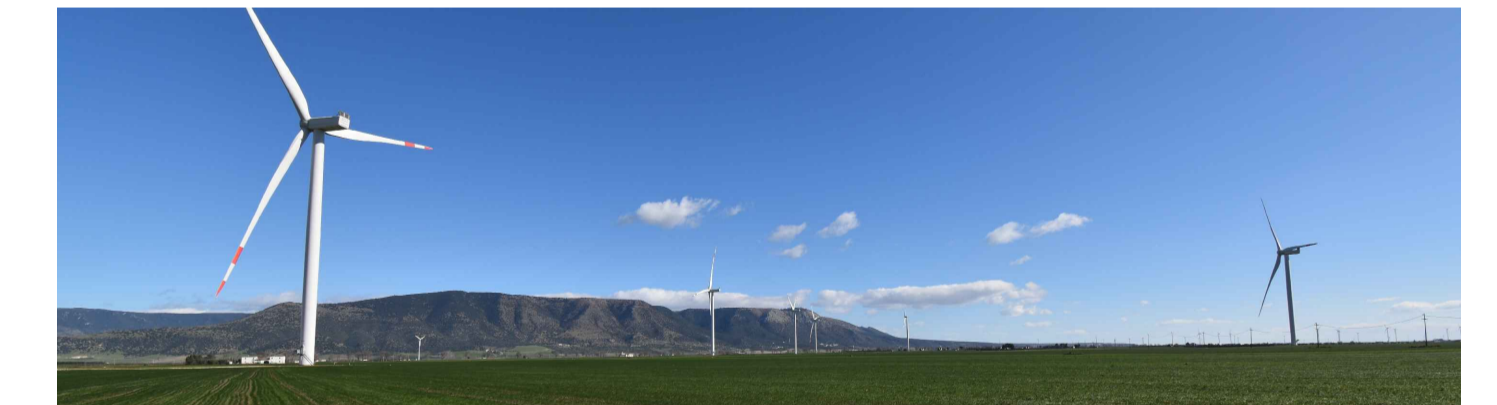


- Area di progetto
- Elettrodotto
- Sottostazione
- Pericolosità frana
 - Pericolosità geomorfologica media e moderata
 - Pericolosità geomorfologica elevata
 - Pericolosità geomorfologica molto elevata
- Pericolosità idraulica
 - Alta pericolosità idraulica
 - Media pericolosità idraulica
 - Bassa pericolosità idraulica



COMUNE DI SAN SEVERO (FG)

Progettazione Centrale Solare " Energia dell'olio del Tavoliere " da 50.859 kW



Proponente: **Peridot Solar** GREEN ENERGY SOLUTIONS Peridot Solar Blue s.r.l. Via Alberico Albricci, 7 - 20122 Milano (MI) - Italia

Investitore agricolo superintensivo: **OXY CAPITAL** Largo Donegani,2 - 20121 Milano (MI) - Italia

Partner: **OLIO DANTE** Titolo: Tracciato elettrodotto e sottostazione su PAI

 Progettazione: AEDES GROUP ENGINEERING MARE RINNOVABILI	N° Elaborato: 82 Cod: PT_19 Scala: 1:30.000 tipo di progetto: <input type="radio"/> RILIEVO <input type="radio"/> PRELIMINARE <input checked="" type="radio"/> DEFINITIVO <input type="radio"/> ESECUTIVO	Progetto dell'inserimento paesaggistico e mitigazione Progettista: Agr. Fabrizio Cembalo Sambiasi Arch. Alessandro Visalli Collaboratori: Agr. Rosa Verde Arch. Anna Sinica Urb. Enrico Borrelli Urb. Daniela Marrone Urb. Patrizia Ruggiero Progettazione elettrica e civile Progettista: Ing. Rolando Roberto Ing. Marco Balzano Collaboratori: Ing. Simone Bonacini Ing. Giselle Roberto Consulenza geologia Geol. Gaetano Ciccarelli Consulenza archeologia Archeol. Concetta C. Costa
---	--	--

Rev.	Descrizione	Data	Formato	Elaborato da	Controllato da	Approvato da
00	Consegna	Dicembre 2022	A1	Daniela Marrone	Alessandro Visalli	Fabrizio Cembalo Sambiasi