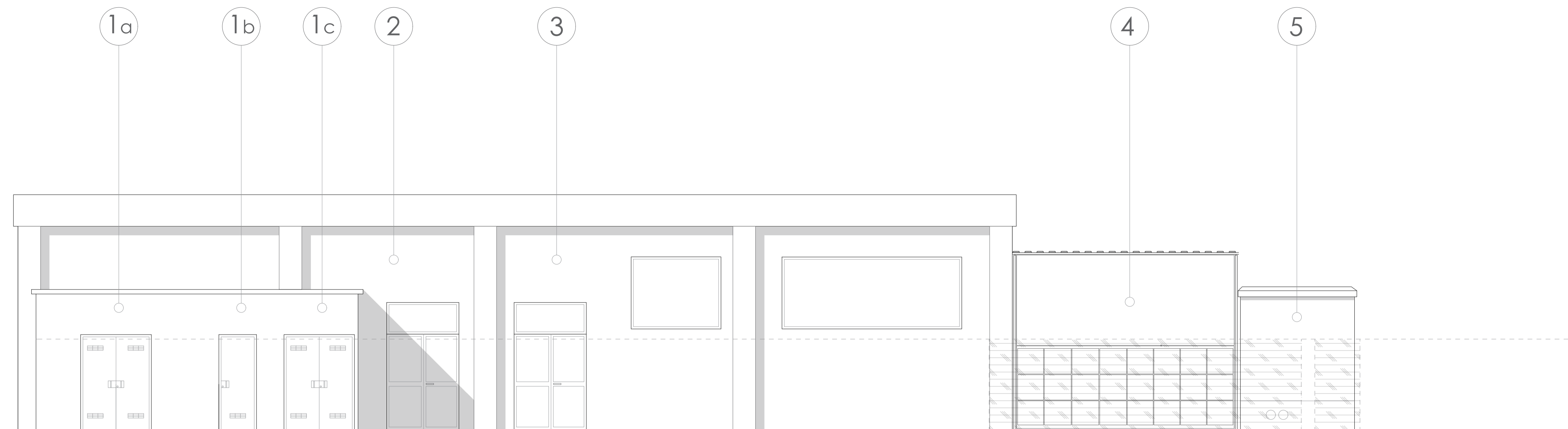
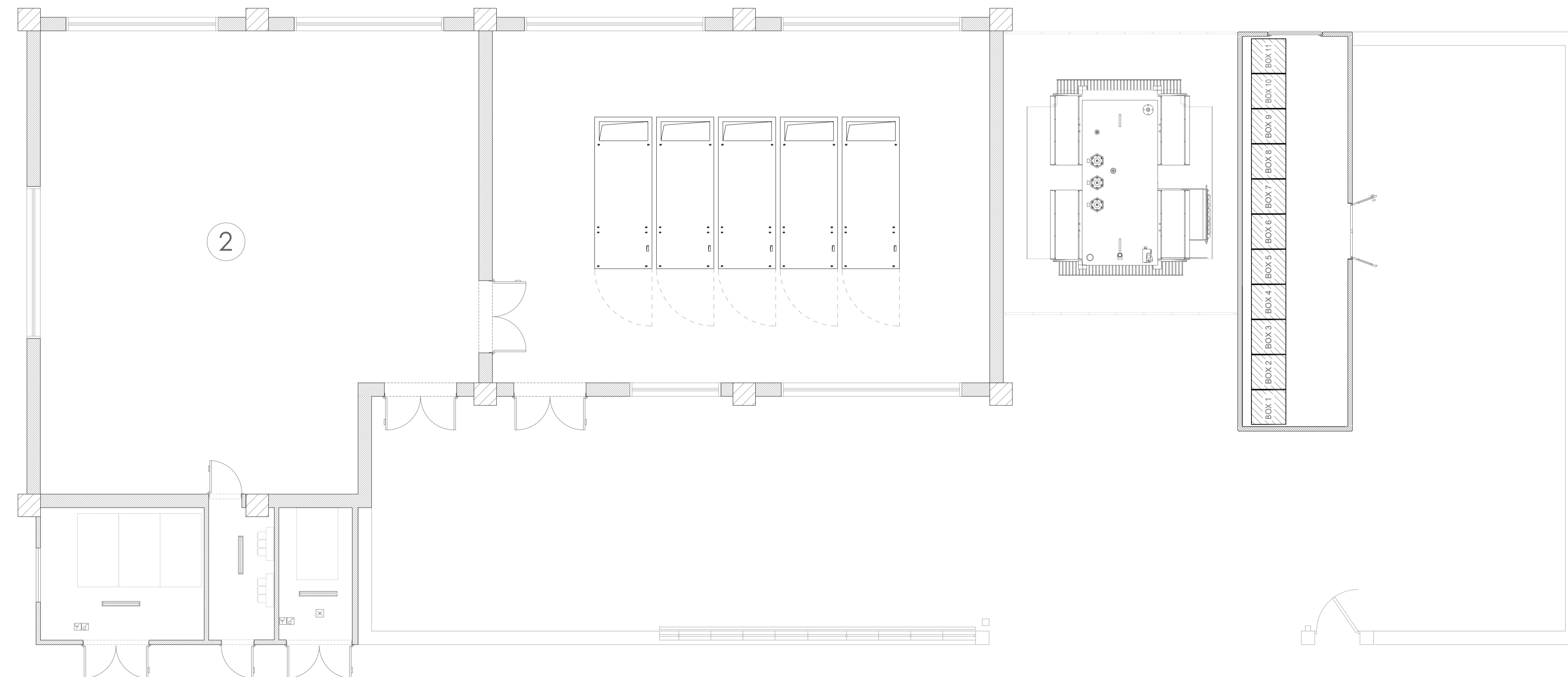


Prospetto

- 1a Locale Utente
- 1b Locale Misure
- 1c Locale Distributore
- 2 Locale di Servizio
- 3 Sala 36 kV
- 4 Trasformatore
- 5 Sala MT

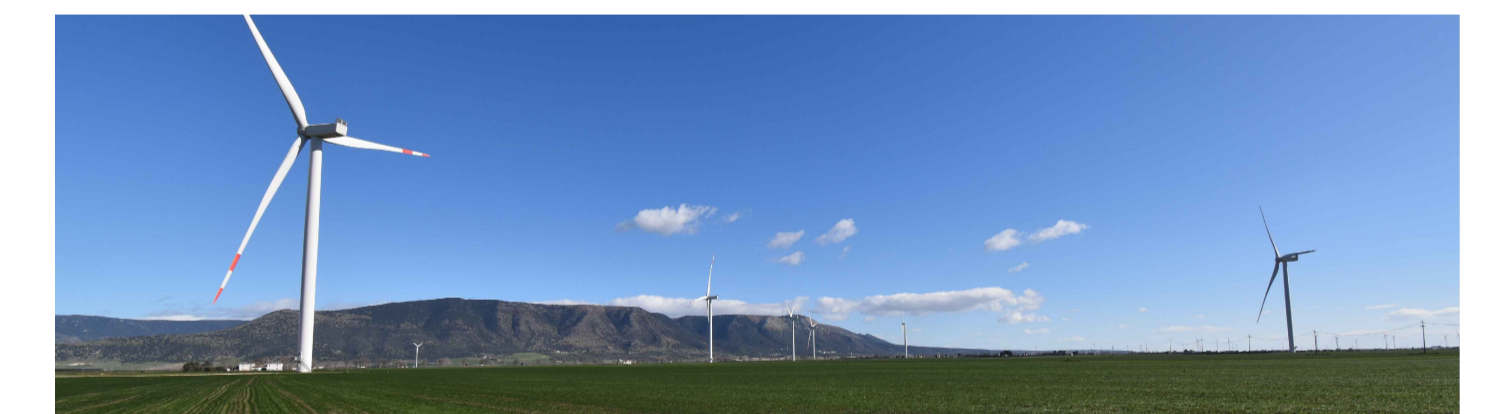


Planimetria



COMUNE DI SAN SEVERO (FG)

Progettazione Centrale Solare " Energia dell'olio del Tavoliere " da 50.859 kW



Proponente: **Peridot Solar** GREEN ENERGY SOLUTIONS Peridot Solar Blue s.r.l. Via Alberico Albricci, 7 - 20122 Milano (MI) - Italia

Investitore agricolo superintensivo: **OXY CAPITAL** Largo Donegani, 2 - 20121 Milano (MI) - Italia

Partner: **OLIO DANTE** Titolo: Layout sezione SSEU

N° Elaborato: 88

Cod: PT_25

Scala: -----

tipo di progetto:
 RILIEVO
 PRELIMINARE
 DEFINITIVO
 ESECUTIVO

Rev.	Descrizione	Data	Formato	Elaborato da	Controllato da	Approvato da
00	Consegna	Dicembre 2022		Rolando Roberto	Giselle Roberto	Rolando Roberto

