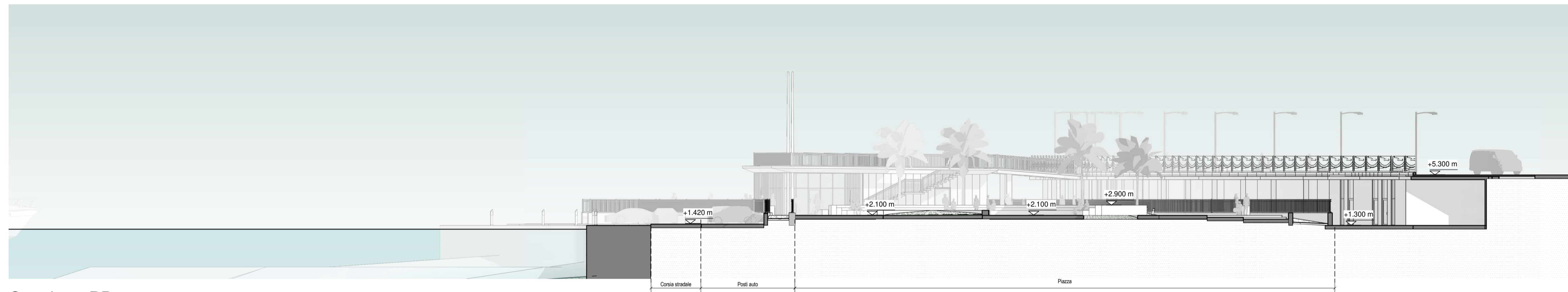
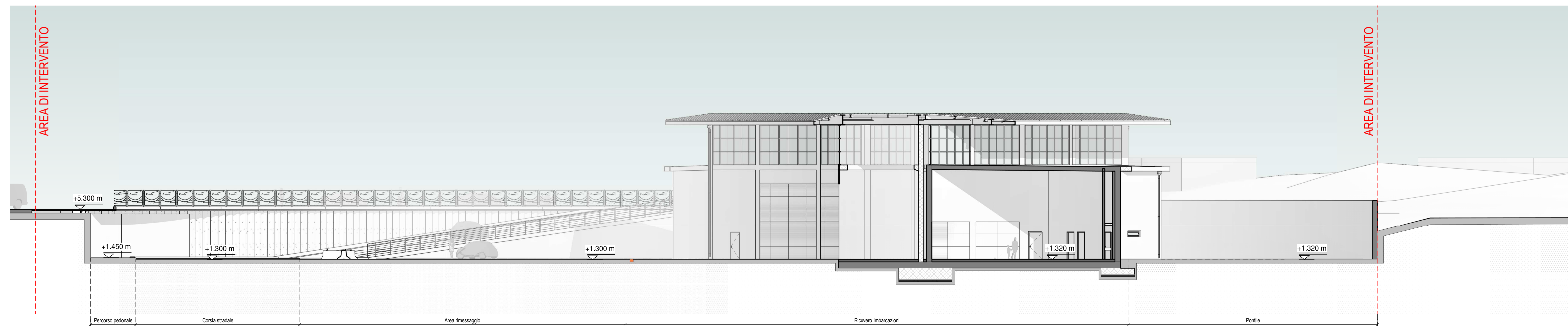


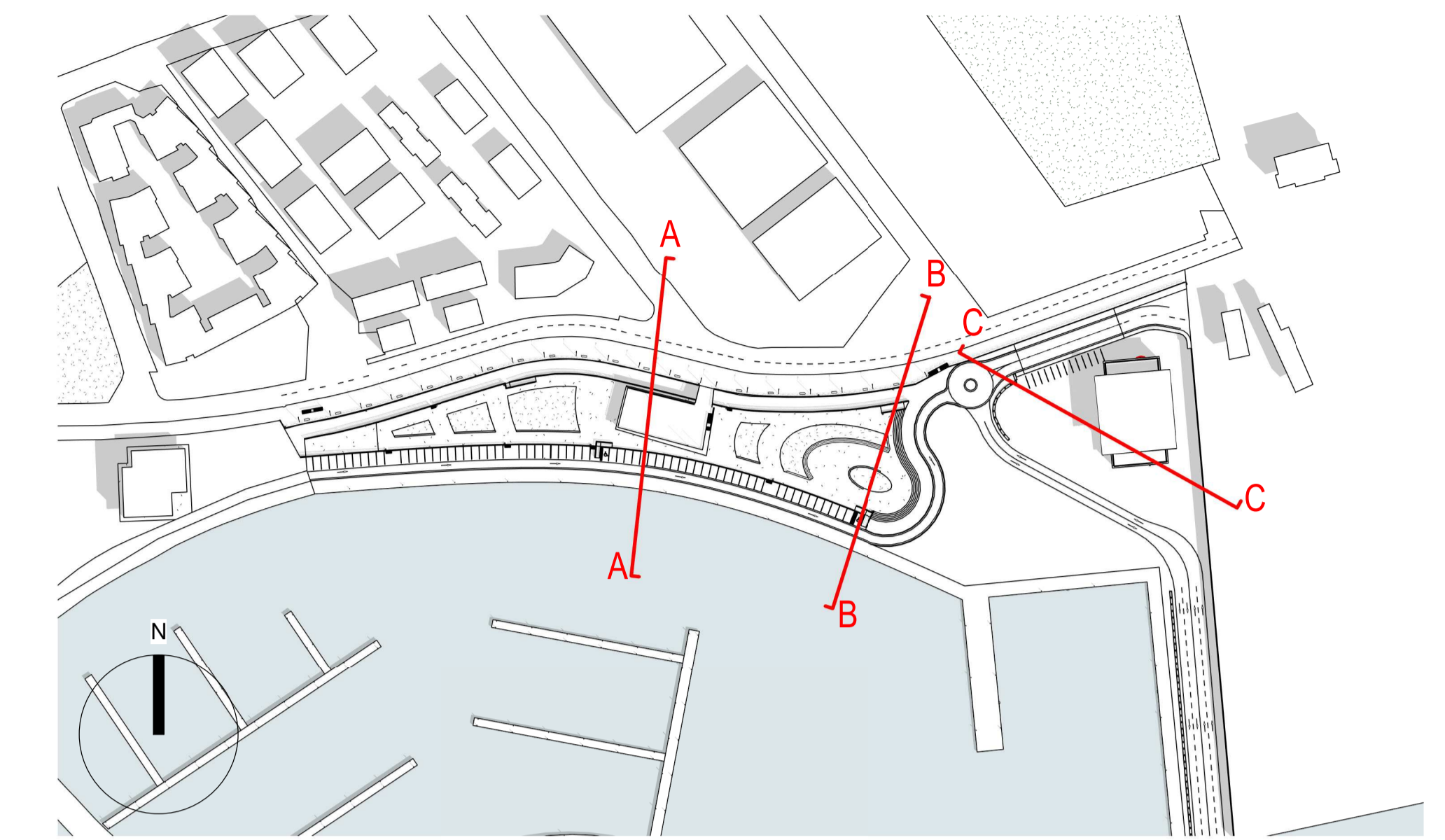
Sezione AA  
Scale 1 : 200



Sezione BB  
Scale 1 : 200



Sezione CC  
Scale 1 : 200



KEYPLAN



COMUNE DI CATANZARO

PROGETTAZIONE

**F&M**  
ingegneria

Via Belvedere 8/10  
30025 Mirano (VE)  
www.fm-ingegneria.com  
fm@fm-ingegneria.com

tel 041-5785711

fax 041-4355983

**F&M**  
CONSULENZA

Via Belvedere 8/10  
30025 Mirano (VE)  
www.fm-ingegneria.com  
distanza@fm-ingegneria.com

tel 041-5785711

fax 041-4355983

**SISPI**

Napoli  
Via Farnese, 11  
sisc@sispi.it

tel. +39 081 412641

**glia**

80131 Napoli  
Viale DEGLI ASTRONAUTI, 8  
amministrazione@gliaconsulting.it

tel. +39 081 088761

PROGETTO

COMUNE DI CATANZARO  
LAVORI DI COMPLETAMENTO DELLE OPERE  
INTERNE DEL PORTO DI CATANZARO MARINA

EMISSIONE

PROGETTO DEFINITIVO

DISCIPLINA

ARCHITETTURA

TITOLO

B - OPERE PORTUALI

Sezioni

REV.	DATA	FILE	OGGETTO	DIS.	APPR.
1	07/10/19	1299_B17_1.dwg	Ricorso lettera prot. no. 8696/2019	AF	TT

ELABORATO N.

**B17**

DATA:	SCALA:	FILE:	J.N.
22/07/2019	1:200	1299_B17_1.dwg	1299
PROGETTO:	DISEGNO:	VERIFICA:	APPROVAZIONE:
M. Favero	A. Fasolo	L. Masiero	T. Tassi