



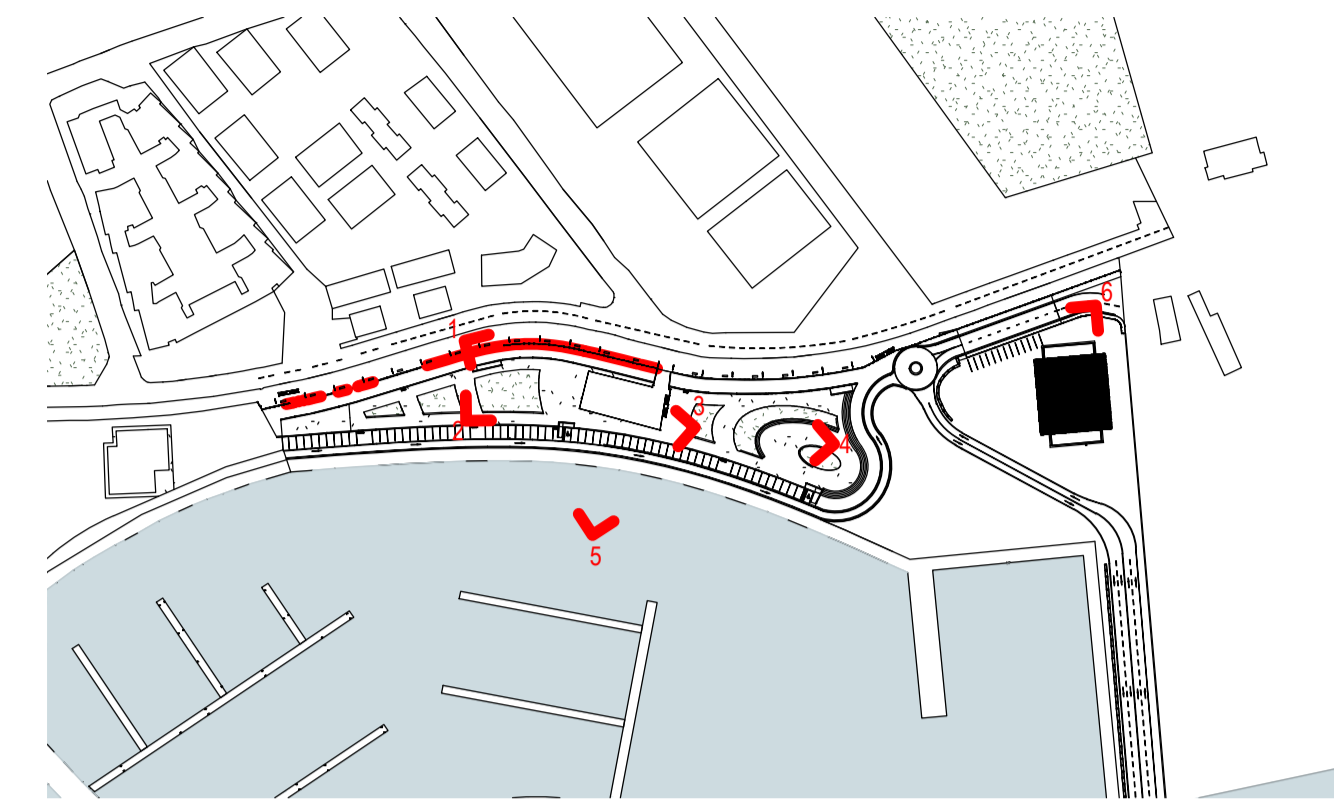
PORTO DI CATANZARO - VISTA 1



PORTO DI CATANZARO - VISTA 3



PORTO DI CATANZARO - VISTA 5



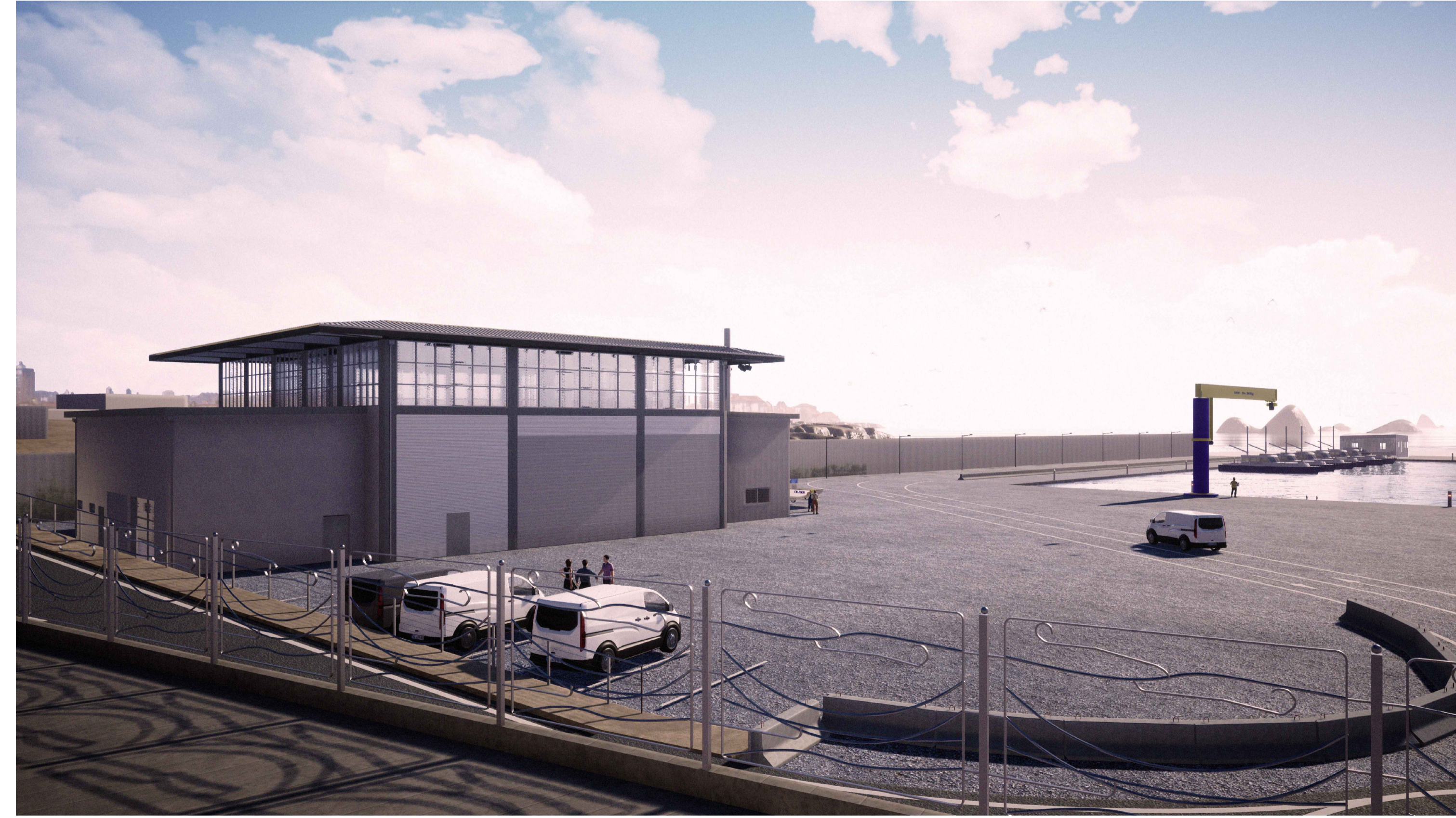
KEYPLAN



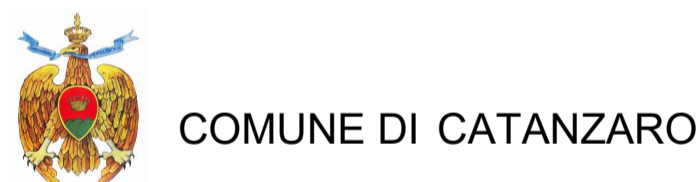
PORTO DI CATANZARO - VISTA 2



PORTO DI CATANZARO - VISTA 4



PORTO DI CATANZARO - VISTA 6



COMUNE DI CATANZARO

PROGETTAZIONE
FCM ingegneria
 Via Sallustiana 8/10
 00050 Marino (VT)
 www.fcm-ingegneria.com
 info@fcm-ingegneria.com
 tel. 041-4350211
 fax 041-4350503

PROGETTO
FCM ingegneria
 Via Sallustiana 8/10
 00050 Marino (VT)
 www.fcm-ingegneria.com
 divisaengineering@fcm-ingegneria.com
 tel. 041-4350211
 fax 041-4350503

MAPPA
 Via Sallustiana, 11
 00050 Marino (VT)
 info@mappeonline.it
 tel. +39 061 412541

gia
 00015 Roma
 Viale degli Astronauti, 8
 amministrazione@giaconsulting.it
 tel. +39 061 0382701

PROGETTO
 COMUNE DI CATANZARO
 LAVORI DI COMPLETAMENTO DELLE OPERE
 INTERNE DEL PORTO DI CATANZARO MARINA

MISSIONE
 PROGETTO DEFINITIVO

DISCIPLINA
 ARCHITETTURA

TITOLO
 B - OPERE PORTUALI
 Render 2

REV.	DATA	FILE	OGGETTO	DIS.	APPR.
1	07/10/19	1259_809_1.dwg	Ricostruzione port. no. 809/2/19	AF	TT
2	07/02/20	1259_809_2.dwg	Integrazione progettazione port. no. 809/2/19 in GUT con 1/2000	LM	TT

ELABORATO N. **B28**

DATA	SCALA	FILE	J/N
22/07/2019		1259_809_1.dwg	1259
PROGETTO	DISEGNO	VERIFICA	APPROVAZIONE
M. Favaro	A. Favaro	M. Favaro	T. Tassi