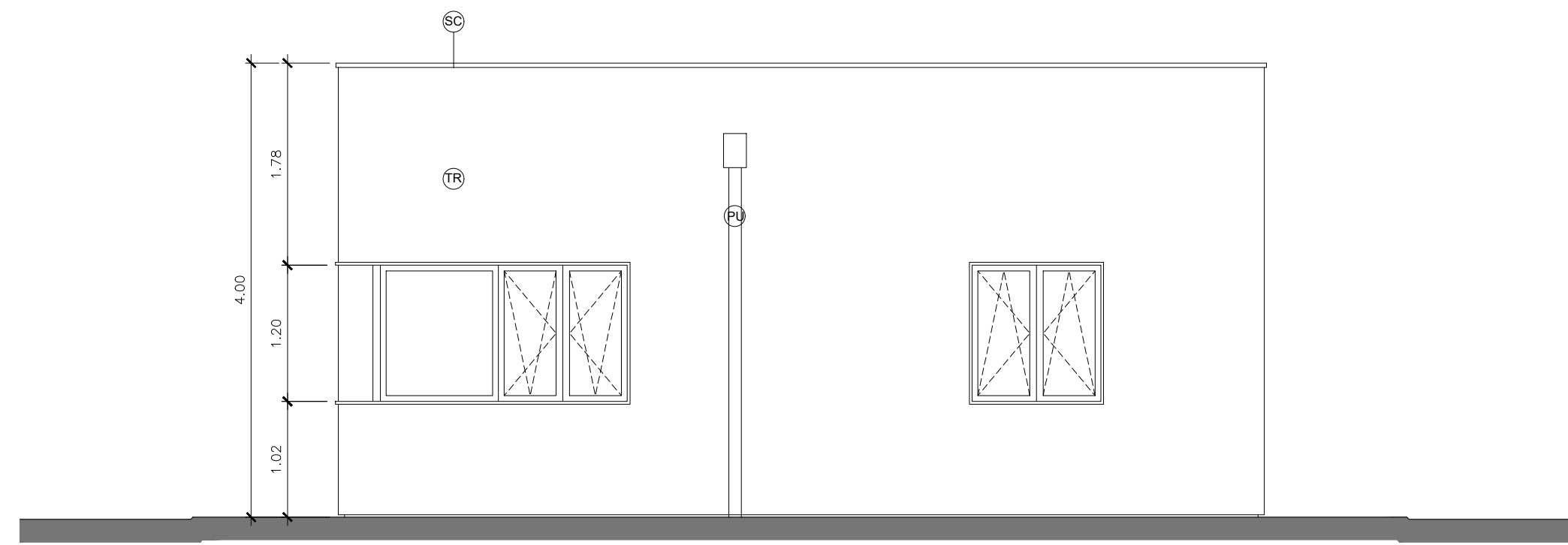
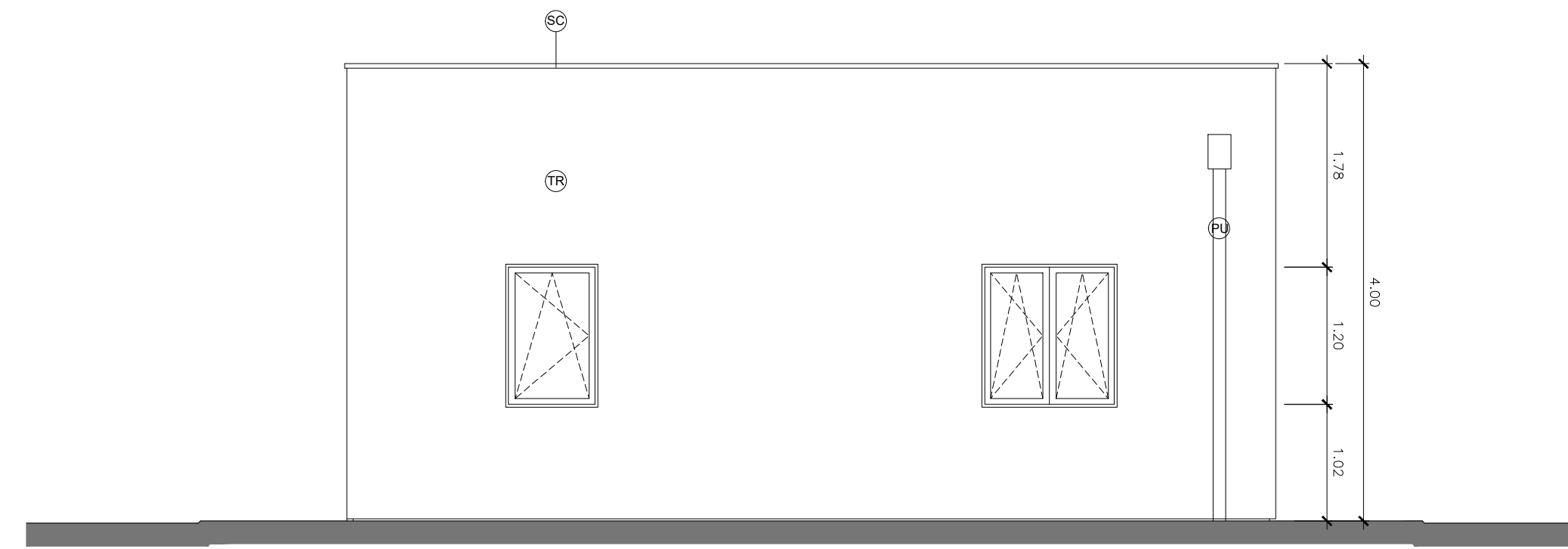


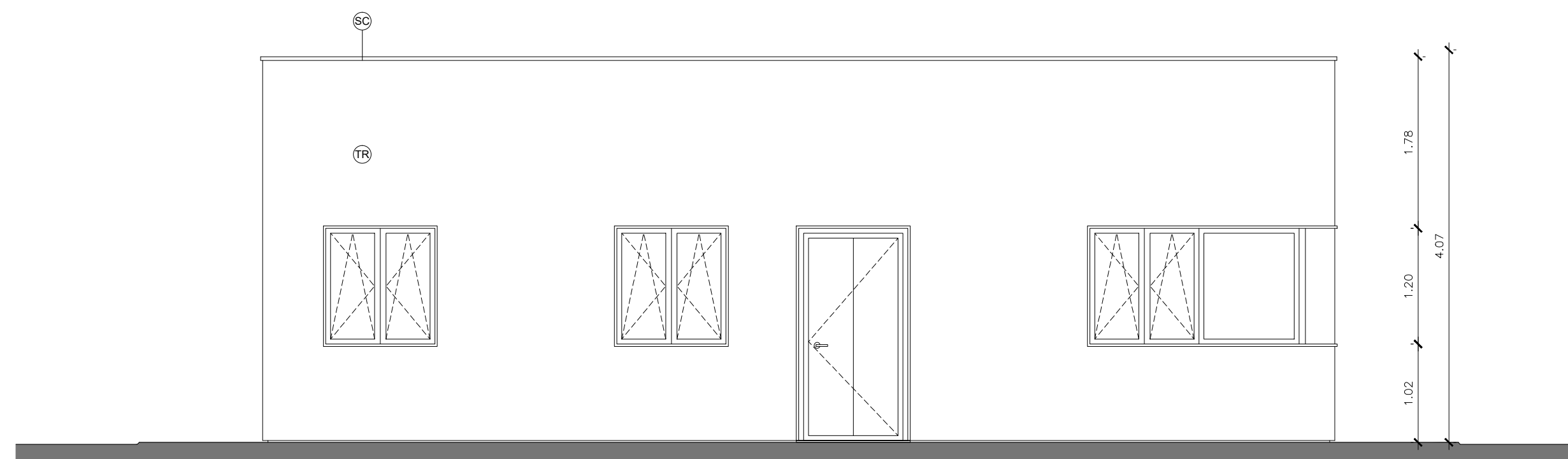
PROSPETTO SUD
Scala 1:50



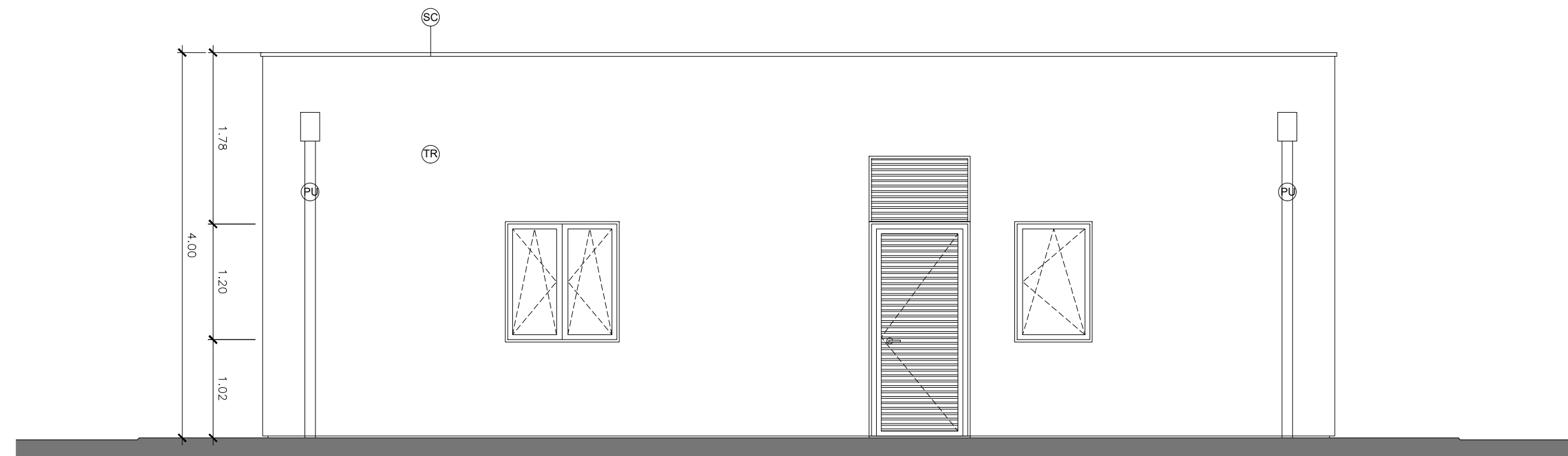
PROSPETTO NORD
Scala 1:50



PROSPETTO OVEST
Scala 1:50



PROSPETTO EST
Scala 1:50



Note generali

Tutte le misure sono espresse in metri, tranne ove diversamente indicato.
Le quote di livello sono espresse in metri.
Le quote di livello sono relative alla q.ta ±0.00 di progetto sul L.M.M.
La quota ±0.00 di progetto si riferisce all'estradosso della fondazione in pietra dell'angolo sud-est a valle dell'edificio, lungo il prospetto frontale.
Tutte le misure devono essere verificate in sito.

Abbreviazioni e simboli

- +0.00 Quote di livello riferite alla quota ±0.00 di progetto
- Quote di livello riferite alla quota ±0.00 di progetto
- FL Codice finitura
- SO-00 Tipo solaio - Vedi tavola abachi
- MP-00 Tipo muratura perimetrale - Vedi tavola abachi
- MI-00 Tipo muratura interna - Vedi tavola abachi
- SI-00 Tipo serramento interno - Vedi tavola abachi
- SE-00 Tipo serramento esterno - Vedi tavola abachi
- ▲ Ingresso principale all'edificio
- Tracciatura edifici

LEGENDA FINITURE

Finitura copertura

- PC - Finitura copertura in guaina bituminosa
- SC - Scossalina in lamiera preverniciata grigio micaceo; sp.8/10

Finiture pareti interne ed esterne

- DI - Dipintura da interni; colore RAL 9010
- VI - Dipintura da interni con vernice lavabile, colore RAL 9010
- TR - Finitura esterna in intonaco minerale silossanico, colore a scelta della DL
- PU - Pluviali esterni in lamiera colore grigio micaceo, Ø110mm

Finiture pavimentazioni interne

- PL - Pavimento in gres porcellanato, formato 40x40
- PP - Pavimento in gres porcellanato, formato 60x60

Finiture pavimentazioni esterne

- AC - Masselli autobloccanti in calcestruzzo
- AS - Asfalto
- ER - Piantumazione erba



COMUNE DI CATANZARO

PROGETTAZIONE

Via Belvedere 8/10
30035 Mirano (VE)
www.fm-ingegneria.com
fm@fm-ingegneria.com
tel. 041-5785711
fax 041-4355933

Via Belvedere 8/10
30035 Mirano (VE)
www.fm-ingegneria.com
divisionempianti@fm-ingegneria.com
tel. +39 081 412641

Napoli
Via Frangini, 11
80131 Napoli
www.giaconsulting.it
amministrazione@giaconsulting.it
tel. +39 081 0383761

PROGETTO

COMUNE DI CATANZARO
LAVORI DI COMPLETAMENTO DELLE OPERE
INTERNE DEL PORTO DI CATANZARO MARINA

EMISSIONE

PROGETTO DEFINITIVO

DISCIPLINA

STRUTTURE

TITOLO

F - POSTO DI GUARDIA
Prospetti

REV.	DATA	FILE	OGGETTO	DIS.	APPR.
1					
2					
3					
4					
5					
6					
7					
8					

ELABORATO N.

F11

DATA:	SCALA:	FILE:	J.N.
07/02/2023	1:50	1259_F11_0.dwg	1259/19
PROGETTO	DISEGNO	VERIFICA	APPROVAZIONE
L. Masiero	I. Cagnin	L. Masiero	T. Tassi