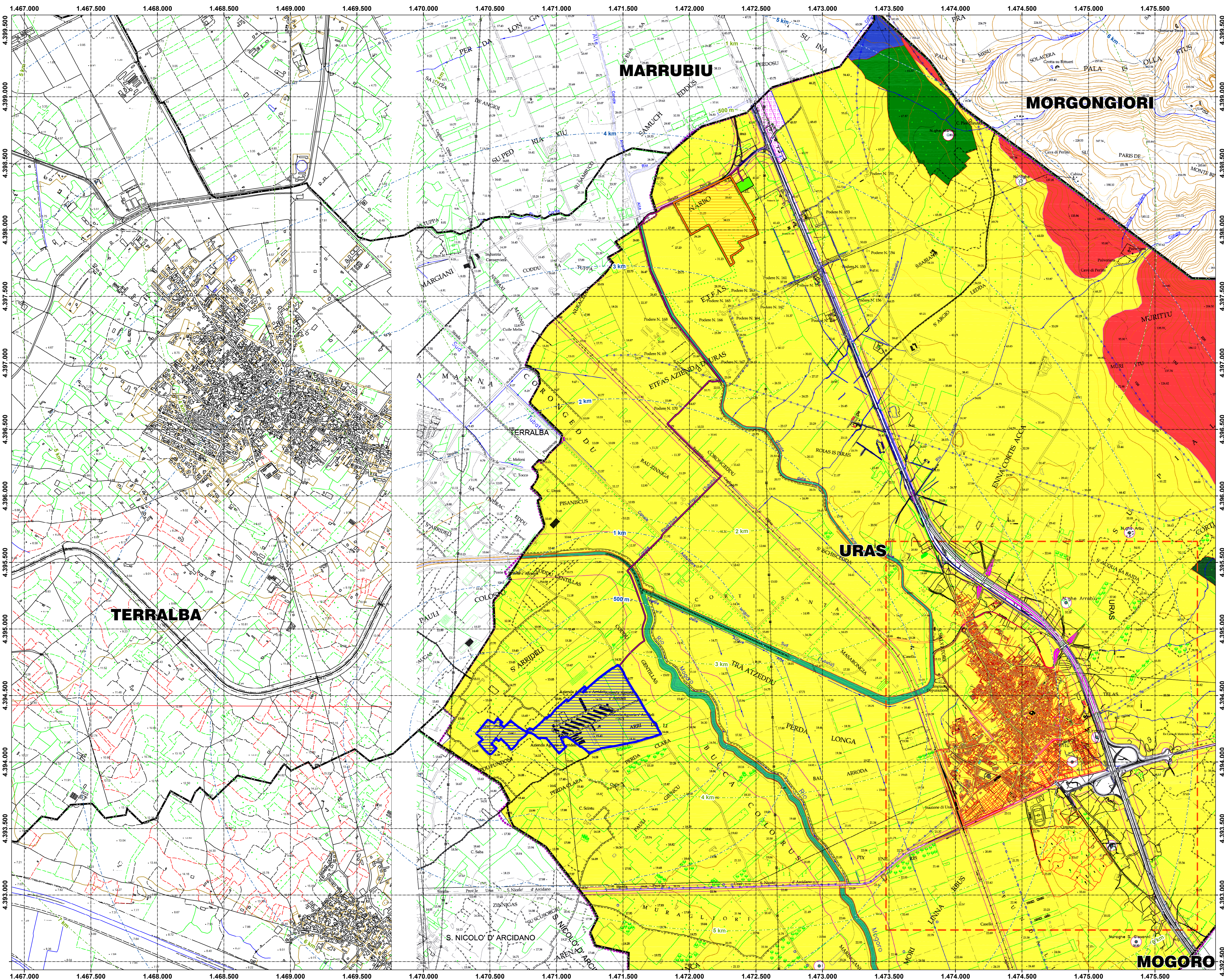


Inquadramento su P.U.C. vigente del Comune di Uras - FV S'Arrideli e FV Narbonis



Legenda

- Buffer distanze da area di progetto S'Arrideli
- Buffer distanze da area di progetto Narbonis
- Area di progetto FV Narbonis
- Area di progetto FV S'Arrideli
- Elettrodotto
- CP Uras
- Confini comunali

LEGENDA

LIMITE AMMINISTRATIVO COMUNALE  
COMUNE DI URAS

LEGENDA

- E2 (Zona agricola principale)
- E5 (Zona agricola marginale a inibizione forestale)
- H2 (salvaguardia beni archeologici)
- H7 (salvaguardia ambiti fluviali)
- H6 (protezione arborea)
- F (turistica)
- S1 (Zona artigianale e industriale)
- Limiti delle fasce di rispetto non edificabili (rispetto archeologico, fluviale, stradale, ferroviario etc.)
- Dettaglio da leggere nelle carte della zonazione urbana



IMPIANTI AGROVOLTAICI S'Arrideli e Narbonis COMUNE DI URAS

PROPRONTE

**CVA**

CVA FOS s.r.l.  
via Stazione 31  
11024 Châillon (AO)

VALUTAZIONE DI IMPATTO AMBIENTALE

OGGETTO: Inquadramento su PUC

COORDINAMENTO

**bm!**

GRUPPO DI LAVORO S.I.A.

VIA-r1 Tav10.1

REGISTRATORE

01 aprile 2023 Integratore

05 dicembre 2021 Prima emissione

01/02/2023

FOGLIATO

10041 - 1181 x 811

SCALA 1:10.000

CVA FOS s.r.l. - TUTTI I DIRITTI SONO RISERVATI A NORMA DI LEGGE