
PROGETTO PER LA REALIZZAZIONE DI UN IMPIANTO PER LA
PRODUZIONE DI ENERGIA MEDIANTE LO SFRUTTAMENTO DEL VENTO
NEL TERRITORIO COMUNALE DI FOGGIA E MANFREDONIA (FG)
POTENZA NOMINALE 49,6 MW

PROGETTO DEFINITIVO - SIA

PROGETTAZIONE E SIA

ing. Fabio PACCAPELO

ing. Andrea ANGELINI

ing. Antonella Laura GIORDANO

ing. Francesca SACCAROLA

COLLABORATORI

dr.ssa Anastasia AGNOLI

ing. Giulia MONTRONE

STUDI SPECIALISTICI

IMPIANTI ELETTRICI

ing. Roberto DI MONTE

GEOLOGIA

geol. Matteo DI CARLO

ACUSTICA

ing. Sabrina SCARAMUZZI

NATURA E BIODIVERSITÀ

dr. Luigi Raffaele LUPO

STUDIO PEDO-AGRONOMICO

dr.ssa Lucia PESOLA

ARCHEOLOGIA

dr.ssa archeol. Domenica CARRASSO

INTERVENTI DI COMPENSAZIONE E VALORIZZAZIONE

arch. Gaetano FORNARELLI

arch. Andrea GIUFFRIDA

SIA.ES.8 ANALISI DEI RECETTORI SENSIBILI

REV. DATA DESCRIZIONE

ES.8.2 Schede monografiche



INDICE

1.1	MANUFATTO 1	1
1.2	MANUFATTO 2	1
1.3	MANUFATTO 3	2
1.4	MANUFATTO 4	2
1.5	MANUFATTO 5	3
1.6	MANUFATTO 6	3
1.7	MANUFATTO 7	4
1.8	MANUFATTO 8	4
1.9	MANUFATTO 9	5
1.10	MANUFATTO 10	5
1.11	MANUFATTO 11	6
1.12	MANUFATTO 12	6
1.13	MANUFATTO 13	7
1.14	MANUFATTO 14	7
1.15	MANUFATTO 15	8
1.16	MANUFATTO 16	8
1.17	MANUFATTO 17	9
1.18	MANUFATTO 18	9
1.19	MANUFATTO 19	9
1.20	MANUFATTO 20	10
1.21	MANUFATTO 21	10
1.22	MANUFATTO 22	11
1.23	MANUFATTO 23	11
1.24	MANUFATTO 24	12
1.25	MANUFATTO 25	12
1.26	MANUFATTO 26	12
1.27	MANUFATTO 27	13
1.28	MANUFATTO 28	13
1.29	MANUFATTO 29	14
1.30	MANUFATTO 30	14
1.31	MANUFATTO 31	15
1.32	MANUFATTO 32	15
1.33	MANUFATTO 33	16
1.34	MANUFATTO 34	16
1.35	MANUFATTO 35	17
1.36	MANUFATTO 36	17
1.37	MANUFATTO 37	17
1.38	MANUFATTO 38	18
1.39	MANUFATTO 39	18



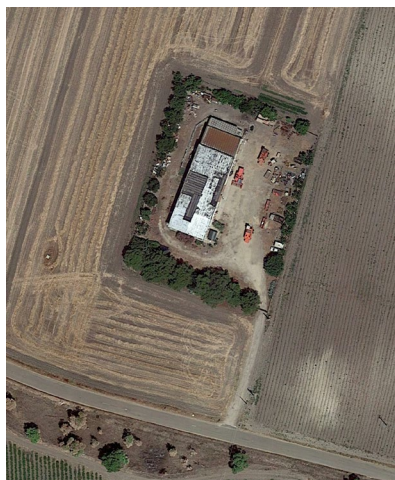
1.40	MANUFATTO 40	19
1.41	MANUFATTO 41	19
1.42	MANUFATTO 42	19
1.43	MANUFATTO 43	20
1.44	MANUFATTO 44	20
1.45	MANUFATTO 45	21
1.46	MANUFATTO 46	21
1.47	MANUFATTO 47	21
1.48	MANUFATTO 48	22
1.49	MANUFATTO 49	22
1.50	MANUFATTO 50	23
1.51	MANUFATTO 51	23
1.52	MANUFATTO 52	24
1.53	MANUFATTO 53	24
1.54	MANUFATTO 54	25
1.55	MANUFATTO 55	25
1.56	MANUFATTO 56	26
1.57	MANUFATTO 57	26
1.58	MANUFATTO 58	26
1.59	MANUFATTO 59	27
1.60	MANUFATTO 60	27
1.61	MANUFATTO 61	28
1.62	MANUFATTO 62	28
1.63	MANUFATTO 63	28
1.64	MANUFATTO 64	28
1.65	MANUFATTO 65	29
1.66	MANUFATTO 66	29
1.67	MANUFATTO 67	30
1.68	MANUFATTO 68	30
1.69	MANUFATTO 69	31
1.70	MANUFATTO 70	31
1.71	MANUFATTO 71	32
1.72	MANUFATTO 72	32
1.73	MANUFATTO 73	33
1.74	MANUFATTO 74	33
1.75	MANUFATTO 75	34
1.76	MANUFATTO 76	34
1.77	MANUFATTO 77	34
1.78	MANUFATTO 78	35
1.79	MANUFATTO 79	35
1.80	MANUFATTO 80	36



1.81	MANUFATTO 81	36
1.82	MANUFATTO 82	37
1.83	MANUFATTO 83	37
1.84	MANUFATTO 84	37
1.85	MANUFATTO 85	38
1.86	MANUFATTO 86	38
1.87	MANUFATTO 87	38
1.88	MANUFATTO 88	39
1.89	MANUFATTO 89	39
1.90	MANUFATTO 90	40



1.1 MANUFATTO 1



Coordinate geografiche UTM WGS84 33 NORD	Peculiarità del manufatto			
	est		nord	
	554484.98		4590052.95	
DATI CATASTALI	Comune	Foglio	Particella	Categoria
	FOGGIA	112	17	A/4 - D/10
TIPOLOGIA	ABITAZIONI POPOLARI - FABBRICATI PER FUNZIONI PRODUTTIVE CONNESSE ALLE ATTIVITÀ AGRICOLE			
ABITATO	Sì			
ABITABILE	Sì			
POTENZIALE RICETTORE	Sì			
DISTANZA TURBINA PIÙ VICINA	743m			

1.2 MANUFATTO 2



Coordinate geografiche UTM WGS84 33 NORD	Peculiarità del manufatto			
	est		nord	
	555912.21		4588231.26	
DATI CATASTALI	Comune	Foglio	Particella	Categoria
	FOGGIA	156	502	A/4 - C/2
TIPOLOGIA	ABITAZIONI POPOLARI - MAGAZZINI E LOCALI DI DEPOSITO			
ABITATO	Sì			
ABITABILE	Sì			
POTENZIALE RICETTORE	Sì			
DISTANZA TURBINA PIÙ VICINA	1058m			



1.3 MANUFATTO 3



Coordinate geografiche UTM WGS84 33 NORD	Peculiarità del manufatto			
	est		nord	
	556953.95		4589591.02	
DATI CATASTALI	Comune	Foglio	Particella	Categoria
	FOGGIA	157	310	A/2 – C/6
TIPOLOGIA	ABITAZIONI CIVILE - STALLE, SCUDERIE, RIMESSE, AUTORIMESSE			
ABITATO	SÌ			
ABITABILE	SÌ			
POTENZIALE RICETTORE	SÌ			
DISTANZA TURBINA PIÙ VICINA	626m			

1.4 MANUFATTO 4



Coordinate geografiche UTM WGS84 33 NORD	Peculiarità del manufatto			
	est		nord	
	555382.97		4588975.05	
DATI CATASTALI	Co mune	F oglio	Part icella	Cate goria
	FO GGIA	1 55	203	A/3
TIPOLOGIA	ABITAZIONI ECONOMICHE			
ABITATO	SÌ			
ABITABILE	SÌ			
POTENZIALE RICETTORE	SÌ			
DISTANZA TURBINA PIÙ VICINA	492m			



1.5 MANUFATTO 5



	Peculiarità del manufatto			
	est		nord	
Coordinate geografiche UTM WGS84 33 NORD	556017.96		4588849.04	
DATI CATASTALI	Comune	Foglio	Particella	Categoria
	FOGGIA	155	197	A/3
TIPOLOGIA	ABITAZIONI ECONOMICHE			
ABITATO	Sì			
ABITABILE	Sì			
POTENZIALE RICETTORE	Sì			
DISTANZA TURBINA PIÙ VICINA	497m			

1.6 MANUFATTO 6



	Peculiarità del manufatto			
	est		nord	
Coordinate geografiche UTM WGS84 33 NORD	559720.03		4587755.97	
DATI CATASTALI	Comune	Foglio	Particella	Categoria
	FOGGIA	158	502	A/3 – D/10
TIPOLOGIA	ABITAZIONI ECONOMICHE - FABBRICATI PER FUNZIONI PRODUTTIVE CONNESSE ALLE ATTIVITÀ AGRICOLE			
ABITATO	Sì			
ABITABILE	Sì			
POTENZIALE RICETTORE	Sì			
DISTANZA TURBINA PIÙ VICINA	490m			



1.7 MANUFATTO 7



	Peculiarità del manufatto			
	est		nord	
Coordinate geografiche UTM WGS84 33 NORD	555976.87		4590135.90	
DATI CATASTALI	Comune	Foglio	Particella	Categoria
	FOGGIA	158	503	A/3 – C/6
TIPOLOGIA	ABITAZIONI ECONOMICHE - STALLE, SCUDERIE, RIMESSE, AUTORIMESSE			
ABITATO	SÌ			
ABITABILE	SÌ			
POTENZIALE RICETTORE	SÌ			
DISTANZA TURBINA PIÙ VICINA	783m			

1.8 MANUFATTO 8



	Peculiarità del manufatto			
	est		nord	
Coordinate geografiche UTM WGS84 33 NORD	554523.99		4588701.95	
DATI CATASTALI	Comune	Foglio	Particella	Categoria
	FOGGIA	155	191	A/3
TIPOLOGIA	ABITAZIONI ECONOMICHE			
ABITATO	SÌ			
ABITABILE	SÌ			
POTENZIALE RICETTORE	SÌ			
DISTANZA TURBINA PIÙ VICINA	1105m			



1.9 MANUFATTO 9



	Peculiarità del manufatto			
	est		nord	
Coordinate geografiche UTM WGS84 33 NORD	554089.04		4589537.03	
DATI CATASTALI	Comune	Foglio	Particella	Categoria
	FOGGIA	152	196	A/3
TIPOLOGIA	ABITAZIONI ECONOMICHE			
ABITATO	Sì			
ABITABILE	Sì			
POTENZIALE RICETTORE	Sì			
DISTANZA TURBINA PIÙ VICINA	608m			

1.10 MANUFATTO 10



	Peculiarità del manufatto			
	est		nord	
Coordinate geografiche UTM WGS84 33 NORD	554023.03		4589518.00	
DATI CATASTALI	Comune	Foglio	Particella	Categoria
	FOGGIA	152	197	A/3
TIPOLOGIA	ABITAZIONI economiche			
ABITATO	Sì			
ABITABILE	Sì			
POTENZIALE RICETTORE	Sì			
DISTANZA TURBINA PIÙ VICINA	541m			



1.11 MANUFATTO 11



Coordinate geografiche UTM WGS84 33 NORD	Peculiarità del manufatto			
	est		nord	
	555990.03		4590135.95	
DATI CATASTALI	Comune	Foglio	Particella	Categoria
	FOGGIA	111	97	A/3 – A/4 – C/2
TIPOLOGIA	ABITAZIONI ECONOMICHE - ABITAZIONI POPOLARI- MAGAZZINI E LOCALI DI DEPOSITO			
ABITATO	Sì			
ABITABILE	Sì			
POTENZIALE RICETTORE	Sì			
DISTANZA TURBINA PIÙ VICINA	796m			

1.12 MANUFATTO 12



Coordinate geografiche UTM WGS84 33 NORD	Peculiarità del manufatto			
	est		nord	
	556897.96		4589574.03	
DATI CATASTALI	Comune	Foglio	Particella	Categoria
	FOGGIA	157	312	A/3 – A/4 – C/2
TIPOLOGIA	ABITAZIONI ECONOMICHE - ABITAZIONI POPOLARI- MAGAZZINI E LOCALI DI DEPOSITO			
ABITATO	Sì			
ABITABILE	Sì			
POTENZIALE RICETTORE	Sì			
DISTANZA TURBINA PIÙ VICINA	648m			



1.13 MANUFATTO 13



Coordinate geografiche UTM WGS84 33 NORD	Peculiarità del manufatto			
	est		nord	
	558993.01		4588165.02	
DATI CATASTALI	Comune	Foglio	Particella	Categoria
	FOGGIA	158	430	A/3 -C/2
TIPOLOGIA	ABITAZIONI ECONOMICHE - MAGAZZINI E LOCALI DI DEPOSITO			
ABITATO	Sì			
ABITABILE	Sì			
POTENZIALE RICETTORE	Sì			
DISTANZA TURBINA PIÙ VICINA	388m			

1.14 MANUFATTO 14



Coordinate geografiche UTM WGS84 33 NORD	Peculiarità del manufatto			
	est		nord	
	559275.02		4588228.95	
DATI CATASTALI	Comune	Foglio	Particella	Categoria
	FOGGIA	158	501	A/3 -C/2 - F/2
TIPOLOGIA	ABITAZIONI ECONOMICHE - MAGAZZINI E LOCALI DI DEPOSITO - UNITÀ COLLABENTI			
ABITATO	Sì			
ABITABILE	Sì			
POTENZIALE RICETTORE	Sì			
DISTANZA TURBINA PIÙ VICINA	363m			

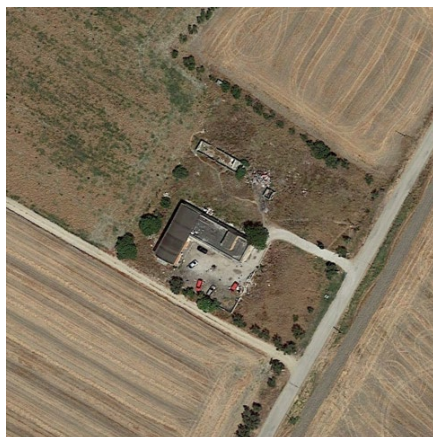


1.15 MANUFATTO 15



Coordinate geografiche UTM WGS84 33 NORD	Peculiarità del manufatto			
	est		nord	
	558869.17		4586984.33	
DATI CATASTALI	Comune	Foglio	Particella	Categoria
	FOGGIA	159	845	A/3 – D/10
TIPOLOGIA	ABITAZIONI ECONOMICHE - FABBRICATI PER FUNZIONI PRODUTTIVE CONNESSE ALLE ATTIVITÀ AGRICOLE			
ABITATO	Sì			
ABITABILE	Sì			
POTENZIALE RICETTORE	Sì			
DISTANZA TURBINA PIÙ VICINA	494m			

1.16 MANUFATTO 16



Coordinate geografiche UTM WGS84 33 NORD	Peculiarità del manufatto			
	est		nord	
	558430.66		4586703.17	
DATI CATASTALI	Comune	Foglio	Particella	Categoria
	FOGGIA	159	608	A/3 – D/1
TIPOLOGIA	ABITAZIONI ECONOMICHE - OIFICI			
ABITATO	Sì			
ABITABILE	Sì			
POTENZIALE RICETTORE	Sì			
DISTANZA TURBINA PIÙ VICINA	805m			



1.17 MANUFATTO 17



Coordinate geografiche UTM WGS84 33 NORD	Peculiarità del manufatto			
	est		nord	
	557300.00		4588389.01	
DATI CATASTALI	Comune	Foglio	Particella	Categoria
	FOGGIA	157	337	A/3 – F/2 – F/3
TIPOLOGIA	ABITAZIONI ECONOMICHE - UNITÀ COLLABENTI - UNITÀ IN CORSO DI COSTRUZIONE			
ABITATO	Sì			
ABITABILE	Sì			
POTENZIALE RICETTORE	Sì			
DISTANZA TURBINA PIÙ VICINA	696m			

1.18 MANUFATTO 18



Coordinate geografiche UTM WGS84 33 NORD	Peculiarità del manufatto			
	est		nord	
	552725.31		4588843.59	
DATI CATASTALI	Comune	Foglio	Particella	Categoria
	FOGGIA	152	156	A/3 – A/4 – D/10
TIPOLOGIA	ABITAZIONI ECONOMICHE – ABITAZIONI POPOLARI - FABBRICATI PER FUNZIONI PRODUTTIVE CONNESSE ALLE ATTIVITÀ AGRICOLE			
ABITATO	Sì			
ABITABILE	Sì			
POTENZIALE RICETTORE	Sì			
DISTANZA TURBINA PIÙ VICINA	922m			

1.19 MANUFATTO 19



Coordinate geografiche UTM WGS84 33 NORD	Peculiarità del manufatto			
	est		nord	
	552024.84		4590257.26	
DATI CATASTALI	Comune	Foglio	Particella	Categoria
	FOGGIA	116	111	A/4 – C/2 – C/6
TIPOLOGIA	ABITAZIONI POPOLARI – MAGAZZINI E LOCALI DI DEPOSITO - STALLE, SCUDERIE, RIMESSE, AUTORIMESSE			
ABITATO	Sì			
ABITABILE	Sì			
POTENZIALE RICETTORE	Sì			
DISTANZA TURBINA PIÙ VICINA	988m			



1.20 MANUFATTO 20



Coordinate geografiche UTM WGS84 33 NORD	Peculiarità del manufatto			
	est		nord	
	561811.49		4588853.81	
DATI CATASTALI	Comune	Foglio	Particella	Categoria
	MANFREDONIA	129	497	A/4 - D/10
TIPOLOGIA	ABITAZIONI POPOLARI - FABBRICATI PER FUNZIONI PRODUTTIVE CONNESSE ALLE ATTIVITÀ AGRICOLE			
ABITATO	SÌ			
ABITABILE	SÌ			
POTENZIALE RICETTORE	SÌ			
DISTANZA TURBINA PIÙ VICINA	553m			

1.21 MANUFATTO 21



Coordinate geografiche UTM WGS84 33 NORD	Peculiarità del manufatto			
	est		nord	
	560103.59		4588040.91	
DATI CATASTALI	Comune	Foglio	Particella	Categoria
	MANFREDONIA	129	368	A/4 - D/1
TIPOLOGIA	ABITAZIONI POPOLARI - OIFICI			
ABITATO	SÌ			
ABITABILE	SÌ			
POTENZIALE RICETTORE	SÌ			
DISTANZA TURBINA PIÙ VICINA	487m			



1.22 MANUFATTO 22



	Peculiarità del manufatto			
	est		nord	
Coordinate geografiche UTM WGS84 33 NORD	559631.99		4587570.94	
DATI CATASTALI	Comune	Foglio	Particella	Categoria
	FOGGIA	158	449	A/3 - D/10
TIPOLOGIA	ABITAZIONI ECONOMICHE - FABBRICATI PER FUNZIONI PRODUTTIVE CONNESSE ALLE ATTIVITÀ AGRICOLE			
ABITATO	Sì			
ABITABILE	Sì			
POTENZIALE RICETTORE	Sì			
DISTANZA TURBINA PIÙ VICINA	489m			

1.23 MANUFATTO 23



	Peculiarità del manufatto			
	est		nord	
Coordinate geografiche UTM WGS84 33 NORD	559668.03		4587719.02	
DATI CATASTALI	Comune	Foglio	Particella	Categoria
	FOGGIA	158	499	A/4
TIPOLOGIA	ABITAZIONI POPOLARI			
ABITATO	Sì			
ABITABILE	Sì			
POTENZIALE RICETTORE	Sì			
DISTANZA TURBINA PIÙ VICINA	451m			



1.24 MANUFATTO 24



Coordinate geografiche UTM WGS84 33 NORD	Peculiarità del manufatto			
	est		nord	
	556267.99		4589555.00	
DATI CATASTALI	Comune	Foglio	Particella	Categoria
	FOGGIA	111	11	A/4
TIPOLOGIA	ABITAZIONI POPOLARI			
ABITATO	Sì			
ABITABILE	Sì			
POTENZIALE RICETTORE	Sì			
DISTANZA TURBINA PIÙ VICINA	568m			

1.25 MANUFATTO 25



Coordinate geografiche UTM WGS84 33 NORD	Peculiarità del manufatto			
	est		nord	
	555977.96		4590087.01	
DATI CATASTALI	Comune	Foglio	Particella	Categoria
	FOGGIA	111	102	A/4 - C/2
TIPOLOGIA	ABITAZIONI POPOLARI			
ABITATO	Sì			
ABITABILE	Sì			
POTENZIALE RICETTORE	Sì			
DISTANZA TURBINA PIÙ VICINA	793m			

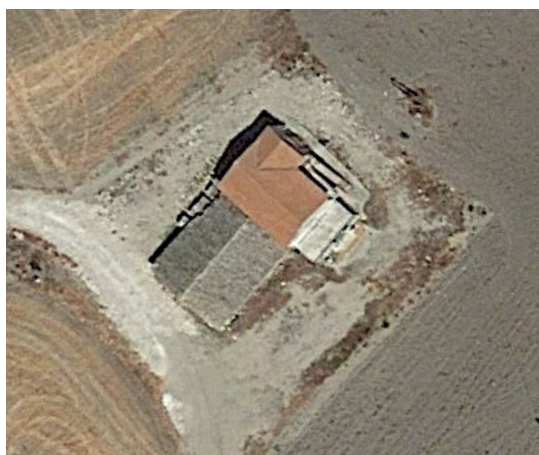
1.26 MANUFATTO 26



Coordinate geografiche UTM WGS84 33 NORD	Peculiarità del manufatto			
	est		nord	
	554050.96		4589469.02	
DATI CATASTALI	Comune	Foglio	Particella	Categoria
	FOGGIA	152	159	A/4
TIPOLOGIA	ABITAZIONI POPOLARI			
ABITATO	Sì			
ABITABILE	Sì			
POTENZIALE RICETTORE	Sì			
DISTANZA TURBINA PIÙ VICINA	543m			

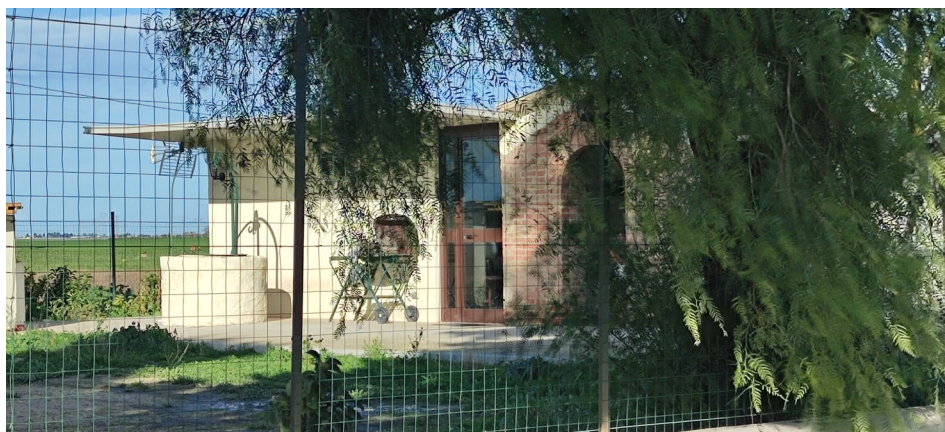
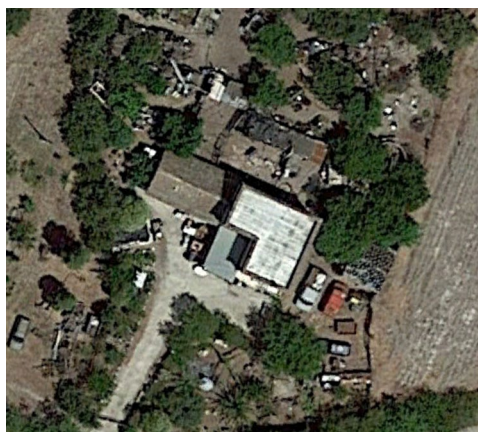


1.27 MANUFATTO 27



Coordinate geografiche UTM WGS84 33 NORD	Peculiarità del manufatto			
	est		nord	
	558514.02		4586827.04	
DATI CATASTALI	Comune	Foglio	Particella	Categoria
	FOGGIA	159	822	A/4 - C/2
TIPOLOGIA	ABITAZIONI POPOLARI - MAGAZZINI E LOCALI DI DEPOSITO			
ABITATO	Sì			
ABITABILE	Sì			
POTENZIALE RICETTORE	Sì			
DISTANZA TURBINA PIÙ VICINA	729m			

1.28 MANUFATTO 28



Coordinate geografiche UTM WGS84 33 NORD	Peculiarità del manufatto			
	est		nord	
	556338.96		4589548.00	
DATI CATASTALI	Comune	Foglio	Particella	Categoria
	FOGGIA	109	435	A/4 - C/2
TIPOLOGIA	ABITAZIONI POPOLARI - MAGAZZINI E LOCALI DI DEPOSITO			
ABITATO	Sì			
ABITABILE	Sì			
POTENZIALE RICETTORE	Sì			
DISTANZA TURBINA PIÙ VICINA	628m			



1.29 MANUFATTO 29



Coordinate geografiche UTM WGS84 33 NORD	Peculiarità del manufatto			
	est		nord	
	557158.01		4589611.95	
DATI CATASTALI	Comune	Foglio	Particella	Categoria
	FOGGIA	157	22	A/4 – C/6
TIPOLOGIA	ABITAZIONI POPOLARI - STALLE, SCUDERIE, RIMESSE, AUTORIMESSE			
ABITATO	Sì			
ABITABILE	Sì			
POTENZIALE RICETTORE	Sì			
DISTANZA TURBINA PIÙ VICINA	552m			

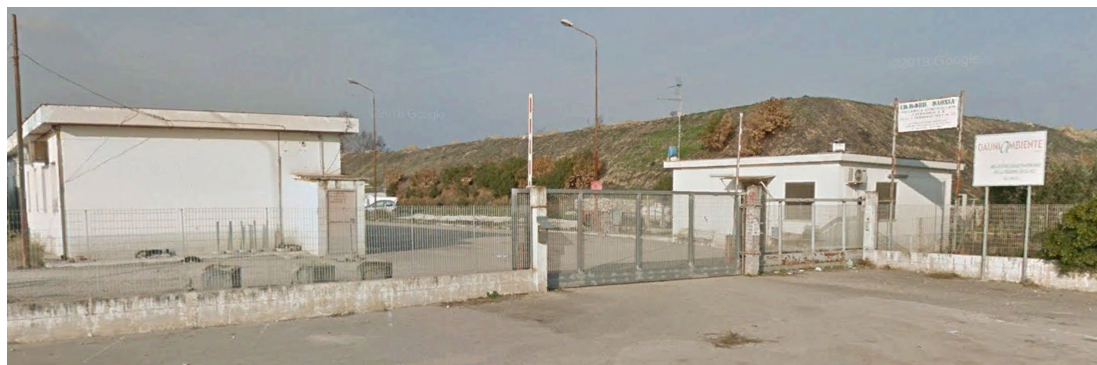
1.30 MANUFATTO 30



Coordinate geografiche UTM WGS84 33 NORD	Peculiarità del manufatto			
	est		nord	
	557911.98		4588352.03	
DATI CATASTALI	Comune	Foglio	Particella	Categoria
	FOGGIA	157	316	A/4 – D/10
TIPOLOGIA	ABITAZIONI POPOLARI - FABBRICATI PER FUNZIONI PRODUTTIVE CONNESSE ALLE ATTIVITÀ AGRICOLE			
ABITATO	Sì			
ABITABILE	Sì			
POTENZIALE RICETTORE	Sì			
DISTANZA TURBINA PIÙ VICINA	782m			



1.31 MANUFATTO 31



Coordinate geografiche UTM WGS84 33 NORD	Peculiarità del manufatto			
	est		nord	
	556448.02		4587732.03	
DATI CATASTALI	Comune	Foglio	Particella	Categoria
	FOGGIA	156	379	A/4 – F/2
TIPOLOGIA	ABITAZIONI POPOLARI - UNITÀ COLLABENTI			
ABITATO	Sì			
ABITABILE	Sì			
POTENZIALE RICETTORE	Sì			
DISTANZA TURBINA PIÙ VICINA	1611m			

1.32 MANUFATTO 32



Coordinate geografiche UTM WGS84 33 NORD	Peculiarità del manufatto			
	est		nord	
	558590.98		4586785.03	
DATI CATASTALI	Comune	Foglio	Particella	Categoria
	FOGGIA	159	505	A/7 – C/2
TIPOLOGIA	ABITAZIONI IN VILLINI- MAGAZZINI E LOCALI DI DEPOSITO			
ABITATO	Sì			
ABITABILE	Sì			
POTENZIALE RICETTORE	Sì			
DISTANZA TURBINA PIÙ VICINA	771m			

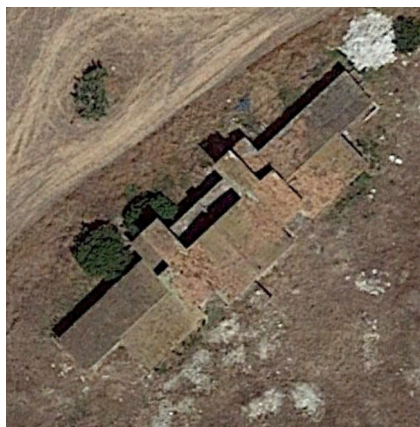


1.33 MANUFATTO 33



Coordinate geografiche UTM WGS84 33 NORD	Peculiarità del manufatto			
	est		nord	
	555248.98		4589697.02	
DATI CATASTALI	Comune	Foglio	Particella	Categoria
	FOGGIA	153	26	A/7 – D/10
TIPOLOGIA	ABITAZIONI IN VILLINI- FABBRICATI PER FUNZIONI PRODUTTIVE CONNESSE ALLE ATTIVITÀ AGRICOLE			
ABITATO	SÌ			
ABITABILE	SÌ			
POTENZIALE RICETTORE	SÌ			
DISTANZA TURBINA PIÙ VICINA	555m			

1.34 MANUFATTO 34



Coordinate geografiche UTM WGS84 33 NORD	Peculiarità del manufatto			
	est		nord	
	554990.99		4589915.00	
DATI CATASTALI	Comune	Foglio	Particella	Categoria
	FOGGIA	112	23	F/2
TIPOLOGIA	UNITÀ COLLABENTI			
ABITATO	NO			
ABITABILE	NO			
POTENZIALE RICETTORE	NO			
DISTANZA TURBINA PIÙ VICINA	396m			



1.35 MANUFATTO 35



Coordinate geografiche UTM WGS84 33 NORD	Peculiarità del manufatto			
	est		nord	
	556758.03		4587991.03	
DATI CATASTALI	Comune	Foglio	Particella	Categoria
	FOGGIA	156	570	C/2
TIPOLOGIA	MAGAZZINI E LOCALI DI DEPOSITO			
ABITATO	NO			
ABITABILE	NO			
POTENZIALE RICETTORE	NO			
DISTANZA TURBINA PIÙ VICINA	1231m			

1.36 MANUFATTO 36



Coordinate geografiche UTM WGS84 33 NORD	Peculiarità del manufatto			
	est		nord	
	556775.88		4587995.06	
DATI CATASTALI	Comune	Foglio	Particella	Categoria
	FOGGIA	156	572	C/2
TIPOLOGIA	MAGAZZINI E LOCALI DI DEPOSITO			
ABITATO	NO			
ABITABILE	NO			
POTENZIALE RICETTORE	NO			
DISTANZA TURBINA PIÙ VICINA	1219m			

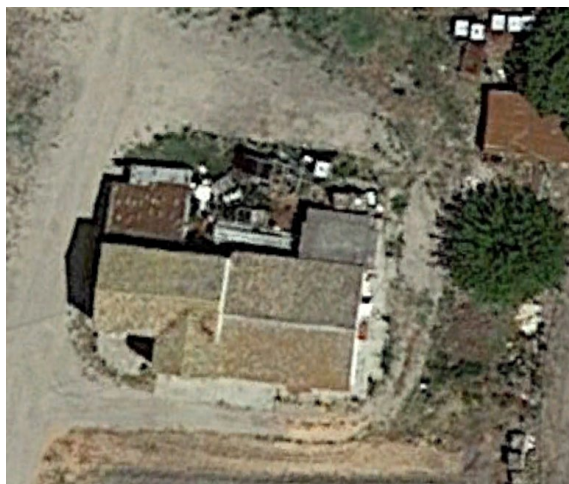
1.37 MANUFATTO 37



Coordinate geografiche UTM WGS84 33 NORD	Peculiarità del manufatto			
	est		nord	
	556790.36		4588004.72	
DATI CATASTALI	Comune	Foglio	Particella	Categoria
	FOGGIA	156	575	C/2
TIPOLOGIA	MAGAZZINI E LOCALI DI DEPOSITO			
ABITATO	NO			
ABITABILE	NO			
POTENZIALE RICETTORE	NO			
DISTANZA TURBINA PIÙ VICINA	1204m			



1.38 MANUFATTO 38



Coordinate geografiche UTM WGS84 33 NORD	Peculiarità del manufatto			
	est		nord	
	559905.98		4588151.99	
DATI CATASTALI	Comune	Foglio	Particella	Categoria
	MANFREDONIA	129	390	C/2
TIPOLOGIA	MAGAZZINI E LOCALI DI DEPOSITO			
ABITATO	NO			
ABITABILE	NO			
POTENZIALE RICETTORE	NO			
DISTANZA TURBINA PIÙ VICINA	308m			

1.39 MANUFATTO 39



Coordinate geografiche UTM WGS84 33 NORD	Peculiarità del manufatto			
	est		nord	
	556118.99		4589090.97	
DATI CATASTALI	Comune	Foglio	Particella	Categoria
	FOGGIA	155	254	C/2
TIPOLOGIA	MAGAZZINI E LOCALI DI DEPOSITO			
ABITATO	NO			
ABITABILE	NO			
POTENZIALE RICETTORE	NO			
DISTANZA TURBINA PIÙ VICINA	397m			

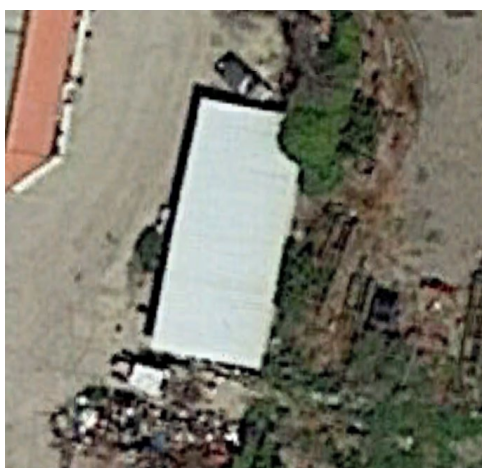


1.40 MANUFATTO 40



Coordinate geografiche UTM WGS84 33 NORD	Peculiarità del manufatto			
	est		nord	
	558964.26		4588160.73	
DATI CATASTALI	Comune	Foglio	Particella	Categoria
	FOGGIA	158	420	C/2
TIPOLOGIA	MAGAZZINI E LOCALI DI DEPOSITO			
ABITATO	NO			
ABITABILE	NO			
POTENZIALE RICETTORE	NO			
DISTANZA TURBINA PIÙ VICINA	403m			

1.41 MANUFATTO 41



Coordinate geografiche UTM WGS84 33 NORD	Peculiarità del manufatto			
	est		nord	
	559009.85		4588147.34	
DATI CATASTALI	Comune	Foglio	Particella	Categoria
	FOGGIA	158	427	C/2
TIPOLOGIA	MAGAZZINI E LOCALI DI DEPOSITO			
ABITATO	NO			
ABITABILE	NO			
POTENZIALE RICETTORE	NO			
DISTANZA TURBINA PIÙ VICINA	363m			

1.42 MANUFATTO 42

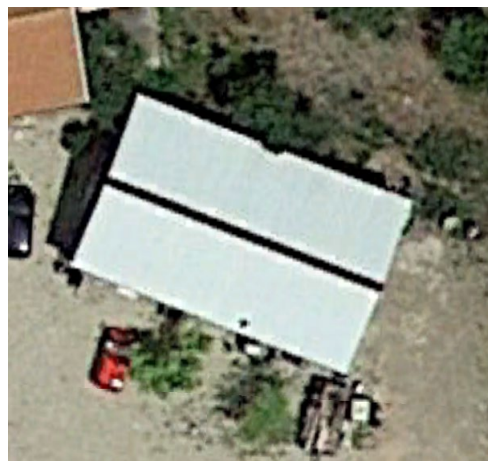


Coordinate geografiche UTM WGS84 33 NORD	Peculiarità del manufatto			
	est		nord	
	555969.01		4590110.03	
DATI CATASTALI	Comune	Foglio	Particella	Categoria
	FOGGIA	111	95	A/3 – A/4 – C/2
TIPOLOGIA	ABITAZIONI ECONOMICHE - ABITAZIONI POPOLARI- MAGAZZINI E LOCALI DI DEPOSITO			
ABITATO	Sì			



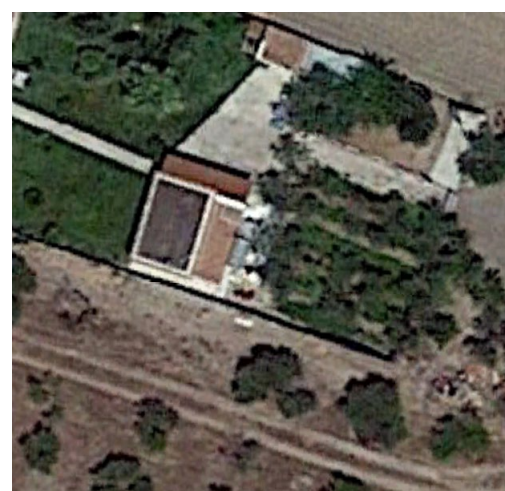
ABITABILE	Sì
POTENZIALE RICETTORE	Sì
DISTANZA TURBINA PIÙ VICINA	780m

1.43 MANUFATTO 43



	Peculiarità del manufatto			
	est		nord	
Coordinate geografiche UTM WGS84 33 NORD	556006.98		4590124.98	
DATI CATASTALI	Comune	Foglio	Particella	Categoria
	FOGGIA	111	100	C/2
TIPOLOGIA	MAGAZZINI E LOCALI DI DEPOSITO			
ABITATO	NO			
ABITABILE	NO			
POTENZIALE RICETTORE	NO			
DISTANZA TURBINA PIÙ VICINA	814m			

1.44 MANUFATTO 44



	Peculiarità del manufatto			
	est		nord	
Coordinate geografiche UTM WGS84 33 NORD	554076.01		4589458.00	
DATI CATASTALI	Comune	Foglio	Particella	Categoria
	FOGGIA	152	158	C/2
TIPOLOGIA	MAGAZZINI E LOCALI DI DEPOSITO			
ABITATO	NO			
ABITABILE	NO			
POTENZIALE RICETTORE	NO			
DISTANZA TURBINA PIÙ VICINA	561m			



1.45 MANUFATTO 45



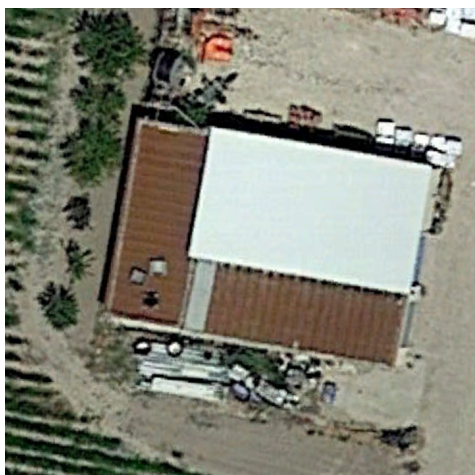
Coordinate geografiche UTM WGS84 33 NORD	Peculiarità del manufatto			
	est		nord	
	554039.50		4589564.37	
DATI CATASTALI	Comune	Foglio	Particella	Categoria
	FOGGIA	152	161	A/4
TIPOLOGIA	ABITAZIONI POPOLARI			
ABITATO	Sì			
ABITABILE	Sì			
POTENZIALE RICETTORE	Sì			
DISTANZA TURBINA PIÙ VICINA	580m			

1.46 MANUFATTO 46



Coordinate geografiche UTM WGS84 33 NORD	Peculiarità del manufatto			
	est		nord	
	558960.86		4588144.54	
DATI CATASTALI	Comune	Foglio	Particella	Categoria
	FOGGIA	158	420	C/2
TIPOLOGIA	MAGAZZINI E LOCALI DI DEPOSITO			
ABITATO	NO			
ABITABILE	NO			
POTENZIALE RICETTORE	NO			
DISTANZA TURBINA PIÙ VICINA	394m			

1.47 MANUFATTO 47



Coordinate geografiche UTM WGS84 33 NORD	Peculiarità del manufatto			
	est		nord	
	558972.02		4588095.02	
DATI CATASTALI	Comune	Foglio	Particella	Categoria
	FOGGIA	158	423	C/6
TIPOLOGIA	STALLE, SCUDERIE, RIMESSE, AUTORIMESSE			
ABITATO	NO			
ABITABILE	NO			
POTENZIALE RICETTORE	NO			
DISTANZA TURBINA PIÙ VICINA	353m			

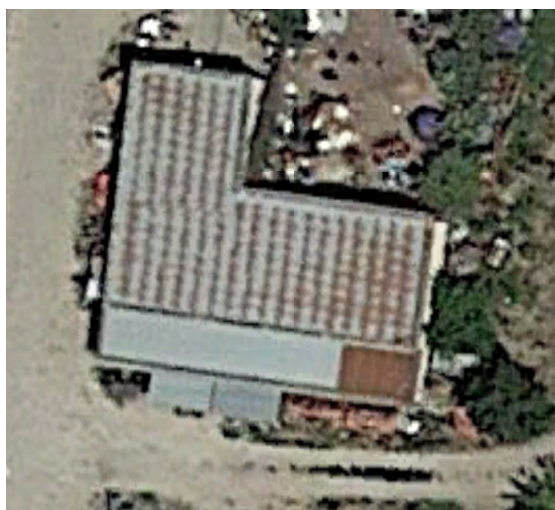


1.48 MANUFATTO 48



	Peculiarità del manufatto			
	est		nord	
Coordinate geografiche UTM WGS84 33 NORD	559696.01		4587751.00	
DATI CATASTALI	Comune	Foglio	Particella	Categoria
	FOGGIA	158	503	A/3 – C/6
TIPOLOGIA	ABITAZIONI ECONOMICHE - STALLE, SCUDERIE, RIMESSE, AUTORIMESSE			
ABITATO	Sì			
ABITABILE	Sì			
POTENZIALE RICETTORE	Sì			
DISTANZA TURBINA PIÙ VICINA	468m			

1.49 MANUFATTO 49



	Peculiarità del manufatto			
	est		nord	
Coordinate geografiche UTM WGS84 33 NORD	558997.67		4588112.84	
DATI CATASTALI	Comune	Foglio	Particella	Categoria
	FOGGIA	158	426	C/6 – C/2
TIPOLOGIA	STALLE, SCUDERIE, RIMESSE, AUTORIMESSE - MAGAZZINI E LOCALI DI DEPOSITO			
ABITATO	NO			
ABITABILE	NO			
POTENZIALE RICETTORE	NO			
DISTANZA TURBINA PIÙ VICINA	346m			



1.50 MANUFATTO 50



	Peculiarità del manufatto			
	est		nord	
Coordinate geografiche UTM WGS84 33 NORD	560555.96		4588010.96	
DATI CATASTALI	Comune	Foglio	Particella	Categoria
	MANFREDONIA	129	399	D/1
TIPOLOGIA	OPIFICI			
ABITATO	NO			
ABITABILE	NO			
POTENZIALE RICETTORE	NO			
DISTANZA TURBINA PIÙ VICINA	623m			

1.51 MANUFATTO 51



	Peculiarità del manufatto			
	est		nord	
Coordinate geografiche UTM WGS84 33 NORD	556924.97		4589527.95	
DATI CATASTALI	Comune	Foglio	Particella	Categoria
	FOGGIA	157	313	D/10
TIPOLOGIA	FABBRICATI PER FUNZIONI PRODUTTIVE CONNESSE ALLE ATTIVITÀ AGRICOLE			
ABITATO	NO			
ABITABILE	NO			
POTENZIALE RICETTORE	NO			
DISTANZA TURBINA PIÙ VICINA	595m			



1.52 MANUFATTO 52



Coordinate geografiche UTM WGS84 33 NORD	Peculiarità del manufatto			
	est		nord	
	554860.02		4589706.94	
DATI CATASTALI	Comune	Foglio	Particella	Categoria
	FOGGIA	153	27	D/10
TIPOLOGIA	FABBRICATI PER FUNZIONI PRODUTTIVE CONNESSE ALLE ATTIVITÀ AGRICOLE			
ABITATO	NO			
ABITABILE	NO			
POTENZIALE RICETTORE	NO			
DISTANZA TURBINA PIÙ VICINA	642m			

1.53 MANUFATTO 53



Coordinate geografiche UTM WGS84 33 NORD	Peculiarità del manufatto			
	est		nord	
	556978.02		4588095.02	
DATI CATASTALI	Comune	Foglio	Particella	Categoria
	FOGGIA	156	588	D/7
TIPOLOGIA	FABBRICATI COSTRUITI O ADATTATI PER LE SPECIALI ESIGENZE DI UN'ATTIVITÀ INDUSTRIALE			
ABITATO	NO			
ABITABILE	NO			
POTENZIALE RICETTORE	NO			
DISTANZA TURBINA PIÙ VICINA	1048m			

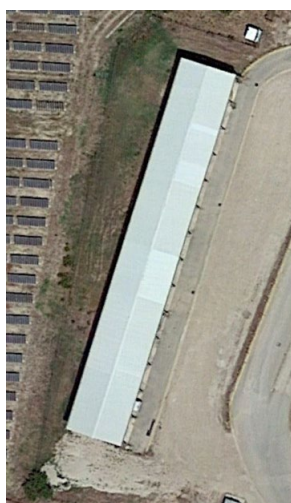


1.54 MANUFATTO 54



Coordinate geografiche UTM WGS84 33 NORD	Peculiarità del manufatto			
	est		nord	
	554461.00		4588702.03	
DATI CATASTALI	Comune	Foglio	Particella	Categoria
	FOGGIA	155	231	F/2 - D/7
TIPOLOGIA	UNITÀ COLLABENTI - FABBRICATI COSTRUITI O ADATTATI PER LE SPECIALI ESIGENZE DI UN'ATTIVITÀ INDUSTRIALE			
ABITATO	NO			
ABITABILE	NO			
POTENZIALE RICETTORE	NO			
DISTANZA TURBINA PIÙ VICINA	1051m			

1.55 MANUFATTO 55



Coordinate geografiche UTM WGS84 33 NORD	Peculiarità del manufatto			
	est		nord	
	554183.00		4588823.96	
DATI CATASTALI	Comune	Foglio	Particella	Categoria
	FOGGIA	155	232	D/7
TIPOLOGIA	FABBRICATI COSTRUITI O ADATTATI PER LE SPECIALI ESIGENZE DI UN'ATTIVITÀ INDUSTRIALE			
ABITATO	NO			
ABITABILE	NO			
POTENZIALE RICETTORE	NO			
DISTANZA TURBINA PIÙ VICINA	750m			

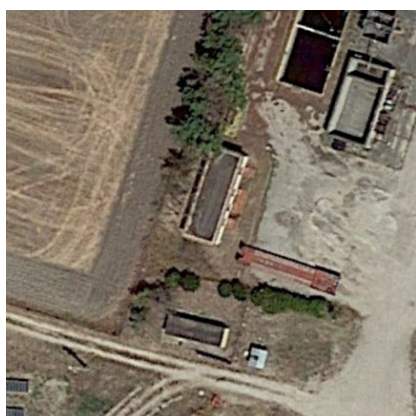


1.56 MANUFATTO 56



Coordinate geografiche UTM WGS84 33 NORD	Peculiarità del manufatto			
	est		nord	
	554224.98		4588829.04	
DATI CATASTALI	Comune	Foglio	Particella	Categoria
	FOGGIA	155	231	F/2 - D/7
TIPOLOGIA	UNITÀ COLLABENTI - FABBRICATI COSTRUITI O ADATTATI PER LE SPECIALI ESIGENZE DI UN'ATTIVITÀ INDUSTRIALE			
ABITATO	NO			
ABITABILE	NO			
POTENZIALE RICETTORE	NO			
DISTANZA TURBINA PIÙ VICINA	783m			

1.57 MANUFATTO 57



Coordinate geografiche UTM WGS84 33 NORD	Peculiarità del manufatto			
	est		nord	
	554194.98		4588908.98	
DATI CATASTALI	Comune	Foglio	Particella	Categoria
	FOGGIA	155	234	D/7
TIPOLOGIA	FABBRICATI COSTRUITI O ADATTATI PER LE SPECIALI ESIGENZE DI UN'ATTIVITÀ INDUSTRIALE			
ABITATO	NO			
ABITABILE	NO			
POTENZIALE RICETTORE	NO			
DISTANZA TURBINA PIÙ VICINA	717m			

1.58 MANUFATTO 58



Coordinate geografiche UTM WGS84 33 NORD	Peculiarità del manufatto			
	est		nord	
	556366.04		4587746.04	
DATI CATASTALI	Comune	Foglio	Particella	Categoria
	FOGGIA	156	578	D/8
TIPOLOGIA	FABBRICATI COSTRUITI O ADATTATI PER LE SPECIALI ESIGENZE DI UN'ATTIVITÀ COMMERCIALE			
ABITATO	NO			
ABITABILE	NO			
POTENZIALE RICETTORE	NO			
DISTANZA TURBINA PIÙ VICINA	1645m			

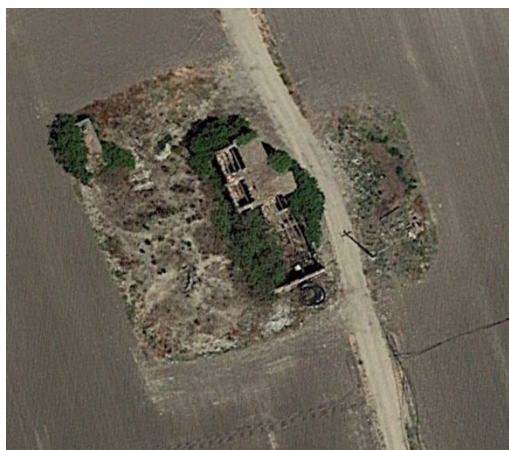


1.59 MANUFATTO 59



Coordinate geografiche UTM WGS84 33 NORD	Peculiarità del manufatto			
	est		nord	
	556779.97		4587762.05	
DATI CATASTALI	Comune	Foglio	Particella	Categoria
	FOGGIA	156	623	F/2
TIPOLOGIA	UNITÀ COLLABENTI			
ABITATO	NO			
ABITABILE	NO			
POTENZIALE RICETTORE	NO			
DISTANZA TURBINA PIÙ VICINA	1399m			

1.60 MANUFATTO 60



Coordinate geografiche UTM WGS84 33 NORD	Peculiarità del manufatto			
	est		nord	
	556407.99		4587605.03	
DATI CATASTALI	Comune	Foglio	Particella	Categoria
	FOGGIA	156	627	F/2
TIPOLOGIA	UNITÀ COLLABENTI			
ABITATO	NO			
ABITABILE	NO			
POTENZIALE RICETTORE	NO			
DISTANZA TURBINA PIÙ VICINA	1739m			

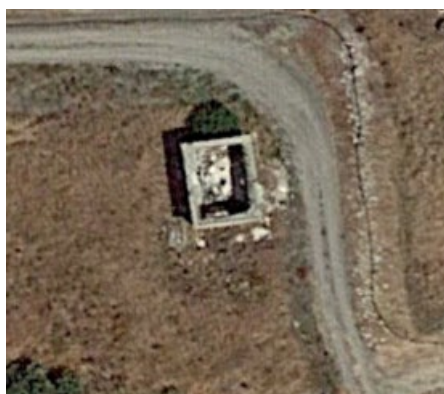


1.61 MANUFATTO 61



Coordinate geografiche UTM WGS84 33 NORD	Peculiarità del manufatto			
	est		nord	
	556381.03		4587729.95	
DATI CATASTALI	Comune	Foglio	Particella	Categoria
	FOGGIA	156	577	F/2
TIPOLOGIA	UNITÀ COLLABENTI			
ABITATO	NO			
ABITABILE	NO			
POTENZIALE RICETTORE	NO			
DISTANZA TURBINA PIÙ VICINA	1650m			

1.62 MANUFATTO 62



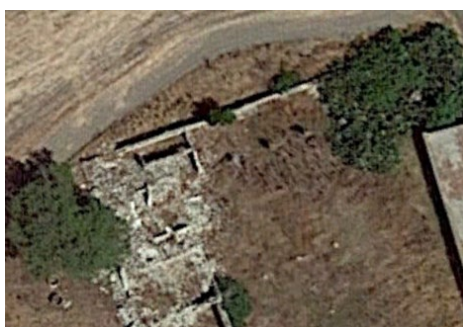
Coordinate geografiche UTM WGS84 33 NORD	Peculiarità del manufatto			
	est		nord	
	560785.96		4588467.99	
DATI CATASTALI	Comune	Foglio	Particella	Categoria
	MANFREDONIA	129	458	F/2
TIPOLOGIA	UNITÀ COLLABENTI			
ABITATO	NO			
ABITABILE	NO			
POTENZIALE RICETTORE	NO			
DISTANZA TURBINA PIÙ VICINA	301m			

1.63 MANUFATTO 63



Coordinate geografiche UTM WGS84 33 NORD	Peculiarità del manufatto			
	est		nord	
	560817.03		4588479.02	
DATI CATASTALI	Comune	Foglio	Particella	Categoria
	MANFREDONIA	129	392	F/2
TIPOLOGIA	UNITÀ COLLABENTI			
ABITATO	NO			
ABITABILE	NO			
POTENZIALE RICETTORE	NO			
DISTANZA TURBINA PIÙ VICINA	322m			

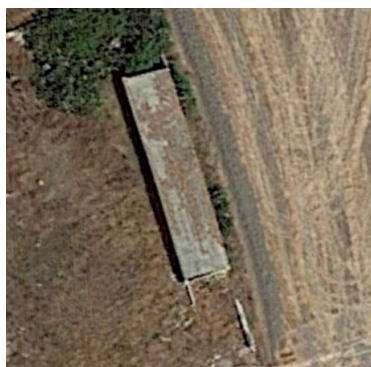
1.64 MANUFATTO 64



Coordinate geografiche UTM WGS84 33 NORD	Peculiarità del manufatto			
	est		nord	
	560823.96		4588498.95	
DATI CATASTALI	Comune	Foglio	Particella	Categoria
	MANFREDONIA	129	200	COSTR NO AB
TIPOLOGIA	COSTRUZIONE NON ABITABILE			
ABITATO	NO			
ABITABILE	NO			
POTENZIALE RICETTORE	NO			
DISTANZA TURBINA PIÙ VICINA	319m			

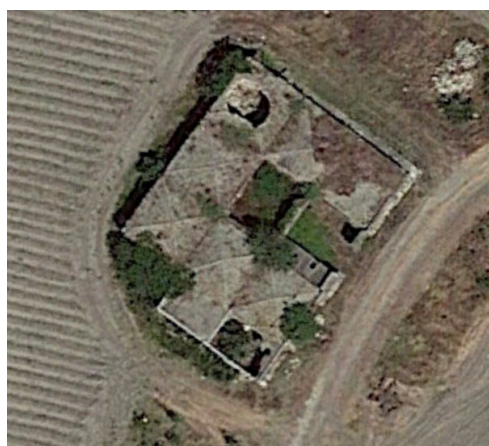


1.65 MANUFATTO 65



Coordinate geografiche UTM WGS84 33 NORD	Peculiarità del manufatto			
	est		nord	
	560853.03		4588488.98	
DATI CATASTALI	Comune	Foglio	Particella	Categoria
	MANFREDONIA	129	386	F/2
TIPOLOGIA	UNITÀ COLLABENTI			
ABITATO	NO			
ABITABILE	NO			
POTENZIALE RICETTORE	NO			
DISTANZA TURBINA PIÙ VICINA	350m			

1.66 MANUFATTO 66



Coordinate geografiche UTM WGS84 33 NORD	Peculiarità del manufatto			
	est		nord	
	560155.96		4588100.00	
DATI CATASTALI	Comune	Foglio	Particella	Categoria
	MANFREDONIA	129	76	F/2
TIPOLOGIA	UNITÀ COLLABENTI			
ABITATO	NO			
ABITABILE	NO			
POTENZIALE RICETTORE	NO			
DISTANZA TURBINA PIÙ VICINA	471m			



1.67 MANUFATTO 67



Coordinate geografiche UTM WGS84 33 NORD	Peculiarità del manufatto			
	est		nord	
	560143.01		4588109.99	
DATI CATASTALI	Comune	Foglio	Particella	Categoria
	MANFREDONIA	129	461	F/2
TIPOLOGIA	UNITÀ COLLABENTI			
ABITATO	NO			
ABITABILE	NO			
POTENZIALE RICETTORE	NO			
DISTANZA TURBINA PIÙ VICINA	455m			

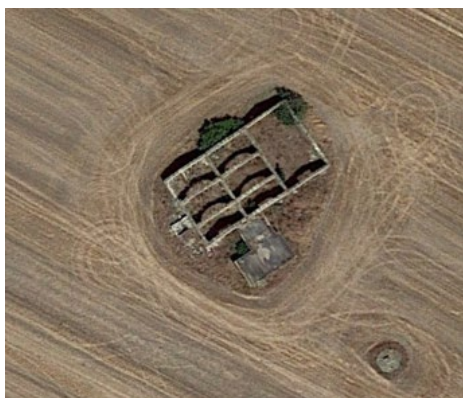
1.68 MANUFATTO 68



Coordinate geografiche UTM WGS84 33 NORD	Peculiarità del manufatto			
	est		nord	
	560558.00		4587967.01	
DATI CATASTALI	Comune	Foglio	Particella	Categoria
	MANFREDONIA	129	460	F/2
TIPOLOGIA	UNITÀ COLLABENTI			
ABITATO	NO			
ABITABILE	NO			
POTENZIALE RICETTORE	NO			
DISTANZA TURBINA PIÙ VICINA	667m			



1.69 MANUFATTO 69



Coordinate geografiche UTM WGS84 33 NORD	Peculiarità del manufatto			
	est		nord	
	555705.03		4588817.98	
DATI CATASTALI	Comune	Foglio	Particella	Categoria
	FOGGIA	155	258	F/2
TIPOLOGIA	UNITÀ COLLABENTI			
ABITATO	NO			
ABITABILE	NO			
POTENZIALE RICETTORE	NO			
DISTANZA TURBINA PIÙ VICINA	467m			

1.70 MANUFATTO 70



Coordinate geografiche UTM WGS84 33 NORD	Peculiarità del manufatto			
	est		nord	
	556122.88		4589132.99	
DATI CATASTALI	Comune	Foglio	Particella	Categoria
	FOGGIA	155	195	F/2
TIPOLOGIA	UNITÀ COLLABENTI			
ABITATO	NO			
ABITABILE	NO			
POTENZIALE RICETTORE	NO			
DISTANZA TURBINA PIÙ VICINA	382m			



1.71 MANUFATTO 71



Coordinate geografiche UTM WGS84 33 NORD	Peculiarità del manufatto			
	est		nord	
	558304.99		4587280.01	
DATI CATASTALI	Comune	Foglio	Particella	Categoria
	FOGGIA	158	437	F/2
TIPOLOGIA	UNITÀ COLLABENTI			
ABITATO	NO			
ABITABILE	NO			
POTENZIALE RICETTORE	NO			
DISTANZA TURBINA PIÙ VICINA	237m			

1.72 MANUFATTO 72



Coordinate geografiche UTM WGS84 33 NORD	Peculiarità del manufatto			
	est		nord	
	559311.99		4587438.97	
DATI CATASTALI	Comune	Foglio	Particella	Categoria
	FOGGIA	158	493	F/2
TIPOLOGIA	UNITÀ COLLABENTI			
ABITATO	NO			
ABITABILE	NO			
POTENZIALE RICETTORE	NO			
DISTANZA TURBINA PIÙ VICINA	375m			



1.73 MANUFATTO 73



Coordinate geografiche UTM WGS84 33 NORD	Peculiarità del manufatto			
	est		nord	
	559401.45		4588215.46	
DATI CATASTALI	Comune	Foglio	Particella	Categoria
	FOGGIA	158	407	F/2
TIPOLOGIA	UNITÀ COLLABENTI			
ABITATO	NO			
ABITABILE	NO			
POTENZIALE RICETTORE	NO			
DISTANZA TURBINA PIÙ VICINA	382m			

1.74 MANUFATTO 74



Coordinate geografiche UTM WGS84 33 NORD	Peculiarità del manufatto			
	est		nord	
	558712.99		4586978.98	
DATI CATASTALI	Comune	Foglio	Particella	Categoria
	FOGGIA	159	863	F/2
TIPOLOGIA	UNITÀ COLLABENTI			
ABITATO	NO			
ABITABILE	NO			
POTENZIALE RICETTORE	NO			
DISTANZA TURBINA PIÙ VICINA	543m			



1.75 MANUFATTO 75



Coordinate geografiche UTM WGS84 33 NORD	Peculiarità del manufatto			
	est		nord	
	559094.98		4587166.95	
DATI CATASTALI	Comune	Foglio	Particella	Categoria
	FOGGIA	159	864	F/2
TIPOLOGIA	UNITÀ COLLABENTI			
ABITATO	NO			
ABITABILE	NO			
POTENZIALE RICETTORE	NO			
DISTANZA TURBINA PIÙ VICINA	344m			

1.76 MANUFATTO 76



Coordinate geografiche UTM WGS84 33 NORD	Peculiarità del manufatto			
	est		nord	
	555959.01		4590107.95	
DATI CATASTALI	Comune	Foglio	Particella	Categoria
	FOGGIA	111	104	F/2
TIPOLOGIA	UNITÀ COLLABENTI			
ABITATO	NO			
ABITABILE	NO			
POTENZIALE RICETTORE	NO			
DISTANZA TURBINA PIÙ VICINA	770m			

1.77 MANUFATTO 77



Coordinate geografiche UTM WGS84 33 NORD	Peculiarità del manufatto			
	est		nord	
	553576.01		4589618.04	
DATI CATASTALI	Comune	Foglio	Particella	Categoria
	FOGGIA	152	16	COSTR NO AB
TIPOLOGIA	COSTRUZIONE NON ABITABILE			
ABITATO	NO			
ABITABILE	NO			
POTENZIALE RICETTORE	NO			
DISTANZA TURBINA PIÙ VICINA	378m			



1.78 MANUFATTO 78



Coordinate geografiche UTM WGS84 33 NORD	Peculiarità del manufatto			
	est		nord	
	556674.96		4587878.02	
DATI CATASTALI	Comune	Foglio	Particella	Categoria
	FOGGIA	156	474	FAB RUR
TIPOLOGIA	FABBRICATO RURALE			
ABITATO	NO			
ABITABILE	NO			
POTENZIALE RICETTORE	NO			
DISTANZA TURBINA PIÙ VICINA	1369m			

1.79 MANUFATTO 79



Coordinate geografiche UTM WGS84 33 NORD	Peculiarità del manufatto			
	est		nord	
	555916.99		4588542.94	
DATI CATASTALI	Comune	Foglio	Particella	Categoria
	FOGGIA	155	170	FAB RUR
TIPOLOGIA	FABBRICATO RURALE			
ABITATO	NO			
ABITABILE	NO			
POTENZIALE RICETTORE	NO			
DISTANZA TURBINA PIÙ VICINA	752m			



1.80 MANUFATTO 80



Coordinate geografiche UTM WGS84 33 NORD	Peculiarità del manufatto			
	est		nord	
	555890.02		4588508.98	
DATI CATASTALI	Comune	Foglio	Particella	Categoria
	FOGGIA	155	226	A/3 – C/6 – F/2
TIPOLOGIA	ABITAZIONI ECONOMICHE - STALLE, SCUDERIE, RIMESSE, AUTORIMESSE – INITÀ COLLABENTI			
ABITATO	Sì			
ABITABILE	Sì			
POTENZIALE RICETTORE	Sì			
DISTANZA TURBINA PIÙ VICINA	780m			

1.81 MANUFATTO 81



Coordinate geografiche UTM WGS84 33 NORD	Peculiarità del manufatto			
	est		nord	
	558858.57		4586976.15	
DATI CATASTALI	Comune	Foglio	Particella	Categoria
	FOGGIA	159	327	FAB RUR
TIPOLOGIA	FABBRICATO RURALE			
ABITATO	Sì			
ABITABILE	Sì			
POTENZIALE RICETTORE	Sì			
DISTANZA TURBINA PIÙ VICINA	504m			



1.82 MANUFATTO 82



Coordinate geografiche UTM WGS84 33 NORD	Peculiarità del manufatto			
	est		nord	
	561885.99		4589064.99	
DATI CATASTALI	Comune	Foglio	Particella	Categoria
	MANFREDONIA	129	19	COSTR NO AB
TIPOLOGIA	COSTRUZIONE NON ABITABILE			
ABITATO	Sì			
ABITABILE	Sì			
POTENZIALE RICETTORE	Sì			
DISTANZA TURBINA PIÙ VICINA	544m			

1.83 MANUFATTO 83



Coordinate geografiche UTM WGS84 33 NORD	Peculiarità del manufatto			
	est		nord	
	561698.99		4589169.98	
DATI CATASTALI	Comune	Foglio	Particella	Categoria
	MANFREDONIA	129	381	C/2
TIPOLOGIA	COSTRUZIONE NON ABITABILE			
ABITATO	NO			
ABITABILE	NO			
POTENZIALE RICETTORE	NO			
DISTANZA TURBINA PIÙ VICINA	350m			

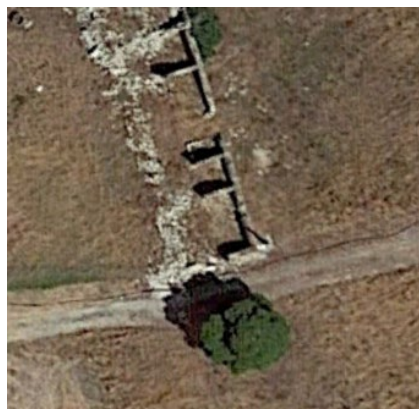
1.84 MANUFATTO 84



Coordinate geografiche UTM WGS84 33 NORD	Peculiarità del manufatto			
	est		nord	
	560774.97		4588433.03	
DATI CATASTALI	Comune	Foglio	Particella	Categoria
	MANFREDONIA	129	166	COSTR NO AB
TIPOLOGIA	COSTRUZIONE NON ABITABILE			
ABITATO	NO			
ABITABILE	NO			
POTENZIALE RICETTORE	NO			
DISTANZA TURBINA PIÙ VICINA	313m			



1.85 MANUFATTO 85



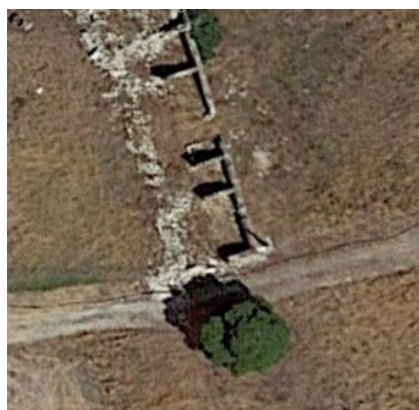
Coordinate geografiche UTM WGS84 33 NORD	Peculiarità del manufatto			
	est		nord	
	560824.01		4588462.98	
DATI CATASTALI	Comune	Foglio	Particella	Categoria
	MANFREDONIA	129	202	COSTR NO AB
TIPOLOGIA	COSTRUZIONE NON ABITABILE			
ABITATO	NO			
ABITABILE	NO			
POTENZIALE RICETTORE	NO			
DISTANZA TURBINA PIÙ VICINA	336m			

1.86 MANUFATTO 86



Coordinate geografiche UTM WGS84 33 NORD	Peculiarità del manufatto			
	est		nord	
	560169.03		4588115.98	
DATI CATASTALI	Comune	Foglio	Particella	Categoria
	MANFREDONIA	129	75	COSTR NO AB
TIPOLOGIA	COSTRUZIONE NON ABITABILE			
ABITATO	NO			
ABITABILE	NO			
POTENZIALE RICETTORE	NO			
DISTANZA TURBINA PIÙ VICINA	468m			

1.87 MANUFATTO 87



Coordinate geografiche UTM WGS84 33 NORD	Peculiarità del manufatto			
	est		nord	
	558152.96		4588376.94	
DATI CATASTALI	Comune	Foglio	Particella	Categoria
	FOGGIA	157	55	COSTR NO AB
TIPOLOGIA	COSTRUZIONE NON ABITABILE			
ABITATO	NO			
ABITABILE	NO			
POTENZIALE RICETTORE	NO			
DISTANZA TURBINA PIÙ VICINA	764m			



1.88 MANUFATTO 88



Coordinate geografiche UTM WGS84 33 NORD	Peculiarità del manufatto			
	est		nord	
	555890.55		4588177.06	
DATI CATASTALI	Comune	Foglio	Particella	Categoria
	FOGGIA	156	597	F/2
TIPOLOGIA	UNITÀ COLLABENTI			
ABITATO	NO			
ABITABILE	NO			
POTENZIALE RICETTORE	NO			
DISTANZA TURBINA PIÙ VICINA	1110m			

1.89 MANUFATTO 89



Coordinate geografiche UTM WGS84 33 NORD	Peculiarità del manufatto			
	est		nord	
	555794.01		4588183.68	
DATI CATASTALI	Comune	Foglio	Particella	Categoria
	FOGGIA	155	9	A/7
TIPOLOGIA	ABITAZIONI IN VILLINI			
ABITATO	NO			
ABITABILE	NO			
POTENZIALE RICETTORE	NO			
DISTANZA TURBINA PIÙ VICINA	1097m			



1.90 MANUFATTO 90



Coordinate geografiche UTM WGS84 33 NORD	Peculiarità del manufatto			
	est		nord	
	558967.14		4588201.37	
DATI CATASTALI	Comune	Foglio	Particella	Categoria
	FOGGIA	158	497	D/10
TIPOLOGIA	FABBRICATI PER FUNZIONI PRODUTTIVE CONNESSE ALLE ATTIVITÀ AGRICOLE			
ABITATO	NO			
ABITABILE	NO			
POTENZIALE RICETTORE	NO			
DISTANZA TURBINA PIÙ VICINA	432m			

