

PROGETTAZIONE E SIA

Ing. Fabio PACCAPELO
Ing. Andrea ANGELINI
Ing. Antonello LAURO GIORDANO
Ing. Francesco SACCOMOLA
COLLABORATORI
d.s.sa Anafalia AGNOLI
Ing. Giulia MONTRONE

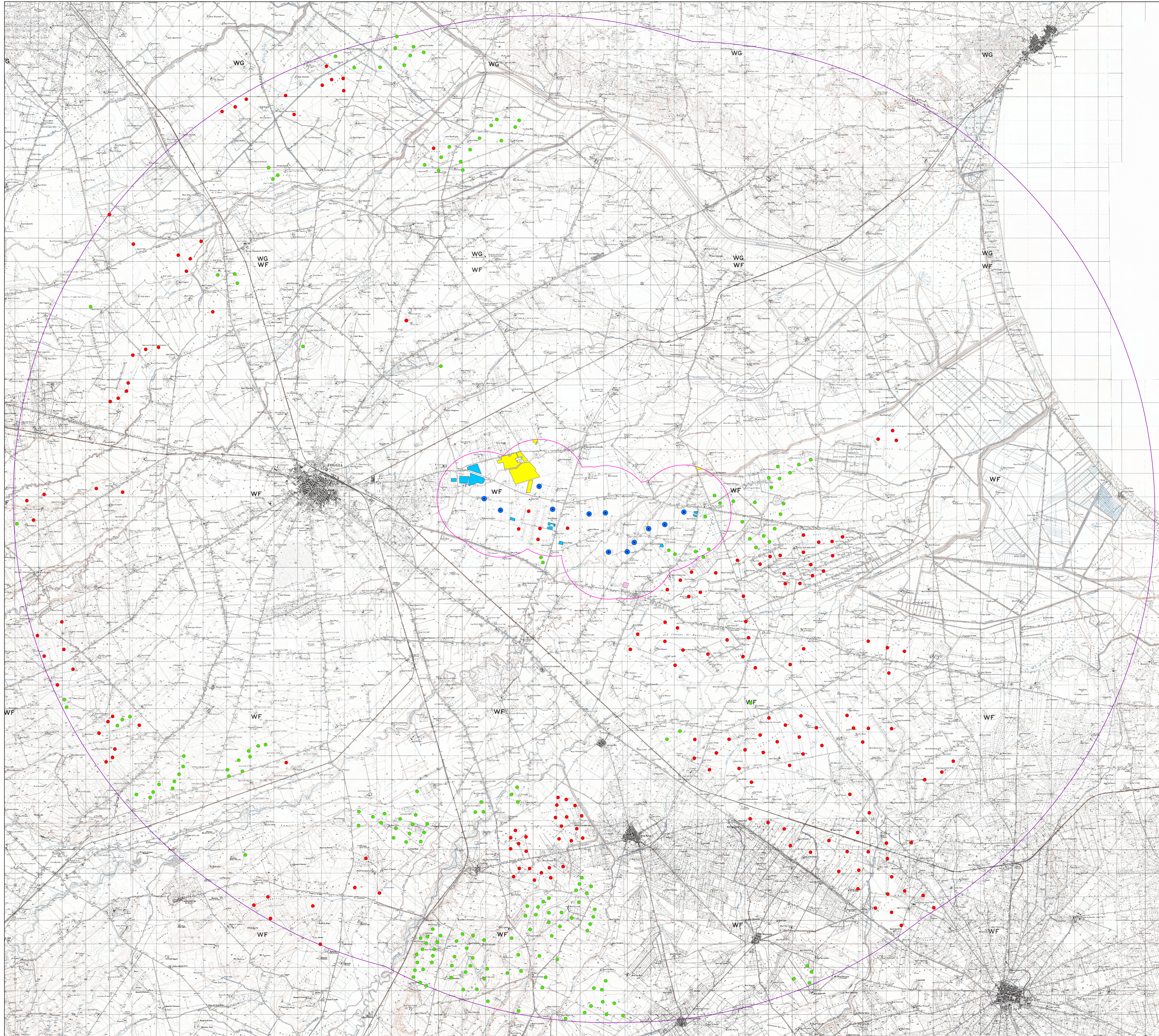
STUDI SPECIALISTICI

IMPIANTI ELETTRICI
Ing. Roberto DI MONTE
GEOLOGIA
gest. Matteo DI CARLO
ACUSTICA
Ing. Sabrina SCARAMUZZI
NATURA E BIODIVERSITÀ
di Luigi RATTONE LUPO
STUDIO PEDA-AGRONOMICO
di Mario LUCA PESOLA
ARCHEOLOGIA
di ssa archeol. Dora Carrasco

INTERVENTI DI COMPENSAZIONE E VALORIZZAZIONE

arch. Gaetano FORNARELLI
arch. Andrea GUFFRIDA

SIA, S	ELABORATI GENERALI	REV.	DATA	DESCRIZIONE
S.10	Inquadramento impianti eolici e fotovoltaici in esercizio, autorizzati ed in autorizzazione			



Legenda

- Aerogeneratori di progetto
- ZTV 20km
- ZTV 2km

ALTRI IMPIANTI EOLICI

- Autorizzato
- In Autorizzazione
- Realizzato

ALTRI IMPIANTI FOTOVOLTAICO

- Realizzati
- In Autorizzazione
- Autorizzati