



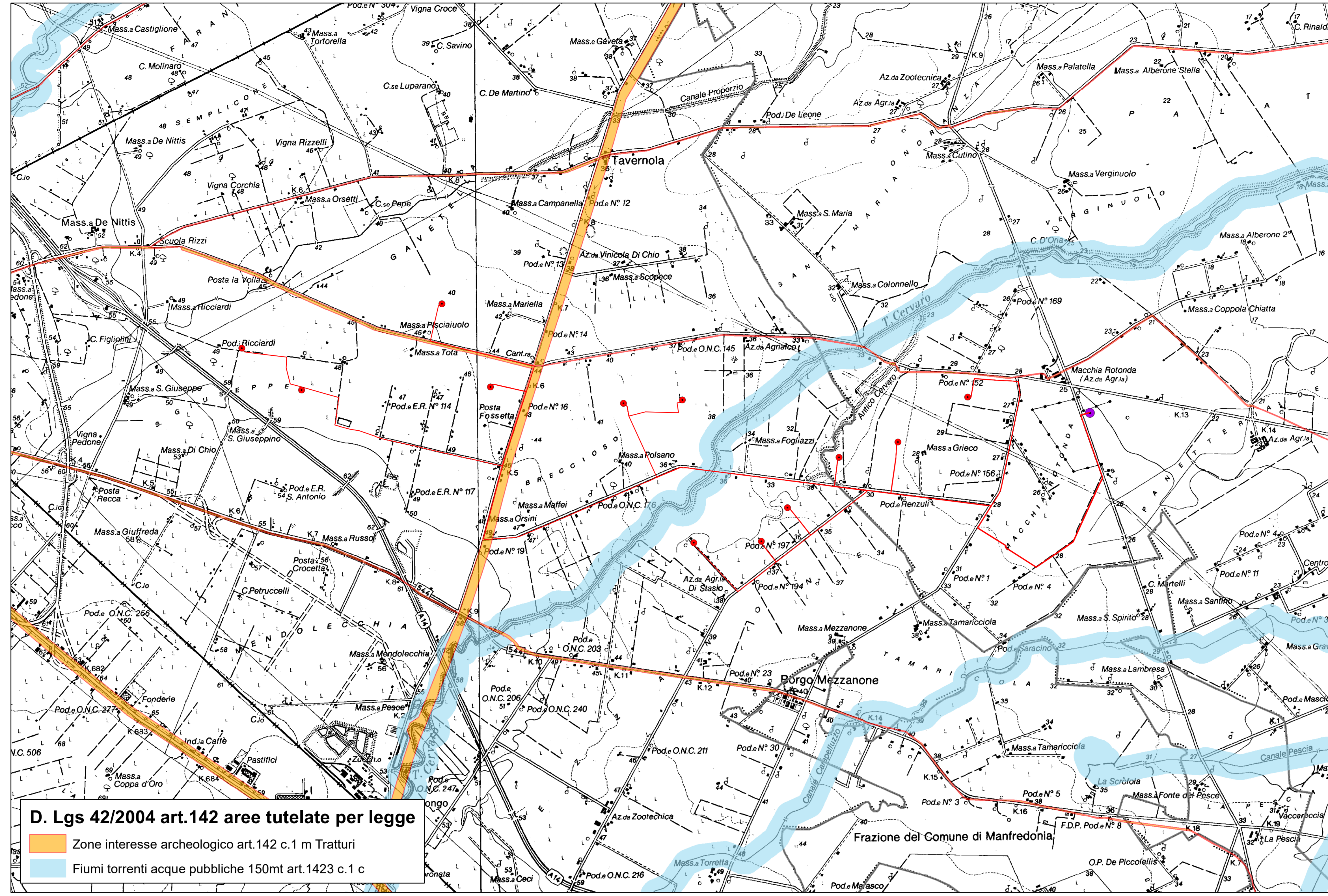
**Legenda**

**OPERE PREVISTE DAL PROGETTO**

- Aerogeneratori
- Cavidotto
- Allaccio
- Altre informazioni
- Limiti comunali

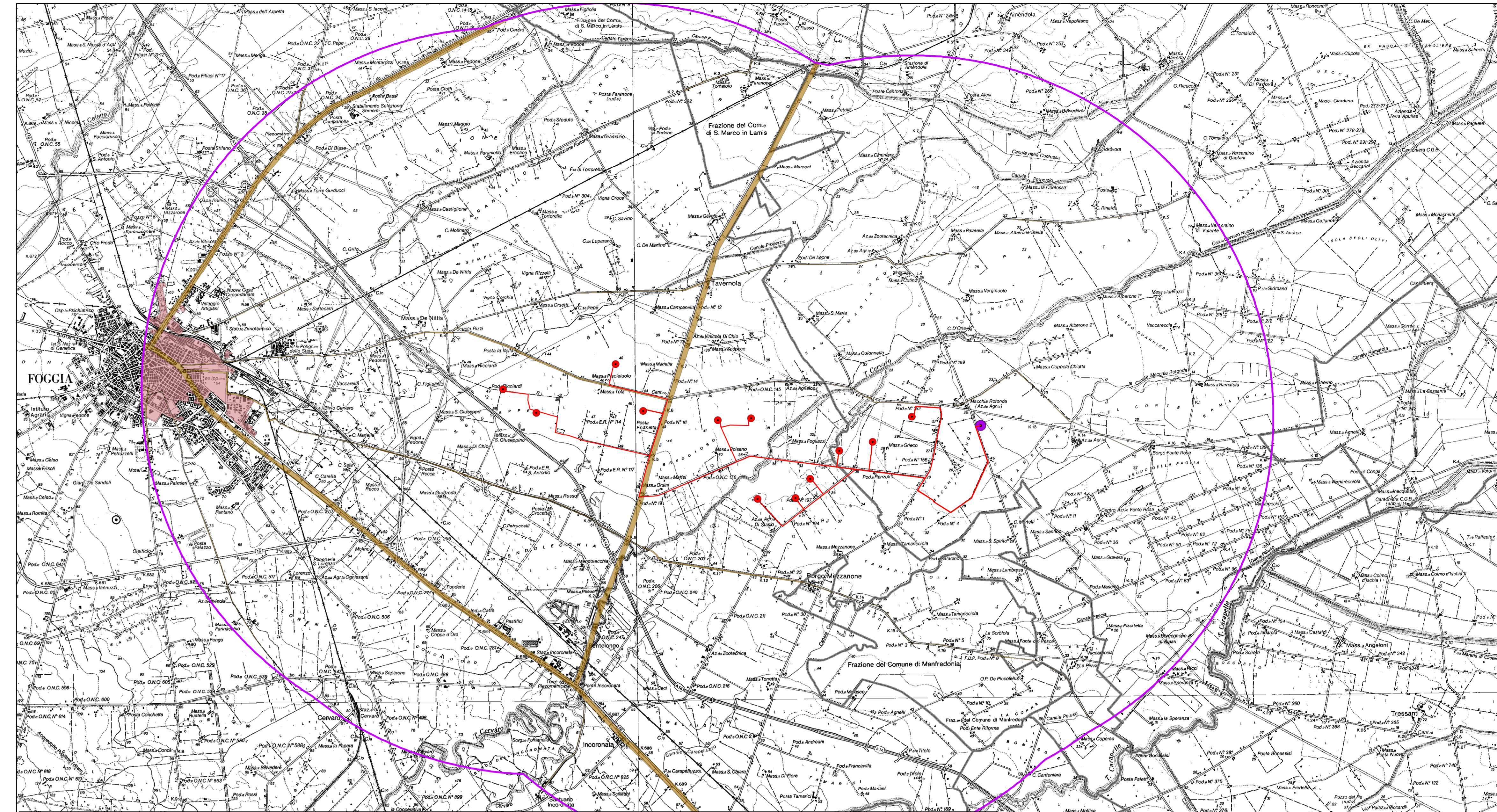
**Legenda**

- AEROGENERATORI
- CAVIDOTTO
- PUNTO DI CONSEGNA
- LIMITI COMUNALI



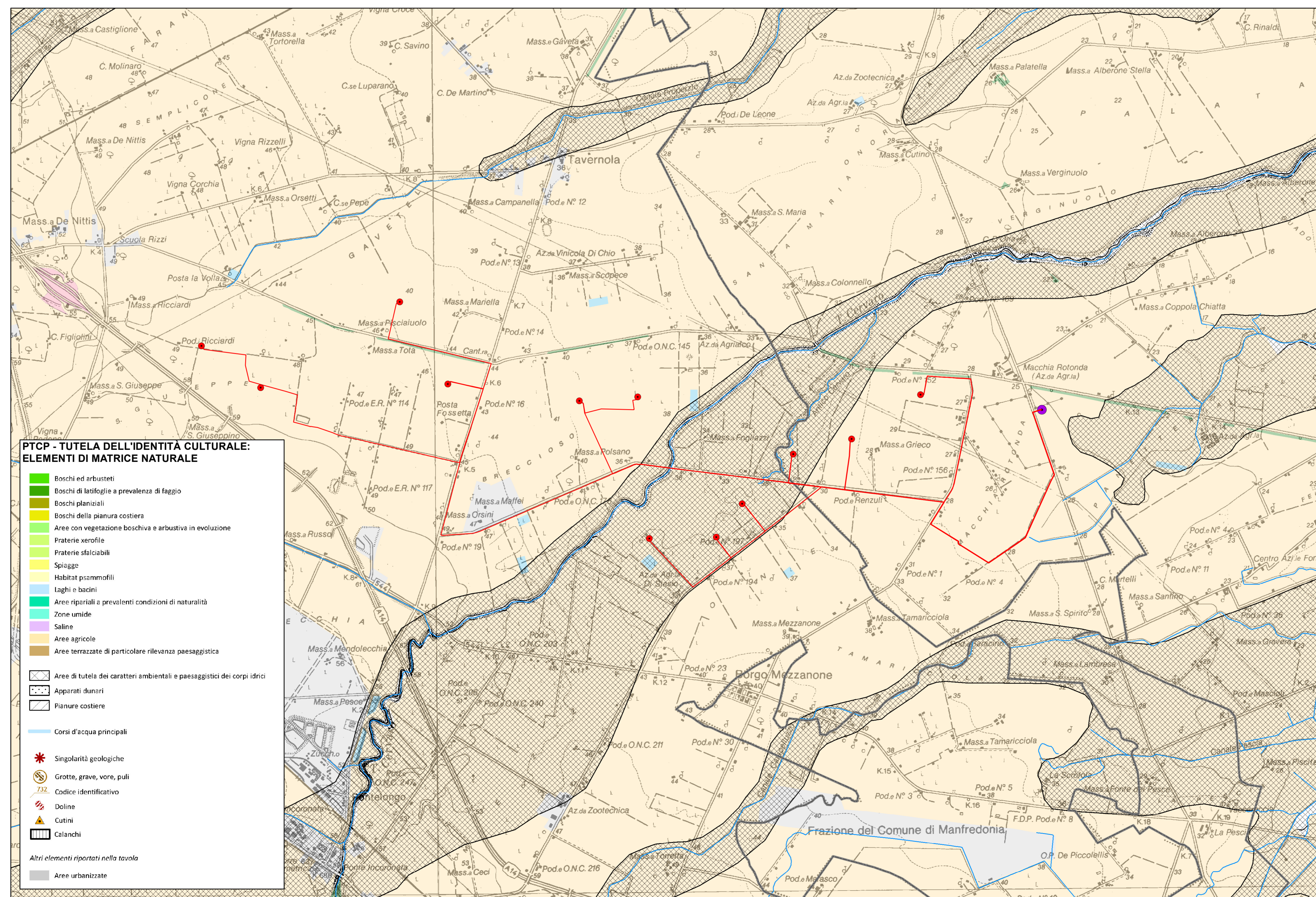
**D. Lgs 42/2004 art.142 aree tutelate per legge**

- Zone interesse archeologico art.142 c.1 m Tratturi
- Fiumi torrenti acque pubbliche 150mt art.1423 c.1 c



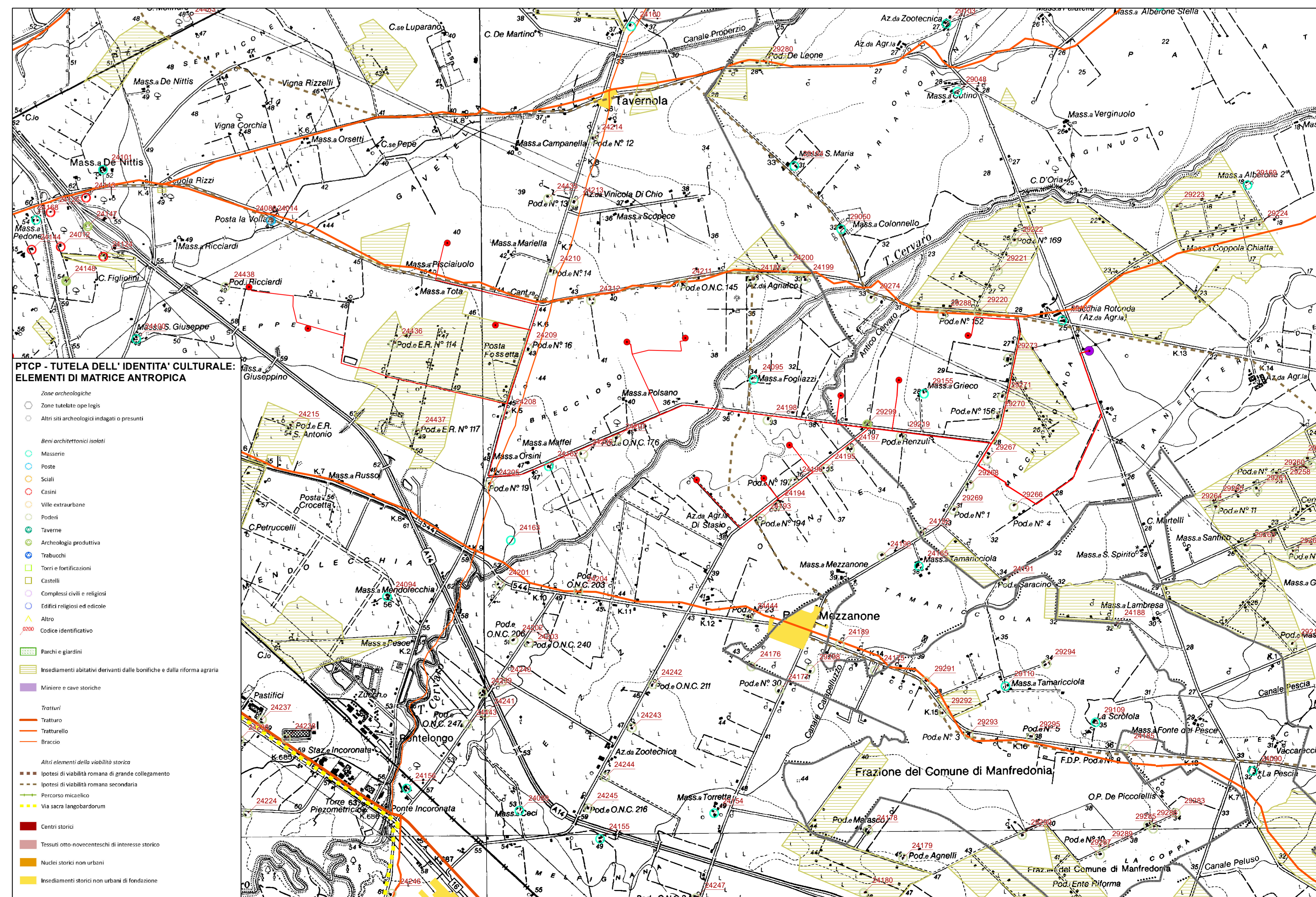
**DM 24/2010 - Linee Guida Nazionali ALLEGATO 4 - Punto b) Ricognizione dei centri abitati e dei beni culturali e paesaggistici riconosciuto come tali ai sensi del Decreto Legislativo 72/2004, distanti in linea d'aria non meno di 50 volte l'altezza massima del più vicino aerogeneratore, documentando otopograficamente l'interferenza con le nuove strutture.**

Città consolidata  
Tratturi  
Area di studio di 50 volte l'altezza massima dell'aerogeneratore



**PTCP - TUTELA DELL'IDENTITÀ CULTURALE: ELEMENTI DI MATRICE NATURALE**

- Boschi ad arbustati
- Boschi di latifolia a prevalenza di faggio
- Boschi planiziali
- Boschi della piana costiera
- Aree con vegetazione boschiva e arbustiva in evoluzione
- Praterie verifoliae
- Praterie d'altitudine
- Spaggi
- Habitat gineproscelti
- Laghi e bacini
- Aree ripariali a prevalenti condizioni di naturalità
- Zone umide
- Saline
- Aree agricole
- Aree terrazzate di particolare rilevanza paesaggistica
- Aree di tutela dei caratteri ambientali e paesaggistici dei corpi idrici
- Apparati idrici
- Rianure costiere
- Corsi d'acqua principali
- Singolarità geologiche
- Grotte, grotte, vorre, pulli
- Codice identificativo
- Doline
- Cunicoli
- Calanchi
- Altri elementi riportati nella tavola
- Aree urbanizzate



**PTCP - TUTELA DELL'IDENTITÀ CULTURALE: ELEMENTI DI MATRICE ANTROPICA**

- Aree archeologiche
- Zone tutelate opp. righe
- Altre usi archeologici indagati e presunti
- Area d'abitamento (case)
- Masone
- Poste
- Stati
- Casali
- Vine interazioni
- Poste
- Storie
- Architettura produttiva
- Tiribuchi
- Torre e fortificazioni
- Case
- Comparti civili e religiosi
- Edifici religiosi ed ecclesiastici
- Altre
- Codice identificativo
- Parchi e giardini
- Insediamenti abitativi derivanti dalla bonifica e dalla riforma agraria
- Militero e case storiche
- Tratturi
- Tratturi
- Tratturi
- Tratturi
- Altri elementi dello scudo storico
- Isolotti di visibilità romana di grande collegamento
- Isolotti di visibilità romana secondaria
- Insediamenti storici non urbani di fondazione
- Visi aerea topografica
- Centri storici
- Tratturi (non urbanizzati) di interesse storico
- Insediamenti storici non urbani di fondazione
- Insediamenti storici non urbani di fondazione