



PRESIDENZA DEL CONSIGLIO DEI MINISTRI
 MESSA IN SICUREZZA DEL SISTEMA
 ACQUEDOTTISTICO DEL PESCHIERA PER
 L'APPROVVIGIONAMENTO IDRICO
 DI ROMA CAPITALE E DELL'AREA METROPOLITANA
 IL COMMISSARIO STRAORDINARIO ING. PhD MASSIMO SESSA
 SUB COMMISSARIO ING. MASSIMO PATERNOSTRO

aceq
 acqua
 ACEA ATO 2 SPA



aceq
 Ingegneria
 e servizi



IL RESPONSABILE DEL PROCEDIMENTO
 Ing. PhD Alessia Delle Site

SUPPORTO AL RESPONSABILE DEL PROCEDIMENTO
 Dott. Avv. Vittorio Gennari
 Sig.ra Claudia Iacobelli
 Ing. Daniela Ili Ing. Michele Sartori

CONSULENTE
 Ing. Biagio Eramo

ELABORATO
A254PDS

COD. ATO2 ROM11105

DATA **Maggio 2023** SCALA ----

AGG. N.	DATA	NOTE	FIRMA
1			
2			
3			
4			
5			
6			

Progetto di sicurezza e ammodernamento
 dell'approvvigionamento della città
 metropolitana di Roma
 "Messa in sicurezza e ammodernamento del sistema
 idrico del Peschiera",
 L.n.108/2021, ex DL n.77/2021 art. 44 Allegato IV

Sottoprogetto
ADDUTTRICE OTTAVIA – TRIONFALE
 (con il finanziamento dell'Unione
 europea – Next Generation EU)  European Union

**PROGETTO DI FATTIBILITÀ TECNICA
 ED ECONOMICA**

TEAM DI PROGETTAZIONE

RESPONSABILE PROGETTAZIONE
 Ing. Angelo Marchetti

CAPO PROGETTO
 Ing. Viviana Angeloro

IDRAULICA
 Ing. Eugenio Benedini

GEOLOGIA E IDROGEOLOGIA
 Geol. Stefano Tosti

GEOTECNICA E STRUTTURE
 Ing. Angelo Marchetti

ASPETTI AMBIENTALI
 Ing. PhD Nicoletta Stracqualursi

ATTIVITA' TECNICHE DI SUPPORTO
 Geom. Stefano Francisci

ATTIVITA' PATRIMONIALI
 Geom. Fabio Pompei

Hanno collaborato:
 Paes. Fabiola Gennaro
 Ing. Matteo Botticelli
 Ing. Emiliano Alimonti
 Ing. Francesca Giorgi
 Ing. Nunziata Venuto
 Geol. Filippo Arsie

CONSULENTI:
 VDP S.r.l.



**PLANIMETRIE, SEZIONI E ANALISI COERENZE
 CON PTPR**

AREA CANTIERE 1 – Centro Idrico Ottavia
AREA CANTIERE 2 – Manufatto Casal del Marmo
AREA CANTIERE 3
AREA CANTIERE 7 – Pozzo Trionfale 3

AREA DI CANTIERE 1 - stato attuale
C.I. OTTAVIA ESISTENTE

SCALA 1:500



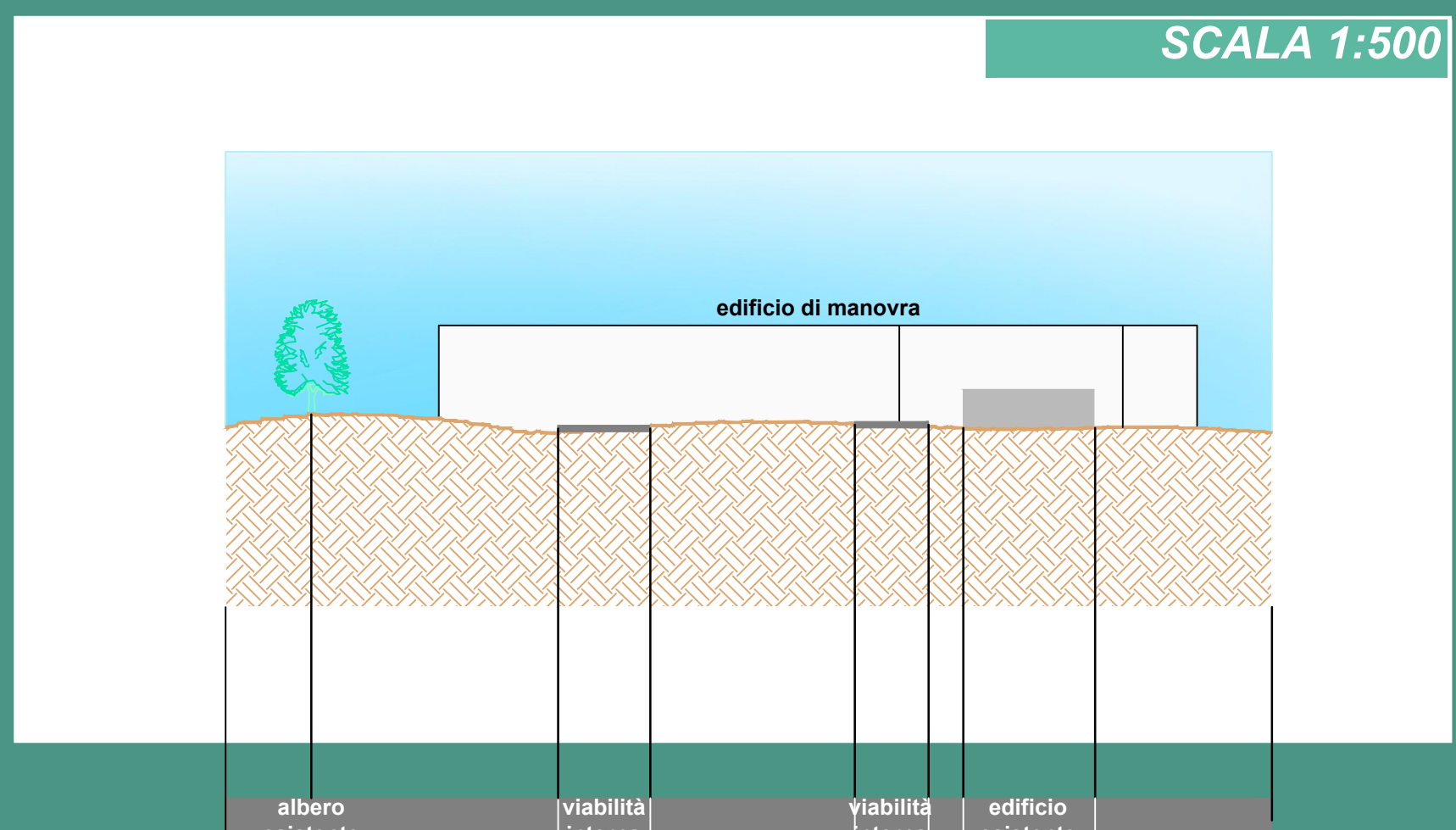
SCALA 1:500



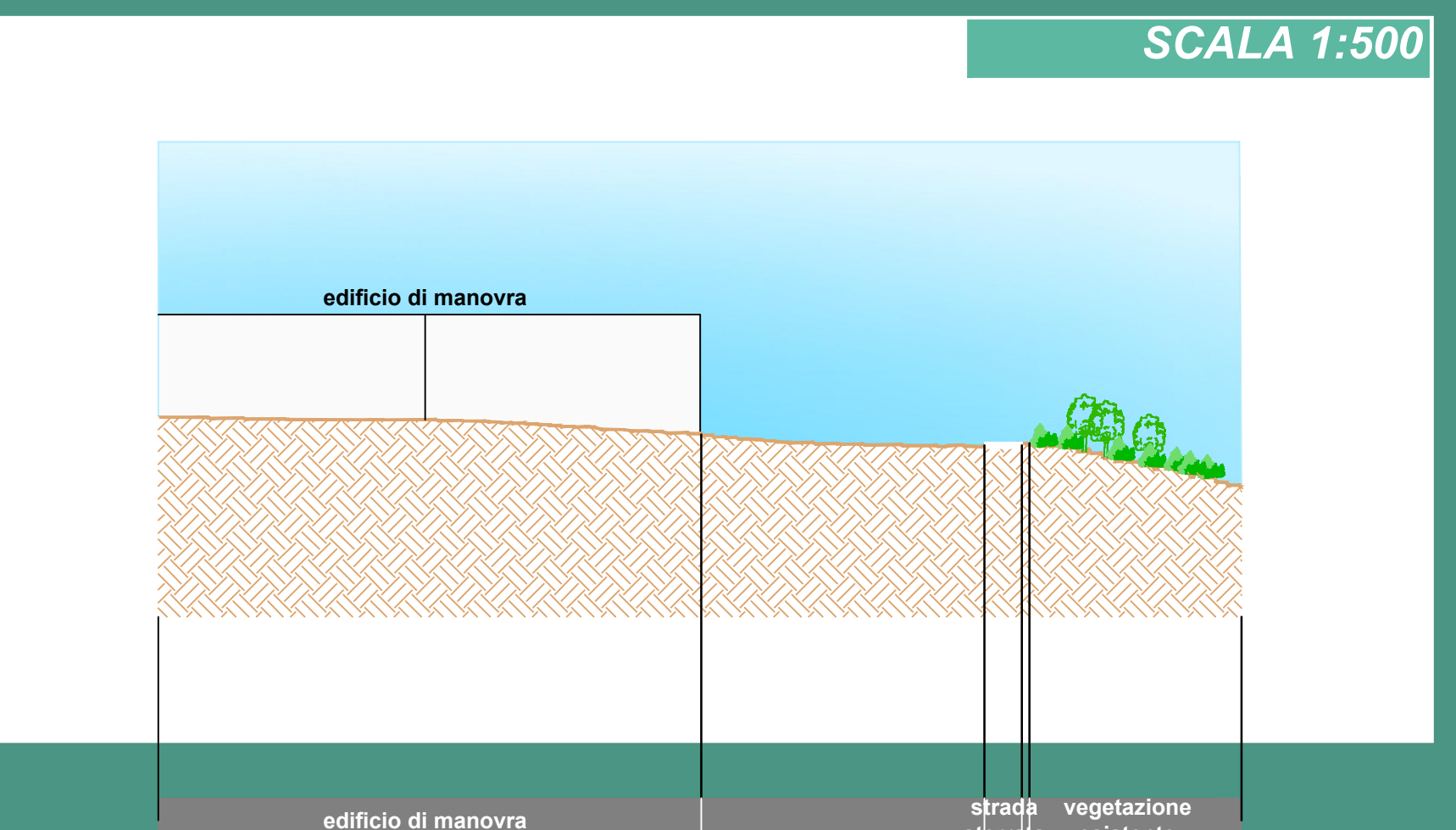
SCALA 1:500



SCALA 1:500

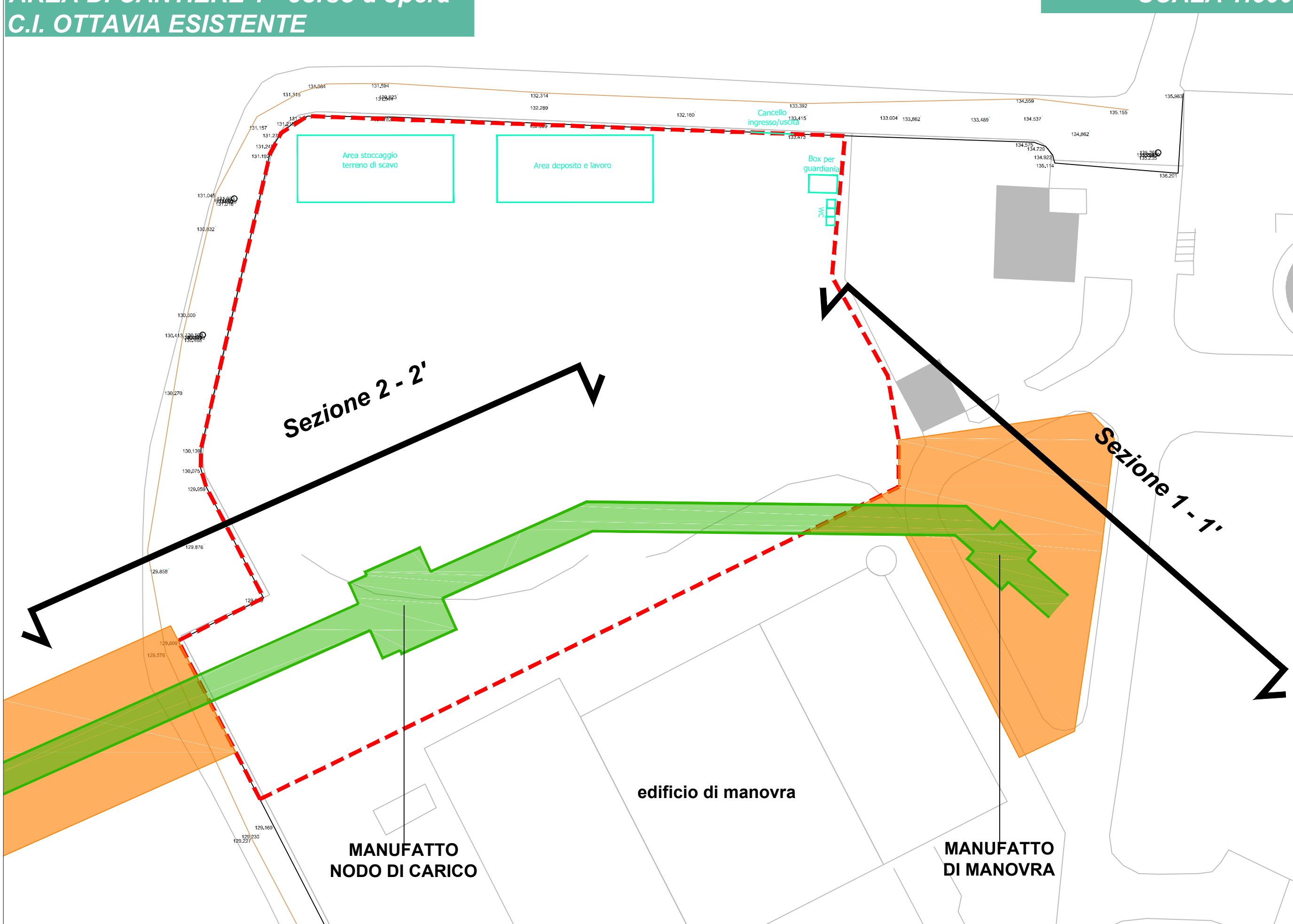


SCALA 1:500

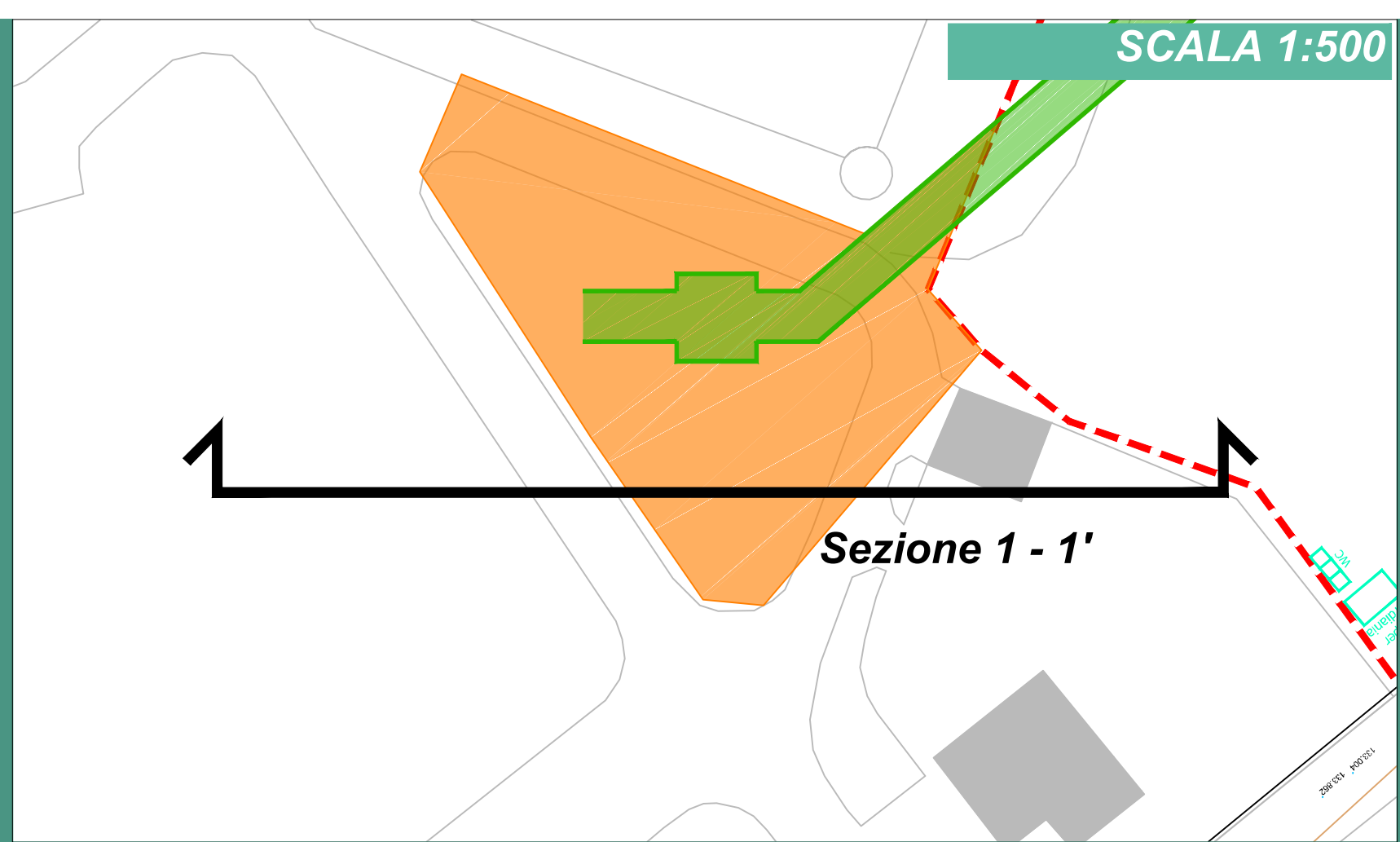


AREA DI CANTIERE 1 - corso d'opera
C.I. OTTAVIA ESISTENTE

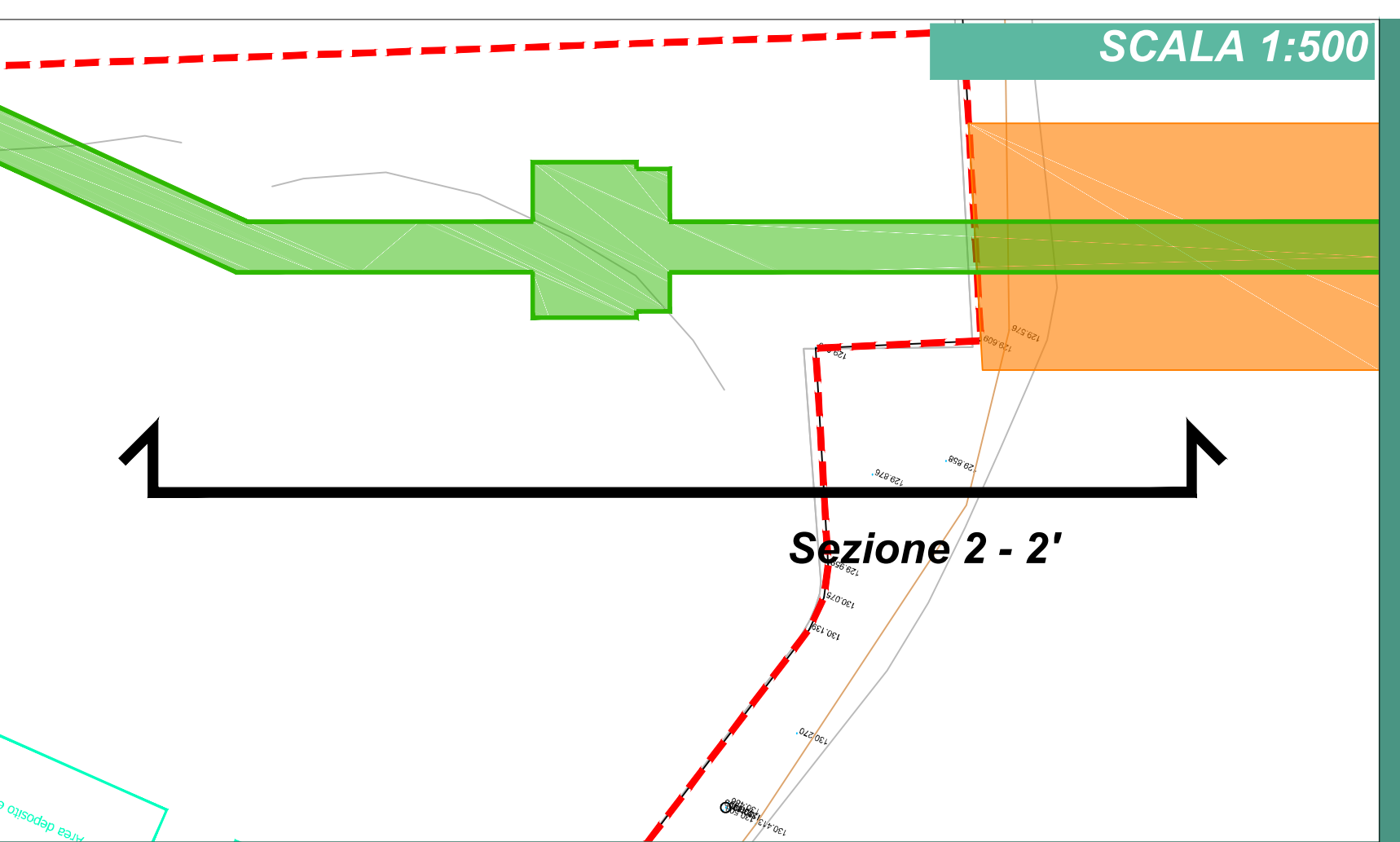
SCALA 1:500



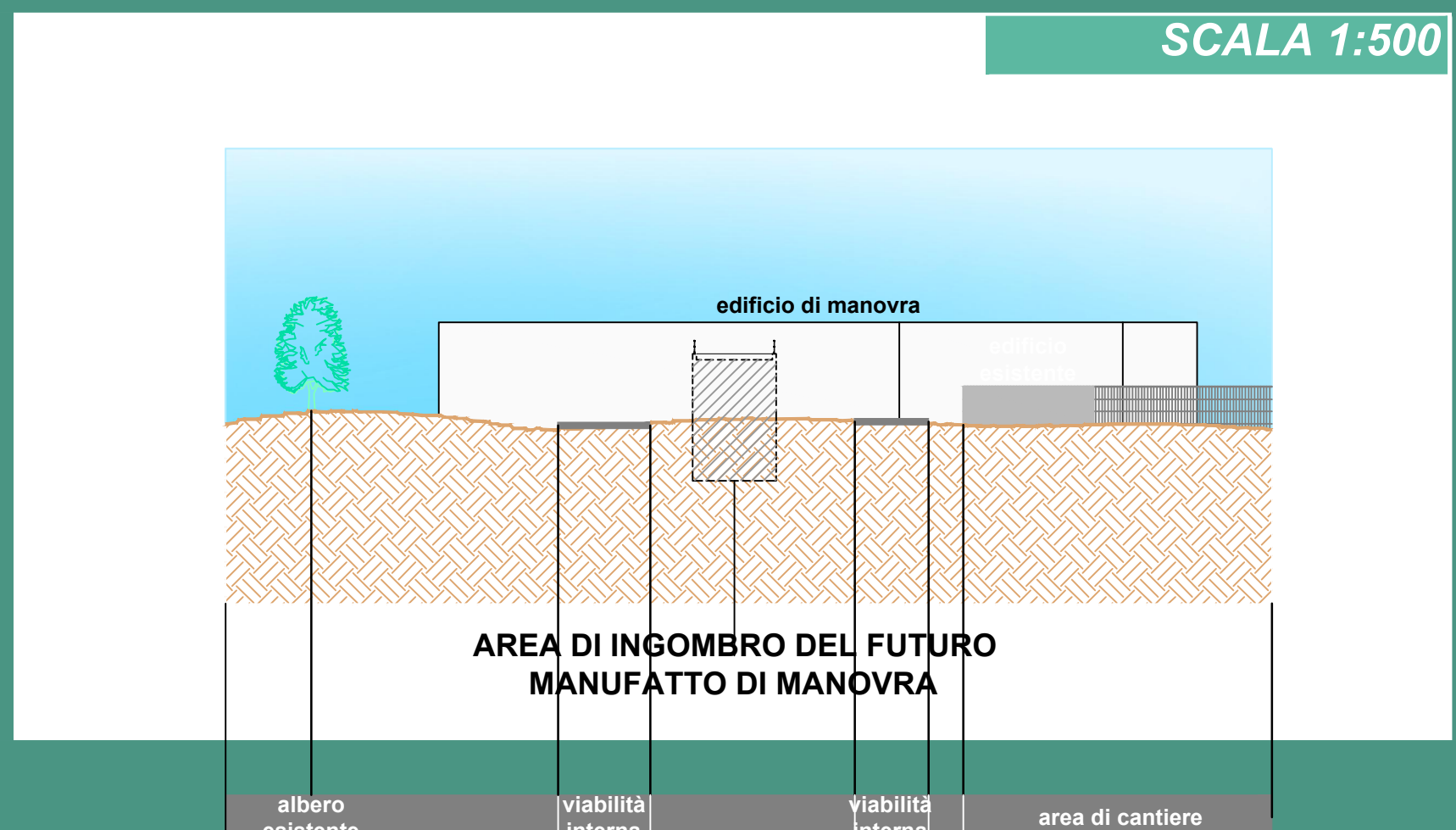
SCALA 1:500



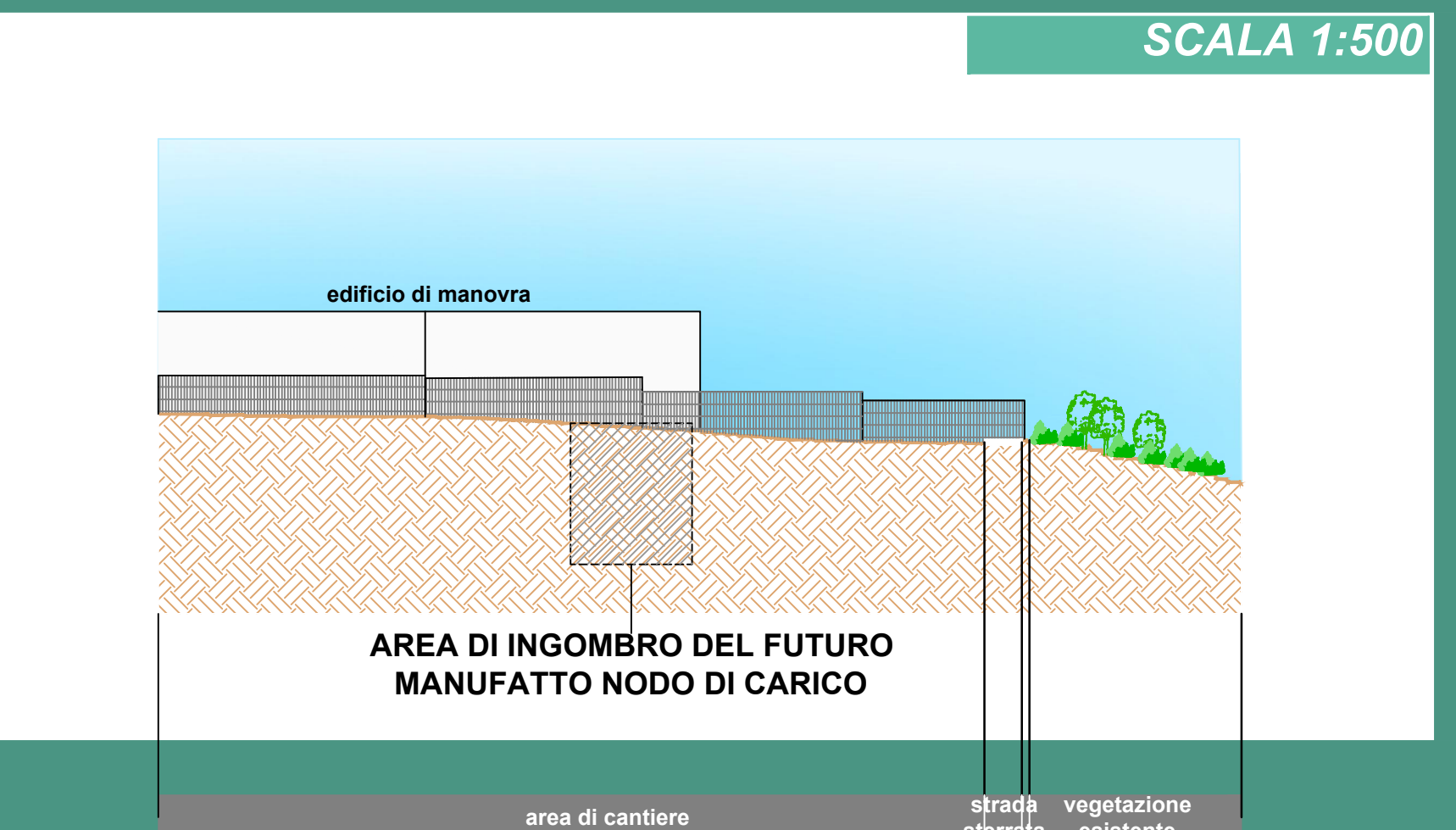
SCALA 1:500



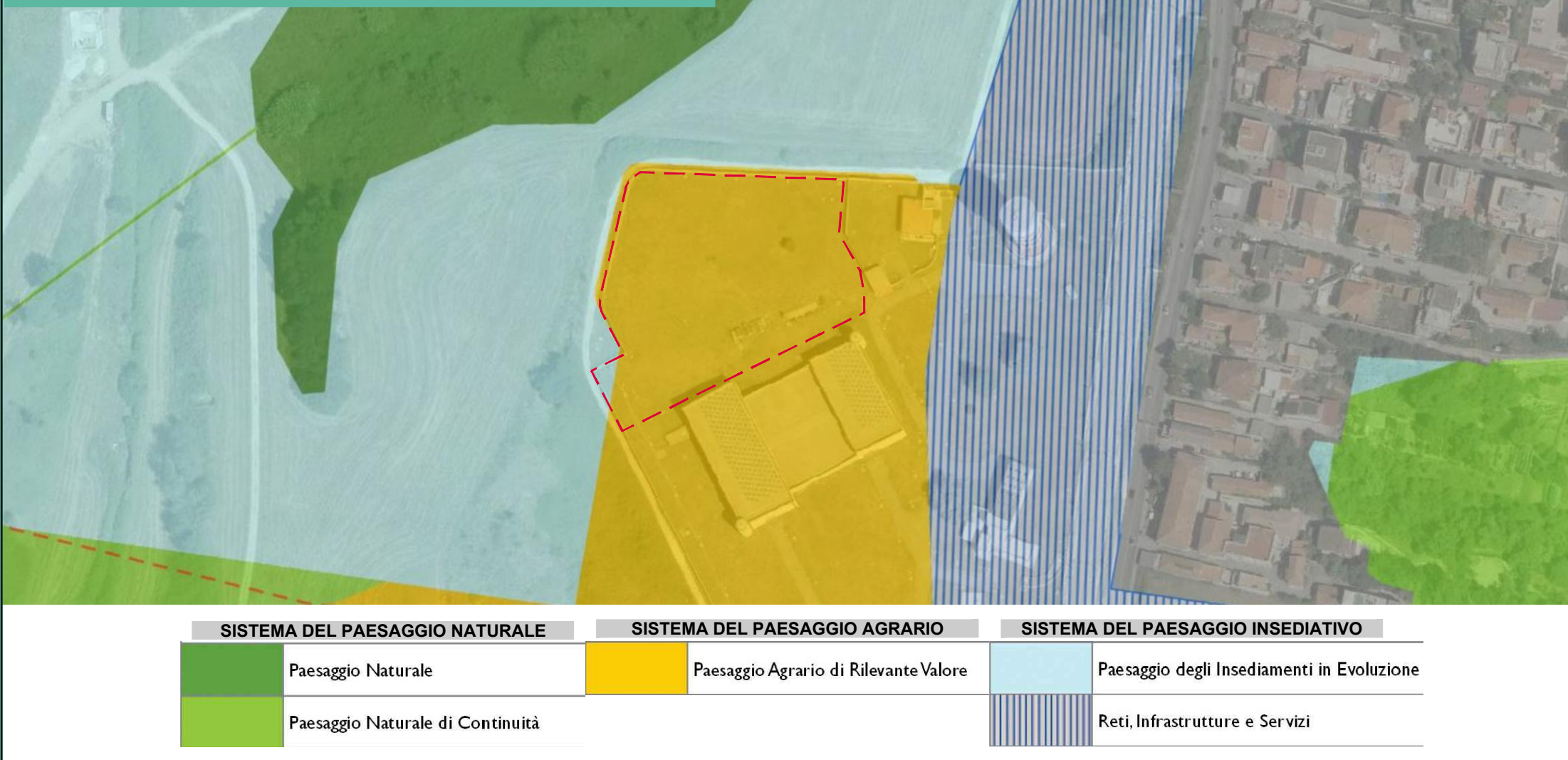
SCALA 1:500



SCALA 1:500



PTPR tavola A



PTPR tavola B

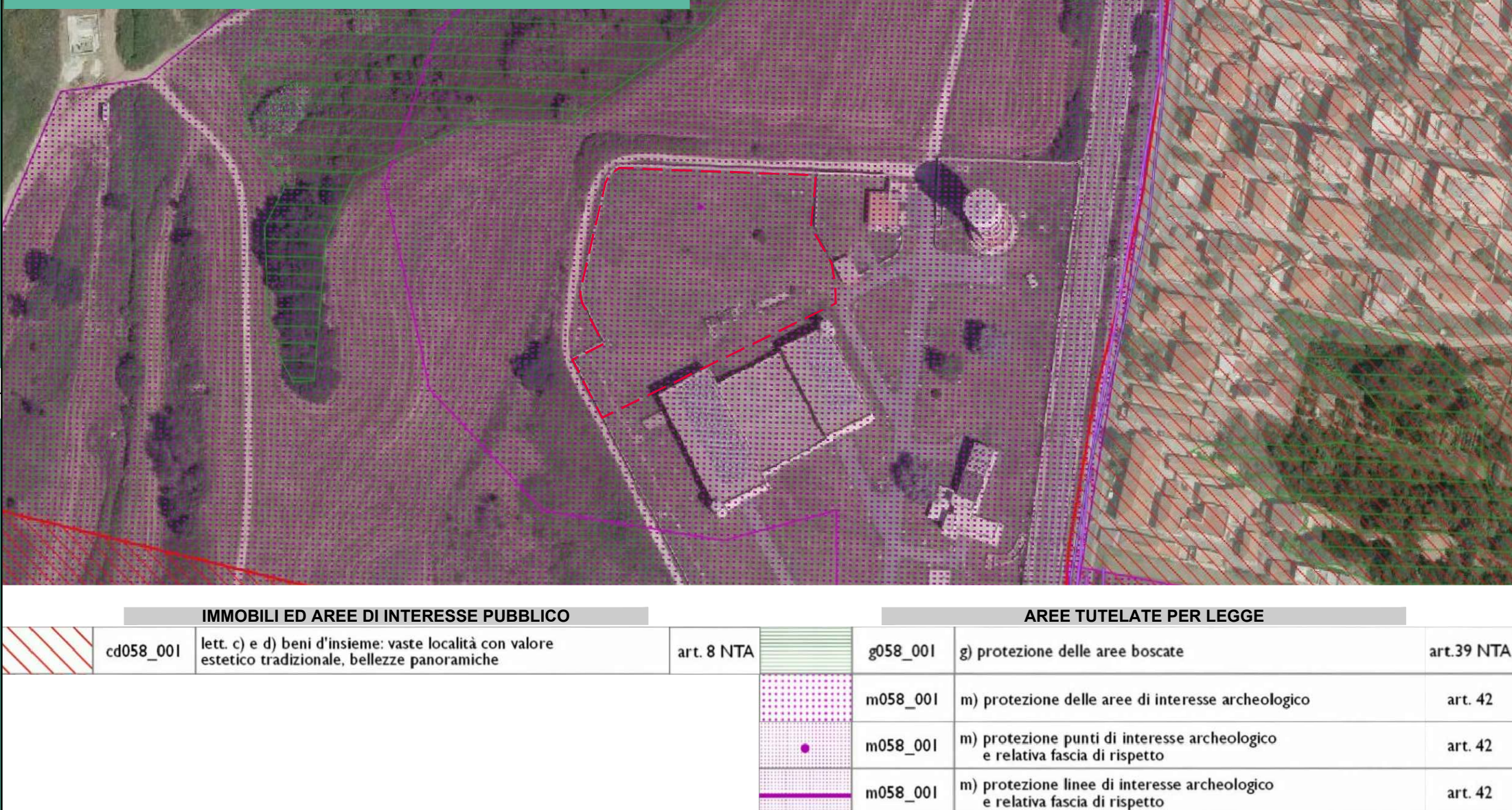
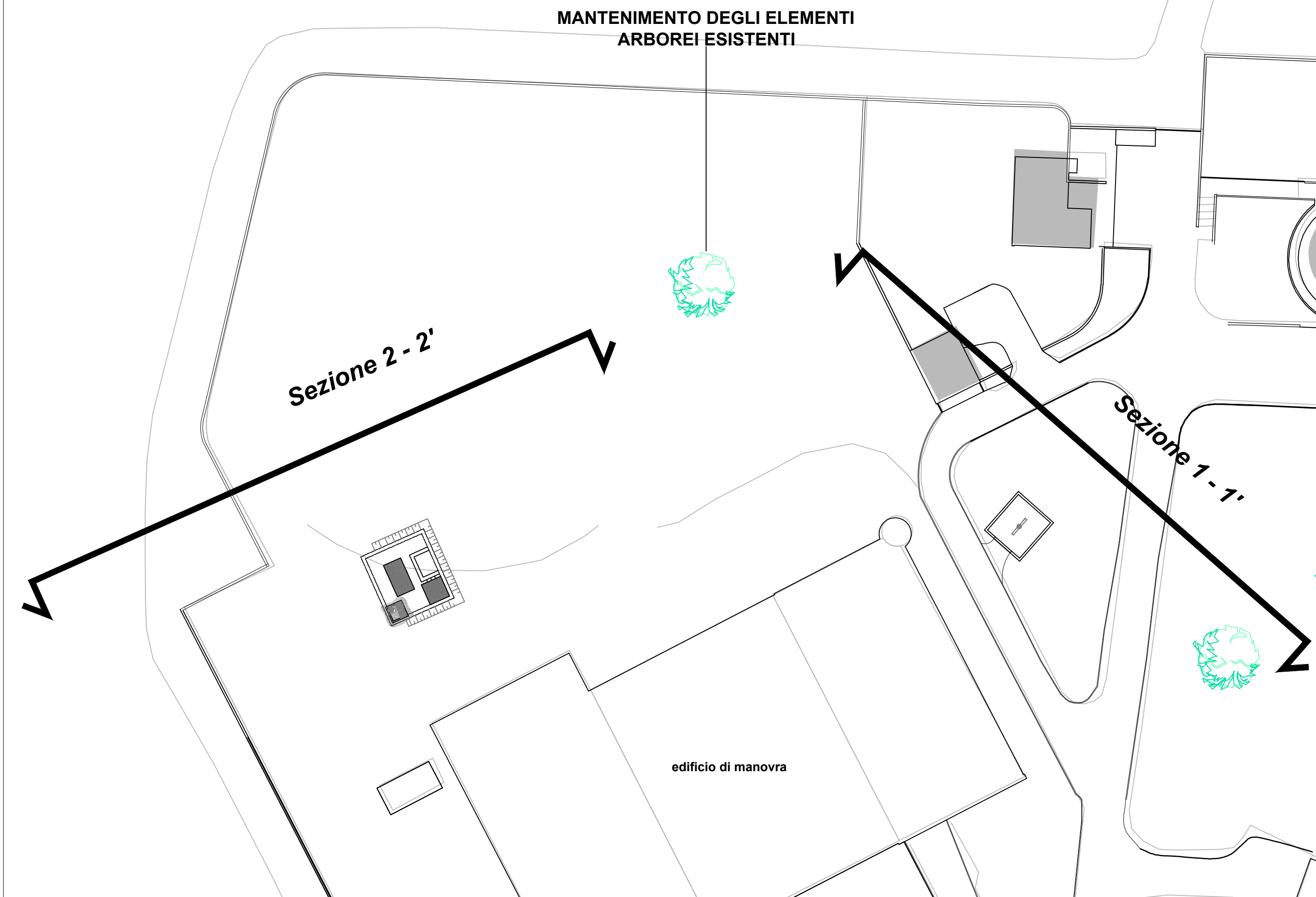


Tabella delle coerenze tra obiettivi di progetto e obiettivi di PTPR

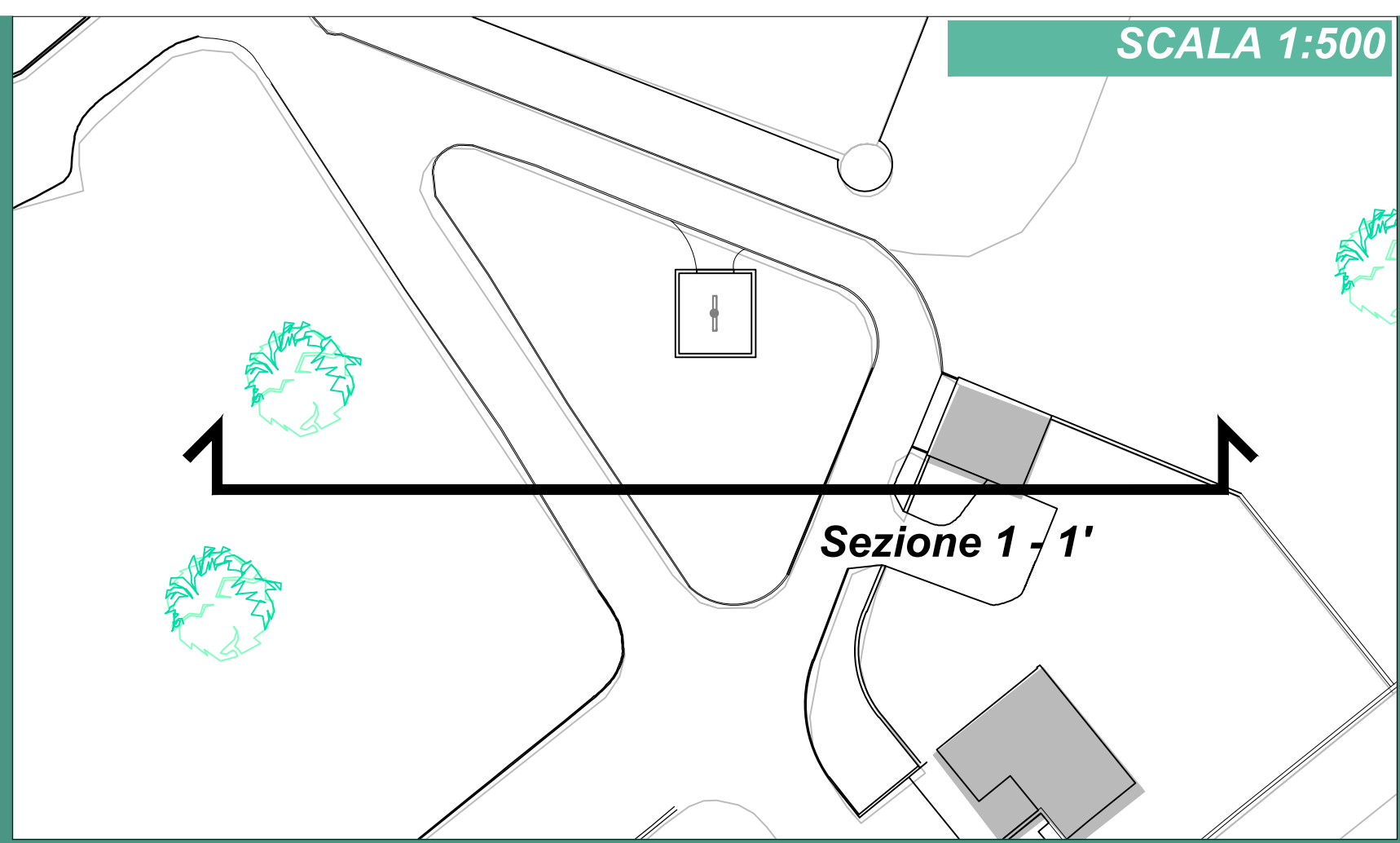
OPERA/AREE DI CANTIERE	Realizzazione	Tipologia	SESTIERE CANTIERI DI PAESAGGIO	Tabella A	Tabella B	Tabella C	Verifica di coerenza del progetto e integrità paesaggistica
				Obiettivo di tutela e miglioramento della qualità del paesaggio	Obiettivo specifico di tutela/rispetto	Elementi del paesaggio/risorsa regolamentare	
Centro Idrico Ottavia	Realizzato	Manufatto	PTPR	6. uso tecnologico dell'Infrastruttura e Impianti	4.3 scavi e abbancamenti	4.3 scavi e abbancamenti	In relazione agli obiettivi di tutela e miglioramento della qualità del paesaggio (tabella A), gli interventi relativi ai due manufatti, ai cui scopi sono destinati gli scopi di tutela e miglioramento della qualità del paesaggio, sono realizzati in modo da non alterare il paesaggio rurale esistente e a integrarsi con esso.
Area di cantiere 1	Realizzato	Area di cantiere	PTPR	6. uso tecnologico dell'Infrastruttura e Impianti	4.3 scavi e abbancamenti	4.3 scavi e abbancamenti	In relazione agli obiettivi di tutela e miglioramento della qualità del paesaggio (tabella A), gli interventi relativi ai due manufatti, ai cui scopi sono destinati gli scopi di tutela e miglioramento della qualità del paesaggio, sono realizzati in modo da non alterare il paesaggio rurale esistente e a integrarsi con esso.

AREA DI CANTIERE 1 - post operam
C.I. OTTAVIA ESISTENTE

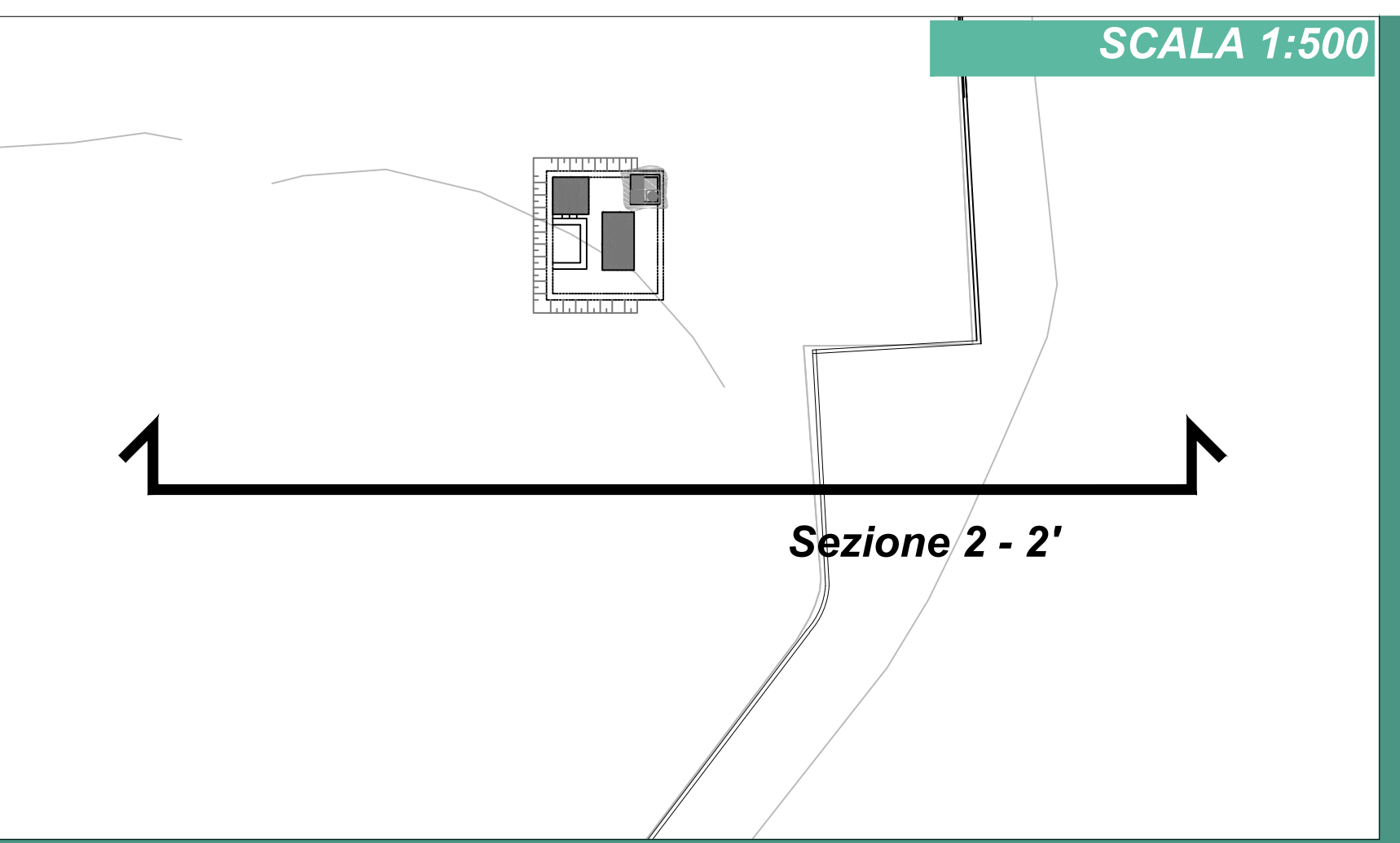
SCALA 1:500



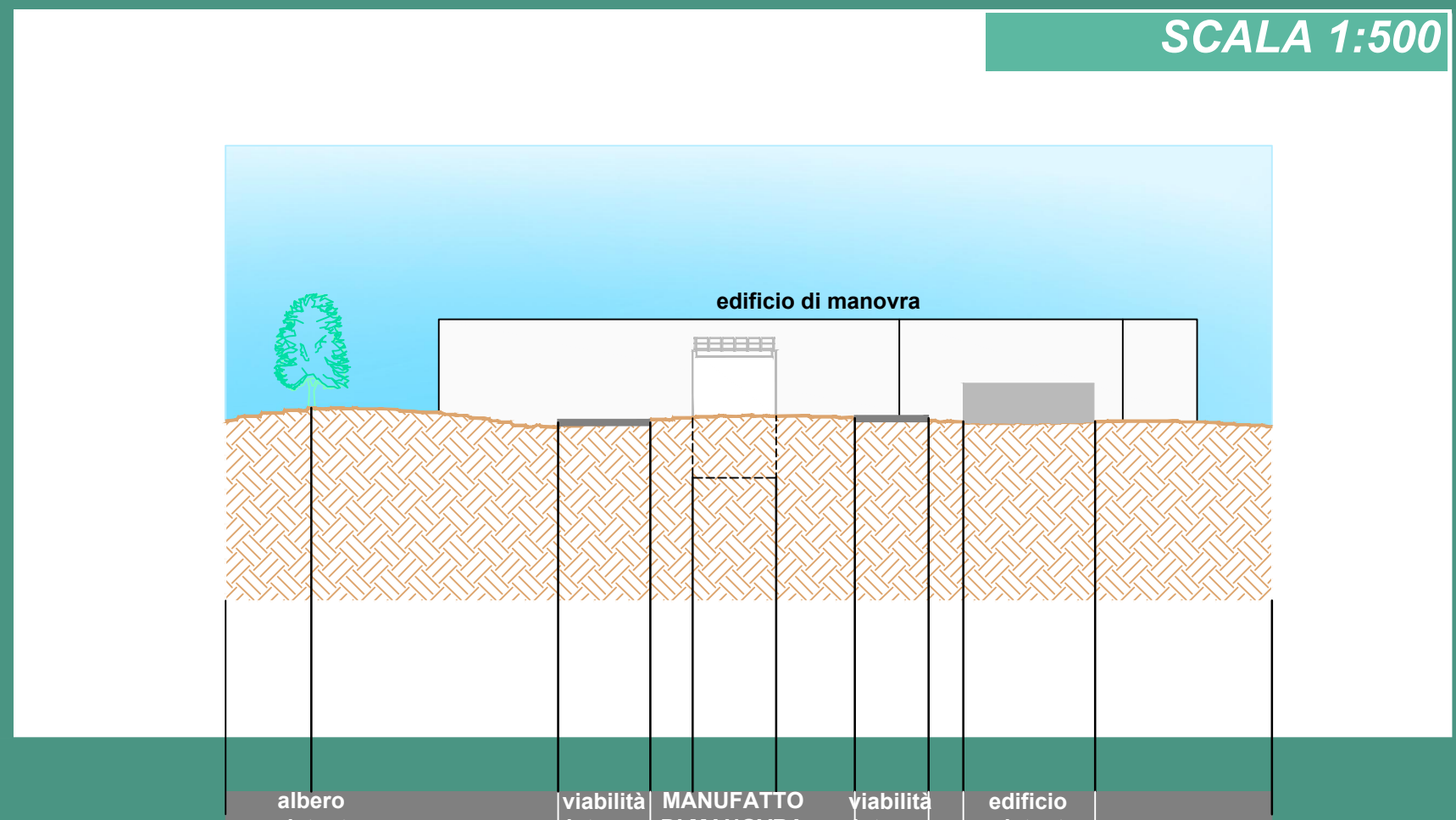
SCALA 1:500



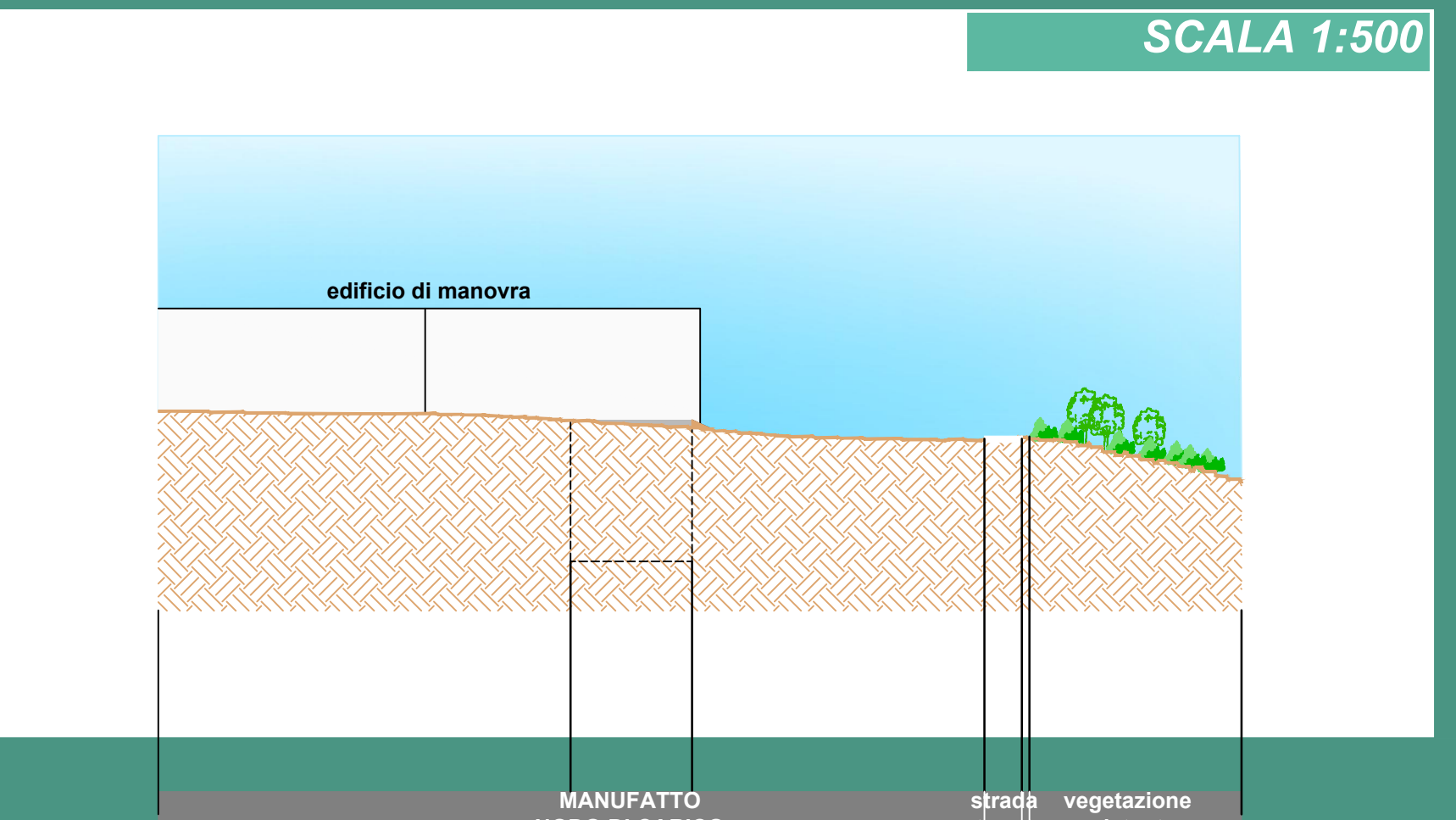
SCALA 1:500



SCALA 1:500



SCALA 1:500



16.1 Infrastrutture e impianti anche per pubblici servizi di tipo urbano e a rete che comportano trasformazione permanente del suolo edificato (articolo 4, comma 1, lettera a), D.P.R. 380/2001) e opere infrastrutturali per il trasporto dell'energia o altro a tipo fisso (relazioni, esecuzioni, disegni)

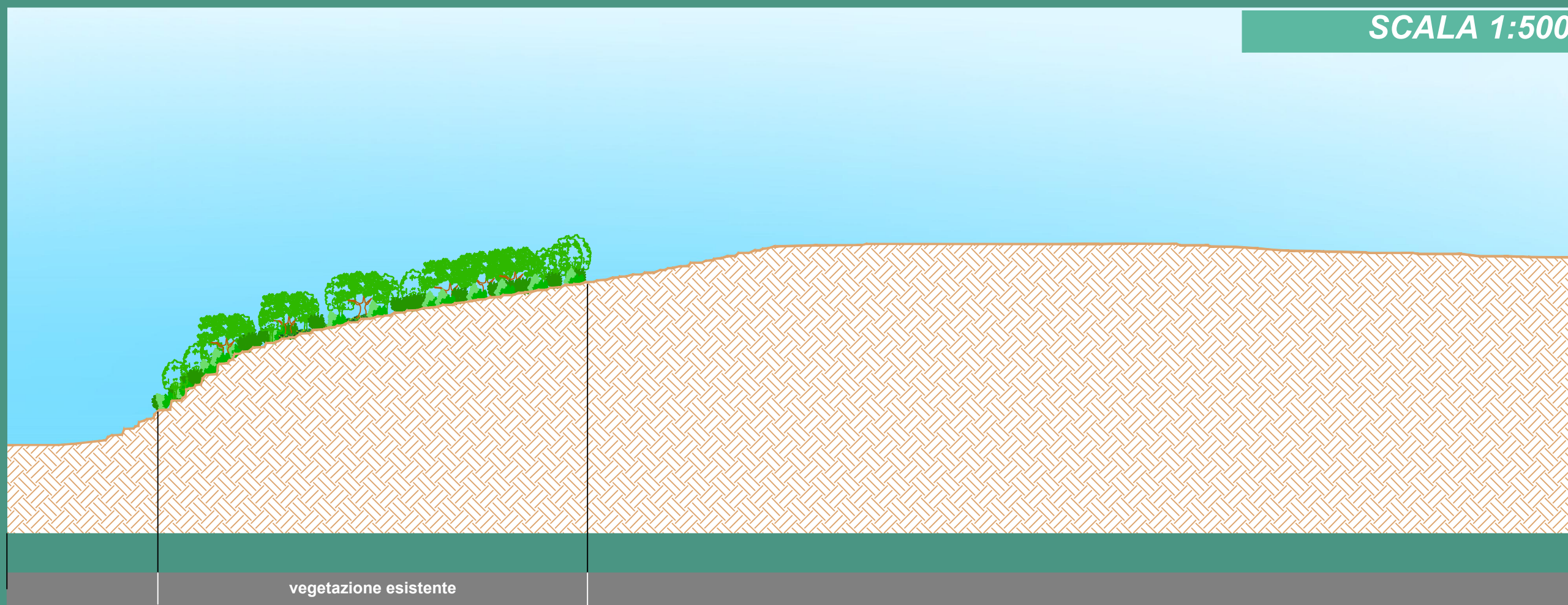


SCALA 1:1.000



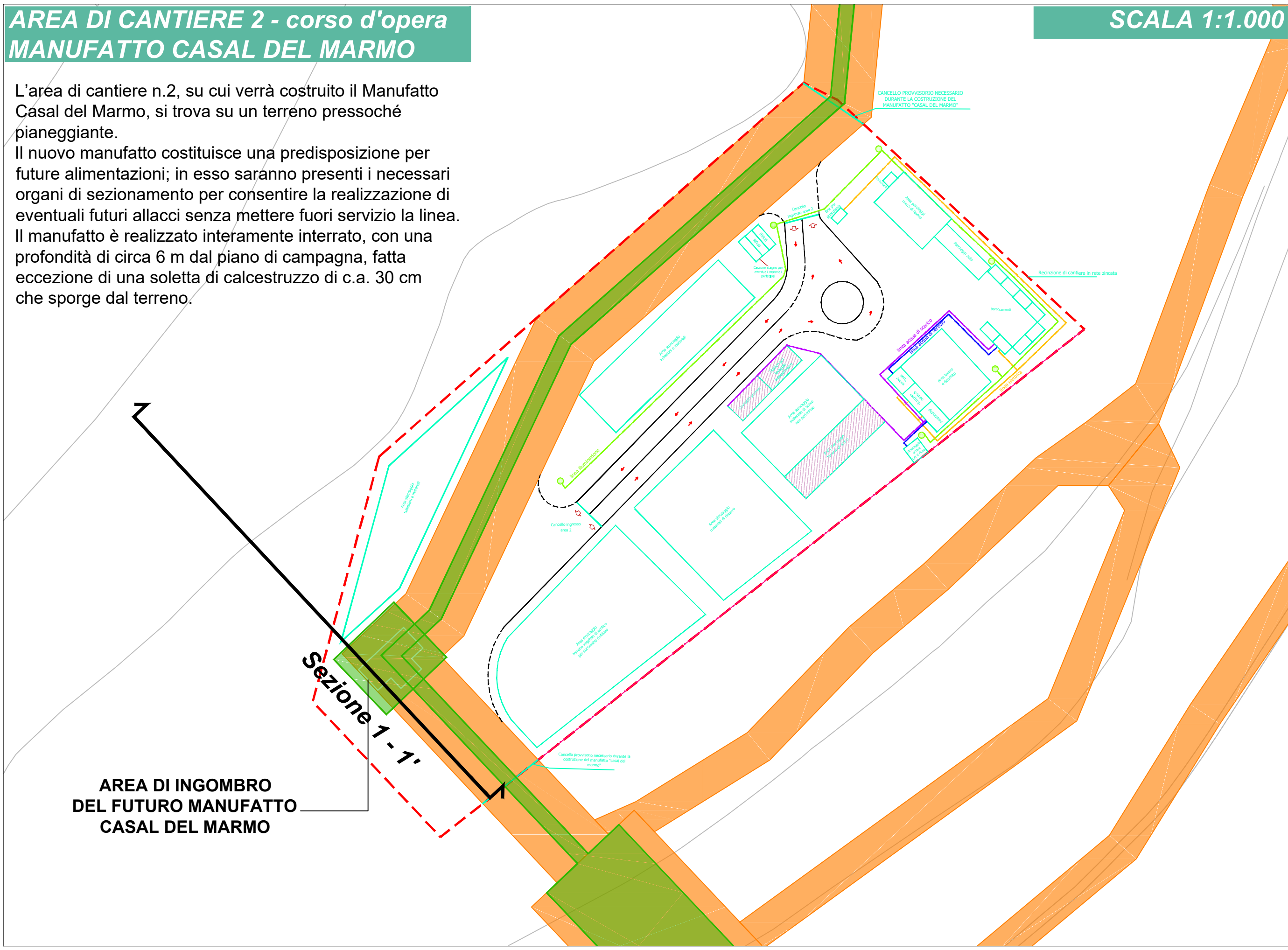
SCALA 1:500

Sezione 1 - 1'



SCALA 1:500

vegetazione esistente

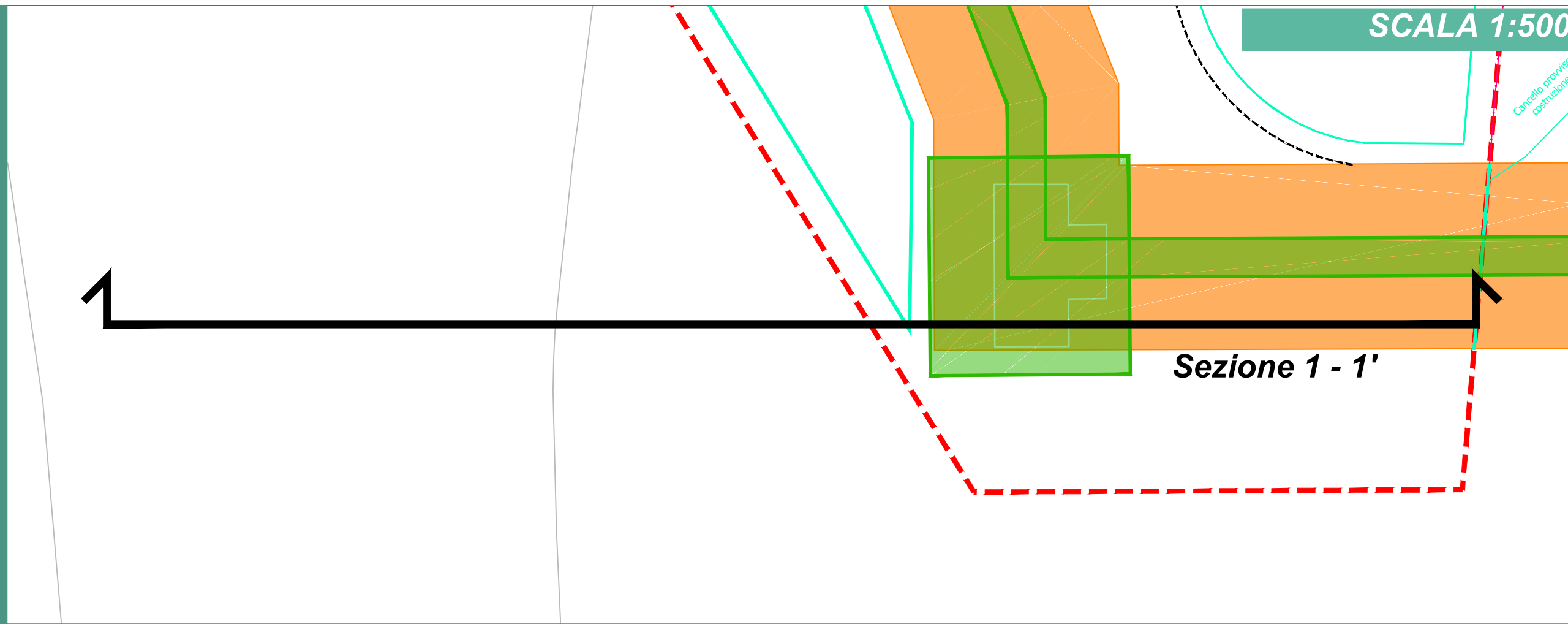


SCALA 1:1.000

AREA DI CANTIERE 2 - corso d'opera MANUFATTO CASAL DEL MARMO

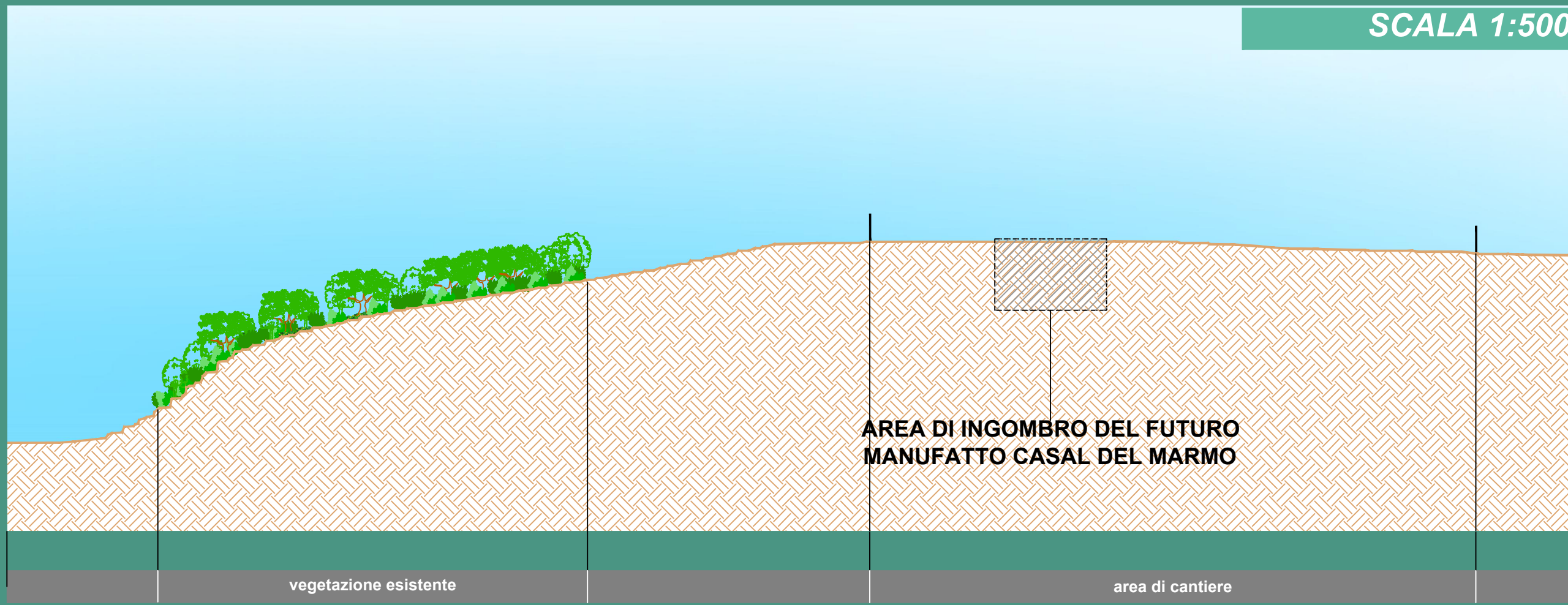
L'area di cantiere n.2, su cui verrà costruito il Manufatto Casal del Marmo, si trova su un terreno pressoché pianeggiante. Il nuovo manufatto costituisce una predisposizione per future alimentazioni; in esso saranno presenti i necessari organi di sezionamento per consentire la realizzazione di eventuali futuri allacci senza mettere fuori servizio la linea. Il manufatto è realizzato interamente interrato, con una profondità di circa 6 m dal piano di campagna, fatta eccezione di una soletta di calcestruzzo di c.a. 30 cm che sporge dal terreno.

AREA DI INGOMBRO DEL FUTURO MANUFATTO CASAL DEL MARMO



SCALA 1:500

Sezione 1 - 1'



SCALA 1:500

vegetazione esistente

AREA DI INGOMBRO DEL FUTURO MANUFATTO CASAL DEL MARMO



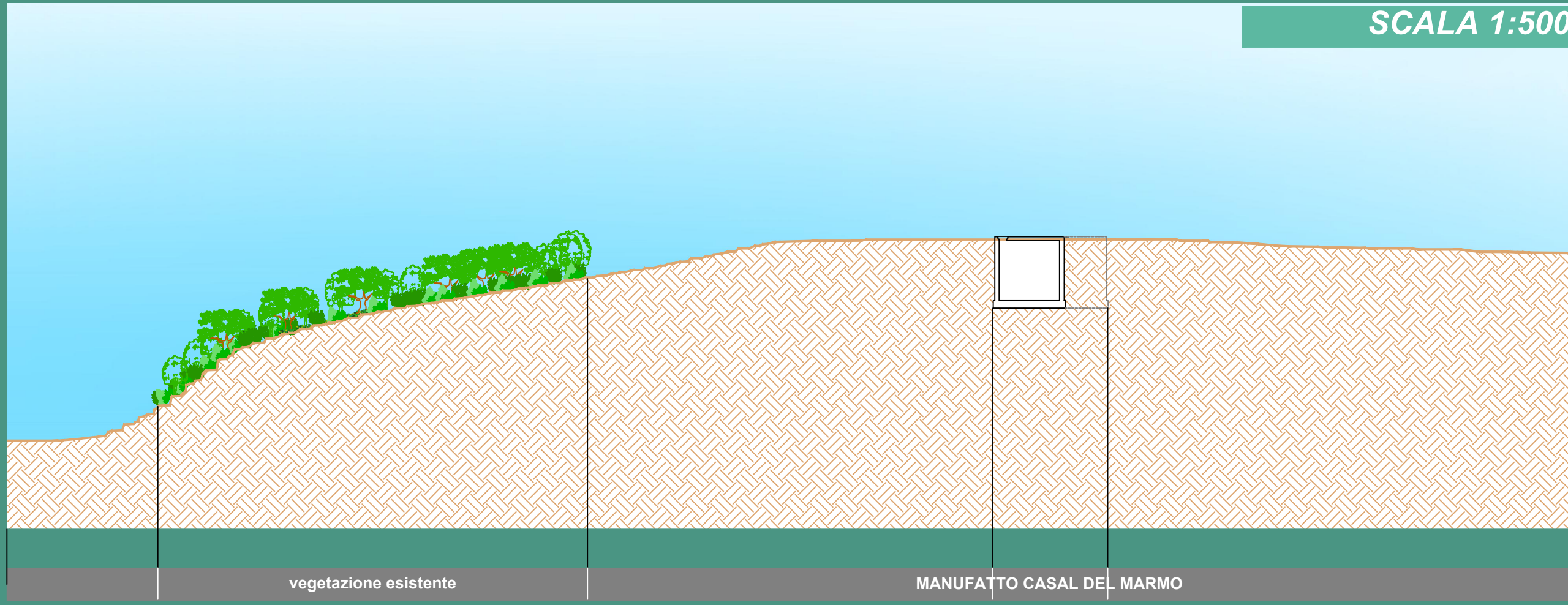
SCALA 1:1.000

AREA DI CANTIERE 2 - post operam MANUFATTO CASAL DEL MARMO



SCALA 1:500

Sezione 1 - 1'



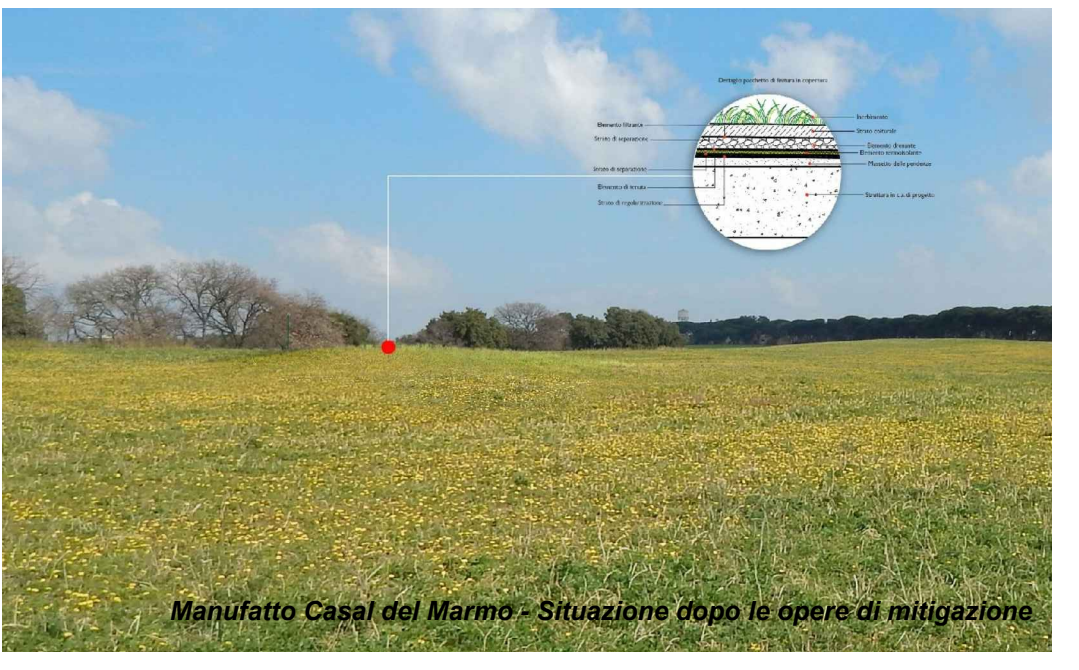
SCALA 1:500

vegetazione esistente

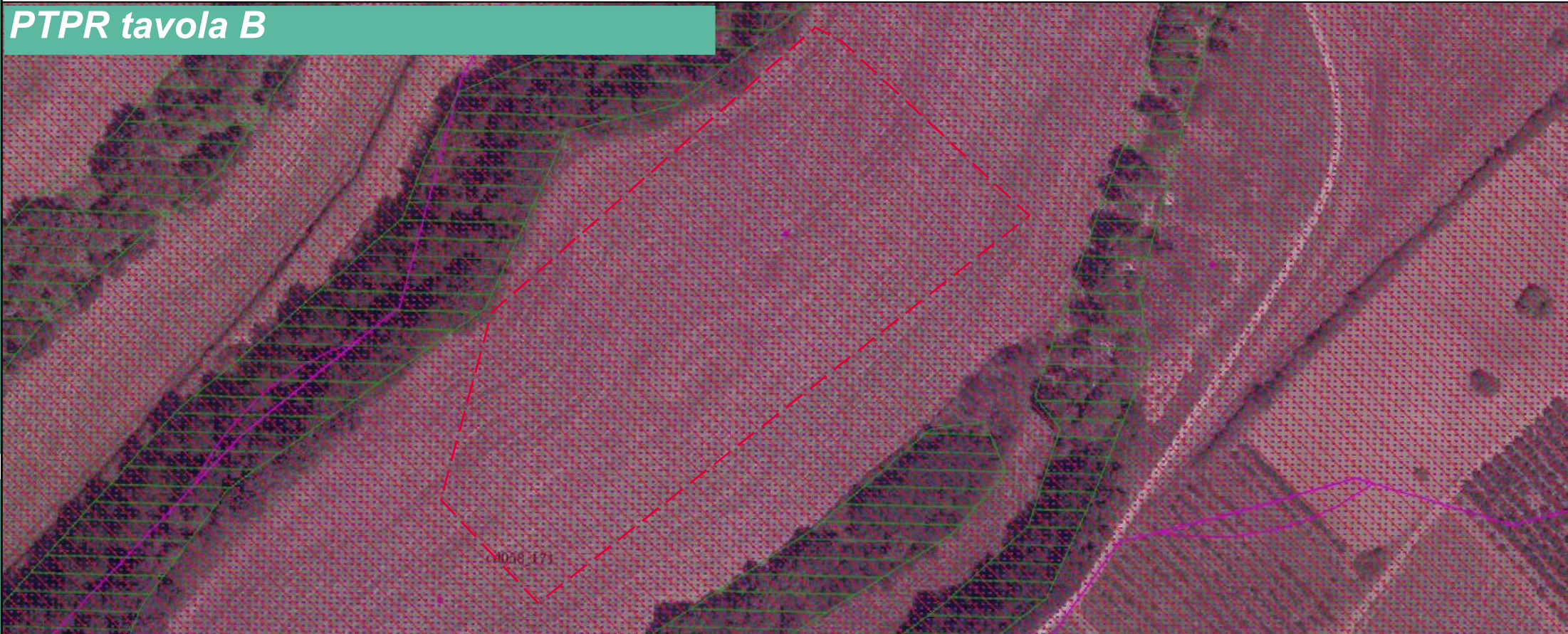
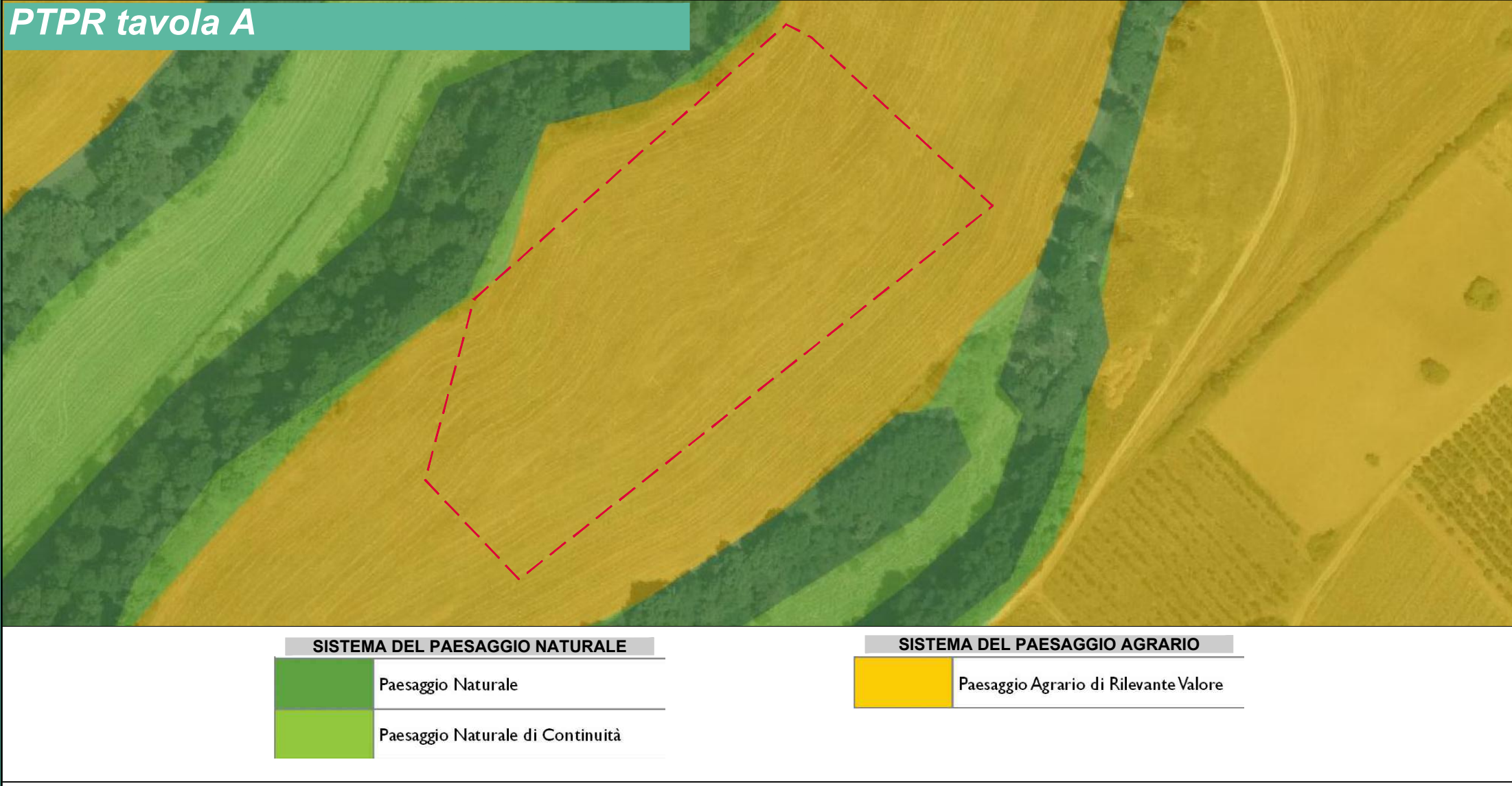
MANUFATTO CASAL DEL MARMO



Fascia arborea arbustiva esterna all'area di cantiere, costituita dalla presenza di sughera (*Quercus suber*) con presenza di olmo (*Ulmus minor*) e di roverella (*Quercus pubescens*) ed un sottobosco composto da corriolo (*Cornus mas*), biancospino (*Crataegus monogyna*), alloro (*Laurus nobilis*) per lo strato arbustivo, la clematide vitalba (*Clematis vitalba*), il ciclamino (*Cyclamen repandum*), l'attaccamani (*Galium aparine*), il geranio volgare (*Geranium molle*), Federa (*Hedera helix*), il ligustro (*Ligustrum vulgare*), il miglio multifloro (*Piptatherum milaceum*), la rosa sempreverde (*Rosa sempervirens*), la robbia selvatica (*Rubia perigrina*), il rovo (*Rubus ulmifolius*) e la Stracciabraghe (*Smilax aspera*) nello strato erbaceo



Al fine di mitigare la porzione del nuovo manufatto emergente di circa 30 cm, verrà realizzato un pacchetto di finitura al di sopra della struttura in c.a. di progetto



IMMOBILI ED AREE DI INTERESSE PUBBLICO		PATRIMONIO IDENTITARIO REGIONALE	
cd59_001	lett. c) e d) beni d'interesse, vaste località con valore estetico tradizionale, bellezze paesaggiche	art. 8 NTA	tax_001 aree agricole della campagna romana e delle boscaglie agrarie
AREE TUTELATE PER LEGGE			
gs58_001	g) protezione delle aree boschee	art. 39 NTA	
ms58_001	m) protezione delle aree di interesse archeologico	art. 42	
ms59_001	m) protezione punti di interesse archeologico e relativa fascia di rispetto	art. 42	

Tabella delle coerenze tra obiettivi di progetto e obiettivi di PTPR

OPERA/AREE DI CANTIERE	TRATTO OPERA / AREA DI CANTIERE	TIPOLOGIA	D.Lgs. 42/2004	SISTEMI E ANZETTI DI PROTEZIONE		PTPR DISCIPLINE DI TUTELA E DI USO PER I SISTEMI DI PAESAGGIO INTERESSATI		TAVOLA C	VALORE DI COERENZA DEL PROGETTO E SOSTENIBILITÀ PAESAGGICA
				Tipologia	Presenza	Obiettivi di tutela e miglioramento della qualità del paesaggio	Obiettivo specifico di tutela/disciplinazione		
Manufatto Casal del Marmo	Cantieristica	Cantieristica	D.Lgs. 42/2004 art. 136, lett. c) e d); art. 137; art. 142, n.1, lett. c)	FN	-	Mantenimento delle caratteristiche morfologiche del paesaggio agrario	Tabella B	Elementi del paesaggio/forma regolamentare	in relazione agli obiettivi di tutela e valorizzazione del paesaggio agrario
				FNC	-	Mantenimento delle caratteristiche morfologiche del paesaggio agrario	Tabella B	Elementi del paesaggio/forma regolamentare	in relazione agli obiettivi di tutela e valorizzazione del paesaggio agrario
Manufatto Casal del Marmo	Cantieristica	Cantieristica	D.Lgs. 42/2004 art. 136, lett. c) e d); art. 137; art. 142, n.1, lett. c)	PAUV	X	Mantenimento delle caratteristiche morfologiche del paesaggio agrario	Tabella B	Elementi del paesaggio/forma regolamentare	in relazione agli obiettivi di tutela e valorizzazione del paesaggio agrario
				PAUV	X	Mantenimento delle caratteristiche morfologiche del paesaggio agrario	Tabella B	Elementi del paesaggio/forma regolamentare	in relazione agli obiettivi di tutela e valorizzazione del paesaggio agrario

La Tabella delle coerenze tra obiettivi di progetto e obiettivi di PTPR è stata elaborata in base alle informazioni contenute nel presente progetto e nei documenti di riferimento. Il presente progetto è stato elaborato in base alle informazioni contenute nel presente progetto e nei documenti di riferimento. Il presente progetto è stato elaborato in base alle informazioni contenute nel presente progetto e nei documenti di riferimento.

