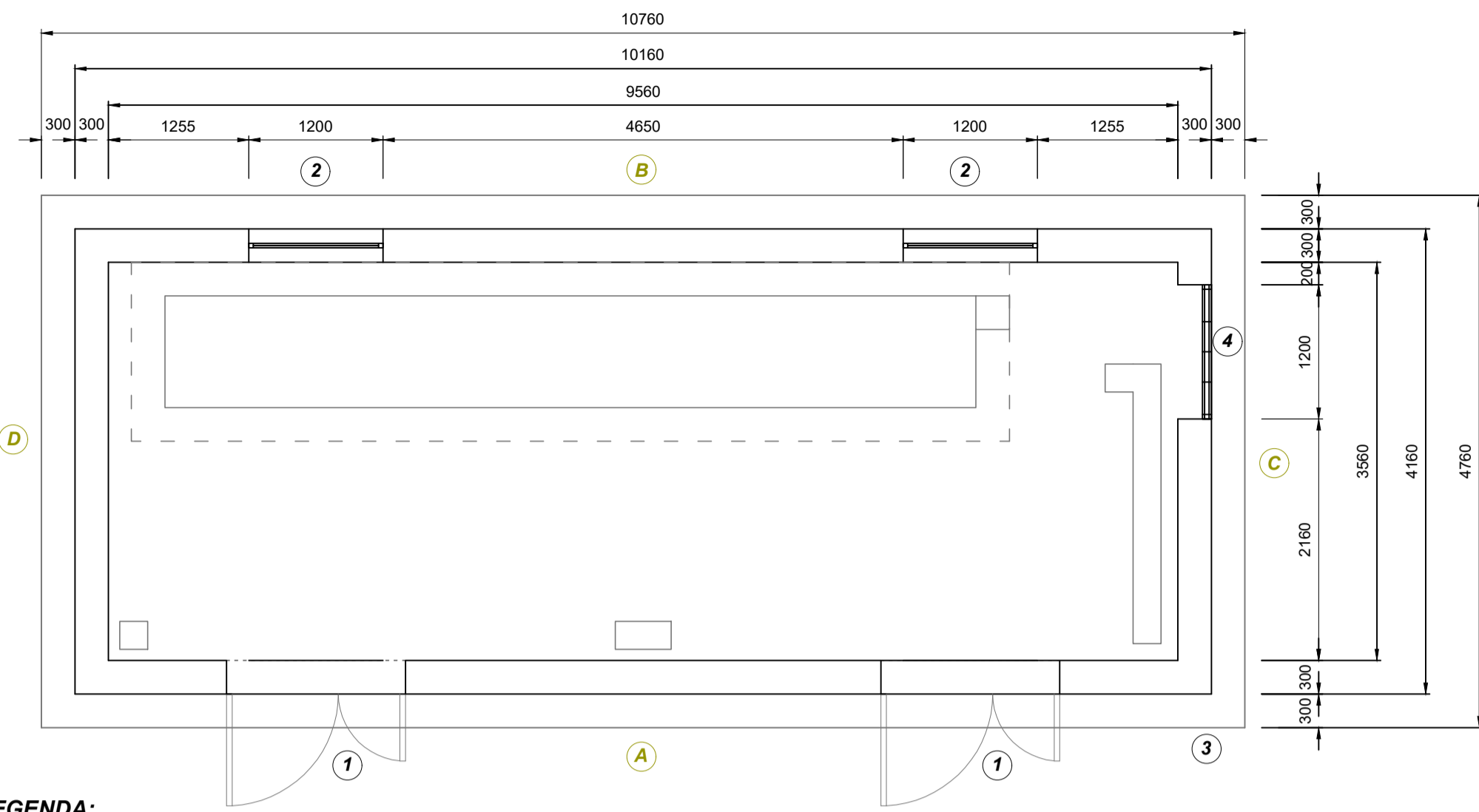


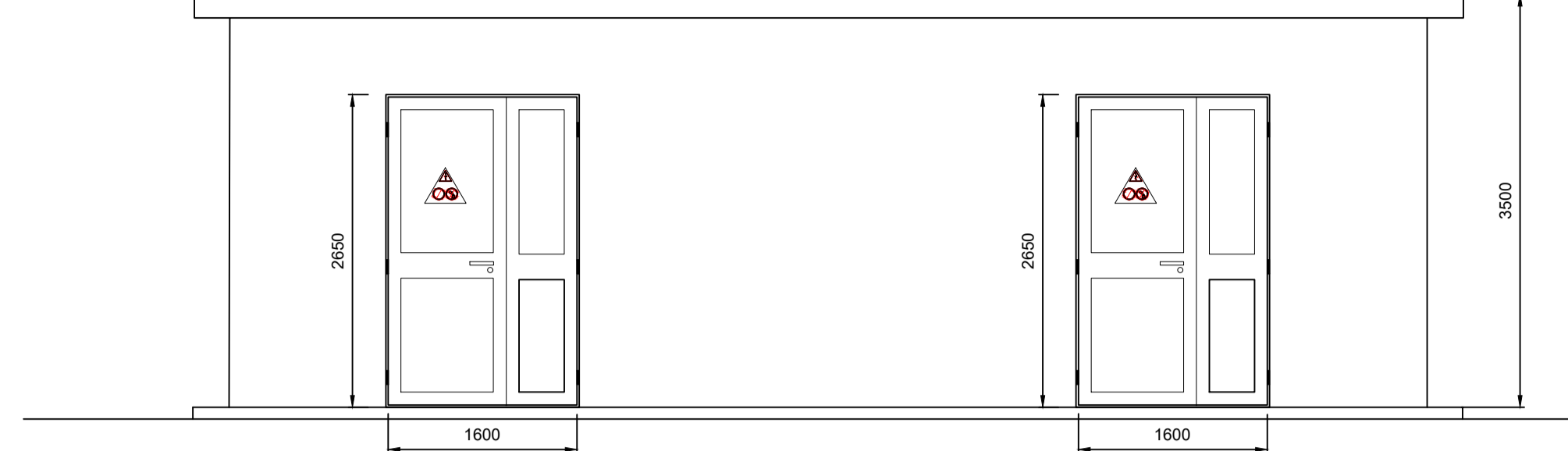
PIANTA



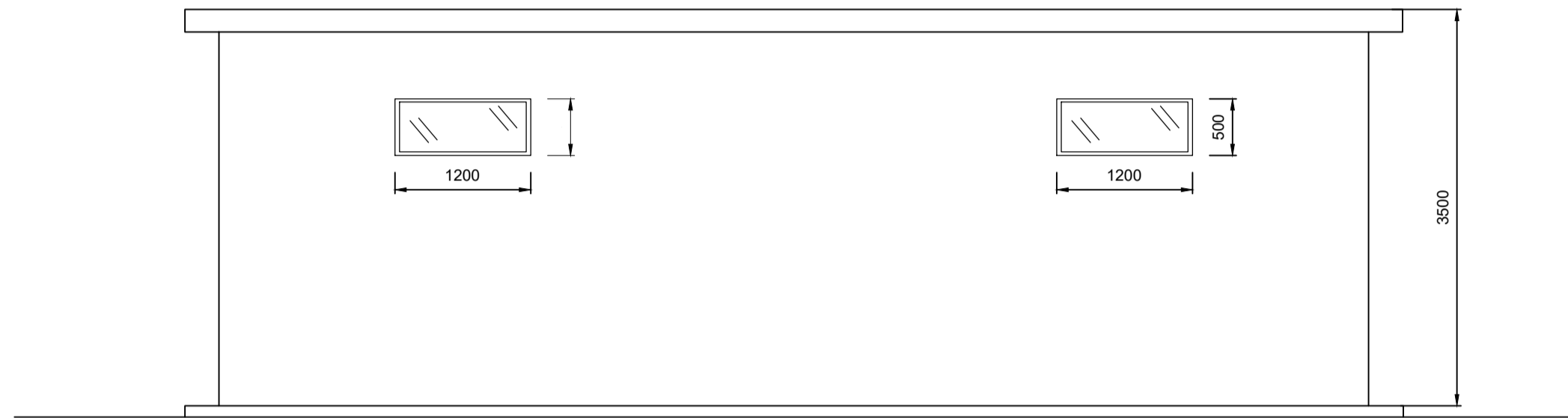
LEGENDA:

- ① PORTA A DUE ANTE
- ② FINESTRE CON VETRO CAMERA
- ③ FONDAZIONE IN CLS
- ④ GRIGLIA DI AERAZIONE

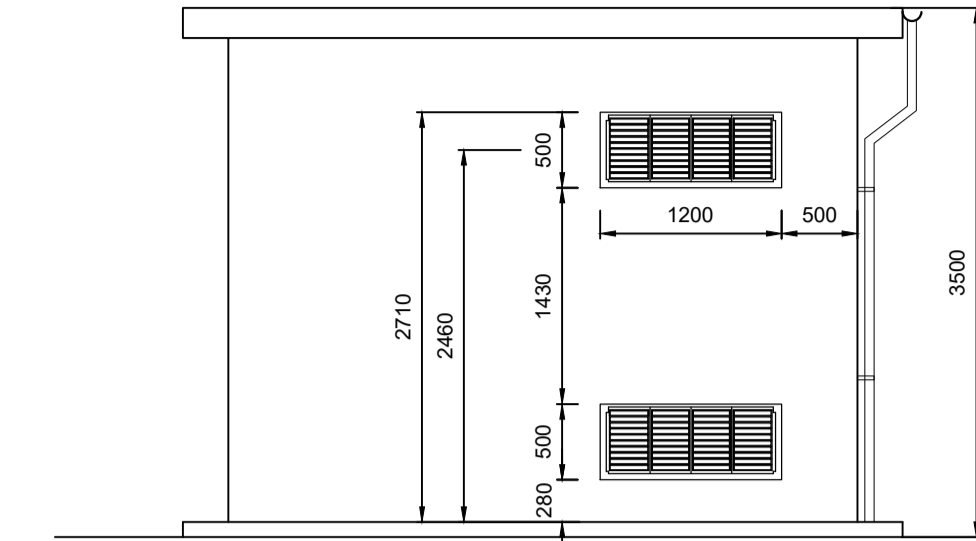
PROSPETTO "A"



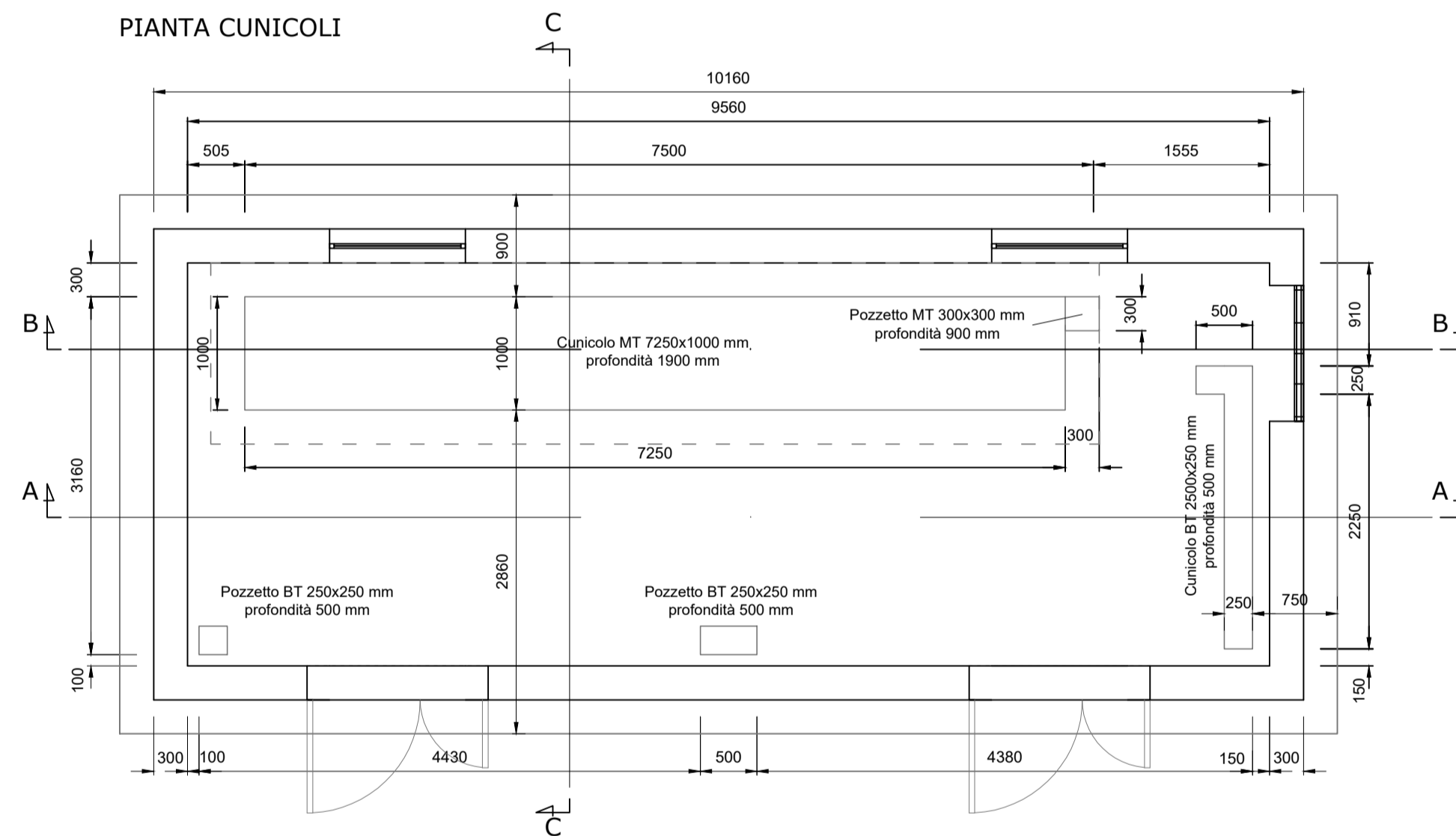
PROSPETTO "B"



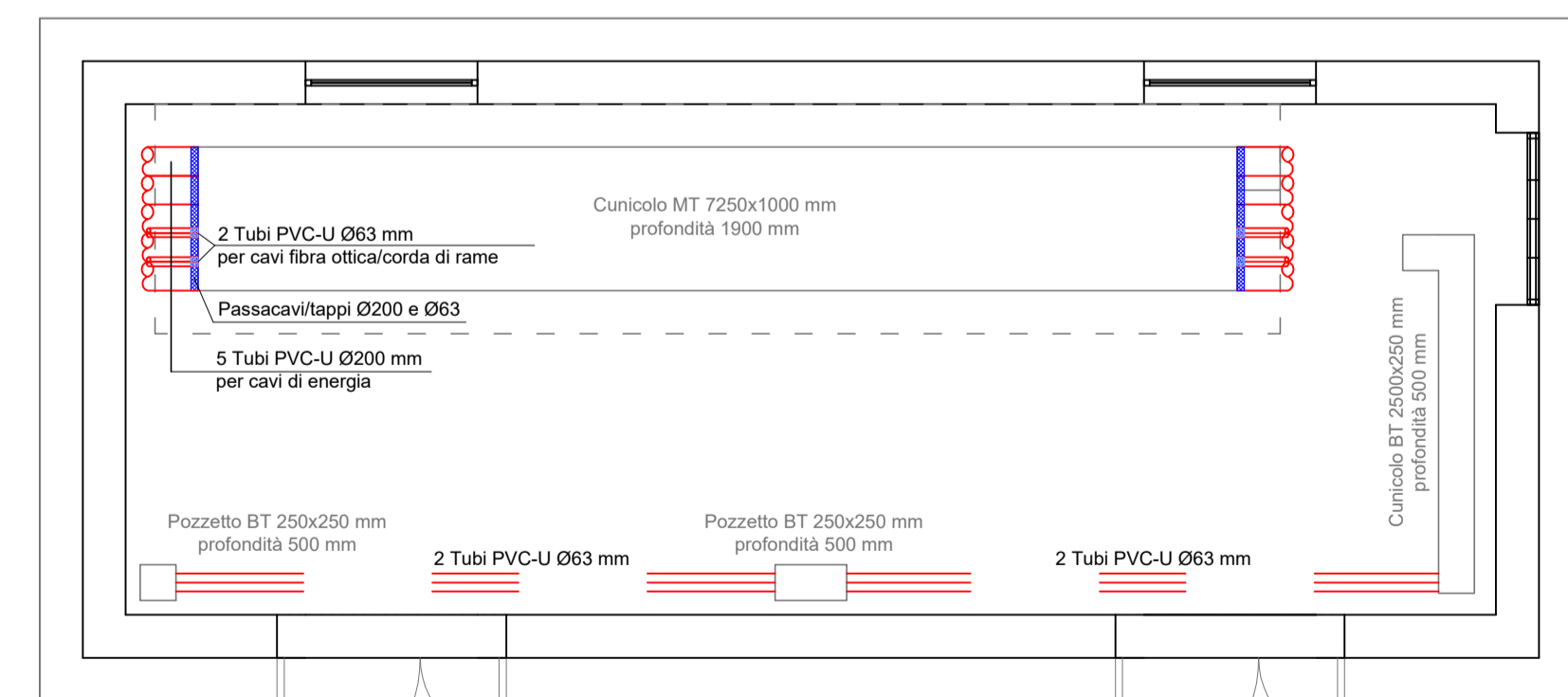
PROSPETTO "C"



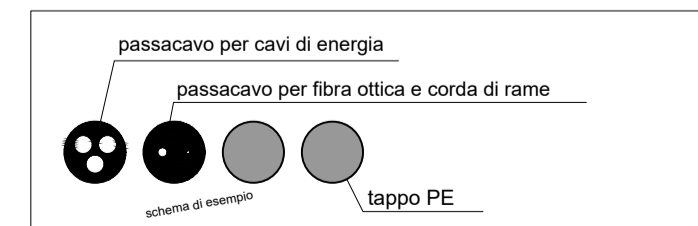
PIANTA CUNICOLI



PIANTA TUBAZIONI



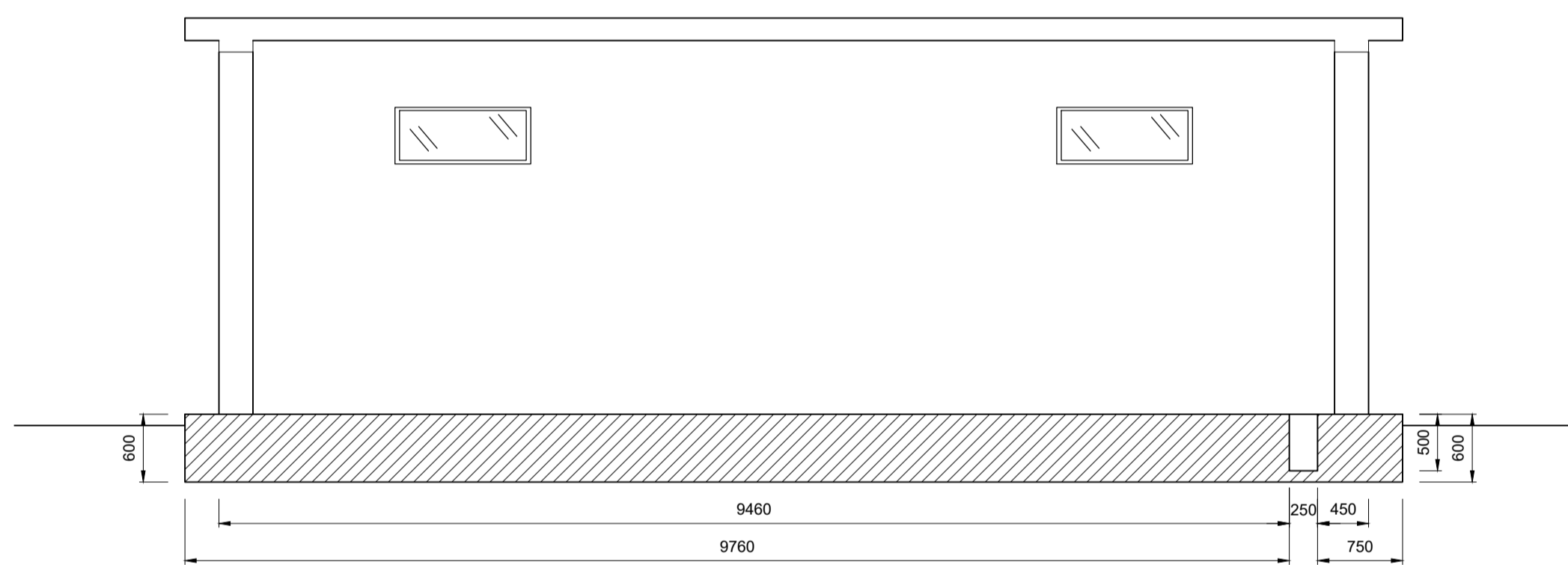
PARTICOLARI PASSACAVI



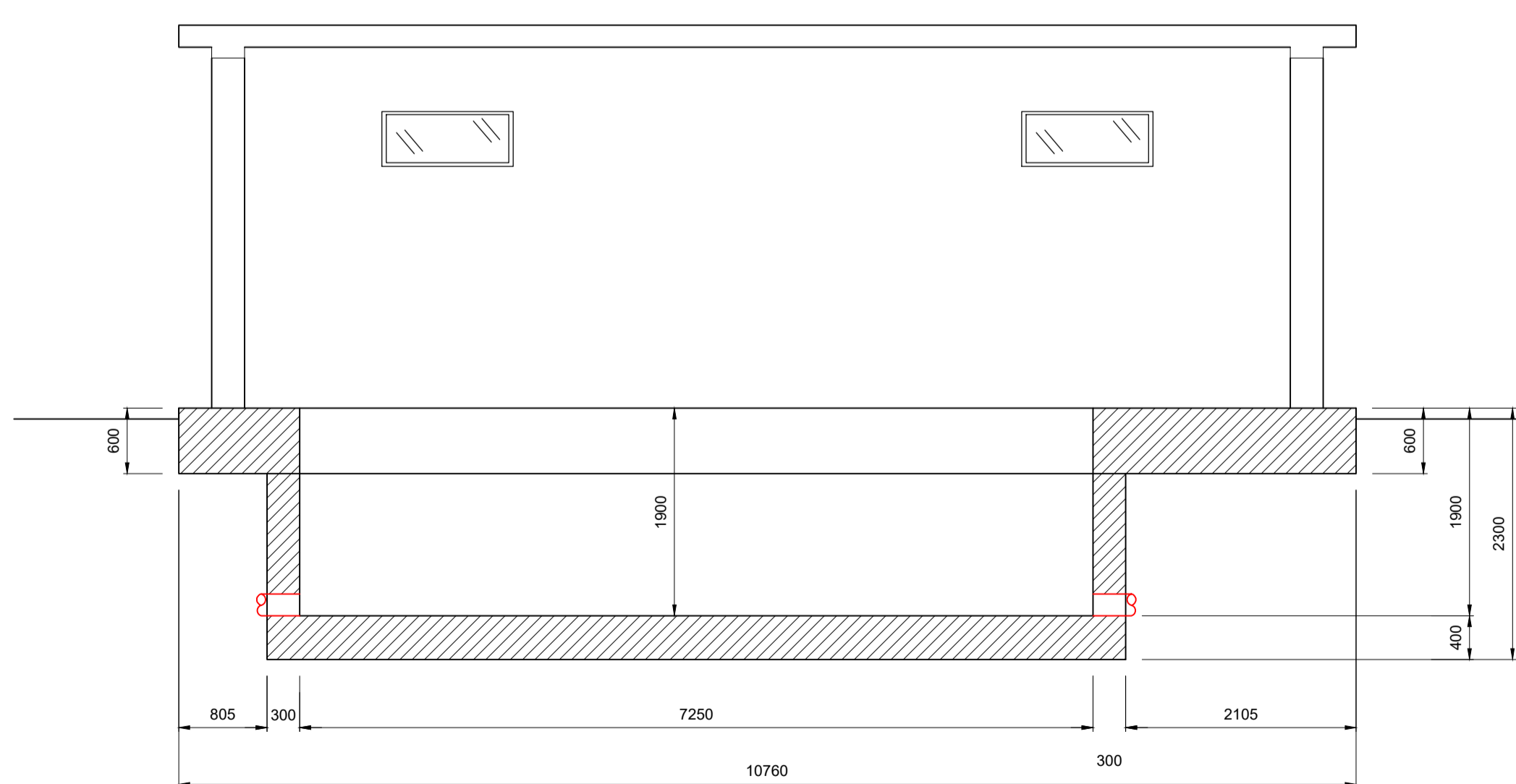
LE DIMENSIONI PER L'ESECUZIONE DEI FORI SUI PASSACAVI DOVRANNO ESSERE DESUNTE DALLE SPECIFICHE DEI COSTRUTTORI DEI CAVI ENERGIA/FIBRA OTTICA

I TUBI LASCIATI LIBERI VERRANNO OPPORTUNAMENTE TAPPATI AD ENTRAMBE LE ESTREMITA'

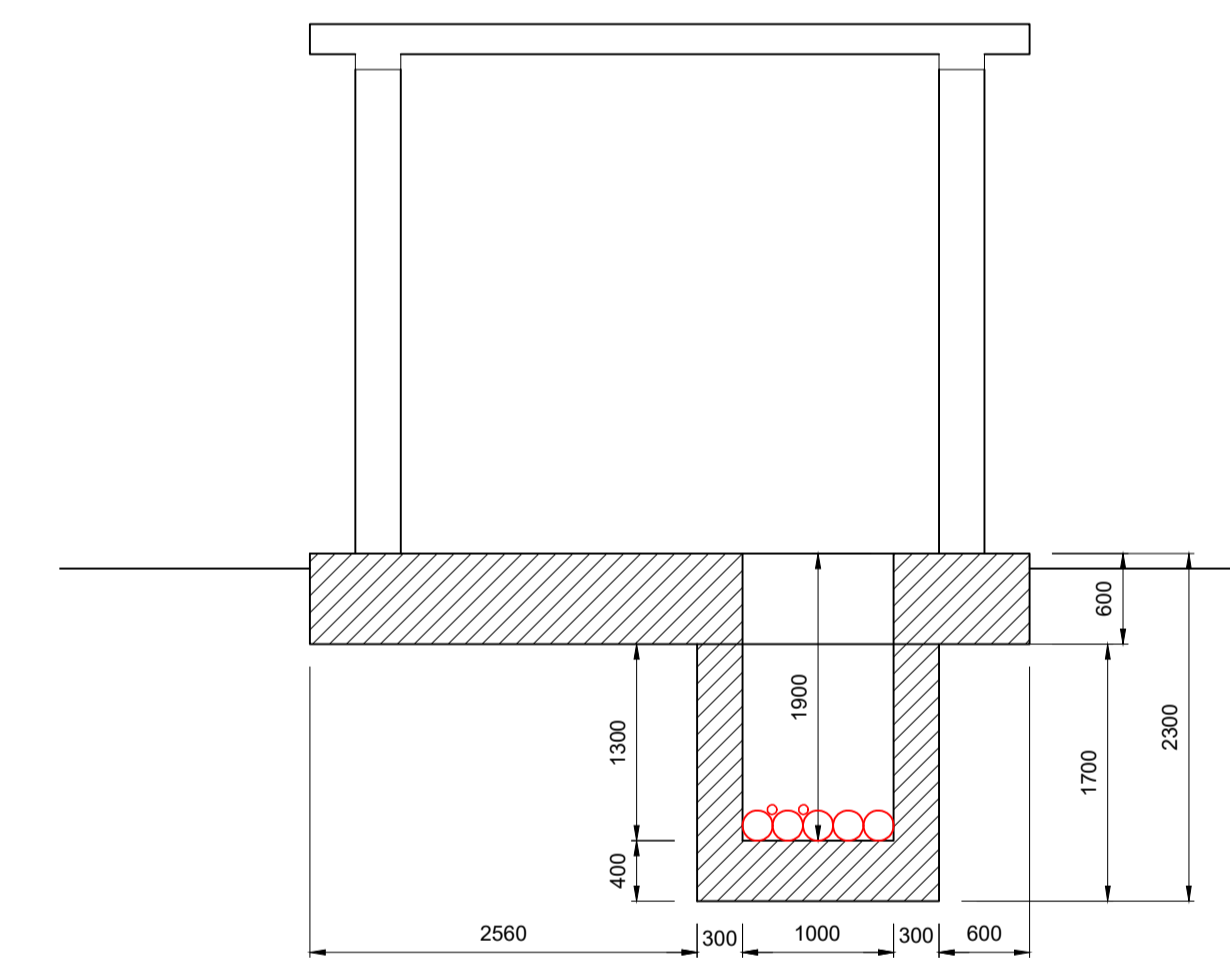
SEZIONE "A-A"



SEZIONE "B-B"



SEZIONE "C-C"



REGIONE PUGLIA  
PROVINCIA DI LECCE

Comune:  
Galatina  
Località "San Vito"

PROGETTO DEFINITIVO PER LA REALIZZAZIONE DI UN IMPIANTO DI PRODUZIONE DI ENERGIA ELETTRICA DA FONTE FOTOVOLTAICA E RELATIVE OPERE DI CONNESSIONE - Potenza nominale **19.650,00 kWp in DC** e potenza in immissione di **17.000,00 kW in AC**

Codice Pratica Regione Puglia MHNQZC6

Sezione 5:

**ELABORATI PROGETTUALI SISTEMA ELETTRICO**

Titolo elaborato:

CABINA DI RACCOLTA: PIANTE PROSPETTI, DISPOSIZIONE QUADRI MT

N. Elaborato: 5.4

Scala: 1:50

Committente

Galatina 2 S.r.l.

Via Francesco Scandone, 4  
Montella (AV) - 83048  
P.IVA 03128160641  
galatina2@legaim.it

Progettazione

TENPROJECT

sede legale e operativa  
San Martino Sarnita (BN) Località Chianarie snc Area Industriale  
sede operativa  
Lucera (FG) via Alfonso La Cava 114  
P.IVA 01465940623  
Azienda con sistema gestione qualità Certificato N. 50 100 11873

Amministratore Unico  
Geom. Braccia Gerardo Carmine

Progettista  
Dot. Ing. Nicola FORTE

Rev.	Data	Elaborazione	Approvazione	Emissione	DESCRIZIONE
00	Agosto 2022	FDI	MO	NF	Emissione Progetto Definitivo
		Elaborazione	Approvazione	Emissione	DESCRIZIONE

Nome File sorgente | FV\_GAL01\_C2\_PD.5.4\_R00.dwg | Nome file stampa | FV\_GAL01\_C2\_PD.5.4\_R00.pdf | Formato di stampa | 6103045