

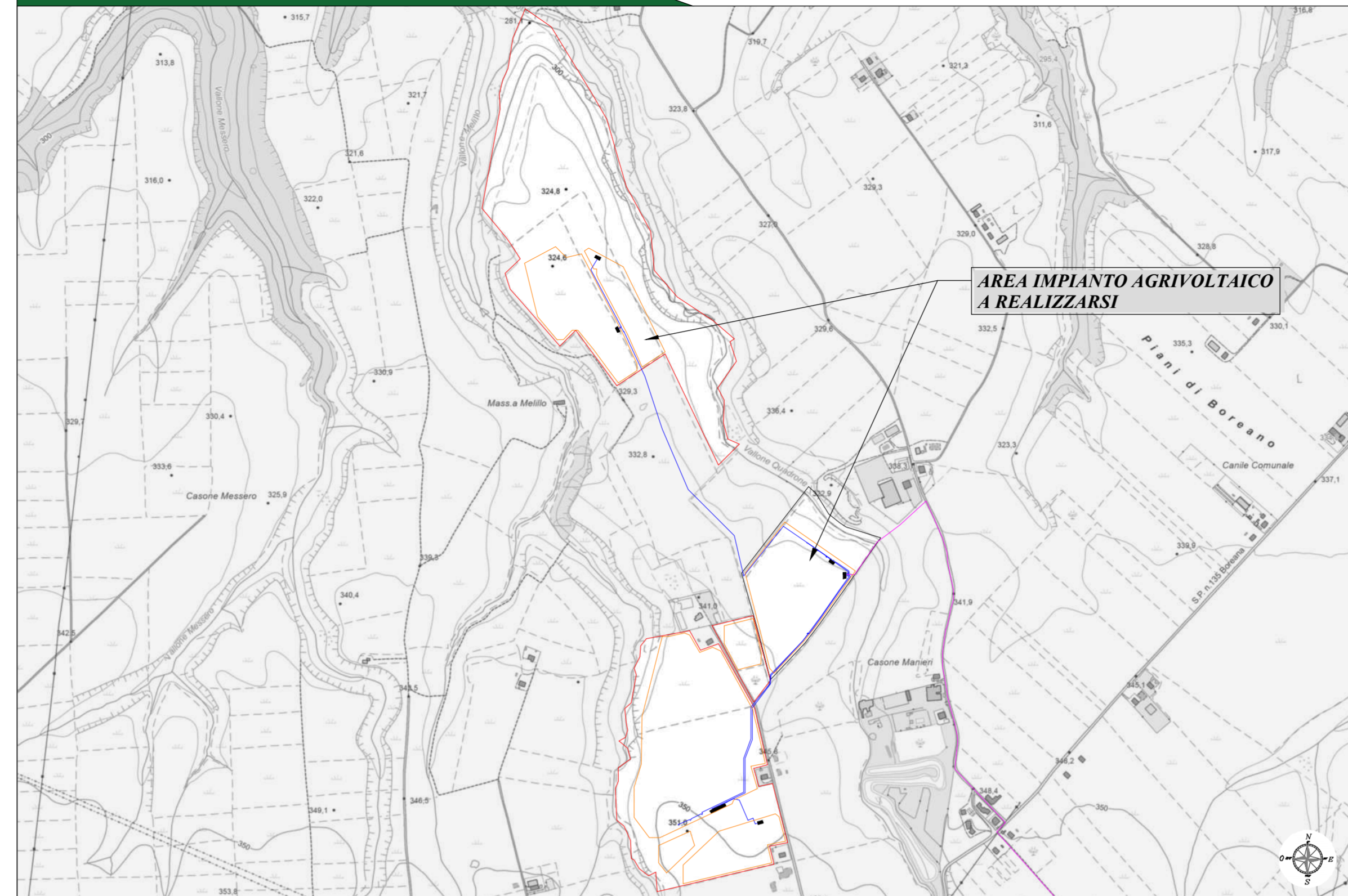
Localizzazione intervento su base Ortofoto - Scala 1:20.000



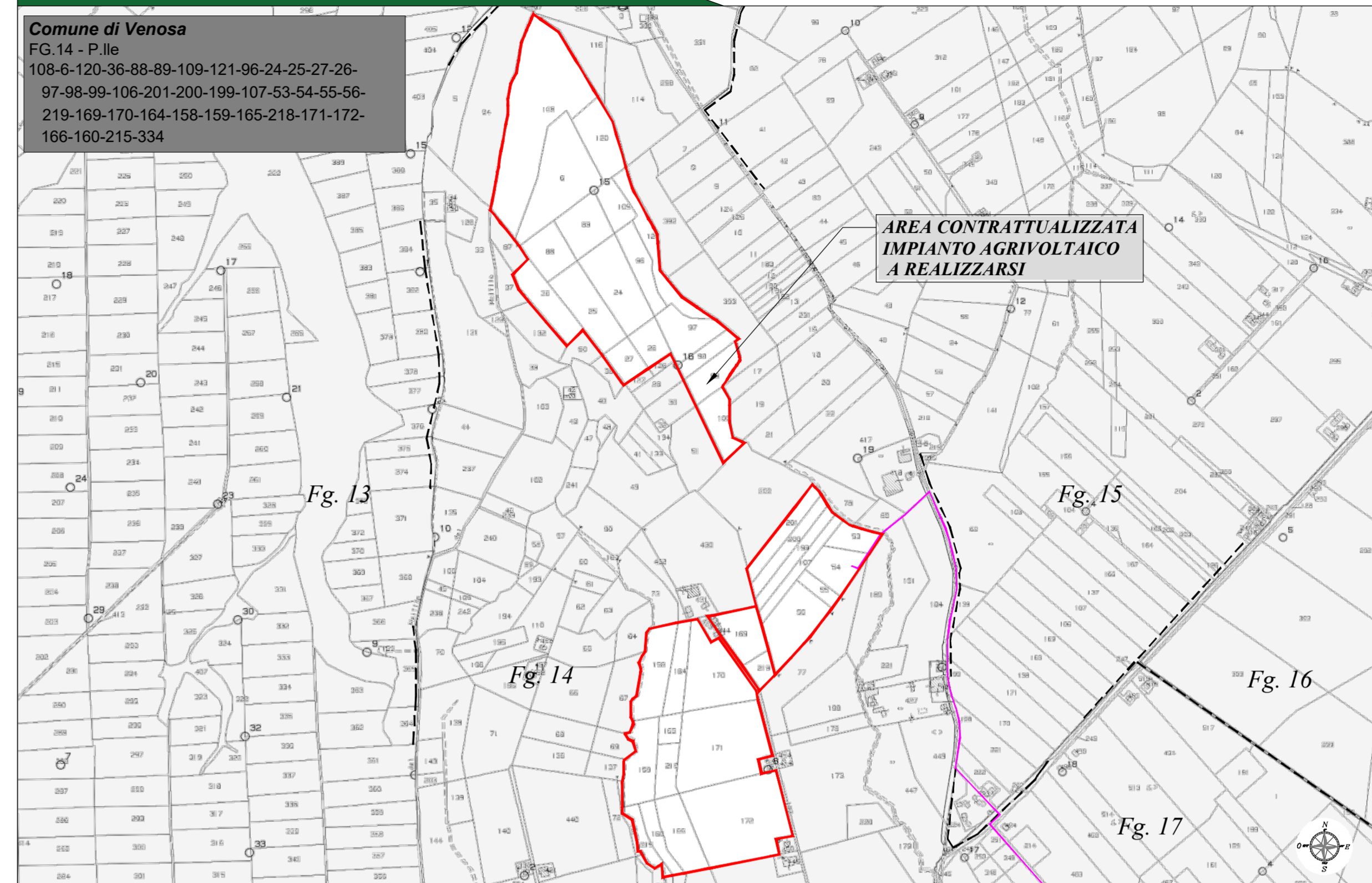
Localizzazione sito su base Ortofoto - Scala 1:10.000



Localizzazione sito su base CTR - Scala 1:10.000



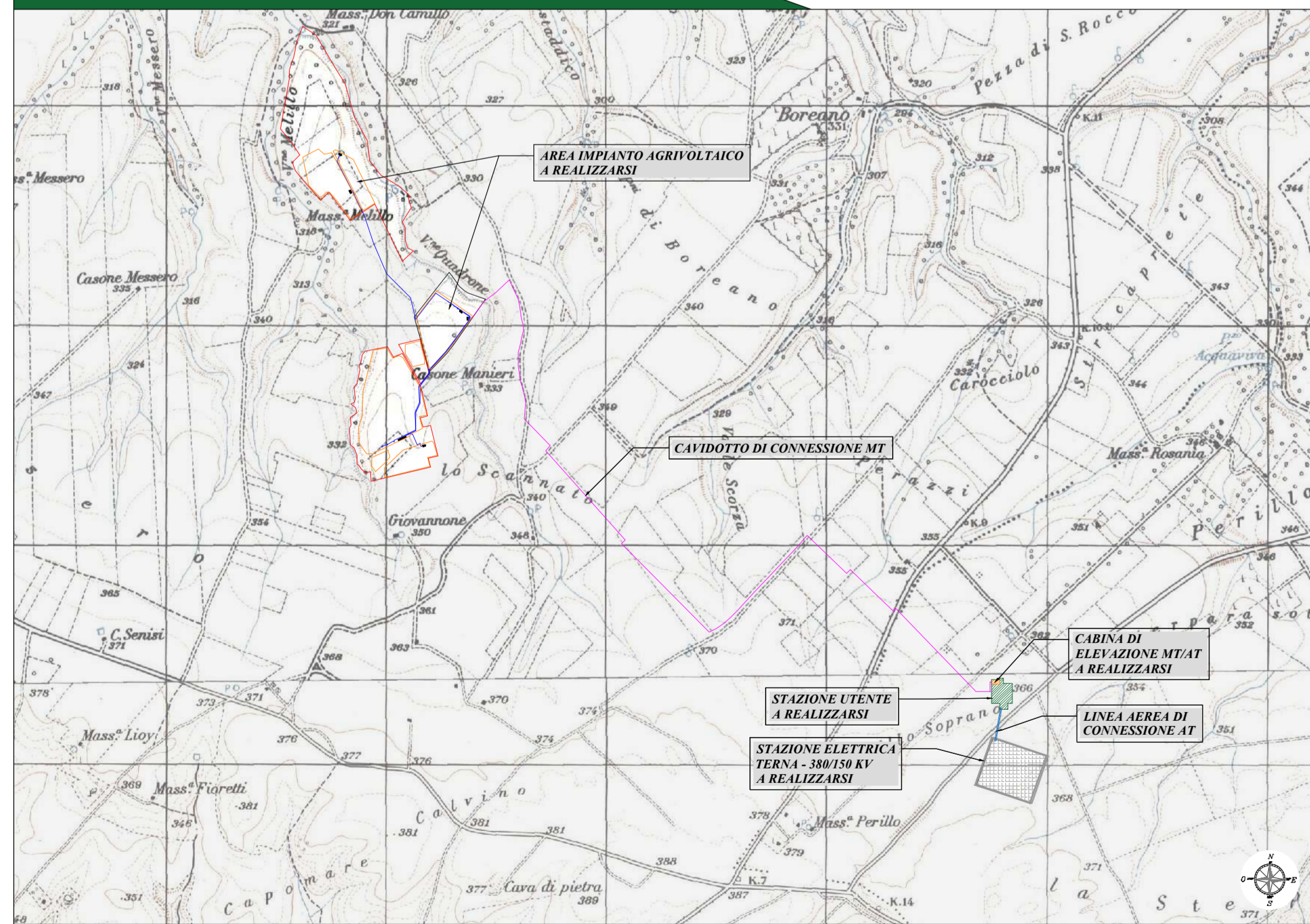
Localizzazione sito su base Catastale - Scala 1:10.000



Legenda generale

- Area impianto agrivoltaco a realizzarsi
- Area contrattualizzata impianto agrivoltaco a realizzarsi
- Cavidotto di connessione MT
- Cavidotto di connessione MT tra i lotti
- Linea aerea di connessione AT
- Stazione Elettrica Terna a realizzarsi
- Stazione utente a realizzarsi
- Cabina di elevazione MT/AT a realizzarsi

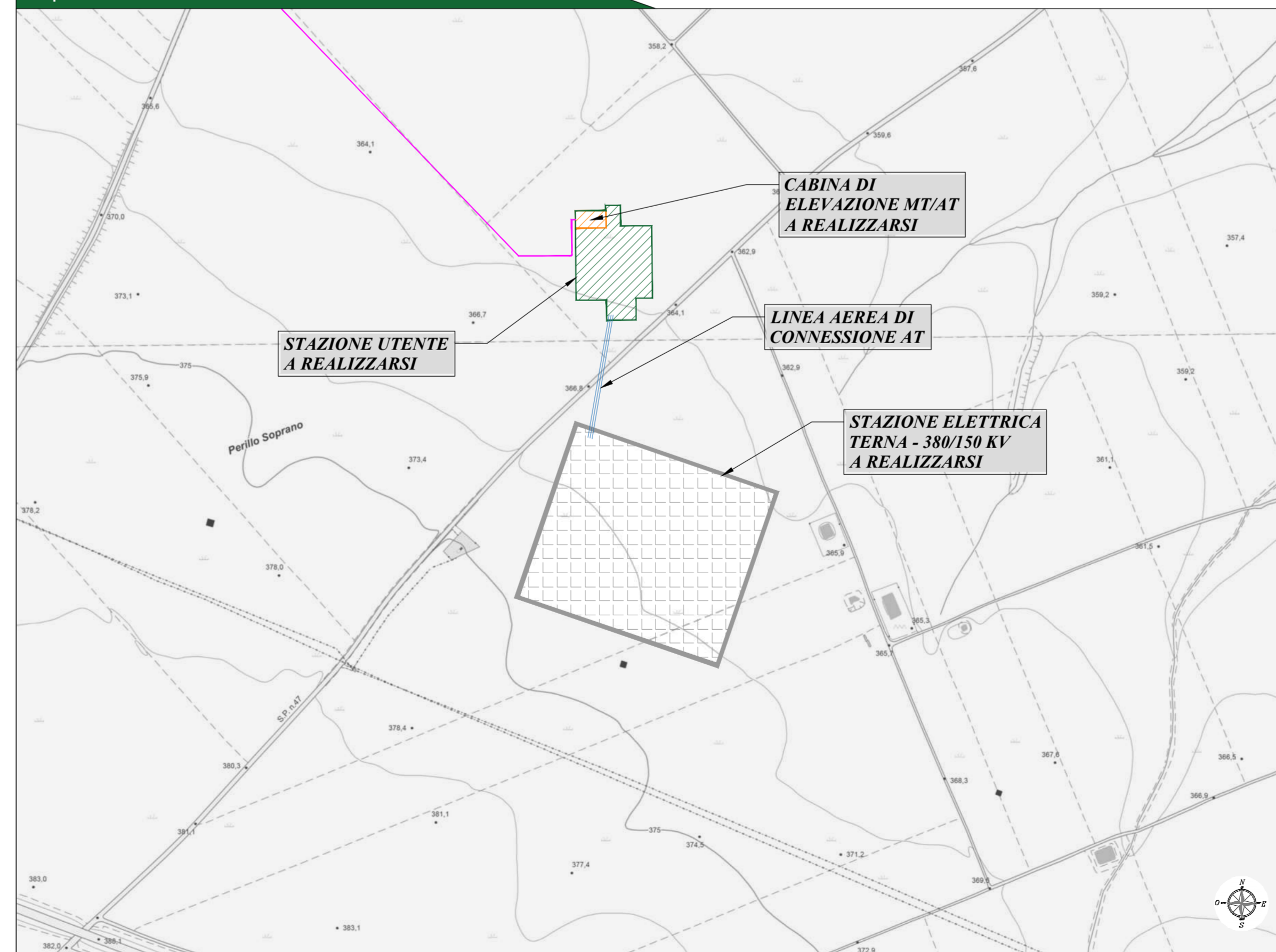
Localizzazione intervento su base IGM - Scala 1:20.000



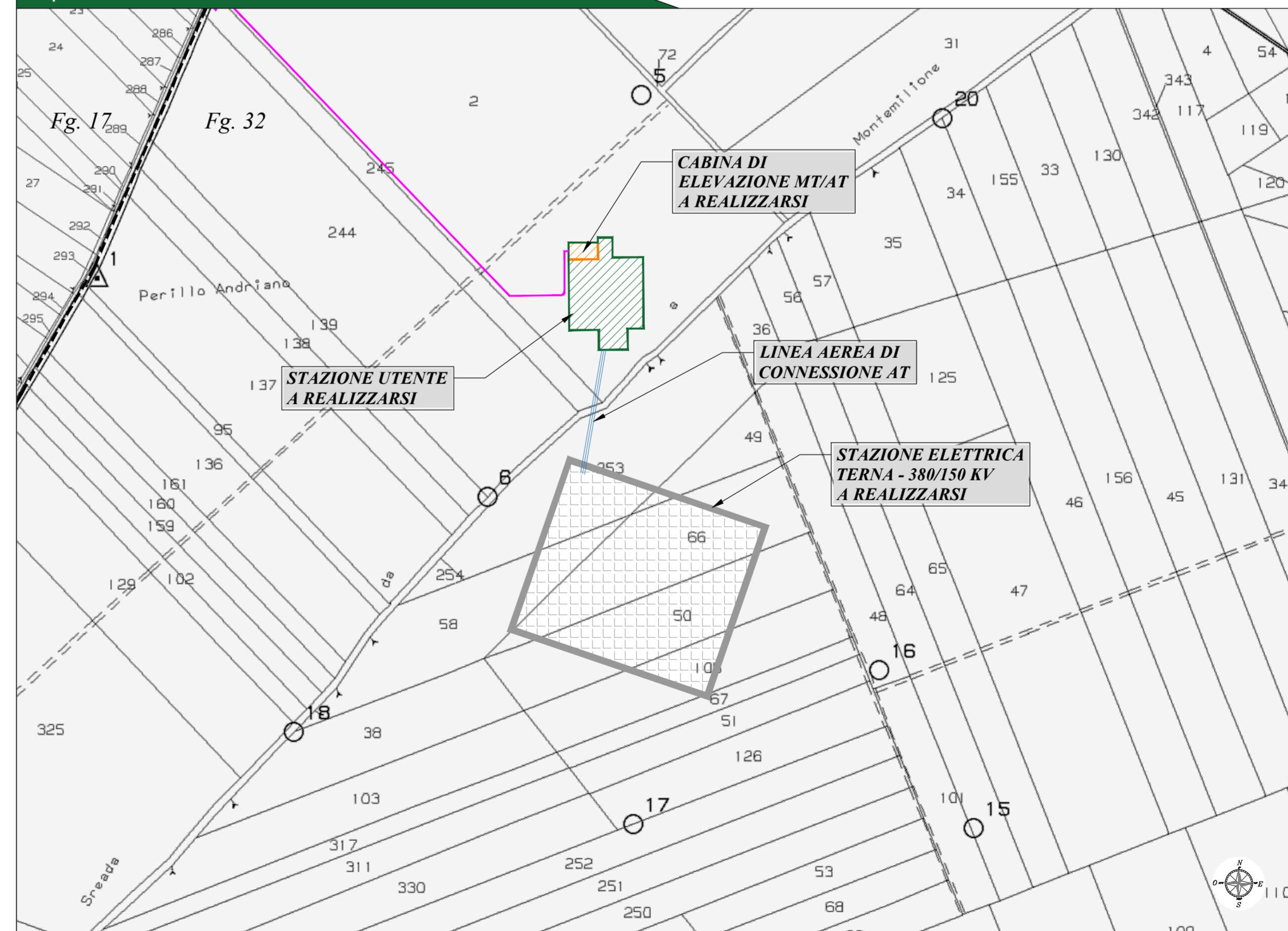
Inquadramento S.E. su base Ortofoto - Scala 1:5.000



Inquadramento S.E. su base CTR - Scala 1:5.000



Inquadramento S.E. su base Catastale - Scala 1:5.000



COMUNE DI VENOSA (PZ)

Impianto Agrivoltaco "MELILLO"
 della potenza di 20,00 MW in immissione e 19,07 MW in DC
PROGETTO DEFINITIVO

COMITENTE: **GAMMA ARITE S.p.A.**
 Sede legale: Via Marconi 3/5, 29121, Modigliana (MC)
 Iscritta presso il Registro delle Imprese di Milano
 Numero di iscrizione: C.F. e P.IVA: 11509290965
 Capitale Sociale: Euro 18.000,00 i.r.
 Soggetta alla Direzione e Coordinamento di Canadian Solar Inc.
 POC: prova@arite.it

PROGETTAZIONE: **TEKNE** srl
 Via Vincenzo Gioberti, 11 - 70102 ANDRIA
 Tel. +39 0883 52374 - 52381 - Fax +39 0883 52375
 www.gruppoarite.it - e-mail: arite@gruppoarite.it

PROGETTISTA: **Dott. Ing. Renato Perruso**
 (Direttore Tecnico) **TEKNE** srl
 LEGALE RAPPRESENTANTE: **Dott. Renato Perruso**
 IL PRESIDENTE: **Dott. Renato Perruso**
 CONSULENTE: **TEKNE** srl

PD **INQUADRAMENTO TERRITORIALE E STRUMENTO URBANISTICO**

PROGETTO DEFINITIVO

Data 1° emissione: **SETTEMBRE 2022** Redatto: **F. SPINELLI** Verificato: **G. PERRUSO** Approvato: **A. PERRUSO** Scala: **1:20.000**
1:10.000
1:5.000

Tavola: **AR01**
 File name: **TKA682**
 Protocollo Tekne: **TKA682**

NOTA:
 L'area oggetto di intervento ricade in "Territorio esterno all'ambito urbano e all'ambito Produttivo del Regolamento Urbanistico approvato con Deliberazione del Consiglio Comunale del 25 settembre 2012, n.24 e successive varianti", in virtù del certificato di destinazione urbanistica emesso dall'Ufficio Tecnico del Comune di Venosa (PZ) il 09/03/2021.