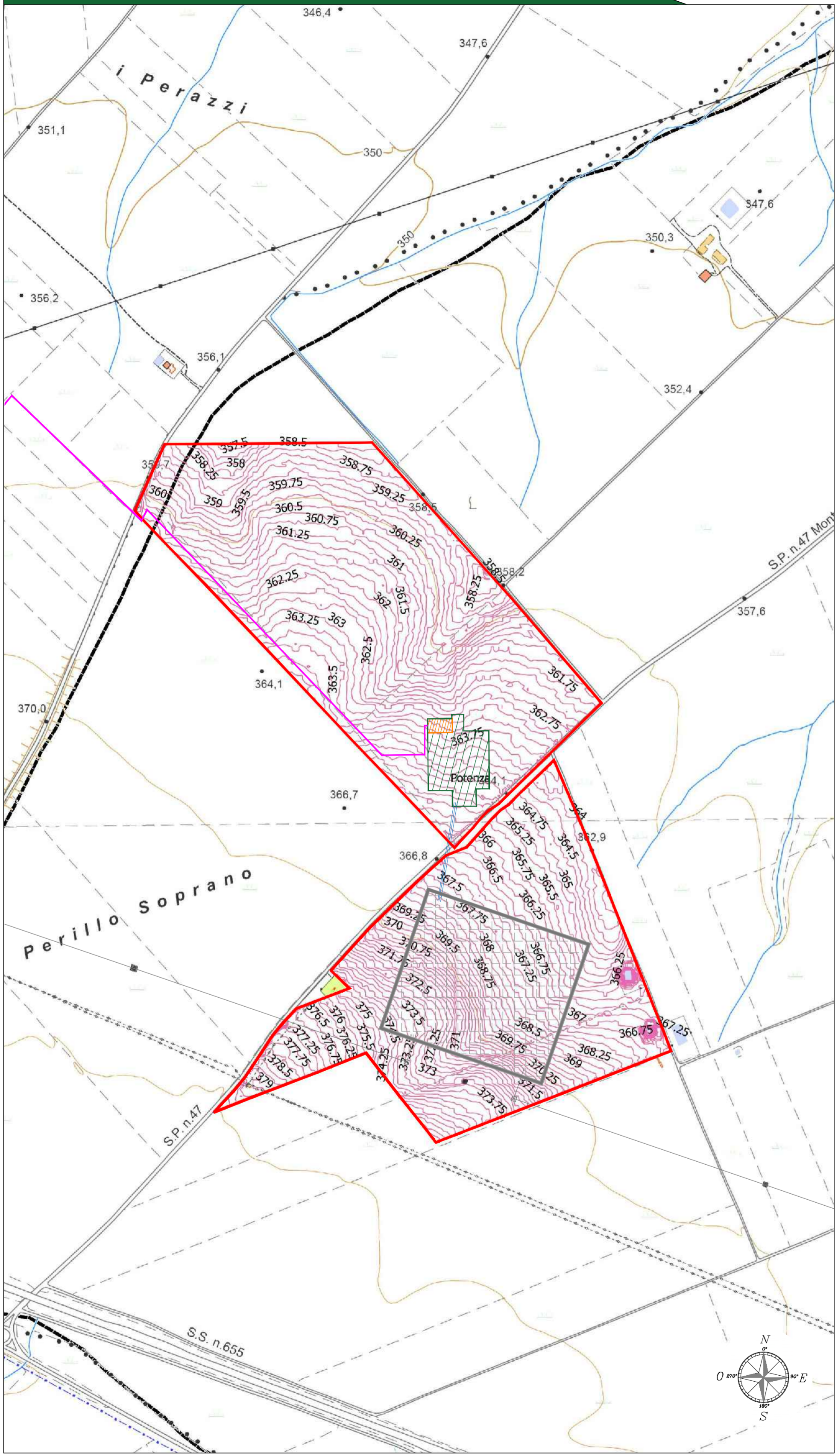
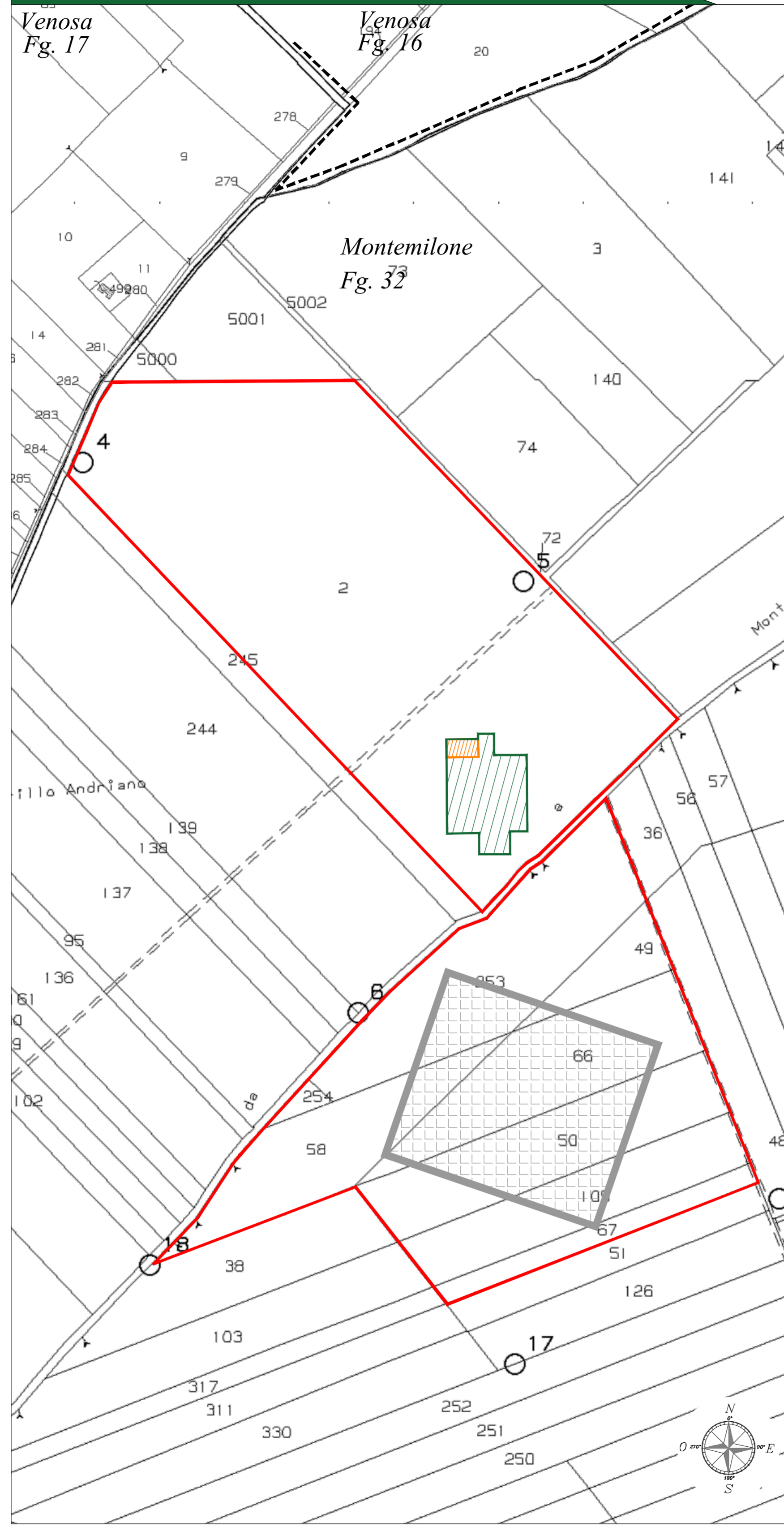


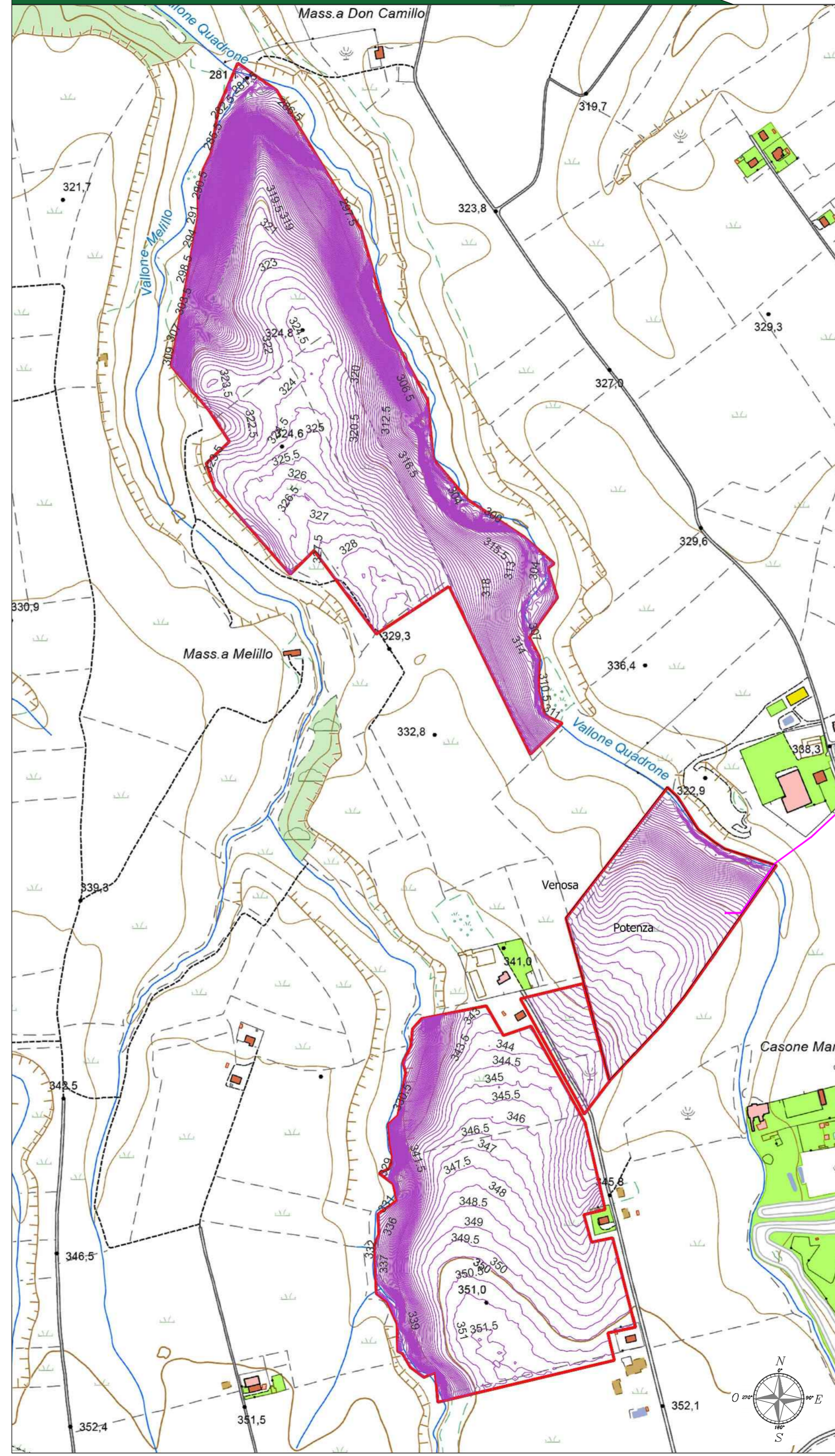
Corografia area Cabine su base CTR - Isoipse passo 25 cm - Scala 1:5.000



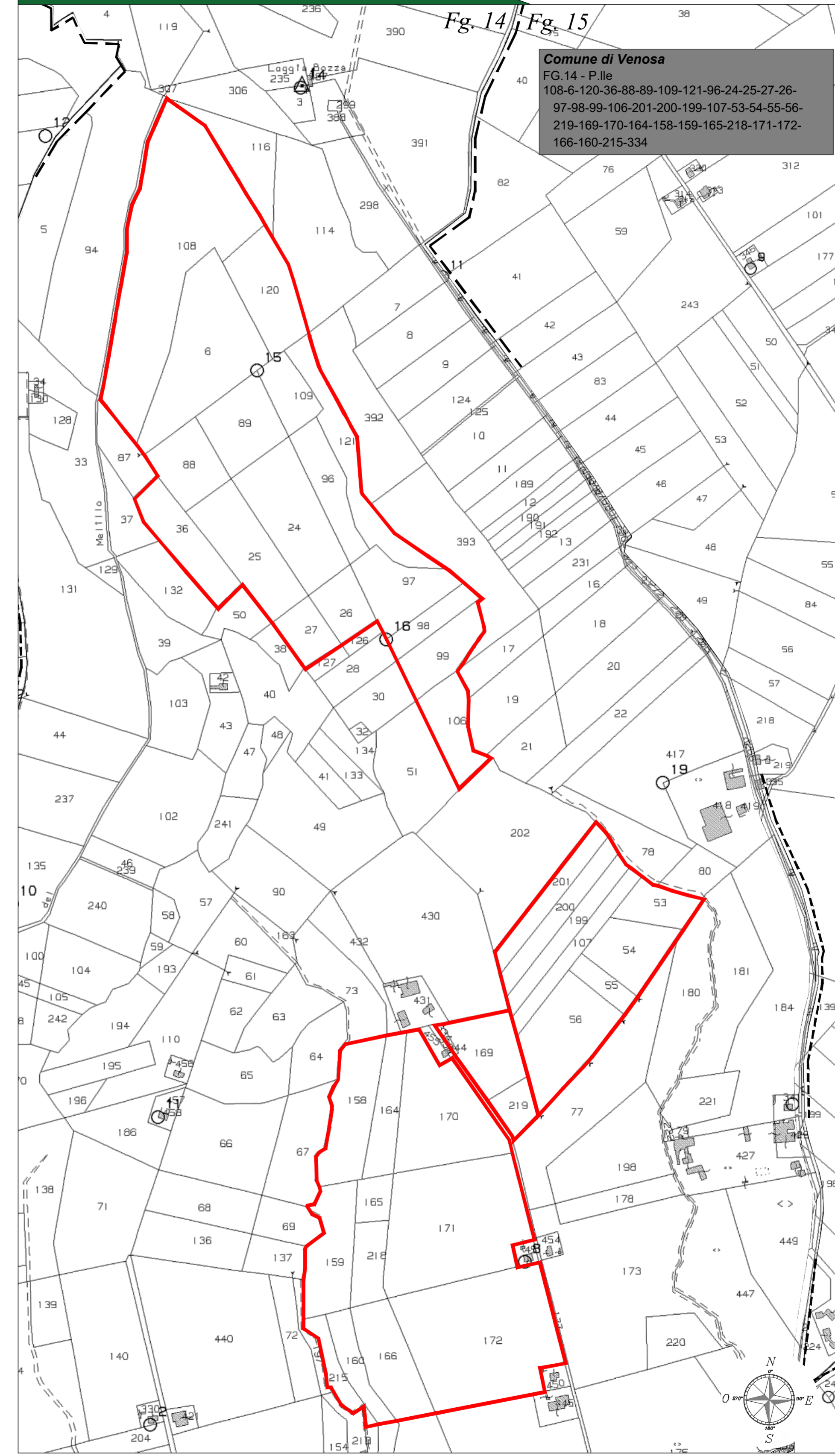
Area di intervento Cabine su base catastale - Scala 1:4.000



Corografia area di impianto su base CTR - Isoipse passo 50 cm - Scala 1:5.000



Area di intervento su base catastale - Scala 1:5.000



**Legenda generale**

- Area contrattualizzata impianto agrivoltico a realizzarsi
- Stazione Elettrica Terna a realizzarsi
- Stazione utente a realizzarsi
- Cabina di elevazione MT/AT a realizzarsi

**COMUNE DI VENOSA (PZ)**

**Impianto Agrivoltico "MELILLO"**  
della potenza di 20,00 MW in immissione e 19,07 MW in DC  
**PROGETTO DEFINITIVO**

COMMITTENTE: **CanadianSolar**

PROGETTAZIONE: **TEKNE SOCIETA' DI INGEGNERIA**

PROGETTISTA: **Dott. Ing. Renato Parlato (Direttore Tecnico)**

LEGALE RAPPRESENTANTE: **dott. Renato Parlato**

CONSULENTE: **TEKNE**

**PD** **COROGRAFIA DELL'AREA DI INTERVENTO**

PROGETTO DEFINITIVO

Settembre 2022

Redatto: L. LOMBARDO

Verificato: G. PERTOSO

Approvato: A. PERTOSO

Scala: 1:5.000 / 1:4.000

Tavola: **AR02**

Protocollo Tekne: **TKA682**