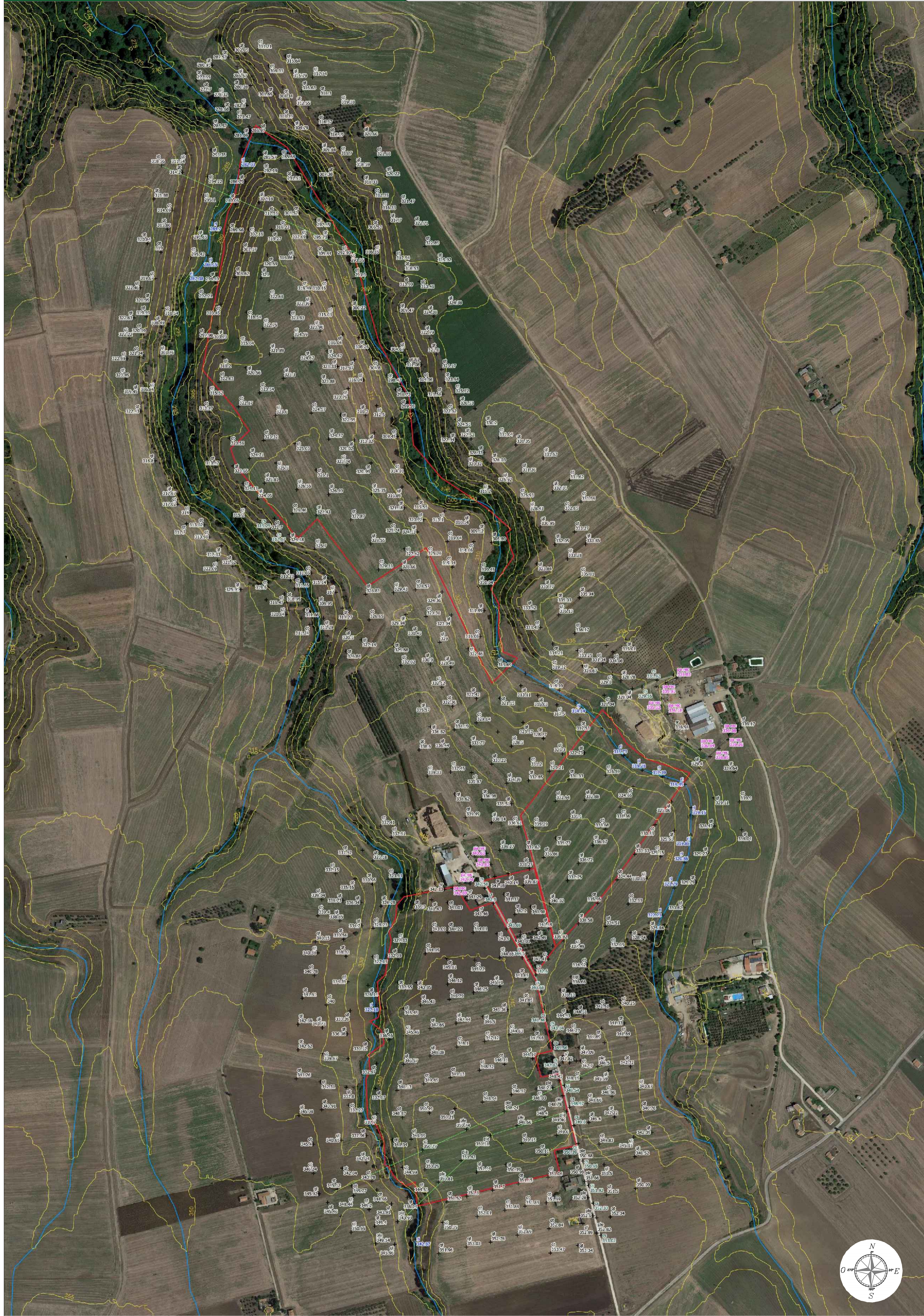
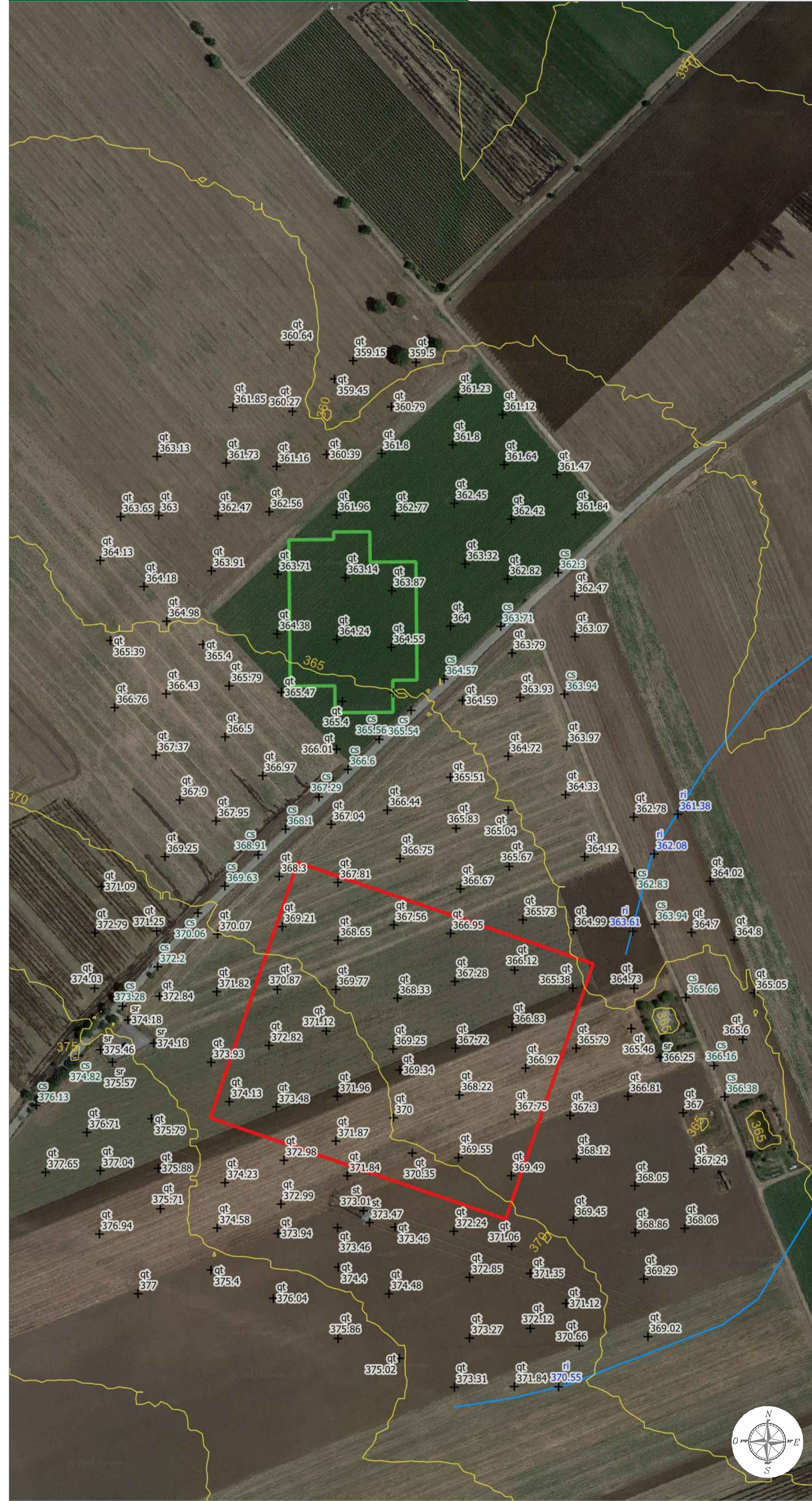


Area di progetto - Rilievo Planoaltimetrico - Scala 1:4000



Area Stazioni Elettriche - Rilievo Planoaltimetrico - Scala 1:2000



Legenda generale

- Area di intervento contrattualizzata
 - Cavidotto di connessione MT
 - Linea elettrica aerea esistente
 - Reticolo idrografico
 - Condotta SNAM dismessa
 - Condotta SNAM nazionale
 - Condotta SNAM comunale
 - + Quota rilevata con strumento GPS
marca TOPCON modello HIPER-V
- qt = quota misurata entro terreno agricolo
 cs = quota misurata in corrispondenza di ciglio stradale
 ple = quota misurata in corrispondenza di palificate appartenenti a linee elettriche aeree
 sf = quota misurata in corrispondenza di spigoli di fabbricato
 sr = quota misurata in corrispondenza di spigoli di recinzioni
 st = quota misurata in corrispondenza di tralicci dell'alta tensione
 ri = quota misurata in corrispondenza di ciglio reticolo idraulico
 pa rec = quota misurata in parallelo a muri di recinzione



COMUNE DI VENOSA (PZ)

Impianto Agrivoltaico "MELILLO"
 della potenza di 20,00 MW in immissione e 19,07 MW in DC
PROGETTO DEFINITIVO

COMMITTENTE: **GAMMA ARHITE S.R.L.**
 Sede legale: Via Smeralda, 55 - 30134, Montebelluna (TV)
 Iscritta presso il Registro delle Imprese di Milano
 Numero di iscrizione: C.F. e P.IVA: 11550200965
 Capitale Sociale: Euro 10.000,00 i.r.
 Singola alla Liberatori e Costruttori s.r.l.
 Canadian Solar Inc.
 POC: gammaarhive@tin.it

PROGETTAZIONE: **TEKNE** SOCIETA' DI INGEGNERIA
 TEKNE srl
 Via Vittorio Veneto, 11 - 70123 ANDRIA
 Tel +39 0883 55374 - 553841 - Fax +39 0883 553915
 www.progettare.it - email: comit@gruppoitekne.it

PROGETTISTA: **Dot. Ing. Renato Pertuso** (Direttore Tecnico)
 LEGALE RAPPRESENTANTE: **dot. Renato Pertuso**
 CONSULENTE: **TEKNE s.r.l.**
 (Stamps and signatures of the project team)

PD	RILIEVO TOPOGRAFICO		Tavola: AR03
	Data 1° emissione: SETTEMBRE 2022 Redatto: M. MARTIRADONNA Verificato: G. PERTUSO Approvato: R. PERTUSO		File name: IMPANTO AGRIVOLTAICO TOPOGRAFICO Protocollo Tekne: TKA682
Scala: 1:4000 1:2000			