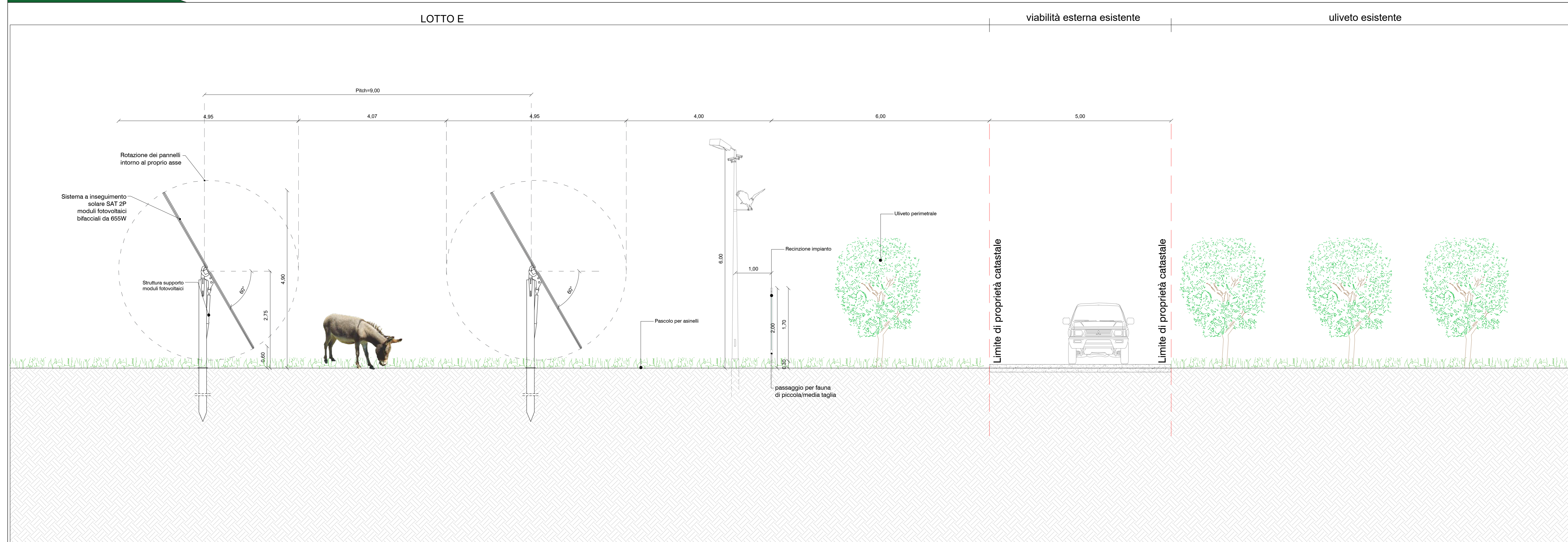


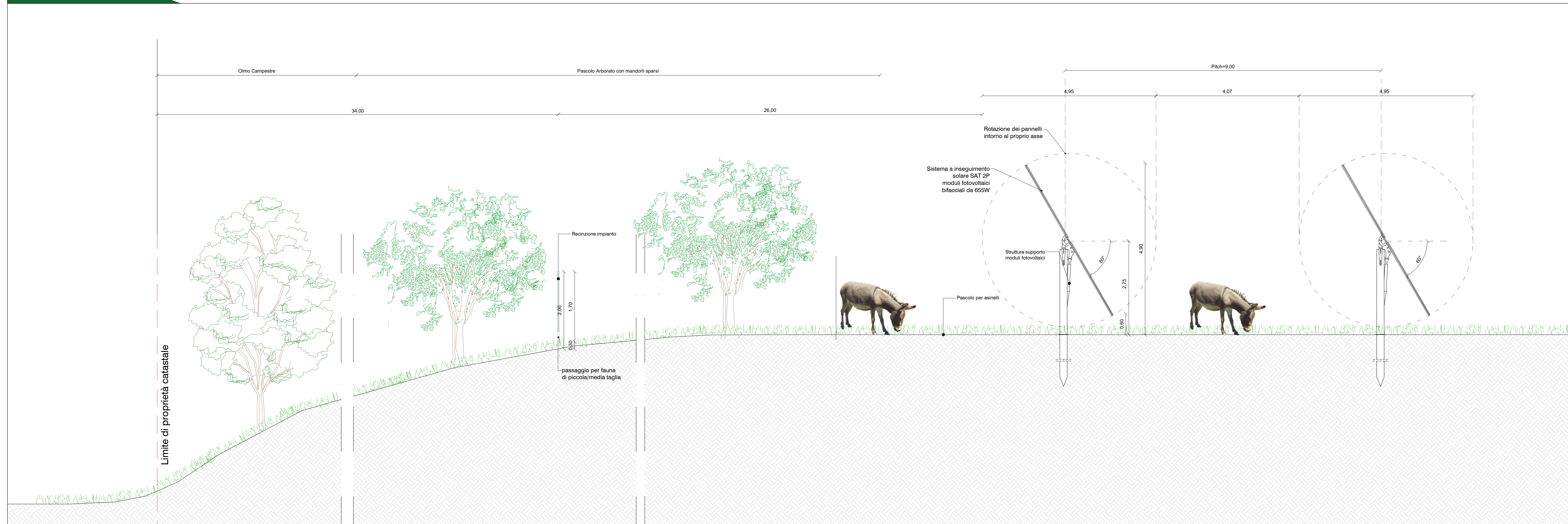
Sezione EE' - Scala 1:50



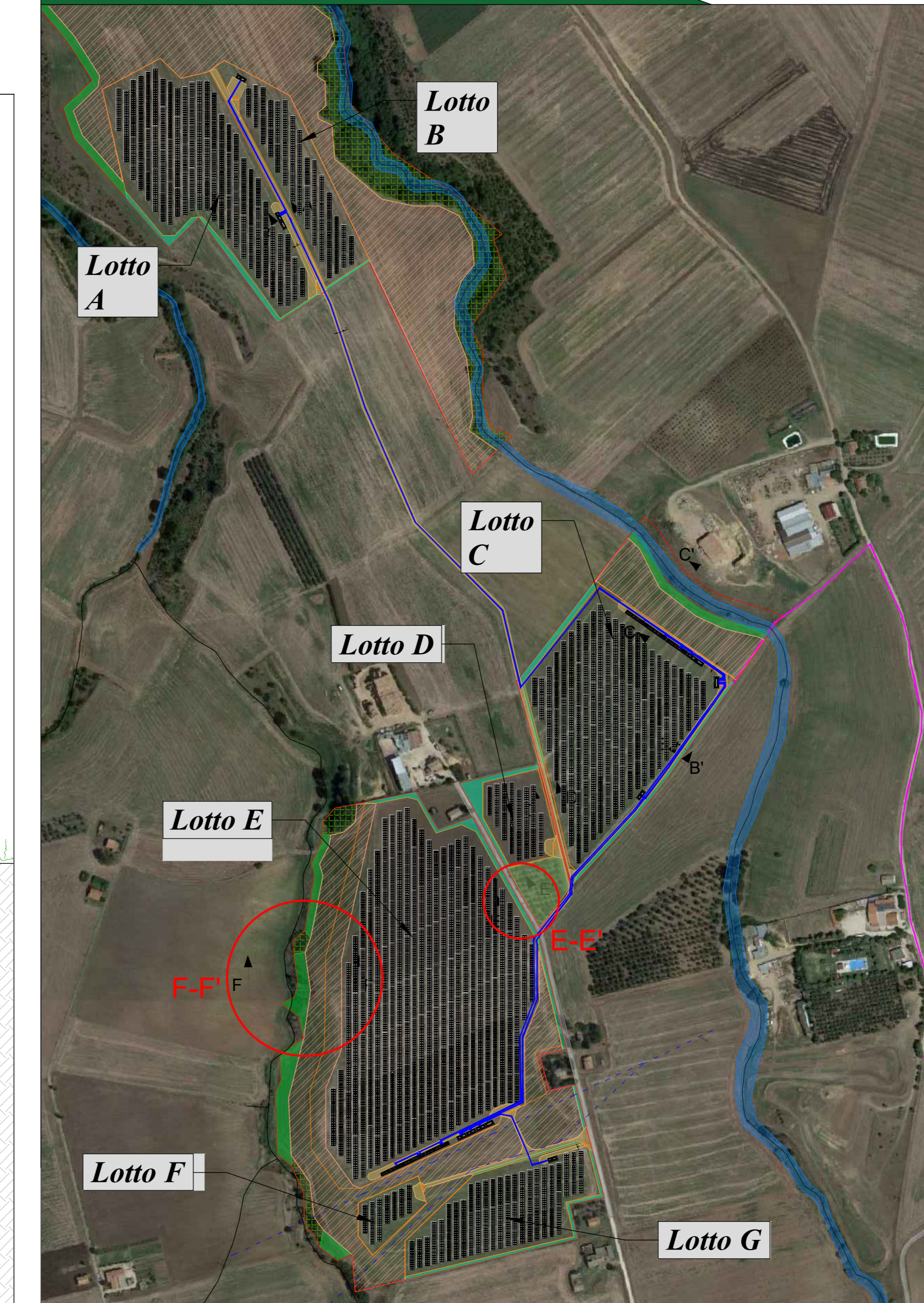
Legenda generale

- Ingresso campo agrivoltico
- Perimetro catastale impianto
- Perimetro recinzione impianto
- Cavidotto di connessione MT
- Cavidotto di connessione MT tra i lotti
- Linee elettriche aeree esistenti
- Uliveto esistente
- Pascolo arborato con mandorli sparsi
- area interna alle recinzioni adibita a pascolo
- Uliveto perimetrale
- Alberi esistenti
- Alberi alto fusto (Olimo Campestre)
- Sassole per rettili
- Stringhe di tipo 'tracker' composte da 26x2 o 26x3 moduli fotovoltaici da 655W
- Viabilità interna impianto
- Strada esistente
- Cabina di consegna
- Cabina servizi ausiliari
- Cabine trasformatore di campo
- Cabine per Storage

Sezione FF' - Scala 1:50



Layout impianto fotovoltaico - Scala 1:5000



Provincia di Potenza - KeyPlan



COMUNE DI VENOSA (PZ)

Impianto Agrivoltico "MELILLO"
della potenza di 20,00 MW in immissione e 19,07 MW in DC
PROGETTO DEFINITIVO

COMITENTE: **CAMMA ARIETE S.r.l.**
Sede legale: via Marconi 10 - 70121 - Mottola (MT)
Diretta tecnica: Regione della Regione di Matera
Finanziata da: Regione della Regione di Matera
Capitale Sociale: Euro 10.000,00 i.r.
Soggetti alla Direzione e Coordinamento di: **Canadian Solar Inc.**
TEC: progettazione@cammaariete.it

PROGETTAZIONE: **TEKNE** SOCIETÀ DI INGEGNERIA
TEKNE s.r.l. Via Vincenzo Galvani, 11 - 70123 ANDRIA
Tel: +39 0885 557741 - 522841 - Fax: +39 0885 522116
www.progettazione.it - email@progettazione.it

PROGETTISTA: **Dot. Ing. Renzo Prisco** (Direttore Tecnico)
LEGALE RAPPRESENTANTE: **dot. Renzo Prisco**
CONSULENTE: **dot. Renzo Prisco**

PD **STRUTTURE DI SUPPORTO DEI PANNELLI FOTOVOLTAICI E RECINZIONE - PIANTE E PROSPETTI** Tavola: **AR06.4**

PROGETTO DEFINITIVO

Data 1ª emissione: **SETTEMBRE 2022** Redatto: **LUDOVICO** Verificato: **GIUSEPPE** Approvato: **RENZO** Scala: **1:5000** Protocollo Tekne:
1:50

TKA682