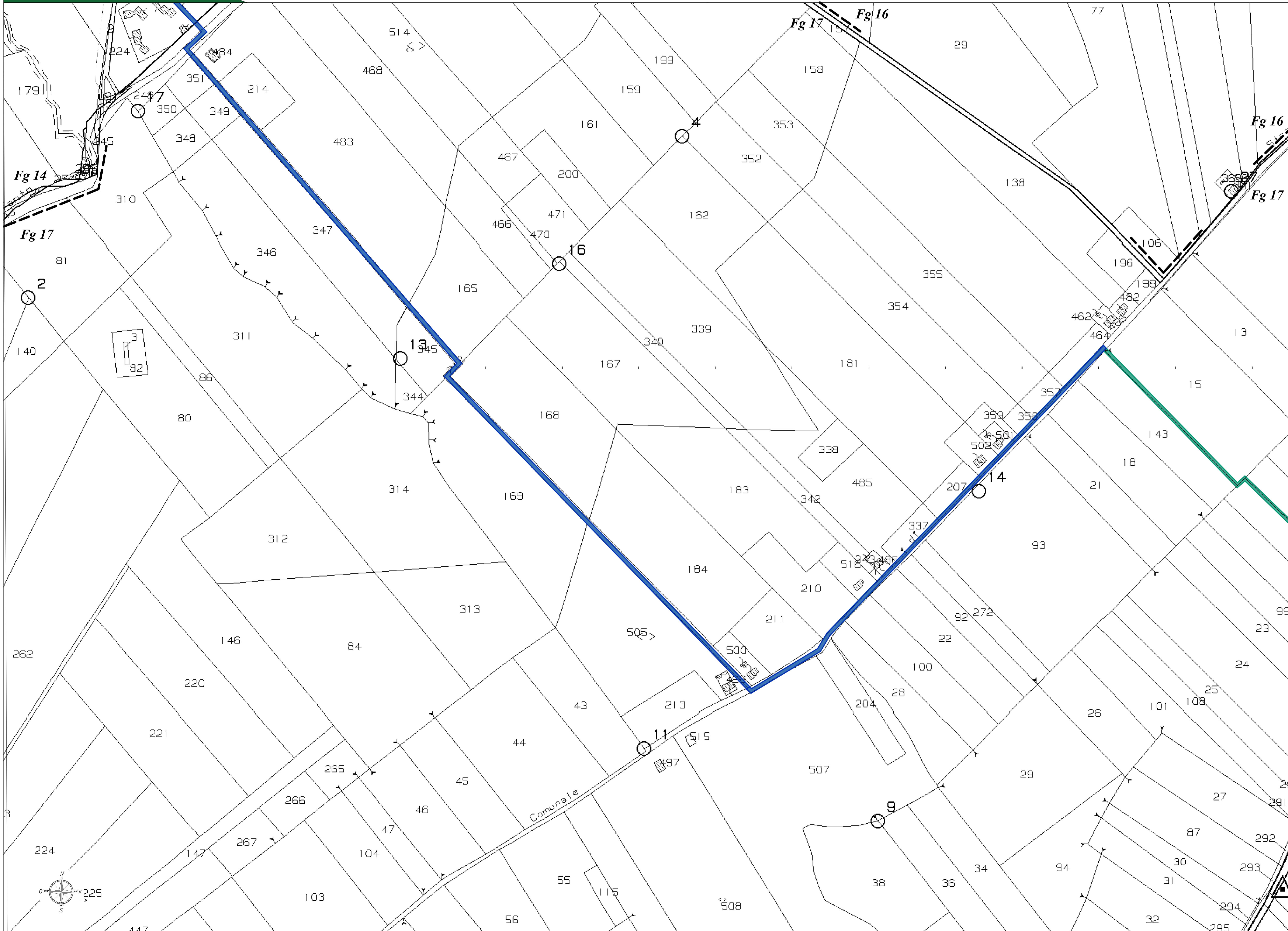


Stralcio mappa catastale - Scala 1:2.000



ELENCO PARTICELLE			
ARTICELLE INTERESSATE DA SERVITU' DI ELETTRODOTTO COATTIVO			
ID	Comune	Foglio	Particella
1	Venosa	14	49
2	Venosa	14	181
3	Venosa	14	418
4	Venosa	14	184
5	Venosa	14	265
6	Venosa	14	266
7	Venosa	14	263
8	Venosa	14	264
9	Venosa	14	262
10	Venosa	14	261
11	Venosa	15	62
12	Venosa	15	139
13	Venosa	15	171
14	Venosa	15	199
15	Venosa	15	170
16	Venosa	15	198
17	Venosa	15	221
18	Venosa	15	222
19	Venosa	15	323
20	Venosa	17	246
Strada Provinciale n. 135 Boreana			
21	Venosa	17	248
22	Venosa	17	212
Strada Comunale Andria			
23	Venosa	17	143
24	Venosa	17	15
25	Venosa	17	17
26	Venosa	17	19
27	Venosa	17	265
28	Venosa	17	284
Strada Provinciale n. 18 Ofantina			
29	Montemione	32	245
30	Montemione	32	2

CAVIDOTTO TRA I LOTTI DI CONNESSIONE MT			
ID	Comune	Foglio	Particella
1	Venosa	14	126
2	Venosa	14	127
3	Venosa	14	28
4	Venosa	14	30
5	Venosa	14	32
6	Venosa	14	134
7	Venosa	14	51
8	Venosa	14	202
9	Venosa	14	77
10	Venosa	14	177

LINEA AEREA AT			
ID	Comune	Foglio	Particella
1	Montemione	32	245
2	Montemione	32	245
3	Strada Provinciale n. 47 - Montemione-Venosa		
4	Montemione	32	253

PARTICELLE IN DISPONIBILITA' DEL PRODUTTORE			
ID	Comune	Foglio	Particella
1	Venosa	14	108
2	Venosa	14	6
3	Venosa	14	120
4	Venosa	14	36
5	Venosa	14	88
6	Venosa	14	89
7	Venosa	14	109
8	Venosa	14	121
9	Venosa	14	96
10	Venosa	14	24
11	Venosa	14	25
12	Venosa	14	27
13	Venosa	14	26
14	Venosa	14	97
15	Venosa	14	98
16	Venosa	14	99
17	Venosa	14	106
18	Venosa	14	201
19	Venosa	14	200
20	Venosa	14	199
21	Venosa	14	107
22	Venosa	14	53
23	Venosa	14	54
24	Venosa	14	55
25	Venosa	14	56
26	Venosa	14	219
27	Venosa	14	169
28	Venosa	14	170
29	Venosa	14	164
30	Venosa	14	158
31	Venosa	14	159
32	Venosa	14	165
33	Venosa	14	218
34	Venosa	14	171
35	Venosa	14	172
36	Venosa	14	166
37	Venosa	14	160
38	Venosa	14	215
39	Venosa	14	334

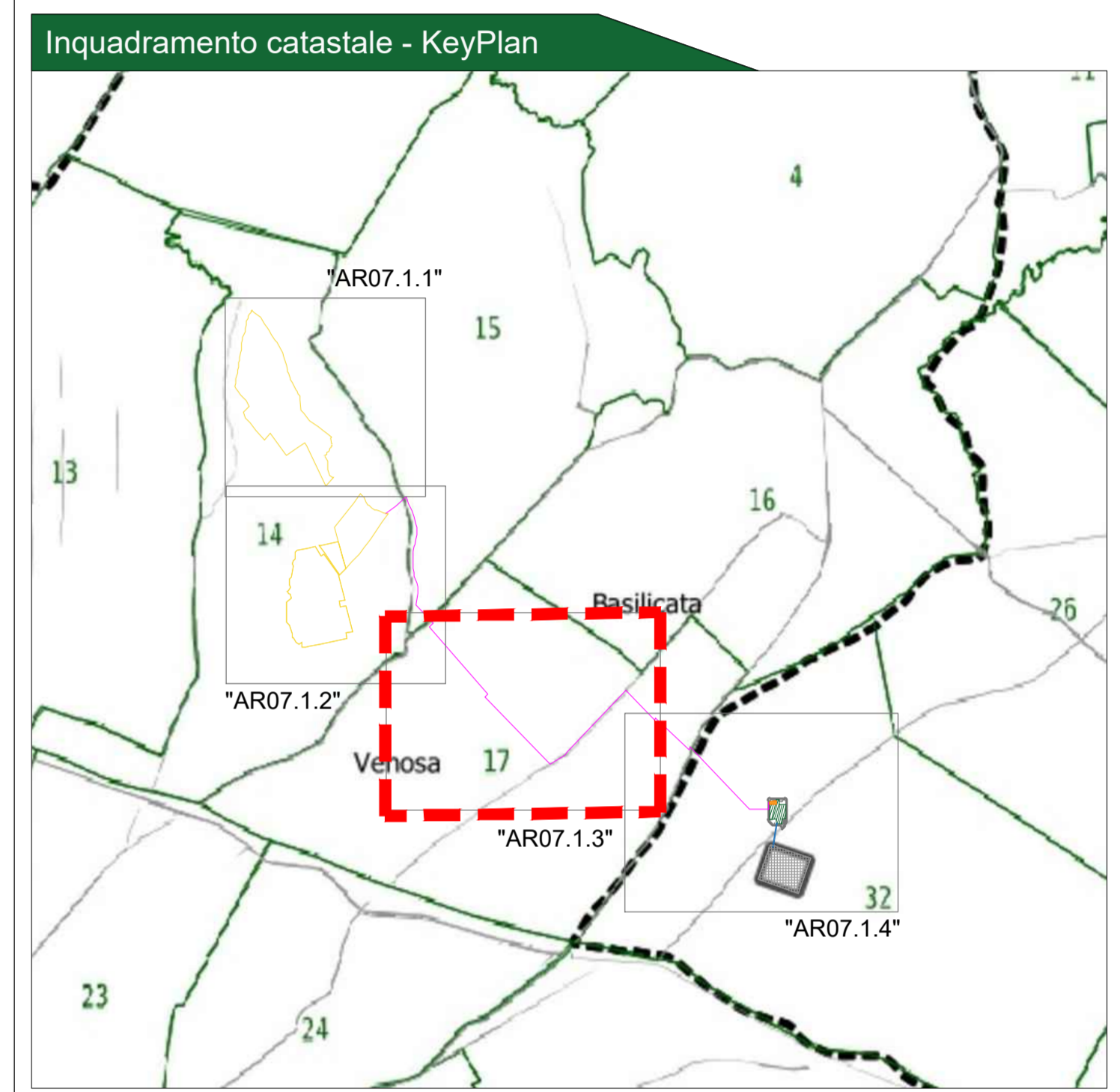
PARTICELLE INTERESSATE DA ESPROPRIO			
AREA STAZIONE UTENTE			
ID	Comune	Foglio	Particella
1	Montemione	32	2

AREA STAZIONE TERNA			
ID	Comune	Foglio	Particella
1	Montemione	32	253
2	Montemione	32	49
3	Montemione	32	58
4	Montemione	32	66
5	Montemione	32	50
6	Montemione	32	105
7	Montemione	32	67

**Legenda generale**

- Arece da espropriare
- Arece in disponibilita' del produttore
- Arece da sottoporre a servitu' di elettrodotto coattivo
- Arece da sottoporre a servitu' di passaggio e di elettrodotto coattivo
- Arece per le quali e' prevista la stipula di convenzione con ente pubblico
- Confine foglio catastale



**COMUNE DI VENOSA (PZ)**

**Impianto Agrivoltaico "MELILLO"**  
della potenza di 20,00 MW in immissione e 19,07 MW in DC  
**PROGETTO DEFINITIVO**

COMITENTE: **GAMMA ARBITER S.p.A.**

PROGETTAZIONE: **TEKNE SOCIETA' DI INGEGNERIA**

PROGETTISTI: **Ing. Renato Pansera (Direttore Tecnico)**

LEGALE RAPPRESENTANTE: **dot. Renato Maggi**

CONSULENTE: **PD**

Tavola: **AR09.3**

File name: **PROGETTO DEFINITIVO**

Protocollo Tekne: **TKA682**

Data 1° emissione: **SETTEMBRE 2022**

Redatto: **L. LOUCCIO**

Verificato: **G. MENTISSO**

Approvato: **M. MENTISSO**

Scala: **1:2.000**