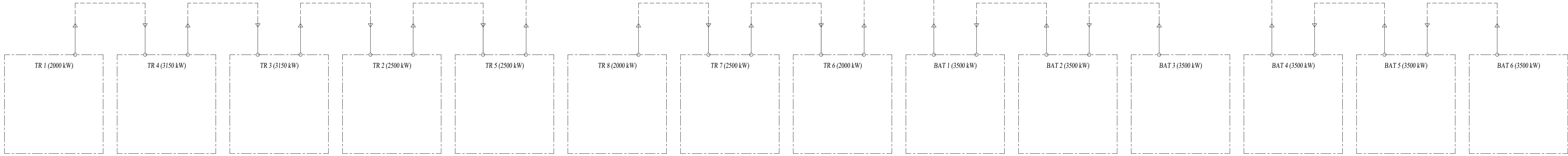
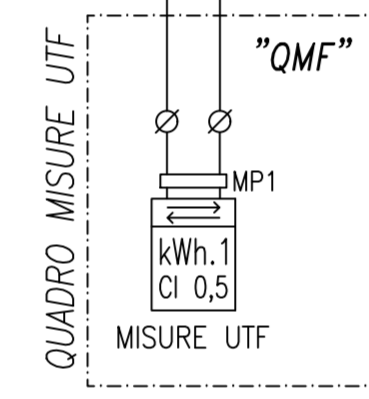


A CABINA DI CONSEGNA MT/AT



COMUNE DI VENOSA (PZ)

Impianto Agrivoltaico "MELILLO"
della potenza di 20,00 MW in immissione e 19,07 MW in DC
PROGETTO DEFINITIVO

COMMITTENTE: **GAMMA ARBITE S.r.l.**
Sede legale: via Mottola 12, 70121, Mottola (BT)
Iscritta presso il Registro delle Imprese di Mottola
Stato di iscrizione: L. 27.12.2018
Capitale Sociale: Euro 19.000,00 i.c.
Soggetti alla Direzione e Coordinamento di
Canadian Solar Inc.
PEC: gammaarbite@gammaarbite.it

PROGETTAZIONE: **TEKNE** SOCIETÀ DI INGEGNERIA
TENE srl
Via Vittorio Veneto 11 - 70133 ANDRIA
Tel: +39 0883 52171 - 52381 - Fax: +39 0883 52015
www.gpprogetti.it e-mail: con@tektne.it

PROGETTISTA: **RENATO FORTINO** (Direttore Tecnico)
LEGALE RAPPRESENTANTE: **TEKNE**
CONSULENTE: **TEKNE**

PD	SCHEMA UNIFILARE GENERALE	Tavola: IE02
PROGETTO DEFINITIVO		File name: www.comunevenosa.it/impv/melillo
Data l'immissione: SETTEMBRE 2022	Verificato: g. p. j.	Approvato: g. p. j.
Scale: 1:1	Protocollo Tekne:	TKA682