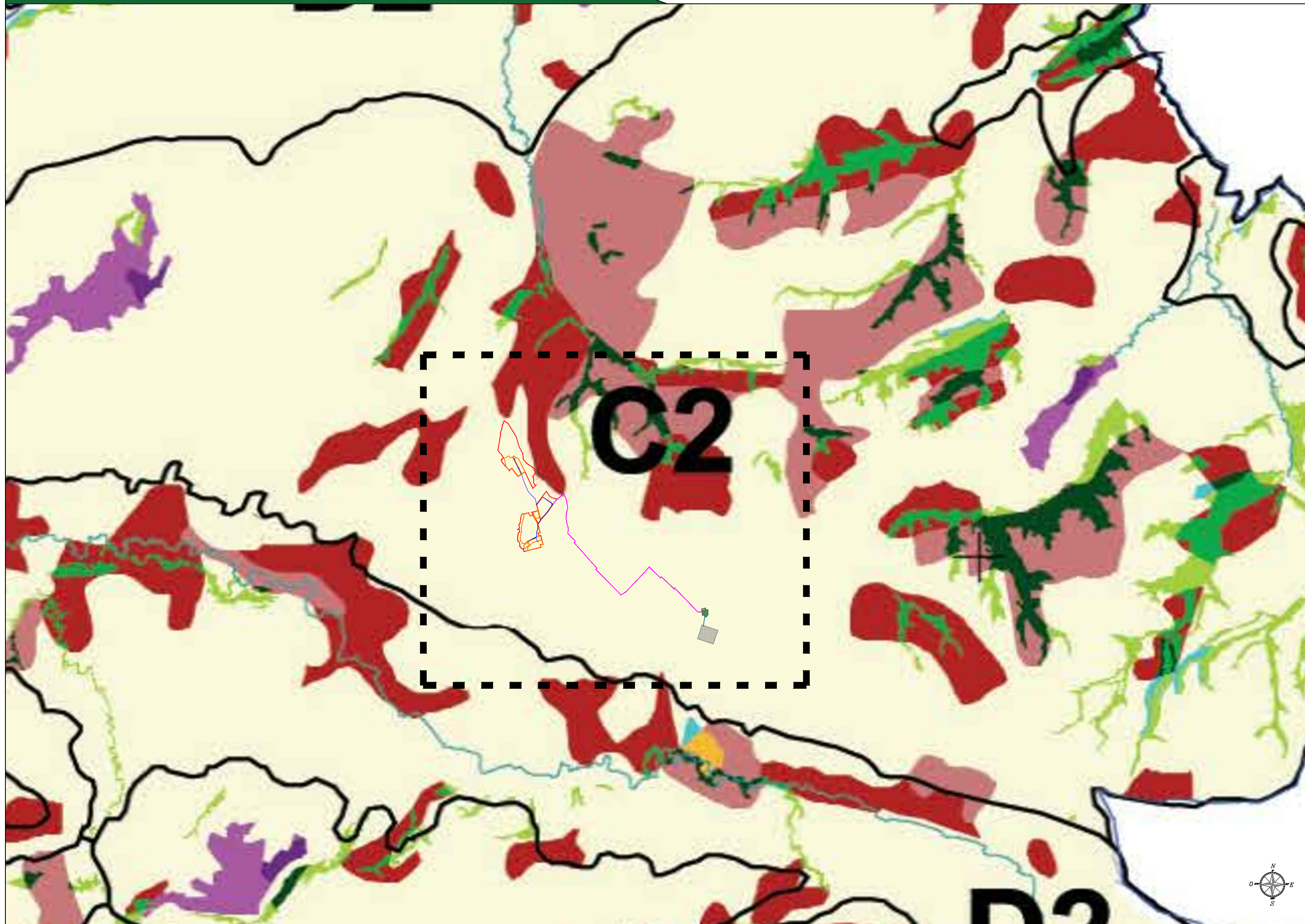
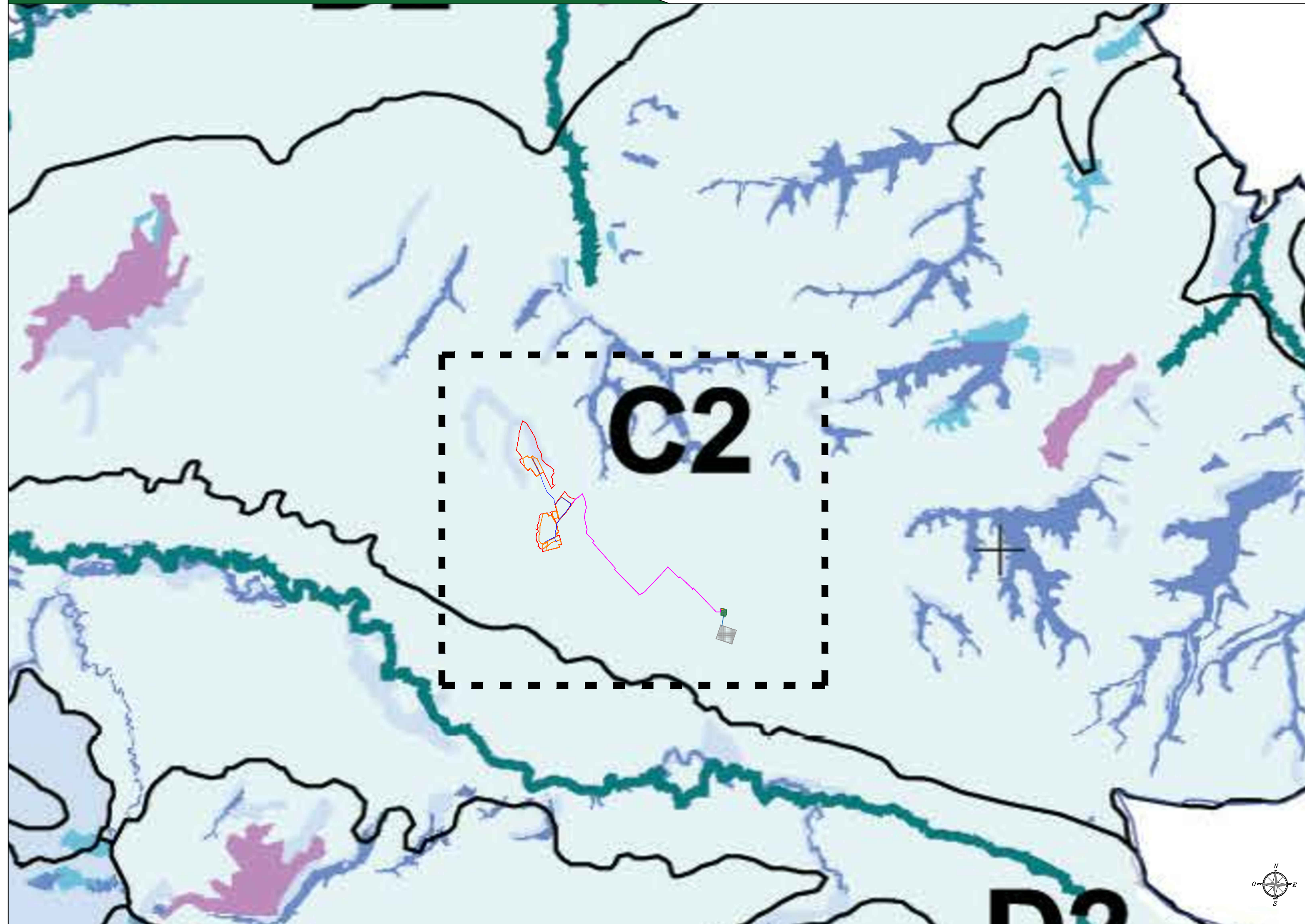


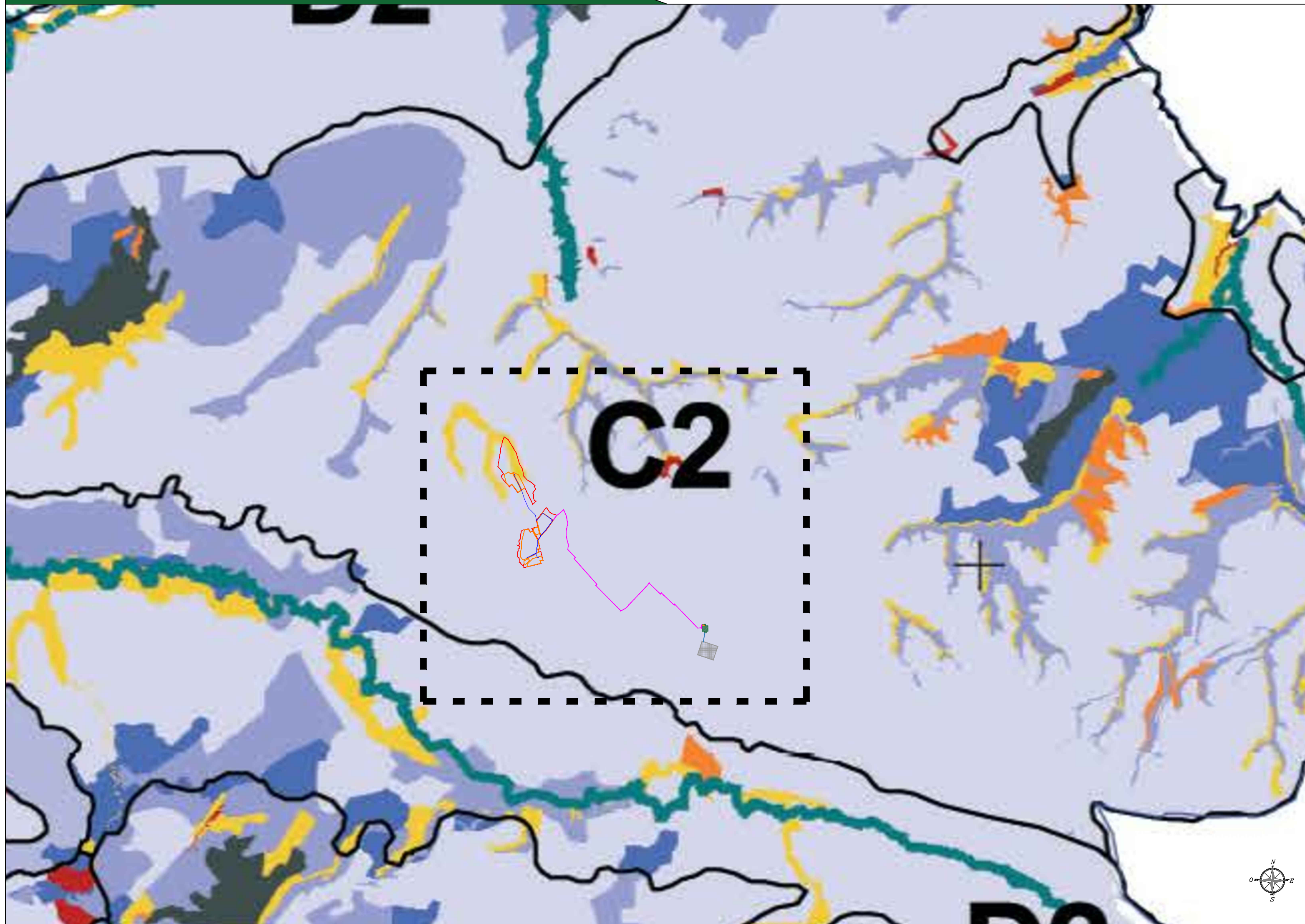
C1: Carta della stabilità delle coperture delle terre - Scala 1:50.000



C2: Carta della qualità ambientale intrinseca - Scala 1:50.000



C3: Carta della rarità - Scala 1:50.000



Legenda

| | | |
|--|---|--|
| <p>C1: Carta della stabilità delle coperture delle terre</p> <p>Classi di stabilità delle coperture delle terre</p> <p>Mantenimento/rafforzamento della qualità ambientale</p> <ul style="list-style-type: none"> 1 - Persistenza forestale e pascolativa 2 - Forestazione dei pascoli 3 - Forestazione di aree agricole 4 - Estensivizzazione pascolativa di aree agricole <p>Diminuzione della qualità ambientale</p> <ul style="list-style-type: none"> 5 - Persistenze agricole 6 - Persistenza urbana 7 - Diboscamento pascolativo 8 - Dissodamento agricolo 9 - Diboscamento agricolo 10 - Urbanizzazione <p>□ Sistemi di terre</p> <ul style="list-style-type: none"> A1 - Alta montagna A2 - Rilievi montani interni A3 - Rilievi montani interni a morfologia ondulata A4 - Rilievi tirrenici B1 - Complesso vulcanico del Vulture C1 - Colline sabbioso-conglomeratiche occidentali C2 - Colline sabbioso-conglomeratiche orientali C3 - Colline argillose D1 - Terrazzi marini D2 - Pianure alluvionali D3 - Pianura costiera <p>∧ Idrografia regionale</p> <p>□ Corpi idrici</p> <p>□ Limiti regionali</p> | <p>C2: Carta della qualità ambientale intrinseca</p> <p>Classi di qualità ambientale intrinseca</p> <ul style="list-style-type: none"> AA - Alta MA - Moderatamente alta MM - Moderata MB - Moderatamente bassa BB - Bassa (aree urbanizzate) <p>□ Sistemi di terre</p> <ul style="list-style-type: none"> A1 - Alta montagna A2 - Rilievi montani interni A3 - Rilievi montani interni a morfologia ondulata A4 - Rilievi tirrenici B1 - Complesso vulcanico del Vulture C1 - Colline sabbioso-conglomeratiche occidentali C2 - Colline sabbioso-conglomeratiche orientali C3 - Colline argillose D1 - Terrazzi marini D2 - Pianure alluvionali D3 - Pianura costiera <p>∧ Idrografia regionale</p> <p>□ Corpi idrici</p> <p>□ Limiti regionali</p> | <p>C3: Carta della rarità</p> <p>Classi di rarità</p> <ul style="list-style-type: none"> < 1 % Molto raro 1 - 3 % Raro 3 - 5 % 5 - 10 % Comune 10 - 20 % 20 - 40 % > 40 % Molto comune <p>□ Sistemi di terre</p> <ul style="list-style-type: none"> A1 - Alta montagna A2 - Rilievi montani interni A3 - Rilievi montani interni a morfologia ondulata A4 - Rilievi tirrenici B1 - Complesso vulcanico del Vulture C1 - Colline sabbioso-conglomeratiche occidentali C2 - Colline sabbioso-conglomeratiche orientali C3 - Colline argillose D1 - Terrazzi marini D2 - Pianure alluvionali D3 - Pianura costiera <p>∧ Idrografia regionale</p> <p>□ Corpi idrici</p> <p>■ Aree urbanizzate</p> <p>□ Limiti regionali</p> |
|--|---|--|

Legenda generale

- Area impianto fotovoltaico a realizzarsi
- Area contrattualizzata impianto fotovoltaico a realizzarsi
- Cavidotto di connessione MT
- Cavidotto di connessione MT tra i lotti
- Linea aerea di connessione AT
- Stazione Elettrica Terna a realizzarsi
- Stazione utente a realizzarsi
- Cabina di elevazione MT/AT a realizzarsi



COMUNE DI VENOSA (PZ)

Impianto Agrivoltaico "MELILLO"
della potenza di 20,00 MW in immissione e 19,07 MW in DC
PROGETTO DEFINITIVO

COMMITTENTE: **CanadianSolar**

PROGETTISTA: **TEKNE SOCIETÀ DI INGEGNERIA**

PROGETTISTA: Dott. Ing. Renato Piaturo (Direttore Tecnico)

LEGALE RAPPRESENTANTE: Dott. P. Piaturo

CONSULENTE: **TEKNE SOCIETÀ DI INGEGNERIA**

PROGETTO DEFINITIVO

FILENAME: RE06-TAV 7.3

DATA 1° EMISSIONE: SETTEMBRE 2022

REDAZIONE: A. DI BARI

VERIFICATO: G. PIERROSSI

APPROVATO: R. PIERROSSI

SCALA: 1:50.000

PROTOCOLLO TEKNE: TKA682