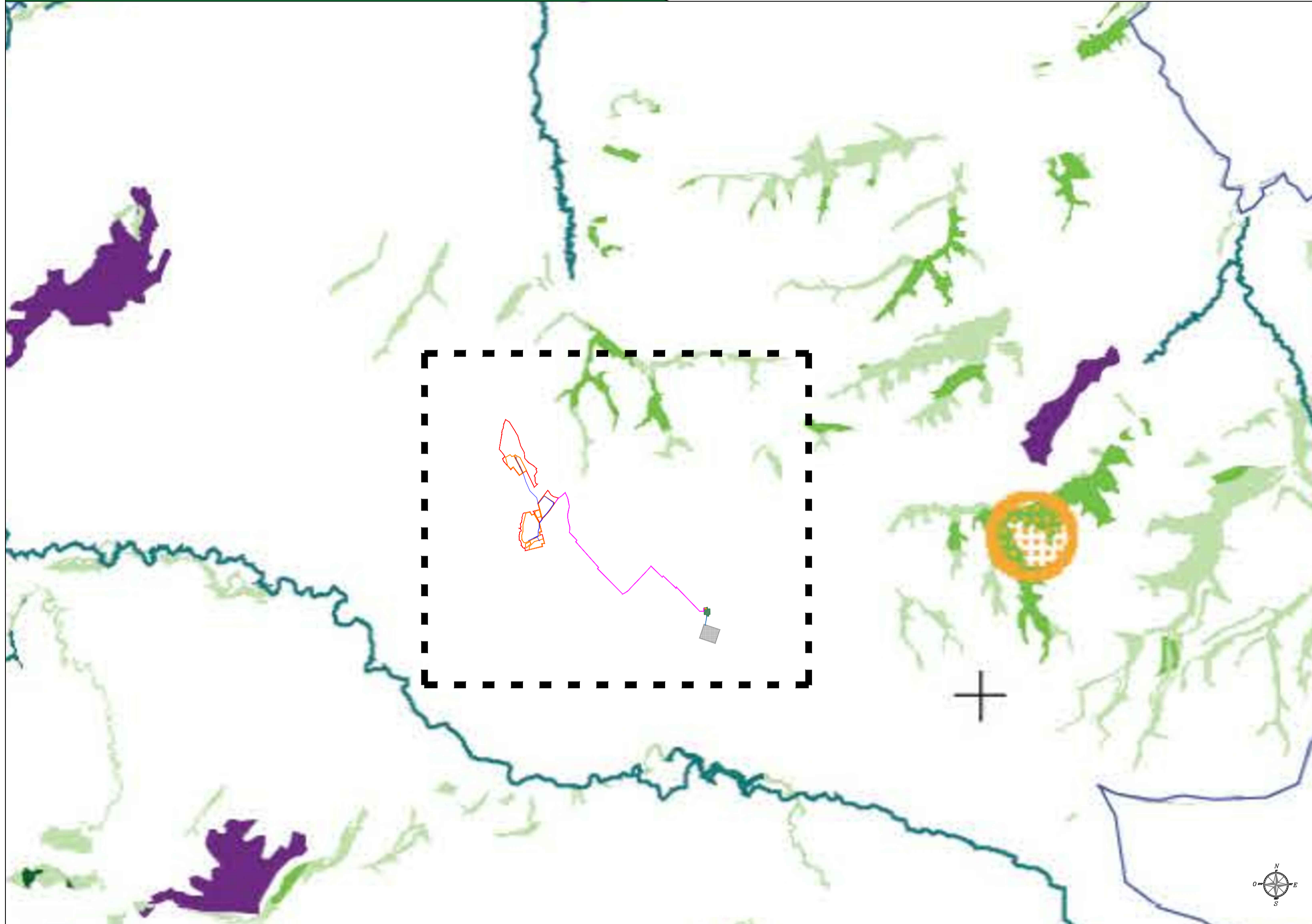
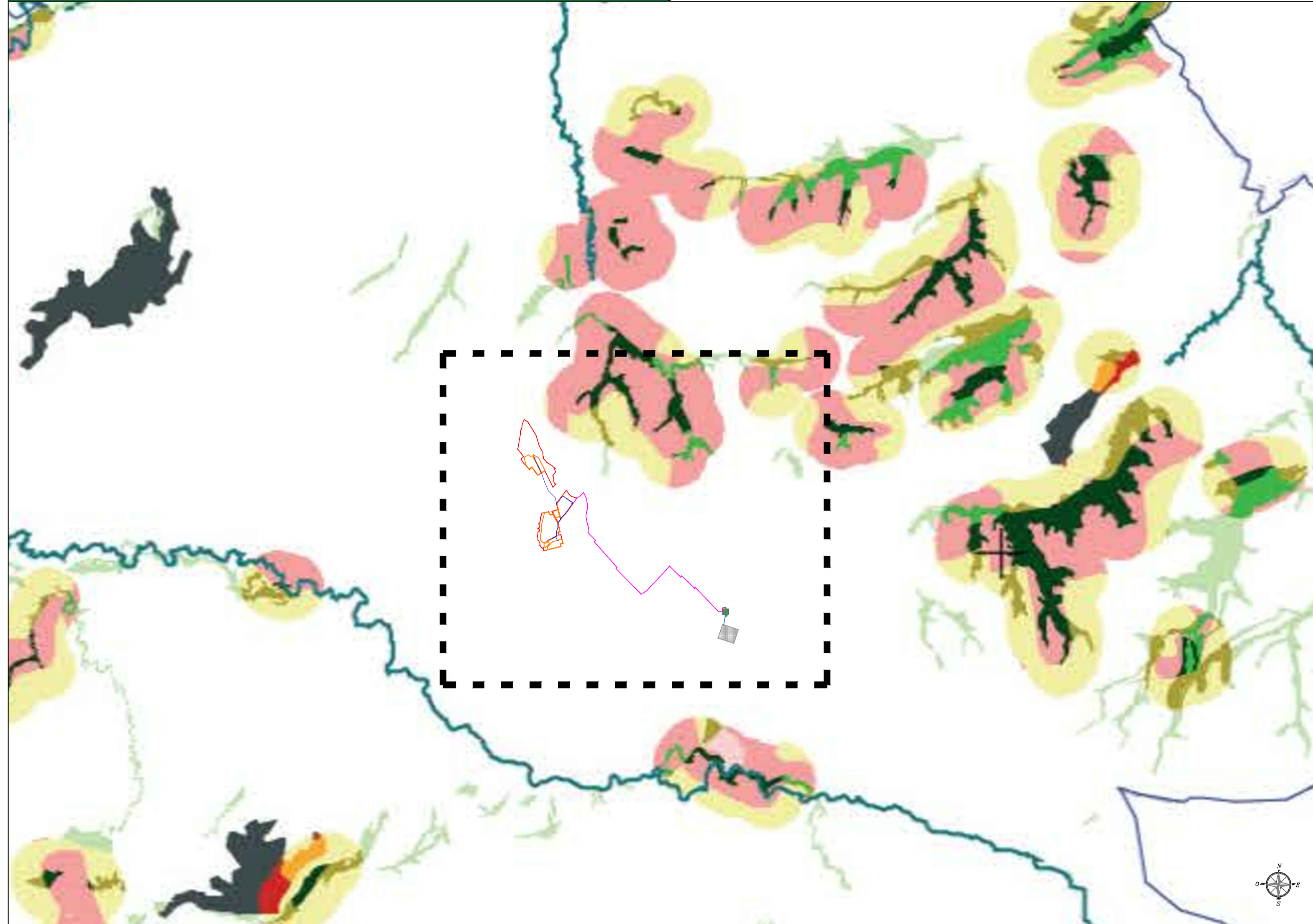


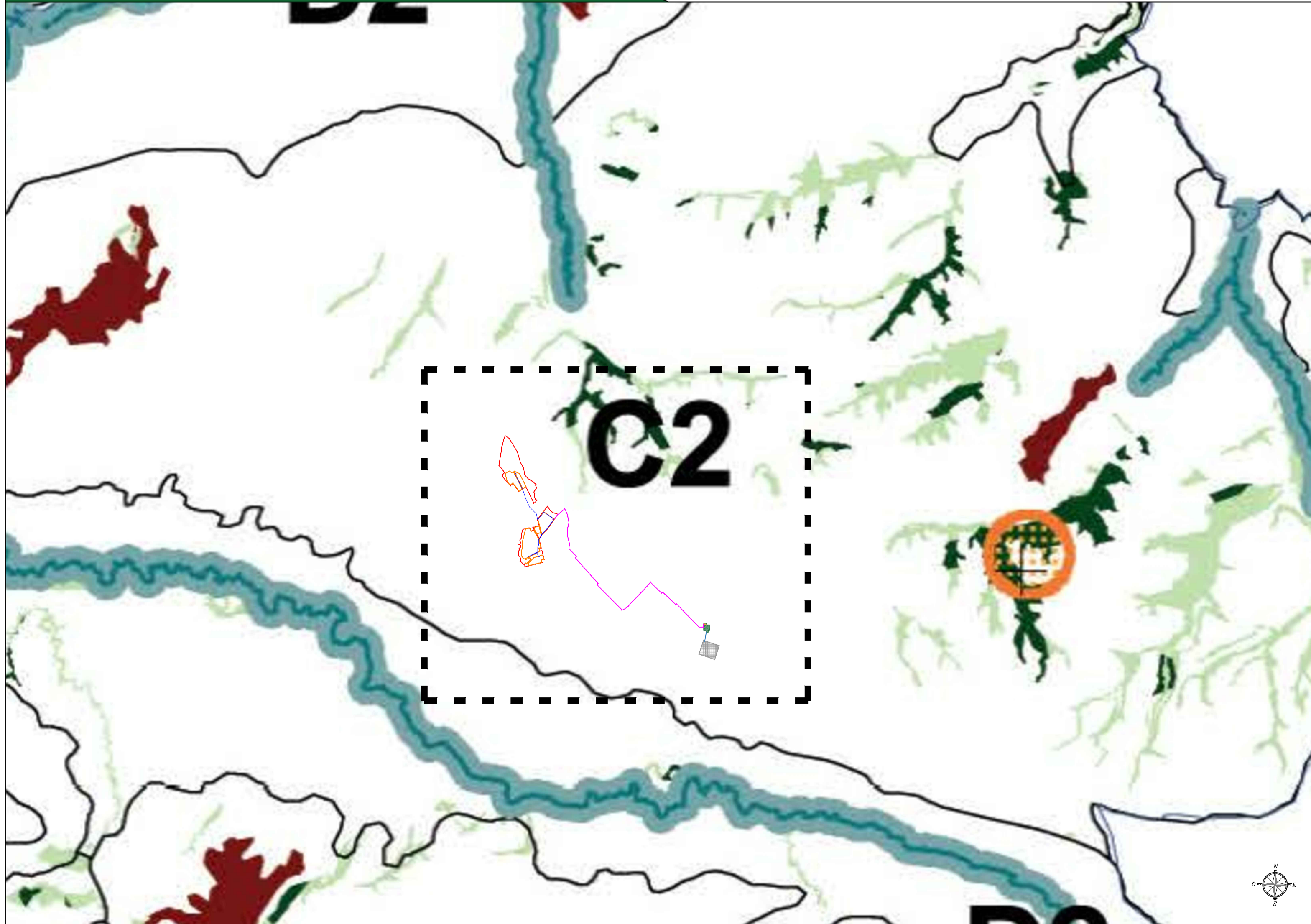
D1: Carta dei nodi della rete ecologica regionale - Scala 1:50.000



D2: Carta delle aree di buffer ecologico - Scala 1:50.000



D3: Schema di rete ecologica regionale - Scala 1:50.000



Legenda

D1: Carta dei nodi della rete ecologica regionale

Classificazione dei nodi secondo l'appartenenza ai sistemi di terre

- Aree centrali del sistema alto-montano
- Aree centrali dei rilievi tirrenici
- Aree centrali del complesso vulcanico del Vulture
- Aree centrali collinari e dei terrazzi marini
- Aree centrali delle pianure alluvionali
- Aree centrali della pianura costiera

Classificazione dei nodi secondo l'appartenenza al Sistema Regionale di Aree Protette (SRAP)

Nodi di primo livello (ricadenti nel SRAP)

- acquatico
- terrestre

Nodi di secondo livello (non ricadenti nel SRAP)

- acquatico
- terrestre

■ Aree a qualità ambientale intrinseca alta e moderatamente alta

— Idrografia regionale

— Corpi idrici

■ Aree urbanizzate

Limiti regionali

D2: Carta delle aree di buffer ecologico

Caratterizzazione delle aree di buffer ecologico

- Aree naturali ad alta potenzialità
- Mosaici in corso di rinaturalizzazione
- Aree di contatto stabilizzato tra aree agricole e naturali
- Aree di contatto stabilizzato tra aree urbane ed aree naturali
- Aree a bassa criticità
- Aree a media criticità
- Aree a forte criticità

■ Aree di persistenza forestale e pascolativa

■ Aree a qualità ambientale intrinseca alta e moderatamente alta

— Idrografia regionale

— Corpi idrici

■ Aree urbanizzate

Limiti regionali

D3: Schema di rete ecologica regionale

Nodi della rete ecologica regionale

- Nodi di primo livello terrestri
- Nodi di primo livello acquatici
- Nodi di secondo livello terrestri
- Nodi di secondo livello acquatici

■ Aree di persistenza forestale e pascolativa

■ Aree a qualità ambientale intrinseca alta e moderatamente alta

Direttrici di connessione ecologica regionale

- Direttrici di connessione dei nodi costieri
- Direttrici di connessione associate ai corridoi fluviali principali
- Direttrici di connessione dei nodi montani e collinari

Sistema regionale delle aree protette

Sistemi di terre

- A1 - Alta montagna
- A2 - Rilievi montani interni
- A3 - Rilievi montani interni a morfologia ondulata
- A4 - Rilievi tirrenici
- B1 - Complesso vulcanico del Vulture
- C1 - Colline sabbioso-conglomeratiche occidentali
- C2 - Colline sabbioso-conglomeratiche orientali
- C3 - Colline argillose
- D1 - Terrazzi marini
- D2 - Pianure alluvionali
- D3 - Pianura costiera

— Idrografia regionale

— Corpi idrici

■ Aree urbanizzate

Limiti regionali

Legenda generale

- Area impianto fotovoltaico a realizzarsi
- Area contrattualizzata impianto fotovoltaico a realizzarsi
- Cavidotto di connessione MT
- Cavidotto di connessione MT tra i lotti
- Linea aerea di connessione AT
- Stazione Elettrica Terna a realizzarsi
- Stazione utente a realizzarsi
- Cabina di elevazione MT/AT a realizzarsi

Provincia di Potenza - KeyPlan





COMUNE DI VENOSA (PZ)



Impianto Agrivoltaico "MELILLO"
 della potenza di 20,00 MW in immissione e 19,07 MW in DC
PROGETTO DEFINITIVO

COMMITTENTE:

CanadianSolar

Sede legale: via Merano 55, 20121, Milano (MI)
 Iscritta presso il Registro delle Imprese di Milano
 Numero di iscrizione C.F. e P.F.A.: 11802020605
 Capitale Sociale: Euro 10.000.000 i.v.
 Soggetta alla Direzione e Coordinamento di Canadian Solar Inc.
 PEC: power@canadiansolar.it

PROGETTISTA:

TEKNE
 SOCIETÀ DI INGEGNERIA

LEGALE RAPPRESENTANTE:

dot. Renato Piaturo

CONSULENTE:

TEKNE

PROGETTISTA:

Dot. Ing. Renato Piaturo
 (Direttore Tecnico)

LEGALE RAPPRESENTANTE:

dot. Renato Piaturo

CONSULENTE:

TEKNE

PROGETTO DEFINITIVO

SEPTEMBRE 2022

STUDIO DI IMPATTO AMBIENTALE
 - Carta della Rete Ecologica D1, D2 e D3 -

Tavola: **RE06-TAV 7.4**
 Filename:
 TAV06RE06-TAV7.4-RE06-TAV7.4

Data 1° emissione:

Redatto:

Verificato:

Approvato:

Scala:

A. DI BARI

G. PIERROSSI

R. PIERROSSI

1:50.000

Protocollo Tekne:

TKA682