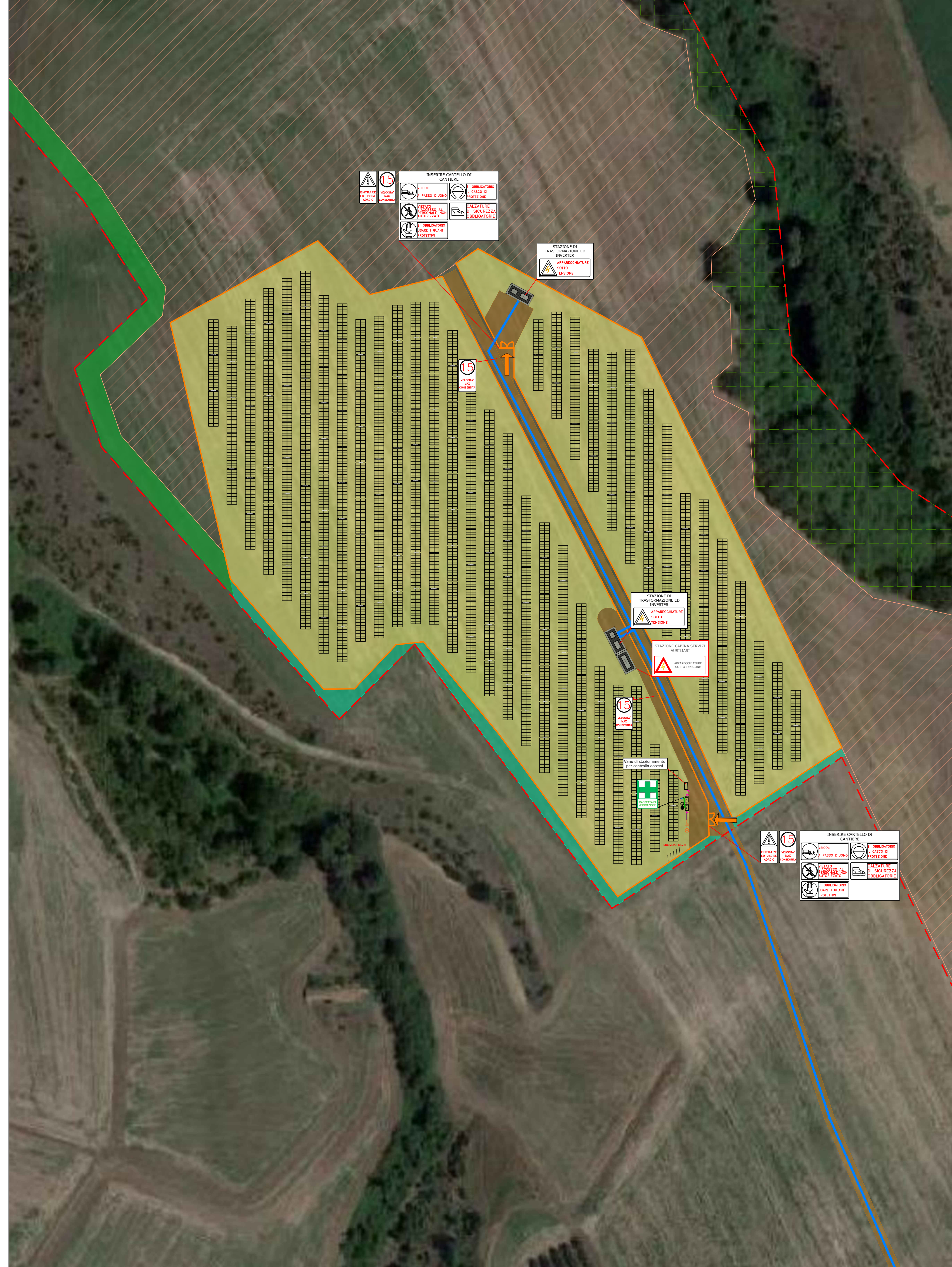


Planimetria di cantiere su base ortofoto - Particolare LOTTO A-B - Scala 1:1000



Planimetria di cantiere su base ortofoto - Particolare LOTTO C-D-E-F-G - Scala 1:2000



Inquadramento generale su base ortofoto impianto fotovoltaico - Scala 1:2000



- Legenda generale**
- Ingresso campo fotovoltaico
  - Perimetro catastale impianto
  - Perimetro recinzione impianto
  - Caviodotto di connessione MT
  - Caviodotto di connessione MT tra i lotti
  - Linee elettriche aeree esistenti
  - Uliveto esistente
  - Pascolo arborato con mandorli sparsi
  - Area interna alle recinzioni adibita a pascolo
  - Uliveto perimetrale
  - Alberi esistenti
  - Alberi alto fusto (Olimo Campestre)
  - Sassaie per rettili
  - Stringhe di tipo "tracker" composte da 26x2 o 26x3 moduli fotovoltaici da 655W
  - Viabilità interna impianto
  - Strada esistente
  - Cabina di consegna
  - Cabina servizi ausiliari
  - Cabine trasformatore di campo
  - Cabine per Storage
  - Deposito temporaneo acqua potabile
  - Uffici
  - Proiettore luminoso
  - Generatore elettrico

**COMUNE DI VENOSA (PZ)**

**Impianto Agrivoltaico "MELILLO"**  
 della potenza di 20,00 MW in immissione e 19,07 MW in DC  
**PROGETTO DEFINITIVO**

COMITANTE: **CANADIAN SOLAR**

PROGETTAZIONE: **TEKNE** SOCIETÀ DI INGEGNERIA

PROGETTISTA: **STUDIO PERITO S.P.A. P.E.S.**

LEGALE RAPPRESENTANTE: **STUDIO PERITO S.P.A. P.E.S.**

CONSULENTE: **STUDIO PERITO S.P.A. P.E.S.**

<b>PD</b>	<b>PRIME INDICAZIONI SICUREZZA</b> - PLANIMETRIA DI CANTIERE -	Tavola: <b>RE17-AII.1</b>
Data l'emissione: <b>SETTEMBRE 2022</b>		File name: <b>impantagrivolt_melillo_re17_aii.1.dwg</b>
Redatto: <b>[Nome]</b>	Verificato: <b>[Nome]</b>	Scala: <b>1:2000</b>
e. permesso: <b>[Nome]</b>	Approvato: <b>[Nome]</b>	e. permesso: <b>[Nome]</b>
Protocollo: <b>TKA682</b>		