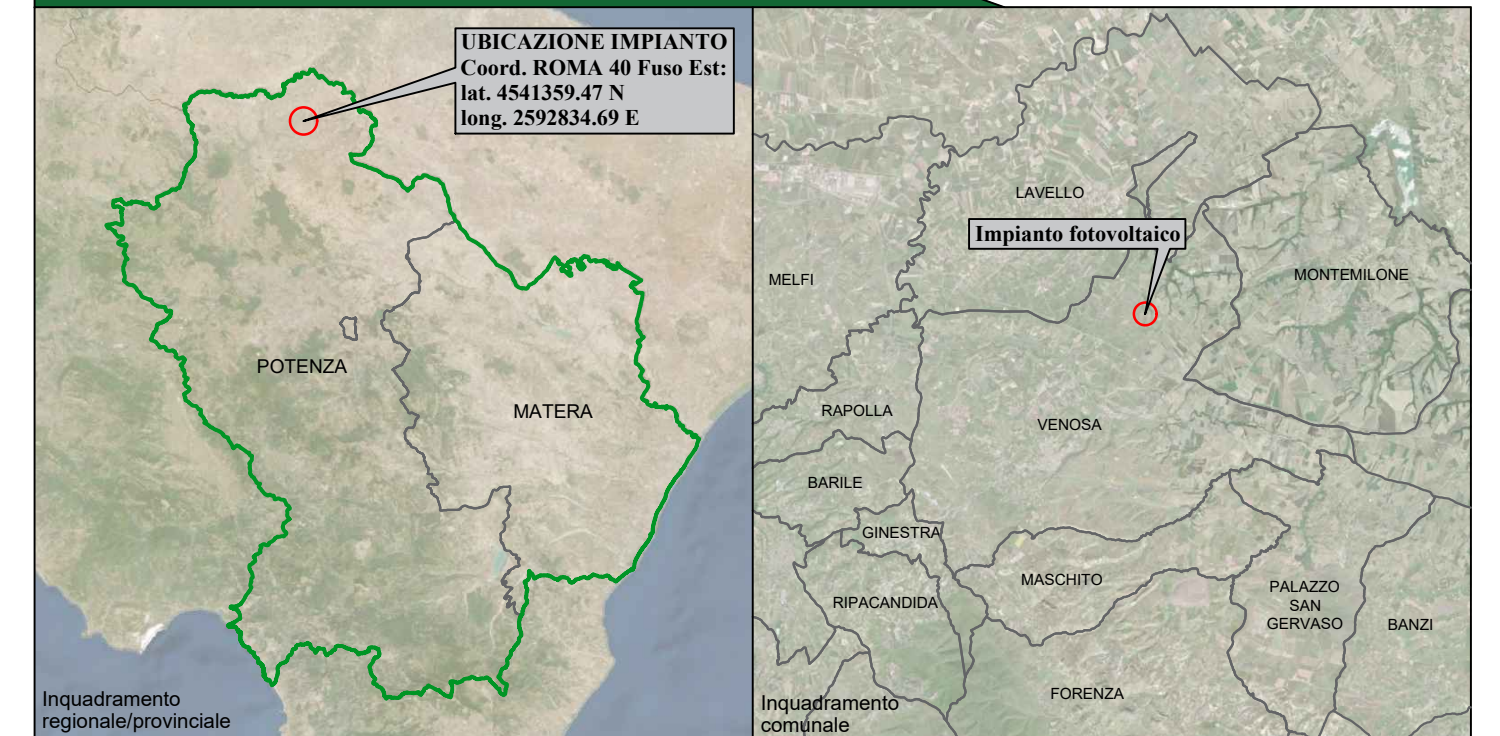


Legenda generale

- Area contrattualizzata impianto agrivoltaico a realizzarsi
- Perimetro recinzione impianto
- Cavidotto di connessione MT
- Cavidotto di connessione MT tra i due lotti
- Linea aerea di connessione AT
- Stazione Elettrica Terna a realizzarsi
- Stazione utente a realizzarsi
- Cabina di elevazione MT/AT a realizzarsi

Provincia di Potenza - KeyPlan





**COMUNE DI VENOSA (PZ)**

**Impianto Agrivoltaico "MELILLO"**  
 della potenza di 20,00 MW in immissione e 19,07 MW in DC  
**PROGETTO DEFINITIVO**

COMMITTENTE: **GAMMA ARIETE S.r.l.**  
 Sede legale: via Mercato 3/5, 20121, Milano (MI)  
 Iscritta presso il Registro delle Imprese di Milano  
 Numero di iscrizione: C.F. e P.IVA: 11850920965  
 Capitale Sociale: Euro 10.000,00 I.S.  
 Soggetta alla Direzione e Coordinamento di Canadian Solar Inc.  
 PEC: [gammarietesrl@lamiapoc.it](mailto:gammarietesrl@lamiapoc.it)

PROGETTAZIONE: **TEKNE** SOCIETÀ DI INGEGNERIA  
 TEKNE srl  
 Via Vincenzo Gioberti, 11 - 78123 ANDRIA  
 Tel: +39 0883 553714 - 552841 - Fax: +39 0883 552915  
 www.gruppoitekne.it e-mail: [contatti@gruppoitekne.it](mailto:contatti@gruppoitekne.it)

PROGETTISTA: **Dot. Ing. Renato Pertuso** (Direttore Tecnico)  
 LEGALE RAPPRESENTANTE: **dot. Renzo Mansi**  
 CONSULENTE:

|   |   |  |
|---|---|--|
| <b>PD</b><br>PROGETTO DEFINITIVO            | <b>COROGRAFIA AREA DI IMPIANTO</b>      | Tavola:<br><b>MISE_AR01</b><br>Filename:<br><small>TKA682\DW\PEL_1885-CorografiaAreaDiImpianto.dwg</small> |
| Data 1ª emissione:<br><b>SETTEMBRE 2022</b> | Redatto:<br><small>S. DI LILLO</small>  | Verificato:<br><small>G. PERTOSO</small>   |
|   | Approvato:<br><small>R. PERTUSO</small> | Scala:<br>1:10.000   |
| Protocollo Tekne:                           |   | TKA682   |