

Legenda

Perimetrazioni ottenute con studi idrologico-idraulici di dettaglio sul reticolo idrografico principale

I.4 - Pericolosità idraulica molto elevata* (Tr=tempo di ritorno)

aree interessate da allagamenti per eventi di piena con un Tr inferiore o uguale a 30 anni
* per queste aree si applicano anche le disposizioni di cui alla LR.n.21/2012

I.3 - Pericolosità idraulica elevata

aree interessate da allagamenti per eventi di piena con un Tr compreso tra 30 e 200 anni

I.2 - Pericolosità idraulica media

aree interessate da allagamenti per eventi di piena con un Tr superiore a 200 anni

I.1 - Pericolosità idraulica bassa

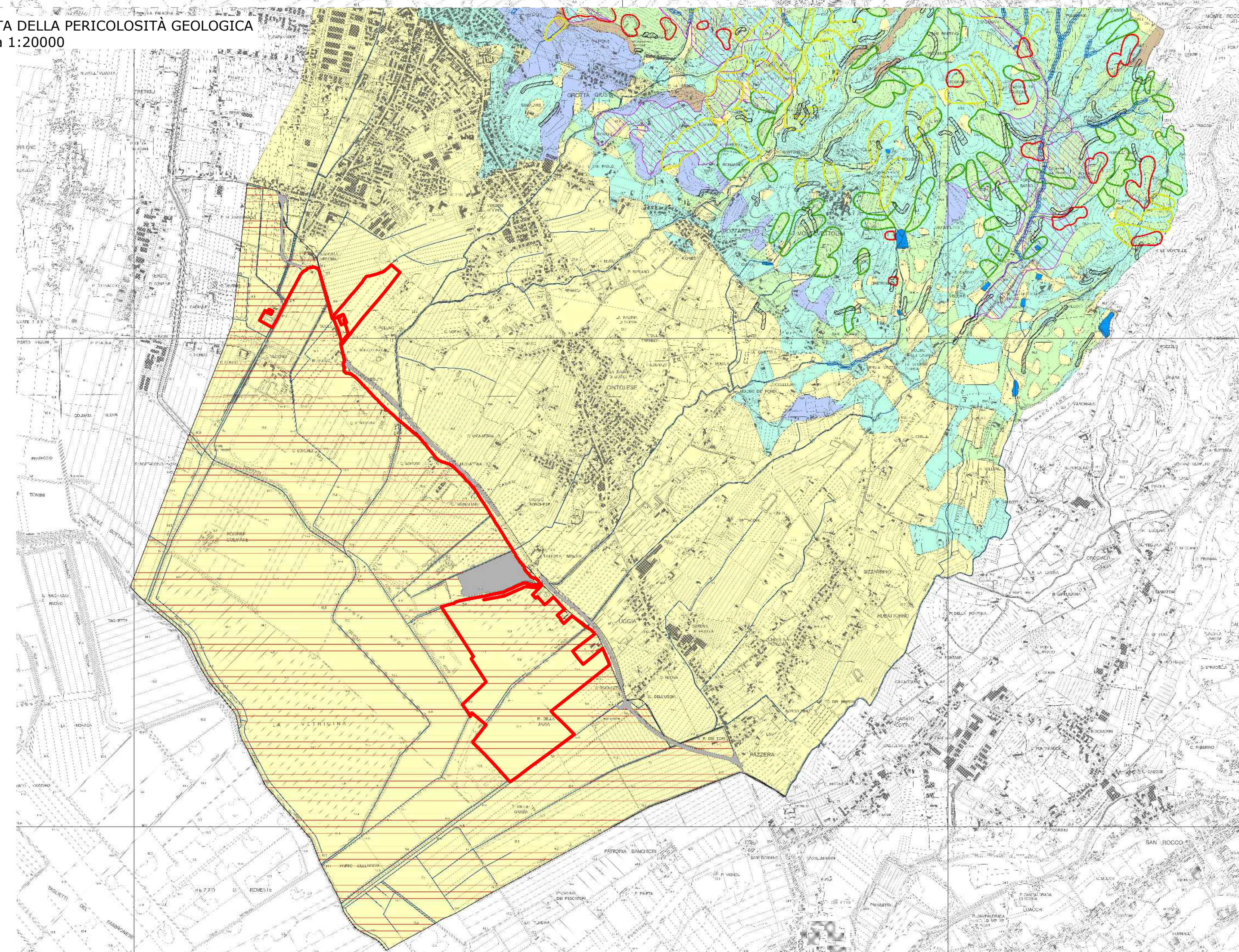
aree collinari e/o di alto morfologico non soggette alle dinamiche fluviali

Area di approfondimento dello studio idrologico-idraulico relativo ai corsi d'acqua Rio Pietraie, Rio Gerbi e Rio di Bronzuoli

Interventi strutturali di cui al Piano Stralcio Rischio Idraulico dell'Autorità di Bacino del Fiume Arno

Interventi di tipo "B", casse d'esondazione (norma 3 del DPCM 5/11/99)

corsi d'acqua iscritti nell'elenco delle acque pubbliche - RD. 1775/33 (da PTC)



Pericolosità geologica molto elevata (G.4)

frana attiva
 alveo in approfondimento

Pericolosità geologica elevata (G.3)

frana quiescente
 area potenzialmente instabile in base alla giacitura delle formazioni stratificate
 area di potenziale instabilità dovuta alla pendenza del versante:
- terreni argillosi con pendenze >10%
- terreni sabbiosi con pendenze >25%
- terreni litoidi molto fratturati con pendenze >35%
- terreni litoidi poco fratturati e di buona qualità con pendenze >50%
 corpo detritico su versante con pendenza >25%
 area interessata da rilevanti manomissioni antropiche
 corpo d'acqua e relativo paramento
 scarpata di erosione non attiva o quiescente
 area caratterizzata da terreni con scadenti caratteristiche geotecniche

Pericolosità geologica media (G.2)

area interessata da frane non attive
 corpo detritico su versante con pendenza <25%
 area di potenziale instabilità dovuta alla pendenza del versante:
- terreni argillosi con pendenze <10%
- terreni sabbiosi con pendenze <25%
- terreni litoidi molto fratturati con pendenze <35%
- terreni litoidi poco fratturati e di buona qualità con pendenze <50%

Pericolosità geologica bassa (G.1)

area in cui non sussistono fattori litologici e giacaturali predisponenti il verificarsi di processi morfoevolutivi

LEGENDA

Opere in progetto

Comune
MONSUMMANO TERME

Provincia
PISTOIA



Salvetti Graneroli
engineering

**IMPIANTO SOLARE AGRIVOLTAICO
DI MONSUMMANO**

Progetto

**IMPIANTO AGRIVOLTAICO A TERRA PER LA
PRODUZIONE DI ENERGIA ELETTRICA SITO
NEL COMUNE DI MONSUMMANO TERME (PT)**
Istanza di valutazione di impatto ambientale per la costruzione
e l'esercizio di impianti di produzione di energia elettrica
alimentati da fonti rinnovabili ai sensi degli artt. 23, 24-24 bis e
25 del D.Lgs.152/2006

PROGETTO DEFINITIVO

Oggetto

B - INQUADRAMENTI
Regolamento urbanistico - Piano strutturale - Carta della pericolosità
geologica e carta della pericolosità idraulica

Aggiornamenti

Rev.	Data	Descrizione
0	03/04/2023	Emissione

Committente

RNE6 S.R.L.
Viale San Michele del Carso, 22
20144 Milano (MI)

Data

03/04/2023

Scala

1:20000

Tavola

B.10_00

Progettista



SONDRIO L. Mallero Cadorna, 49
Tel: 0342.214625
Fax: 0342.219970
E-mail: info@salvettingraneroli.com
PEC: salvettingraneroliengineering@pec.it
C.F./P.IVA: 01013400146