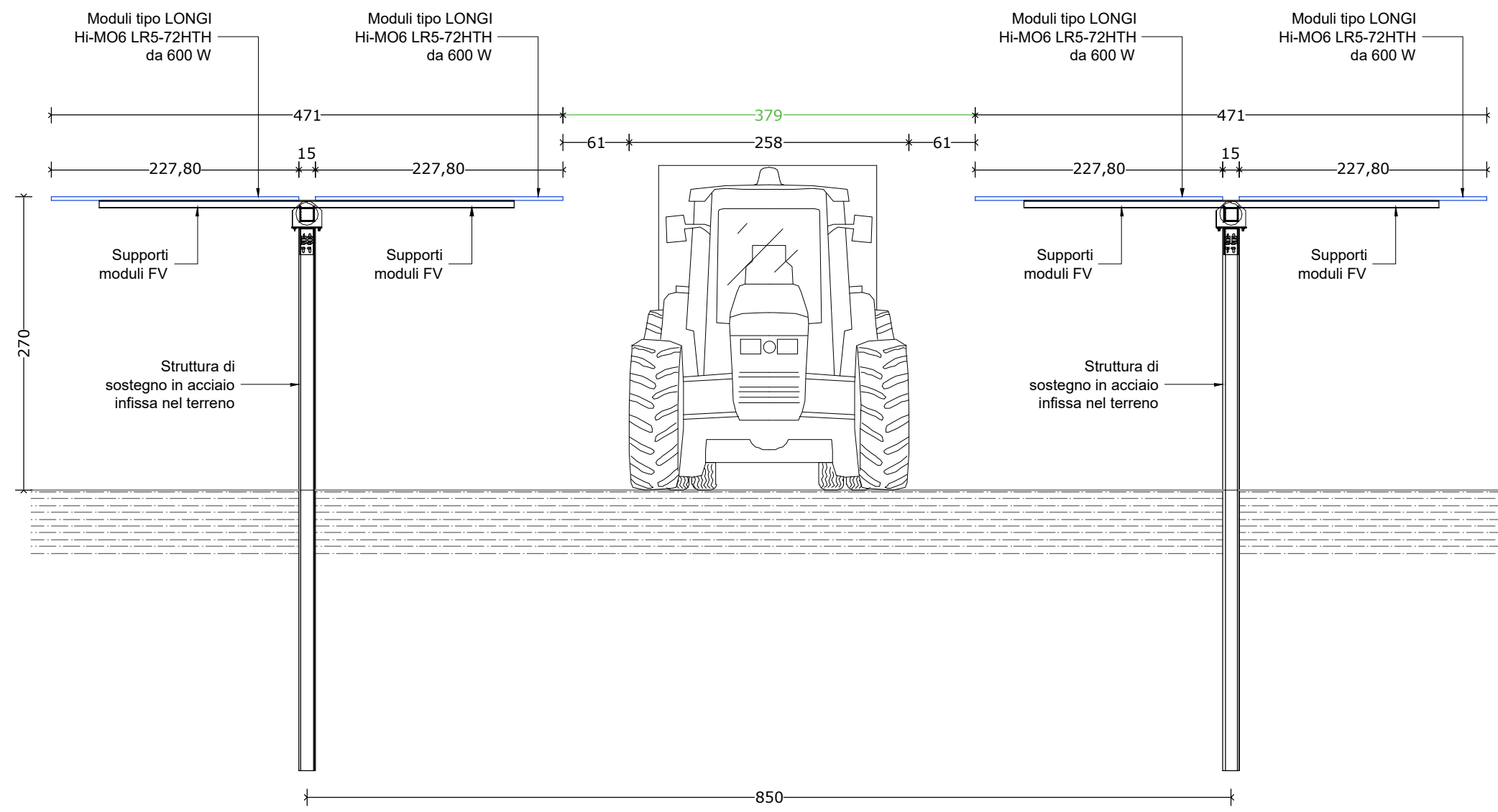
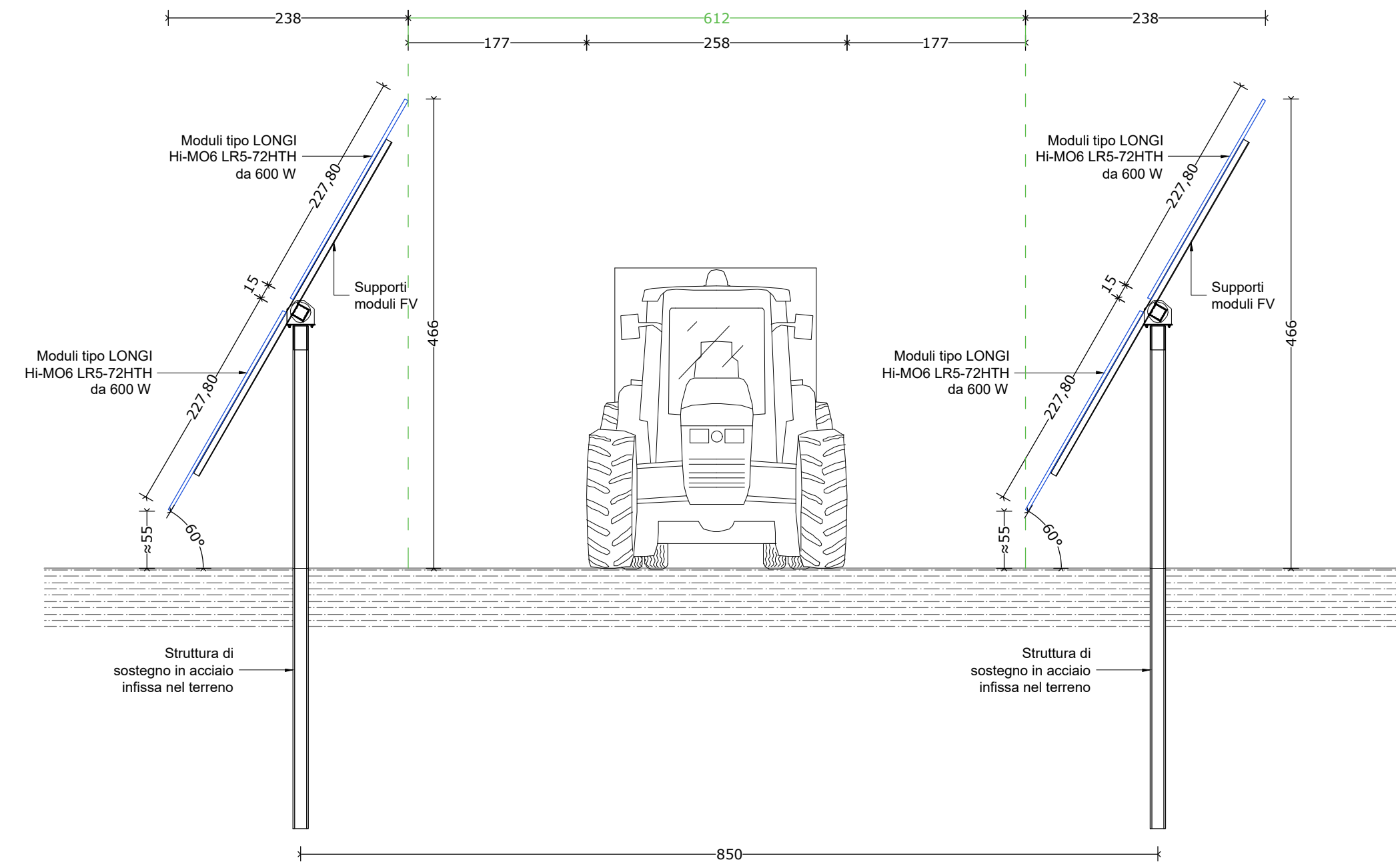


PARTICOLARE TRACKER
NOON POSITION
Scala 1:50



PARTICOLARE TRACKER
MORNING POSITION
Scala 1:50



REQUISITO A.1 - Superficie minima per l'attività agricola

| | |
|---|---------------|
| S_{tot} - Superficie totale impianto | 593'696,32 mq |
| $S_{agricola}$ - Superficie agricola | 422'531,19 mq |
| $S_{agricola} \geq 0,7 \cdot S_{tot}$ | |
| $S_{agricola} = 71,17\%$ della S_{tot} - VERIFICATO | |

REQUISITO A.2 - Percentuale di superficie complessiva coperta dai moduli (LAOR)

| | |
|---|-----------------------------------|
| S_{tot} - Superficie totale impianto | 593'696,32 mq |
| S_{pv} - Superficie totale ingombro moduli PV | 2,583 mq · 91'920 = 237'452,52 mq |
| LAOR $\leq 40\%$ | |
| LAOR = 40,00% - VERIFICATO | |

REQUISITO B.2 - Producibilità elettrica minima

| | |
|---|------------------|
| FV_{agri} - Produzione elettrica impianto agrivoltaico | 1,50 GWh/ha/anno |
| $FV_{standard}$ - Produzione elettrica impianto fotovoltaico standard | 1,56 GWh/ha/anno |
| $FV_{agri} \geq 0,6 \cdot FV_{standard}$ | |
| $FV_{agri} = 0,96 FV_{standard}$ - VERIFICATO | |

LOTTO NORD

REQUISITO A.1 - Superficie minima per l'attività agricola

| | |
|---|---------------|
| S_{tot} - Superficie totale lotto Nord | 315'443,59 mq |
| $S_{agricola}$ - Superficie agricola lotto Nord | 227'600,52 mq |
| $S_{agricola} \geq 0,7 \cdot S_{tot}$ | |
| $S_{agricola} = 72,15\%$ della S_{tot} - VERIFICATO | |

REQUISITO A.2 - Percentuale di superficie complessiva coperta dai moduli (LAOR)

| | |
|--|-----------------------------------|
| S_{tot} - Superficie totale lotto Nord | 315'443,59 mq |
| S_{pv} - Superficie totale ingombro moduli PV lotto Nord | 2,583 mq · 48'840 = 126'166,03 mq |
| LAOR $\leq 40\%$ | |
| LAOR = 40,00% - VERIFICATO | |

LOTTO SUD

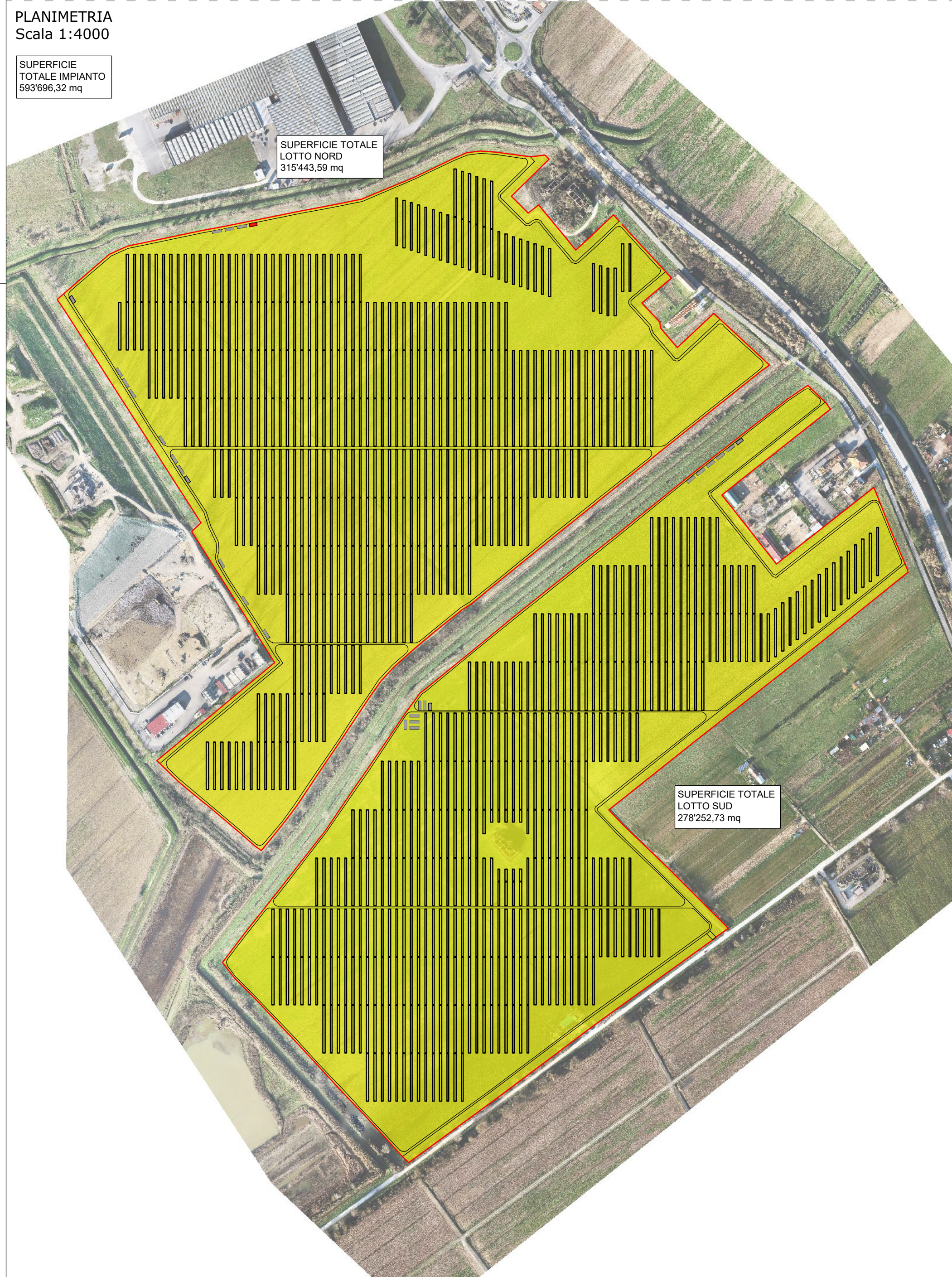
REQUISITO A.1 - Superficie minima per l'attività agricola

| | |
|---|---------------|
| S_{tot} - Superficie totale lotto Sud | 278'252,73 mq |
| $S_{agricola}$ - Superficie agricola lotto Sud | 194'930,67 mq |
| $S_{agricola} \geq 0,7 \cdot S_{tot}$ | |
| $S_{agricola} = 70,06\%$ della S_{tot} - VERIFICATO | |

REQUISITO A.2 - Percentuale di superficie complessiva coperta dai moduli (LAOR)

| | |
|---|-----------------------------------|
| S_{tot} - Superficie totale lotto Sud | 278'252,73 mq |
| S_{pv} - Superficie totale ingombro moduli PV lotto Sud | 2,583 mq · 43'080 = 111'286,50 mq |
| LAOR $\leq 40\%$ | |
| LAOR = 39,99% - VERIFICATO | |

PLANIMETRIA
Scala 1:4000



PLANIMETRIA
Scala 1:4000



PLANIMETRIA
Scala 1:4000



Comune: MONSUMMANO TERME Provincia: PISTOIA



Salveti Graneroli engineering

IMPIANTO SOLARE AGRIVOLTAICO DI MONSUMMANO

Progetto
IMPIANTO AGRIVOLTAICO A TERRA PER LA PRODUZIONE DI ENERGIA ELETTRICA SITO NEL COMUNE DI MONSUMMANO TERME (PT)
Istanza di valutazione di impatto ambientale per la costruzione e l'esercizio di impianti di produzione di energia elettrica alimentati da fonti rinnovabili ai sensi degli artt. 23, 24-24 bis e 25 del D.Lgs.152/2006

PROGETTO DEFINITIVO

Oggetto
C - CIVILI CAMPO 1 Agrivoltaico

Aggiornamenti

| Rev. | Data | Descrizione |
|------|------------|-------------|
| 0 | 03/04/2023 | Emissione |

Committente
RNE5 S.R.L.
Viale San Michele del Carso, 22
20144 Milano (MI)

Data: 03/04/2023
Scala: 1:50 / 1:4000
Tavola: C.17_00

Progettista
Dott. Ing. STEFANO SALVETTI
n. 459 sezione A
Dott. Ing. CARLO GRANEROLI
n. 517 sezione A
PEC: salvetti@graneroliengineering.it
C.F.P. IVA: 01013400146

SONDRIO L. Malterio Cadorna, 49
Tel: 0342.216005
Fax: 0342.219070
Email: info@salvetigraneroli.com
PEC: salvetti@graneroliengineering.it
C.F.P. IVA: 01013400146