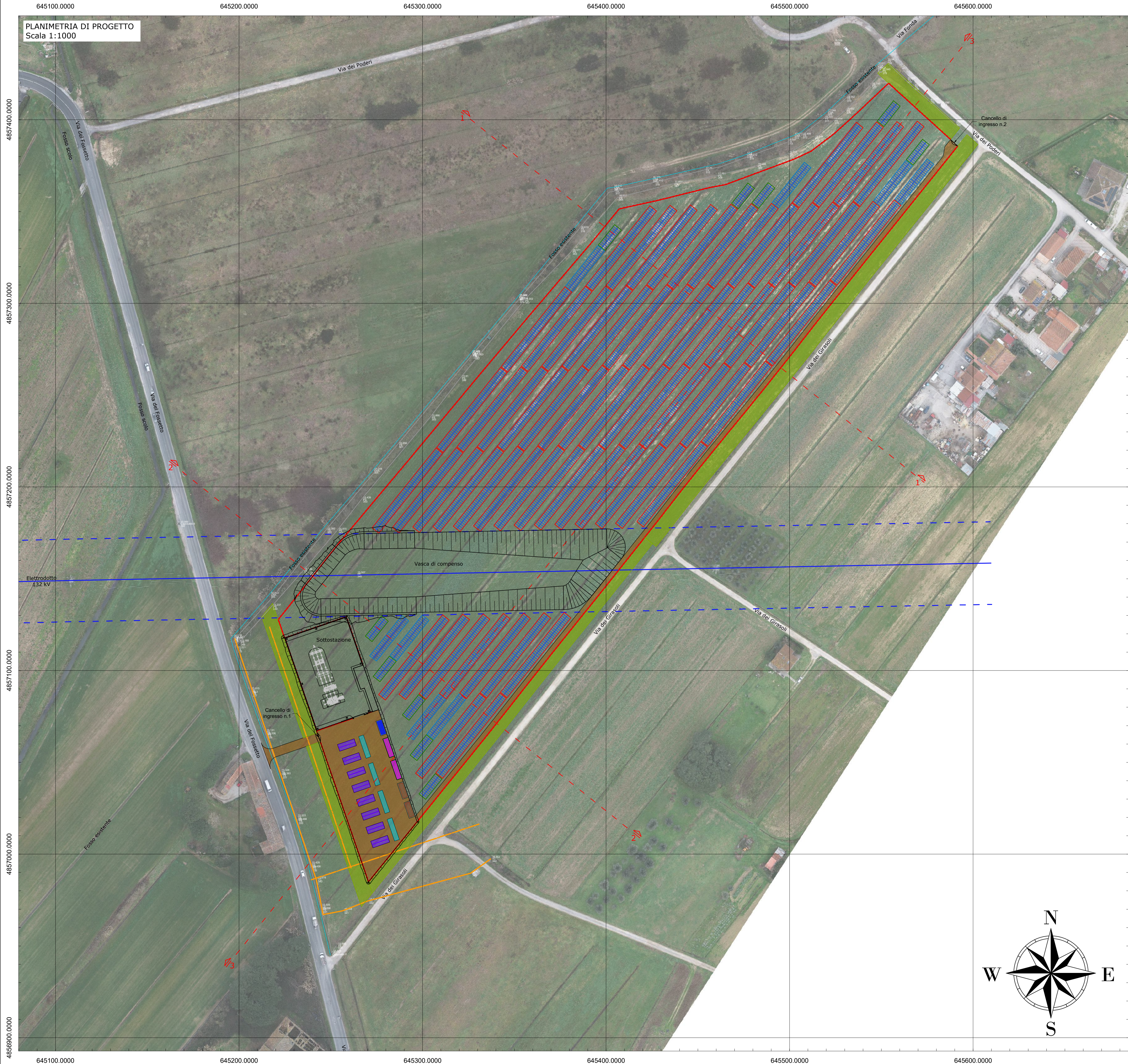


PLANIMETRIA DI PROGETTO  
Scala 1:1000



CARATTERISTICHE IMPIANTO FOTOVOLTAICO	
Denominazione	MONSUMANNO SOLAR - CAMPO 2
Provincia	PISTOIA
Comune	MONSUMANNO TERME
Numero di moduli	7'152
Potenza moduli	600 Wp
Numero tracker 24 moduli	10
Numero tracker 48 moduli	8
Numero tracker 96 moduli	68
Numero di Power Station	2
Numero di cabine di smistamento	1
Potenza installata	4'291,20 kWp
Producibilità	6'440 MWh

LEGENDA			
	Linea elettrica aerea esistente		Tracker 24 moduli
	Fossi		Tracker 48 moduli
	Metanodotto e fascia di rispetto metanodotto		Tracker 96 moduli
	Recinzione		n.2 Power station 2 MW
	Viabilità di servizio impianto fotovoltaico		n.1 cabine di smistamento/control room
	Opere di mitigazione visiva		n.2 servizi ausiliari/antincendio/control room
	Moduli FV		PCS Battery Unit
	Cancello di ingresso		Battery Unit

Comune: MONSUMMANO TERME      Provincia: PISTOIA

### IMPIANTO SOLARE AGRIVOLTAICO DI MONSUMMANO

Progetto  
**IMPIANTO AGRIVOLTAICO A TERRA PER LA PRODUZIONE DI ENERGIA ELETTRICA SITO NEL COMUNE DI MONSUMMANO TERME (PT)**  
Istanza di valutazione di impatto ambientale per la costruzione e l'esercizio di impianti di produzione di energia elettrica alimentati da fonti rinnovabili ai sensi degli artt. 23, 24-24 bis e 25 del D.Lgs.152/2006

#### PROGETTO DEFINITIVO

Oggetto  
D - CIVILI CAMPO 2  
Planimetria di progetto

Aggiornamenti	Rev.	Data	Descrizione
	0	03/04/2023	Emissione

Committente  
RNE6 S.R.L.  
Viale San Michele del Carso, 22  
20144 Milano (MI)

Data	Scala	Tavola
03/04/2023	1:1000	D.03_00



SONDRIO L. Mallero Cadorna, 49  
Tel: 0342.211625  
Fax: 0342.519070  
E-mail: info@salvetigraneroli.com  
PEC: salvetigraneroliengineering@pec.it  
C.F./P.IVA: 01013400146