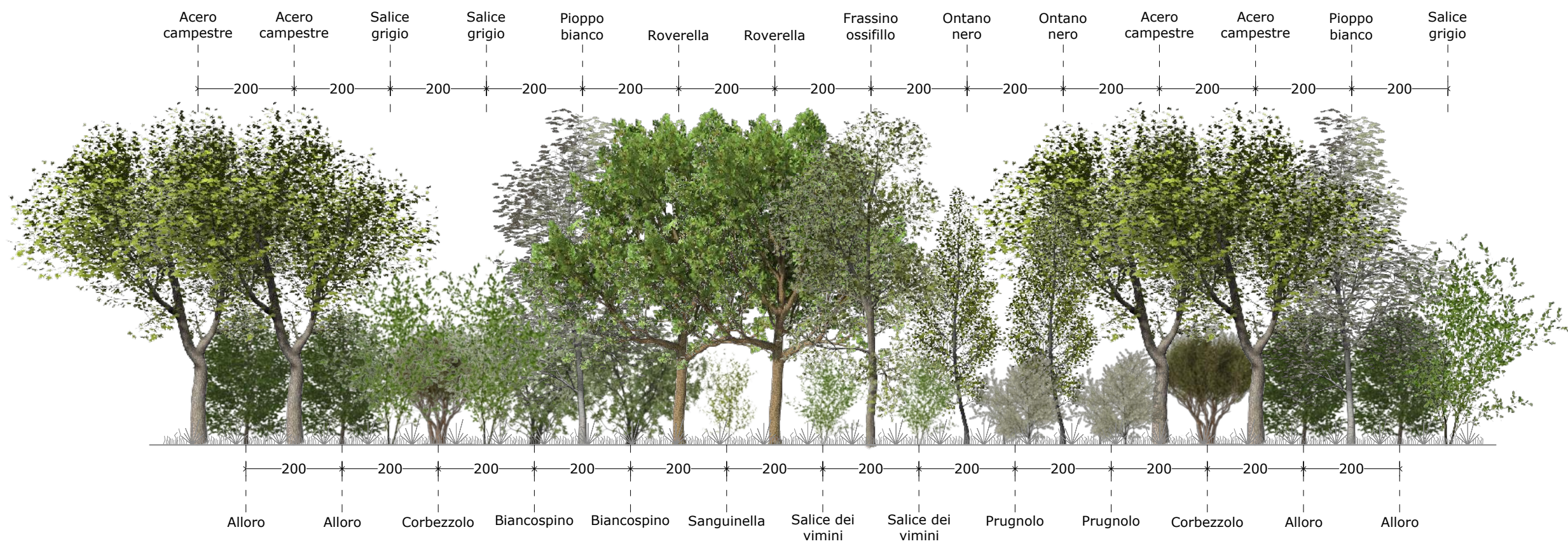
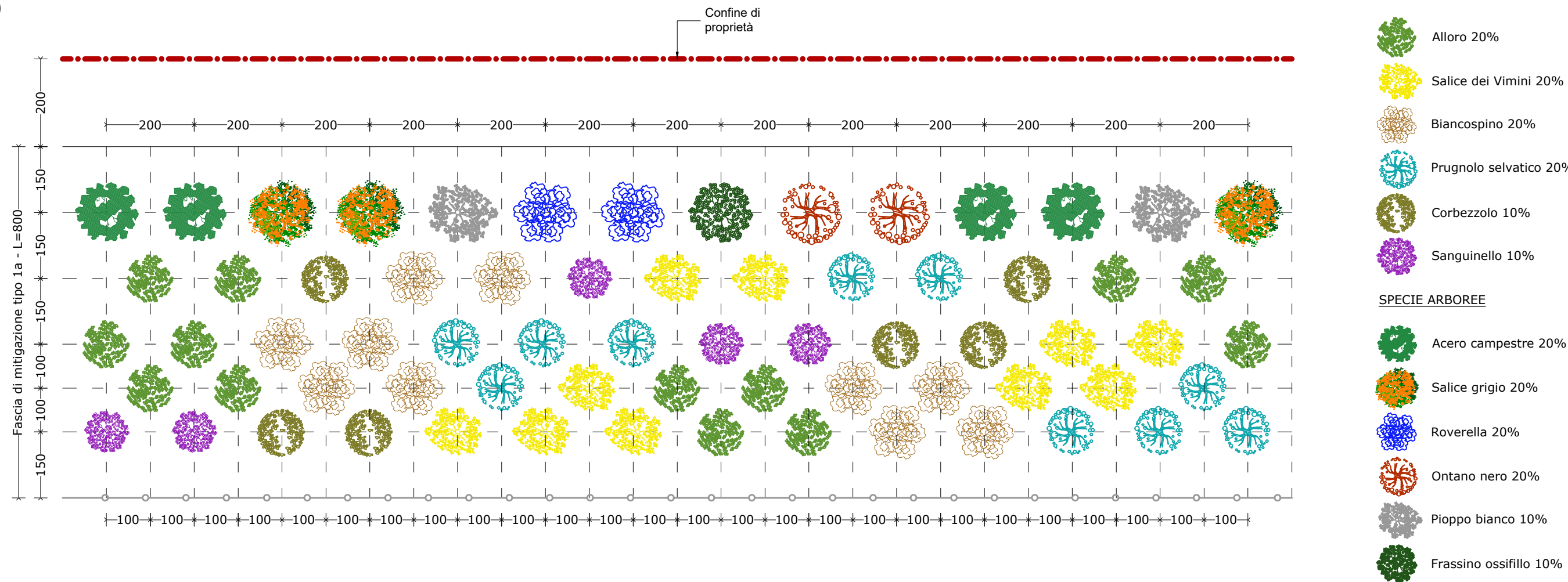


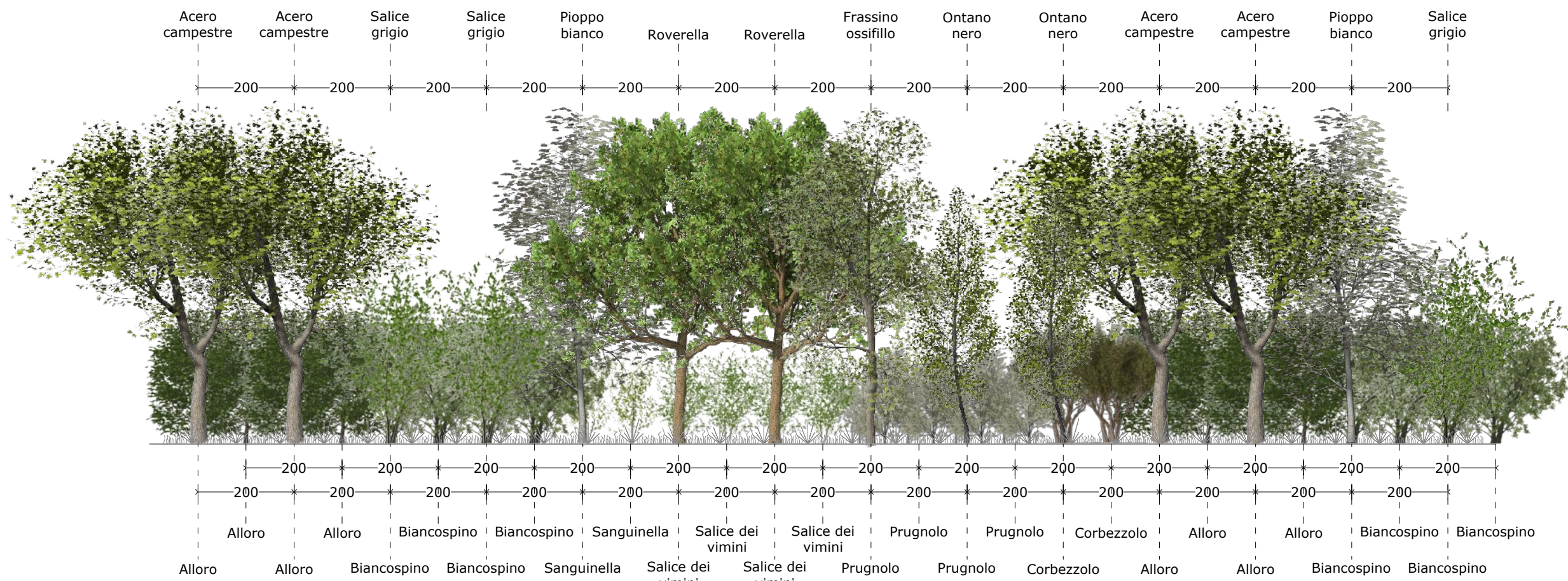
MITIGAZIONE 1a
PROSPETTO
Scala 1:100



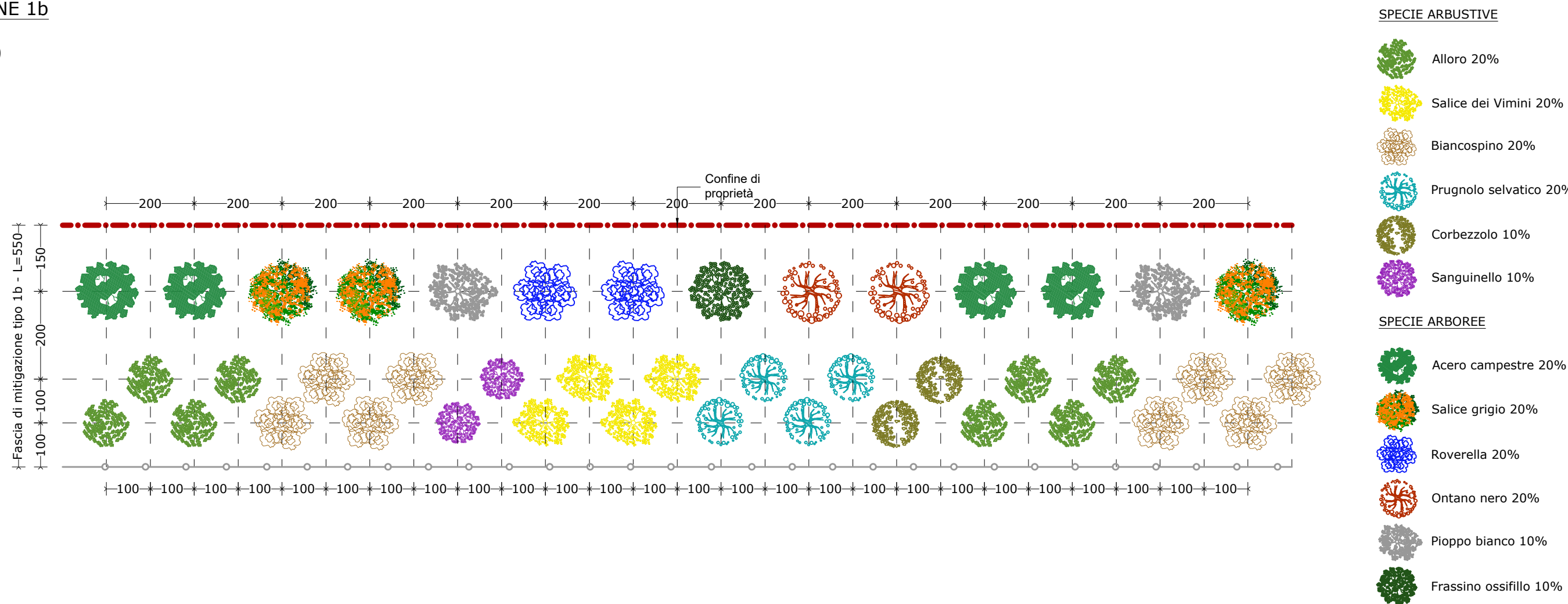
MITIGAZIONE 1a
PIANTA
Scala 1:100



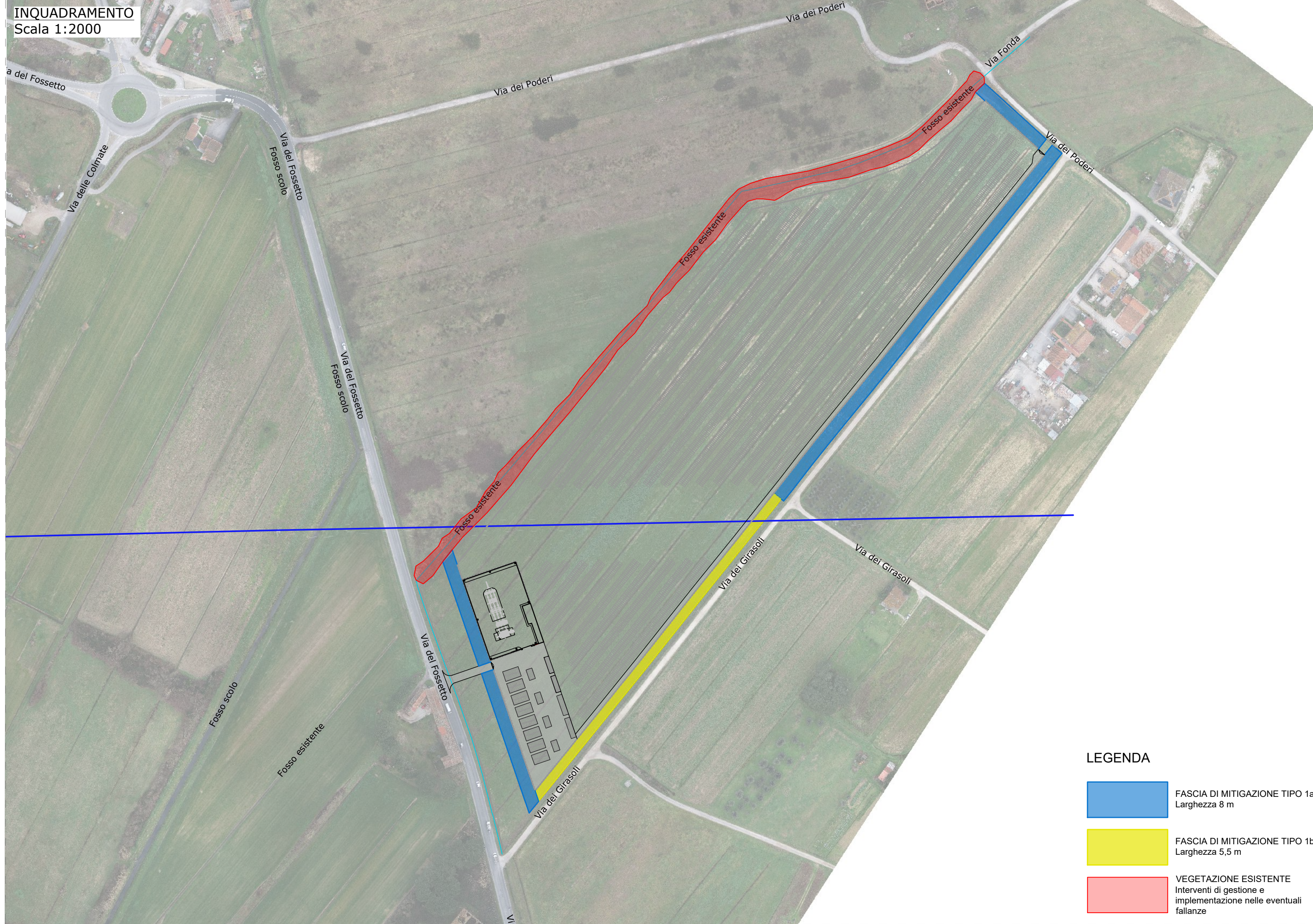
MITIGAZIONE 1b
PROSPETTO
Scala 1:100



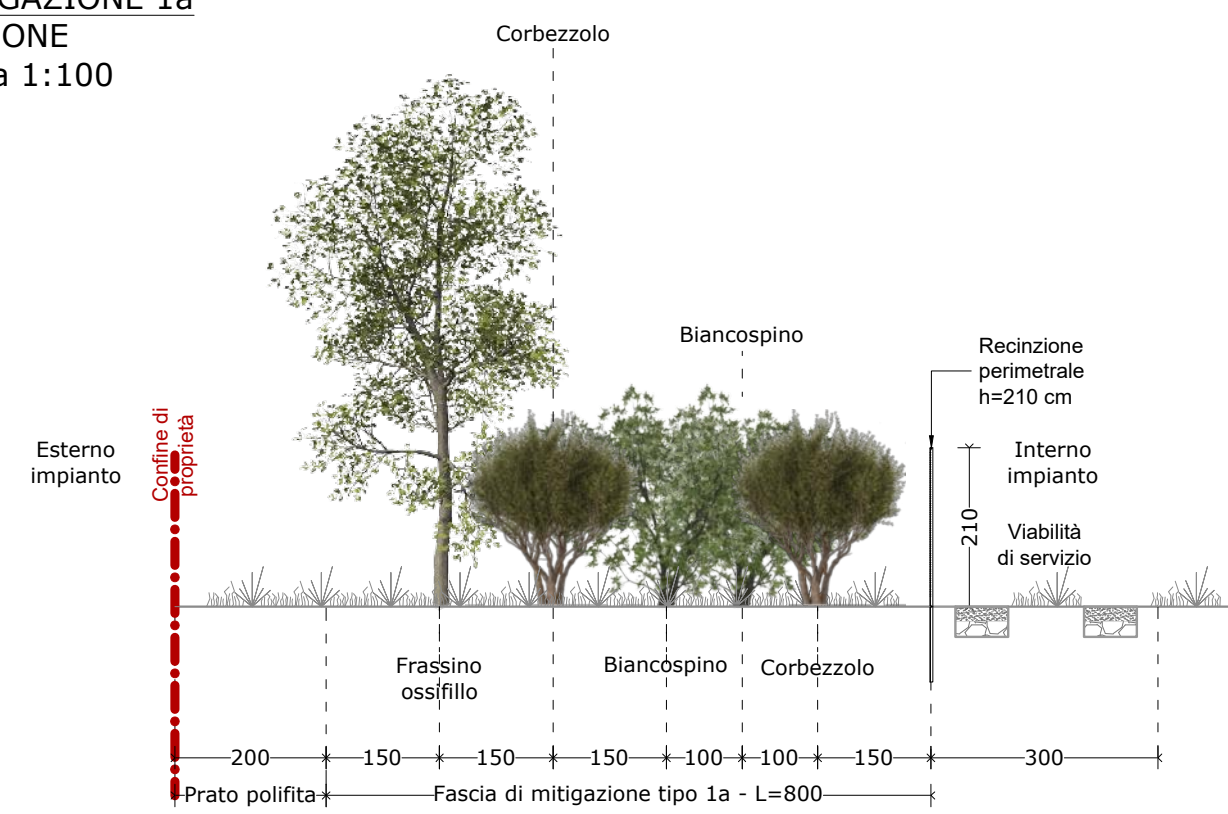
MITIGAZIONE 1b
PIANTA
Scala 1:100



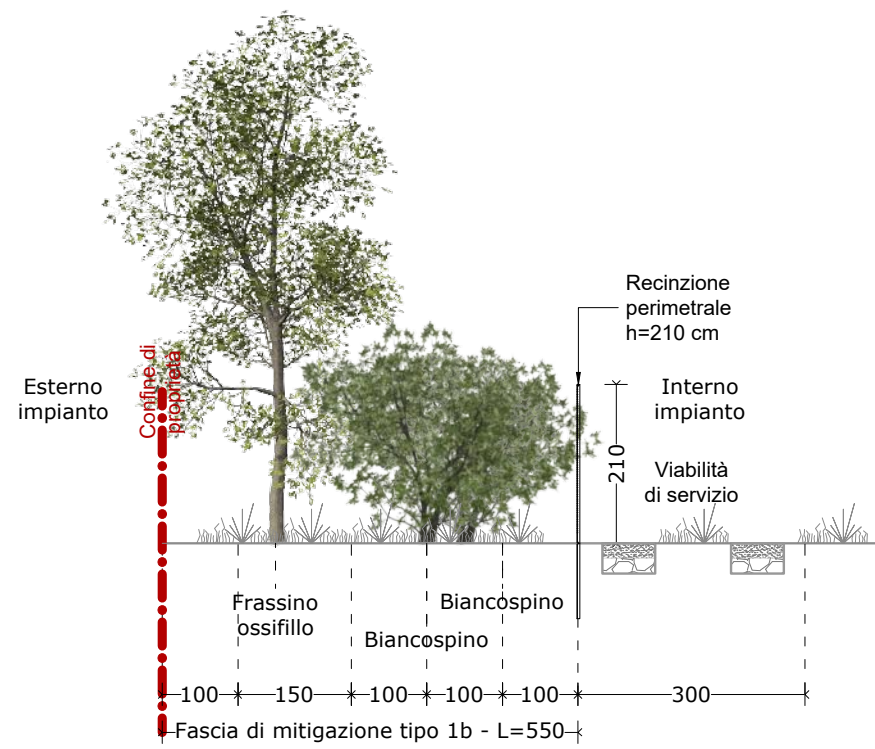
INQUADRAMENTO
Scala 1:2000



MITIGAZIONE 1a
SEZIONE
Scala 1:100



MITIGAZIONE 1b
SEZIONE
Scala 1:100



Comune
MONSUMMANO TERME

Provincia
PISTOIA

IMPIANTO SOLARE AGRIVOLTAICO DI MONSUMMANO

IMPIANTO AGRIVOLTAICO A TERRA PER LA PRODUZIONE DI ENERGIA ELETTRICA SITO NEL COMUNE DI MONSUMMANO TERME (PT)
Istanza di valutazione di impatto ambientale per la costruzione e l'esercizio di impianti di produzione di energia elettrica alimentati da fonti rinnovabili ai sensi degli artt. 23, 24-24 bis e 25 del D.Lgs.152/2006

PROGETTO DEFINITIVO

Oggetto
C - CIVILI CAMPO 2
Tavola delle mitigazioni

Rev.	Data	Descrizione
0	03/04/2023	Emissione

Committente
RNE6 S.R.L.
Viale San Michele del Carso, 22
20144 Milano (MI)

Data	Scala	Tavola
03/04/2023	1:100 1:2000	D.13_00

Progettista

 Dott. Ing. **STEFANO SALVETTI**
 n. 459 sezione A
 a-Civile e impiantistica
 b-Industria
 c-Edilizia
 c-Definizione

Dott. Ing. **CARLO GRANEROLI**
 n. 517 sezione A
 a-Civile e impiantistica
 b-Industria
 c-Definizione

SONDRIO L. Mallero Cadoma, 49
Tel: 0342-211625
Fax: 0342-219870
E-mail: info@salvettingraneroli.com
PEC: salvettingranerolingenieri@pec.it
C.F./P.IVA: 01013400146