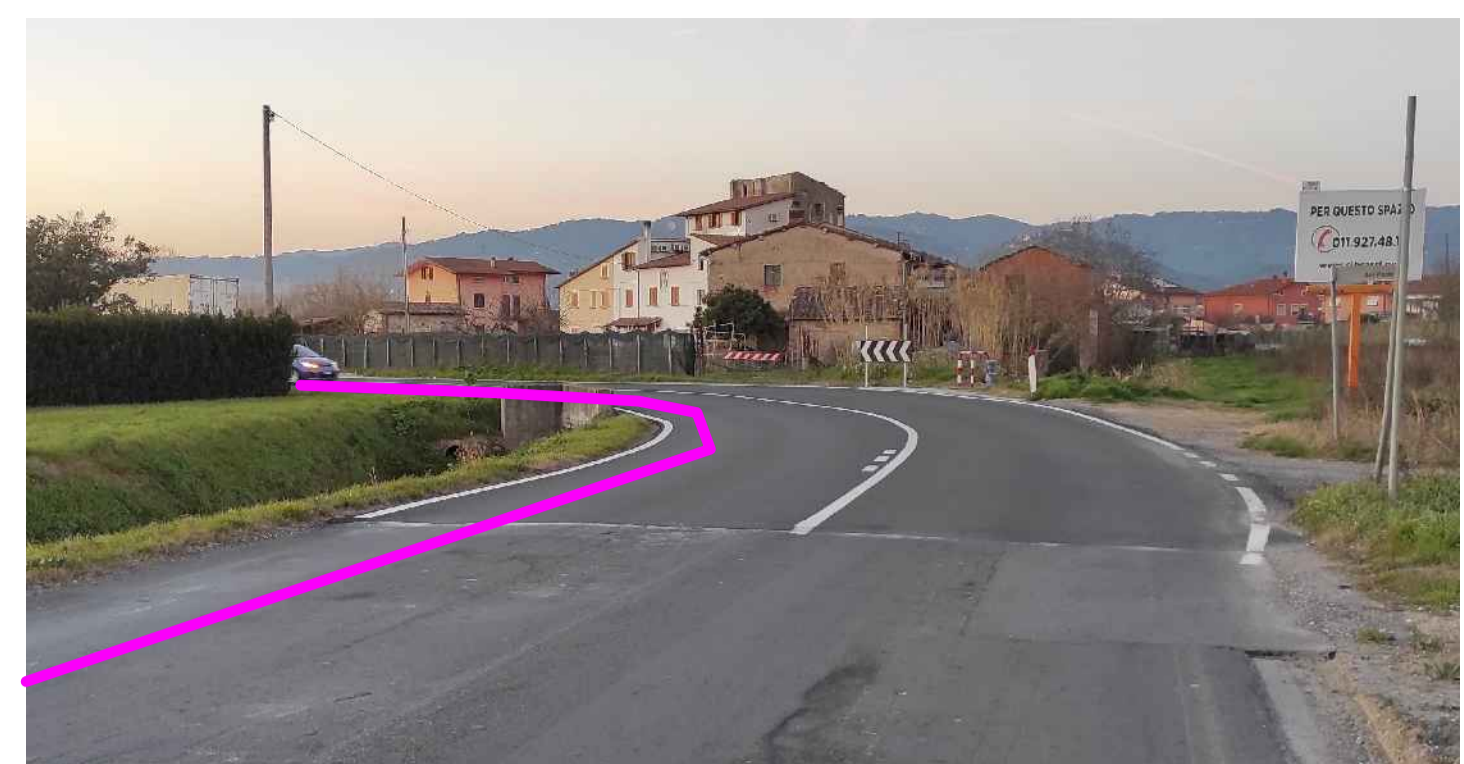
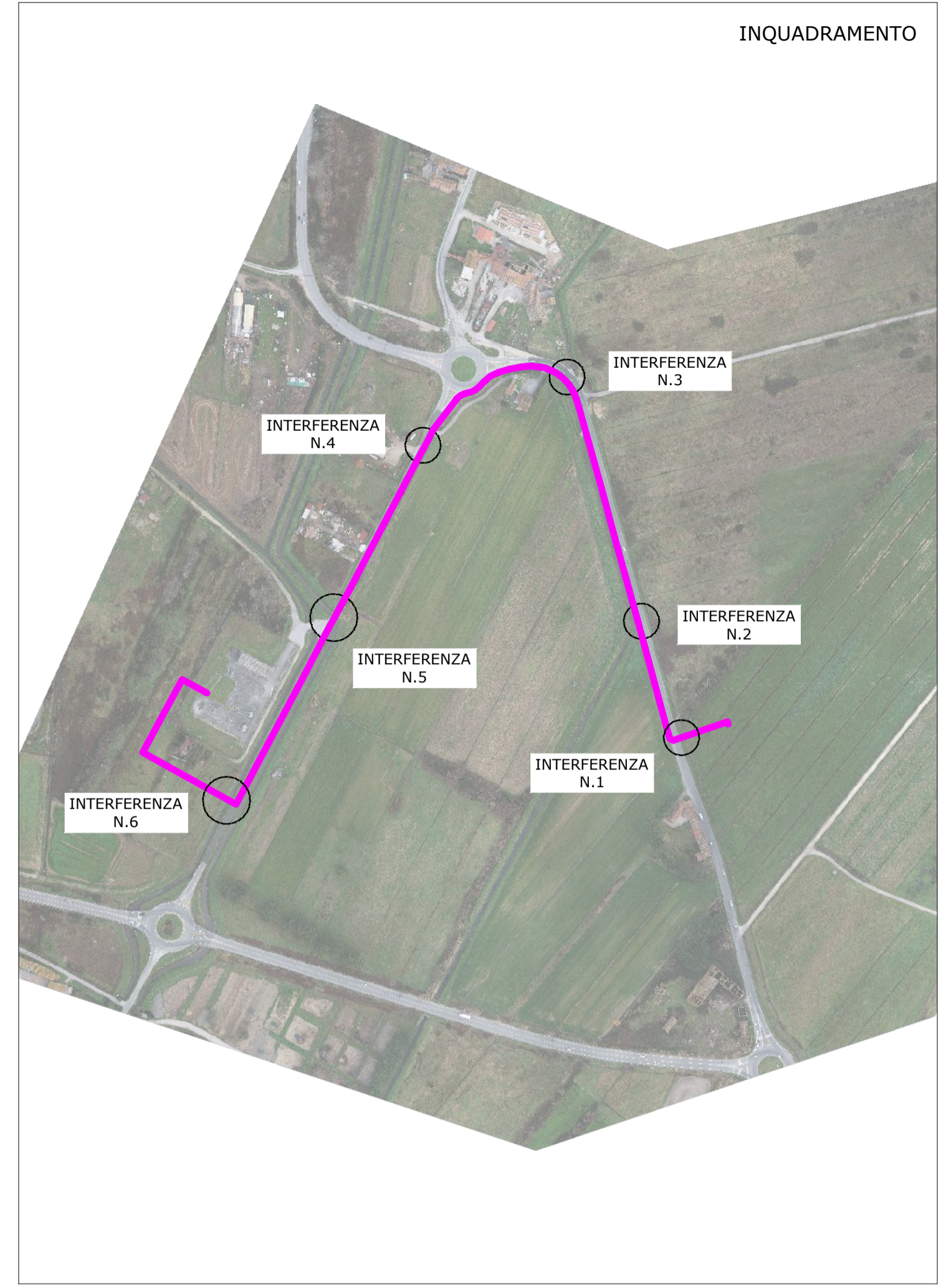


INTERFERENZA 3
PLANIMETRIA
Scala 1:100

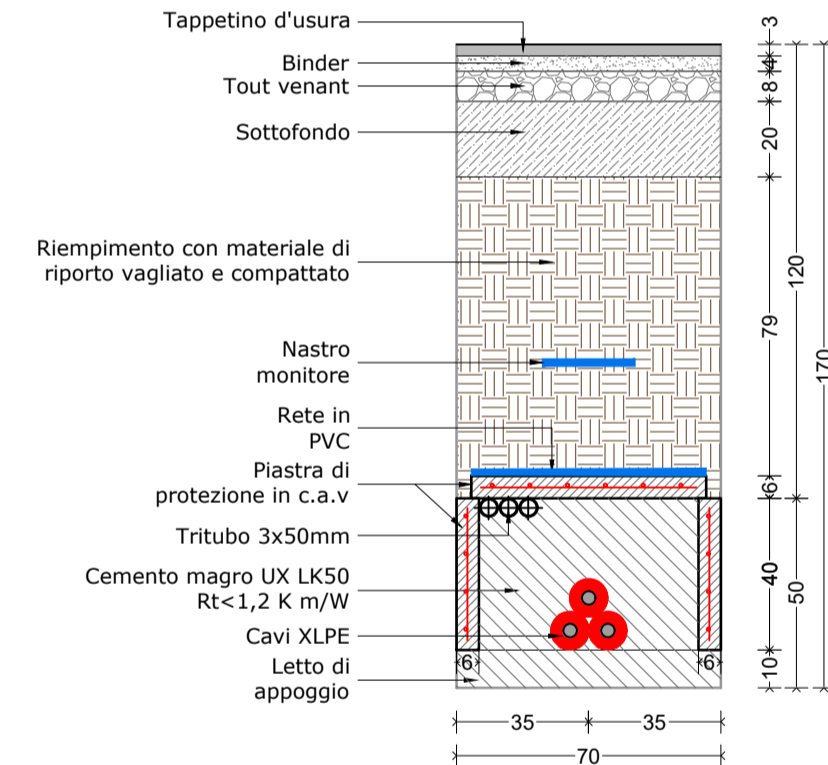


INTERFERENZA 3

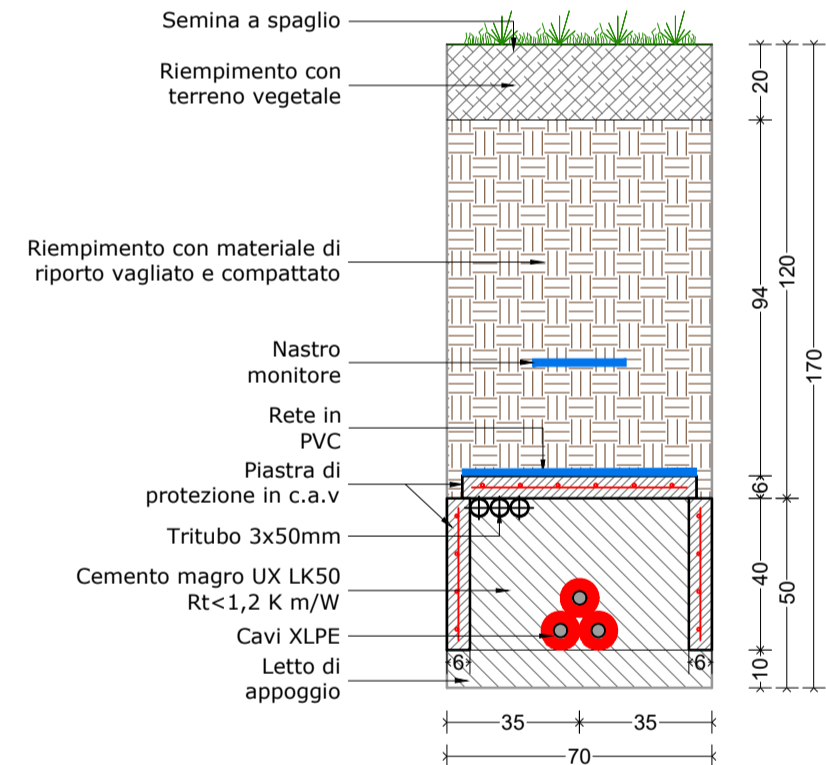


INQUADRAMENTO

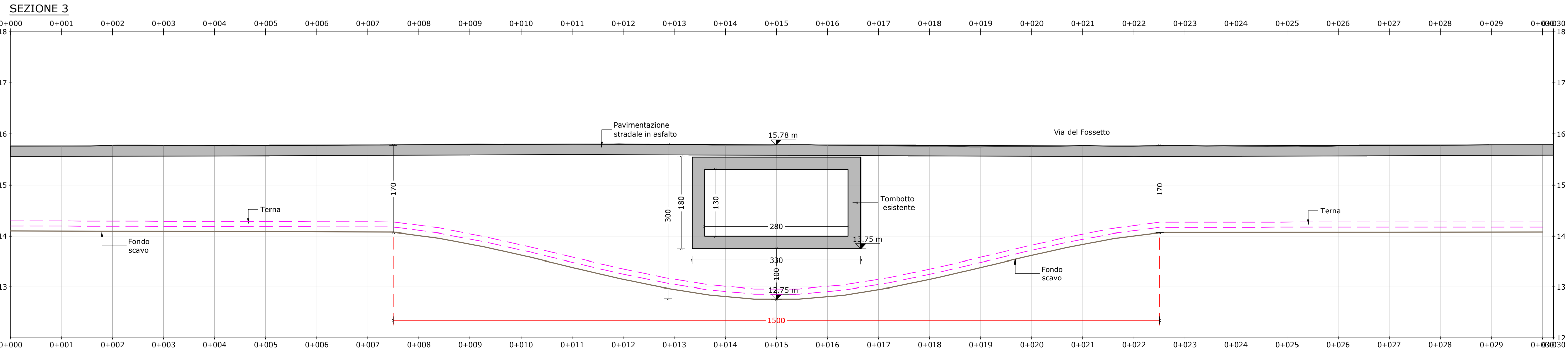
SEZIONE TIPO LINEA AT 132 kV
POSA LUNGO STRADA ASFALTATA
Scala 1:20



SEZIONE TIPO LINEA AT 132 kV
POSA SU TERRENO
Scala 1:20



- LEGENDA
- LINEA ELETTRICA AT INTERRATA
 - - - RETE ACQUEDOTTO DEL POLLINO
 - - - RETE ACQUEDOTTO COMUNALE



SEZIONE 3

Comune: **MONSUMMANO TERME** Provincia: **PISTOIA**

Salvetti Graneroli engineering

IMPIANTO SOLARE AGRIVOLTAICO DI MONSUMMANO

Progetto
IMPIANTO AGRIVOLTAICO A TERRA PER LA PRODUZIONE DI ENERGIA ELETTRICA SITO NEL COMUNE DI MONSUMMANO TERME (PT)
Istanza di valutazione di impatto ambientale per la costruzione e l'esercizio di impianti di produzione di energia elettrica alimentati da fonti rinnovabili ai sensi degli artt. 23, 24-24 bis e 25 del D.Lgs.152/2006

PROGETTO DEFINITIVO

Oggetto
F - IMPIANTO DI RETE AT Interferenza 3

Rev.	Data	Descrizione
0	03/04/2023	Emissione

Committente
RNE6 S.R.L.
Viale San Michele del Carso, 22
20144 Milano (MI)

Data	Scala	Tavola
03/04/2023	1:20 1:100 1:200	F.05_00

Codice di rintracciabilità
350990405

Liv. Prog.
Gestore Rete Elettrica



SONDRIO L. Mailero Cadorna, 49
Tel: 0342.231625
Fax: 0342.519070
E-mail: info@salvetti-graneroli.com
PEC: salvetti-graneroli-engineering@pec.it
C.F./P.IVA: 01013400146