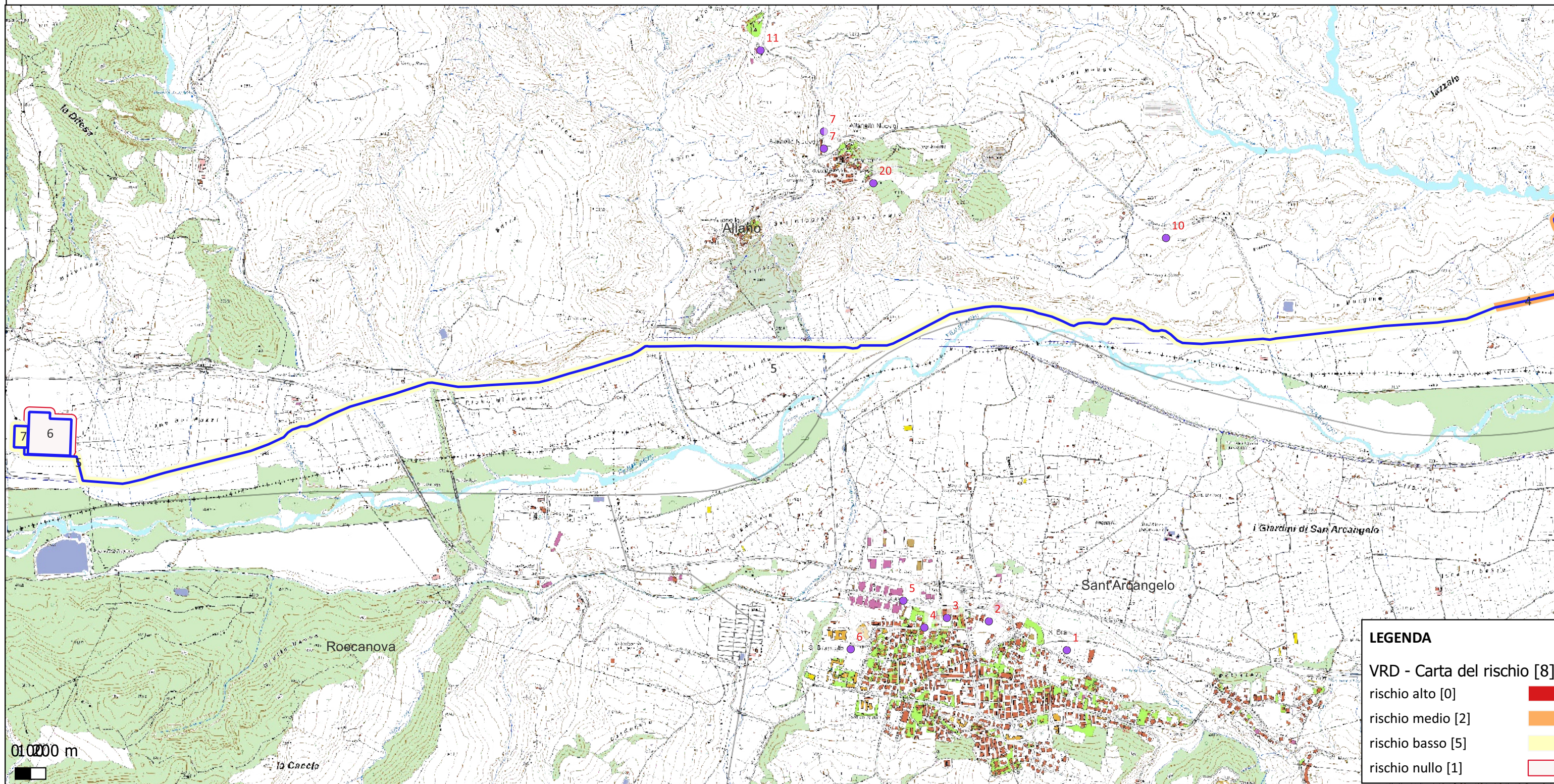
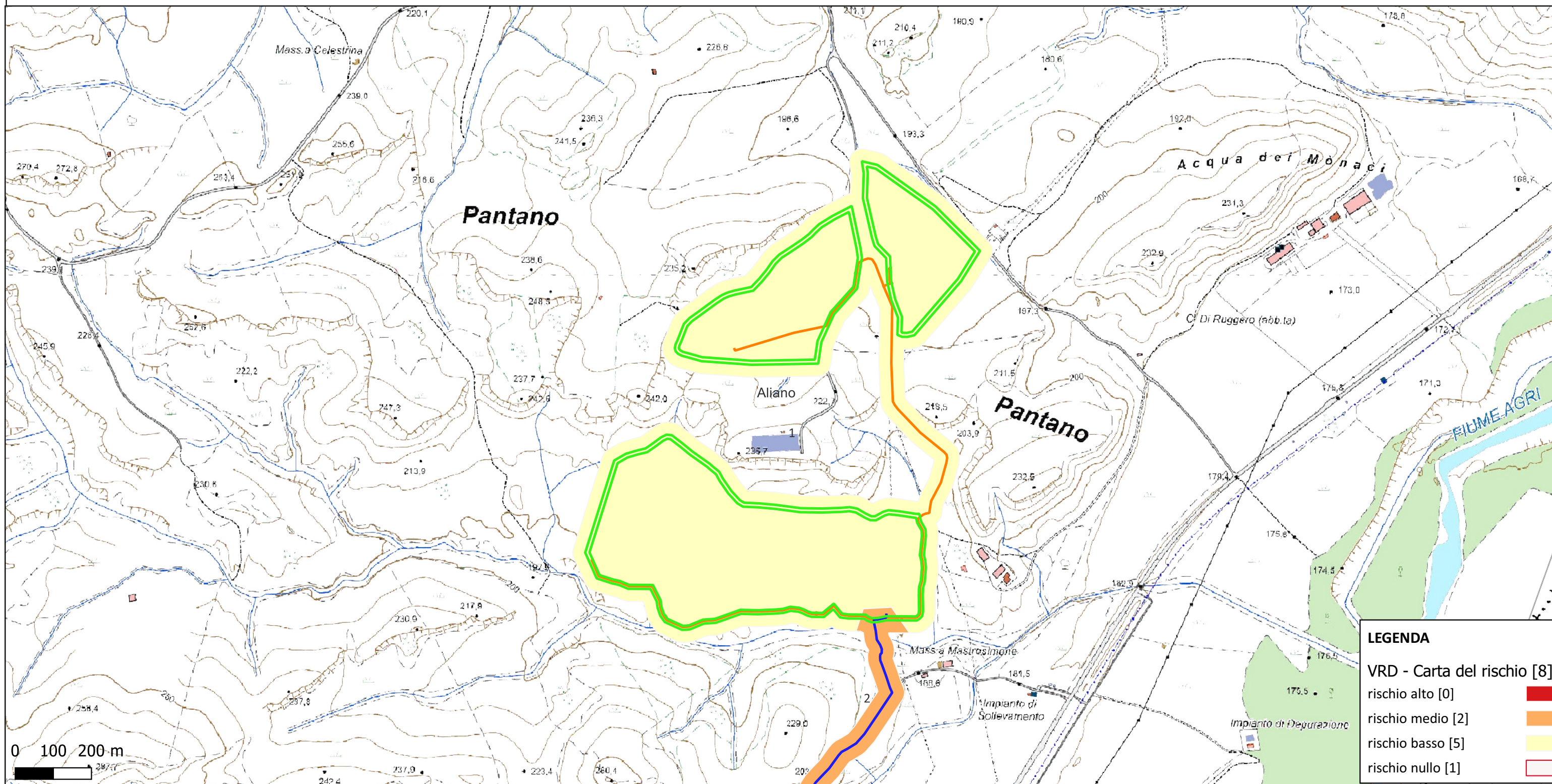


CARTA DEL RISCHIO - SABAP_BAS-2022_00073-MS_0005 - area 5



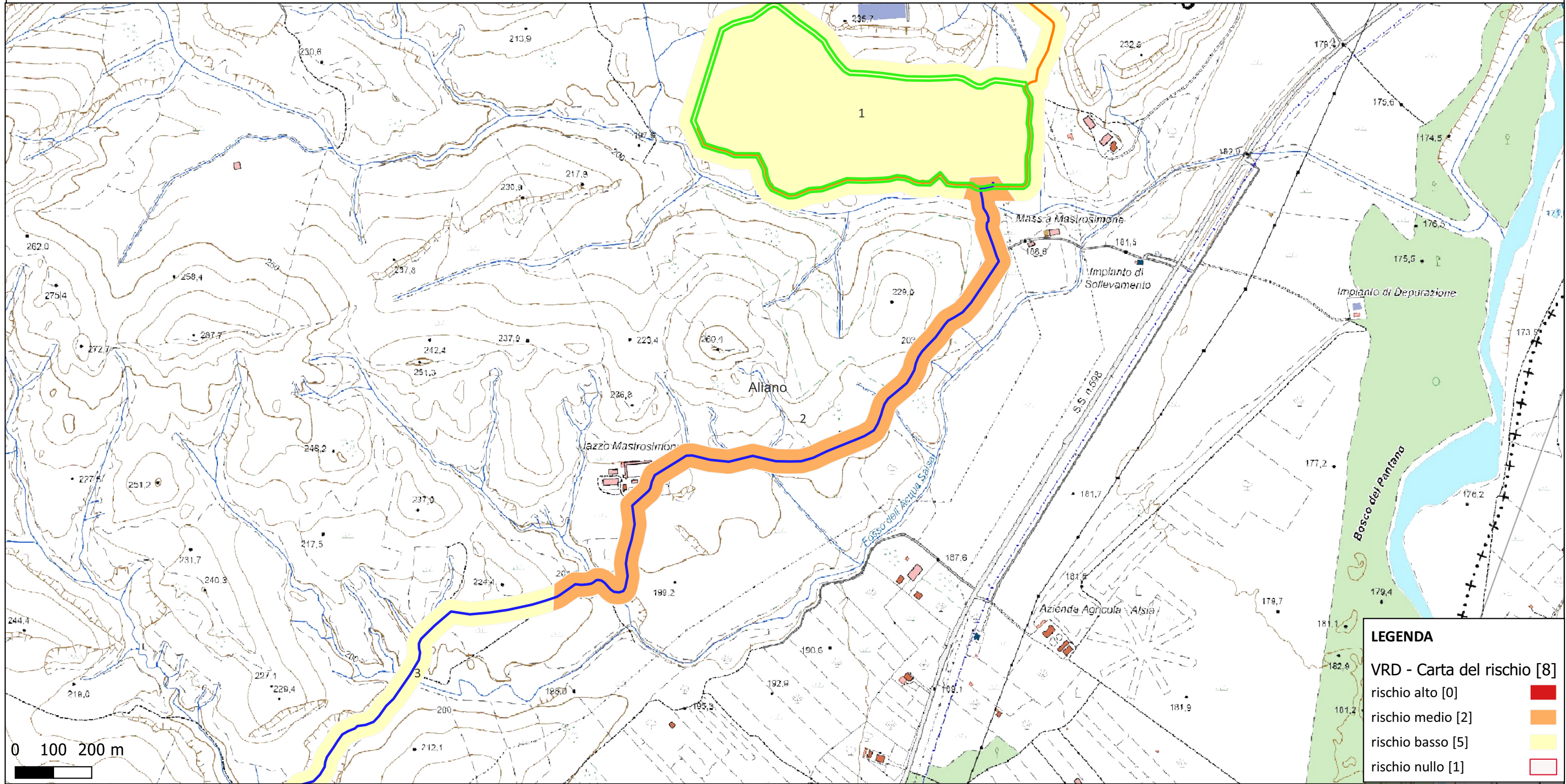
Area	Rischio sintesi	Motivazione
5	rischio basso	Le opere in progetto distano più di 200 m dalle evidenze archeologiche.
5	rischio basso	Le opere in progetto distano più di 200 m dalle evidenze archeologiche.
6	rischio nullo	La SE Terna è già esistente e non sarà interessata dai lavori.
7	rischio basso	Le opere in progetto distano più di 200 m dalle evidenze archeologiche.
4	rischio medio	Il rischio è stimato medio poichè parte del tracciato del cavidotto interferisce con l'ipotesi della viabilità: Il Muro dei Giardini (la Cavallerezza) e Santa Maria Orsoleo. Le lavorazioni prevedono la posa del cavidotto solo sulla strada già asfaltata.

CARTA DEL RISCHIO - SABAP_BAS-2022_00073-MS_0005 - area 1



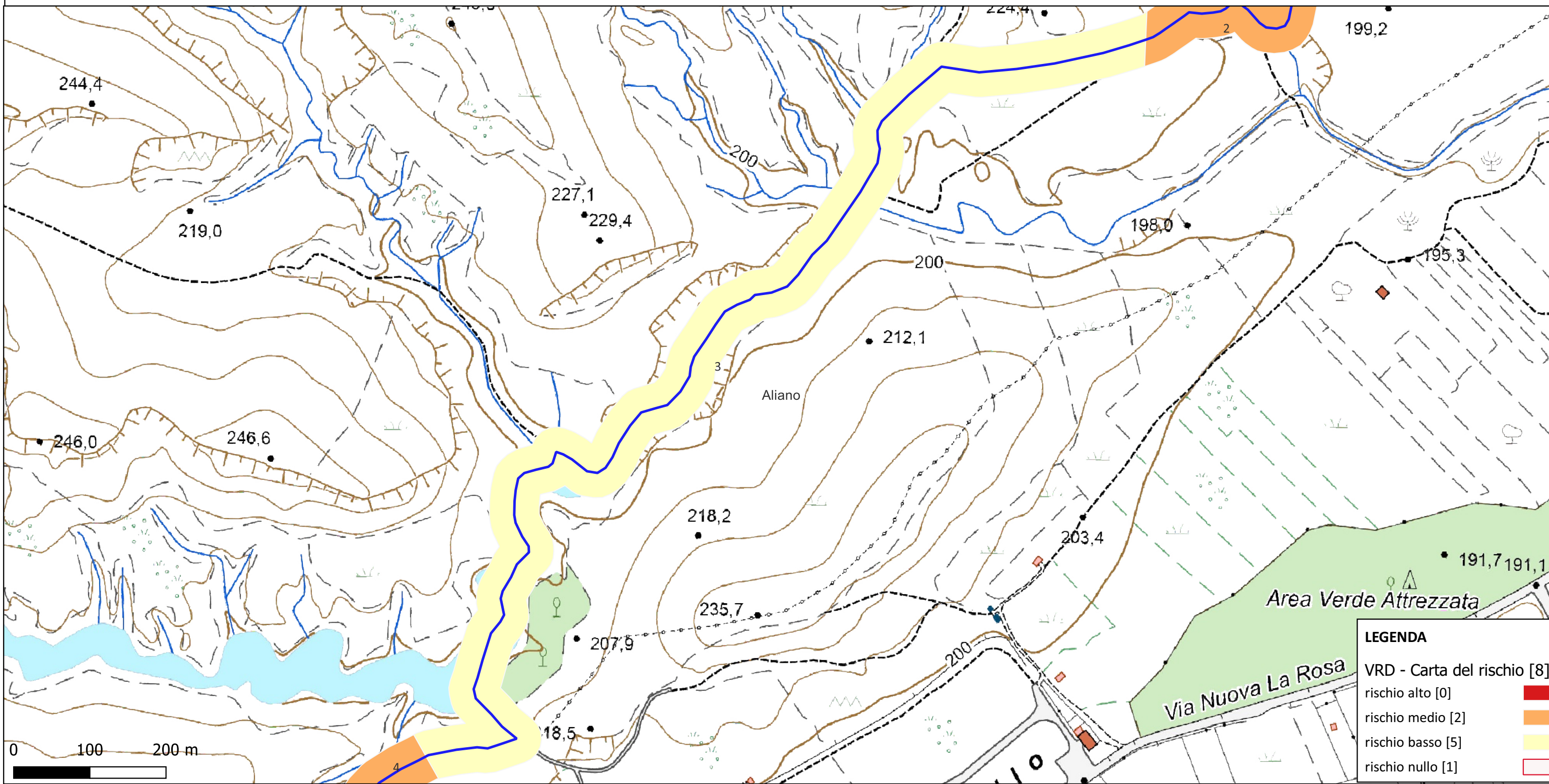
Area	Rischio sintesi	Motivazione
1	rischio basso	Le opere in progetto distano più di 200 m dalle evidenze archeologiche.
2	rischio medio	Il rischio è stimato medio poichè parte del tracciato del cavidotto interferisce con l'ipotesi della viabilità: Tratturo Aliano-Montalbano e la via Appiett u' Castiedd, Il Muro dei Giardini (la Cavallerezza) e Santa Maria Orsoleo. Le lavorazioni prevedono la posa del cavidotto solo sulla strada già asfaltata.

CARTA DEL RISCHIO - SABAP_BAS-2022_00073-MS_0005 - area 2



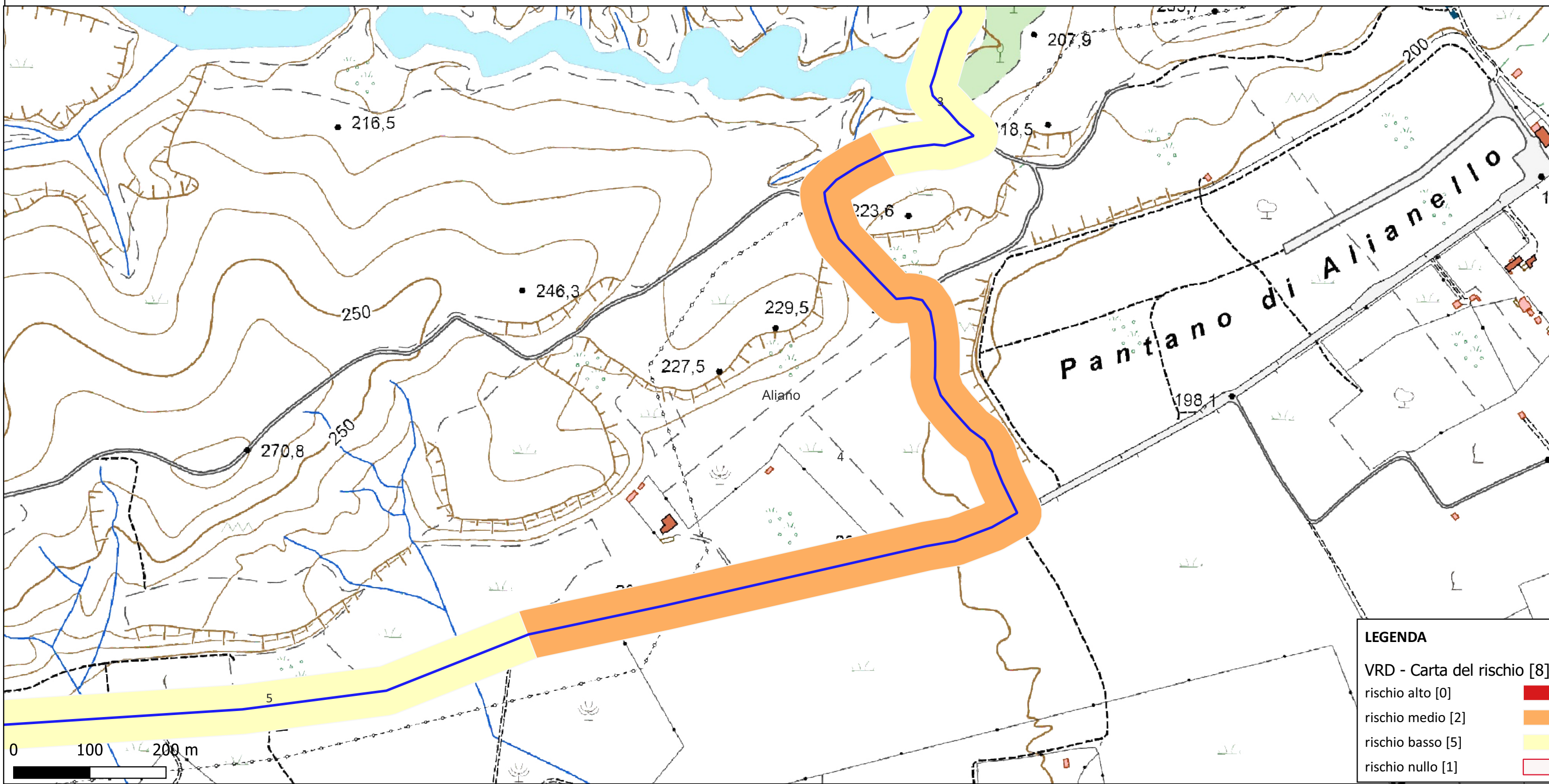
Area	Rischio sintesi	Motivazione
3	rischio basso	Le opere in progetto distano più di 200 m dalle evidenze archeologiche.
1	rischio basso	Le opere in progetto distano più di 200 m dalle evidenze archeologiche.
2	rischio medio	Il rischio è stimato medio poichè parte del tracciato del cavidotto interferisce con l'ipotesi della viabilità: Tratturo Aliano-Montalbano e la via Appiett u' Castiedd, Il Muro dei Giardini (la Cavallerezza) e Santa Maria Orsoleo. Le lavorazioni prevedono la posa del cavidotto solo sulla strada già asfaltata.

CARTA DEL RISCHIO - SABAP_BAS-2022_00073-MS_0005 - area 3



Area	Rischio sintesi	Motivazione
3	rischio basso	Le opere in progetto distano più di 200 m dalle evidenze archeologiche.
2	rischio medio	Il rischio è stimato medio poichè parte del tracciato del cavidotto interferisce con l'ipotesi della viabilità: Tratturo Aliano-Montalbano e la via Appiett u' Castiedd, Il Muro dei Giardini (la Cavallerezza) e Santa Maria Orsoleo. Le lavorazioni prevedono la posa del cavidotto solo sulla strada già asfaltata.
4	rischio medio	Il rischio è stimato medio poichè parte del tracciato del cavidotto interferisce con l'ipotesi della viabilità: Il Muro dei Giardini (la Cavallerezza) e Santa Maria Orsoleo. Le lavorazioni prevedono la posa del cavidotto solo sulla strada già asfaltata.

CARTA DEL RISCHIO - SABAP_BAS-2022_00073-MS_0005 - area 4



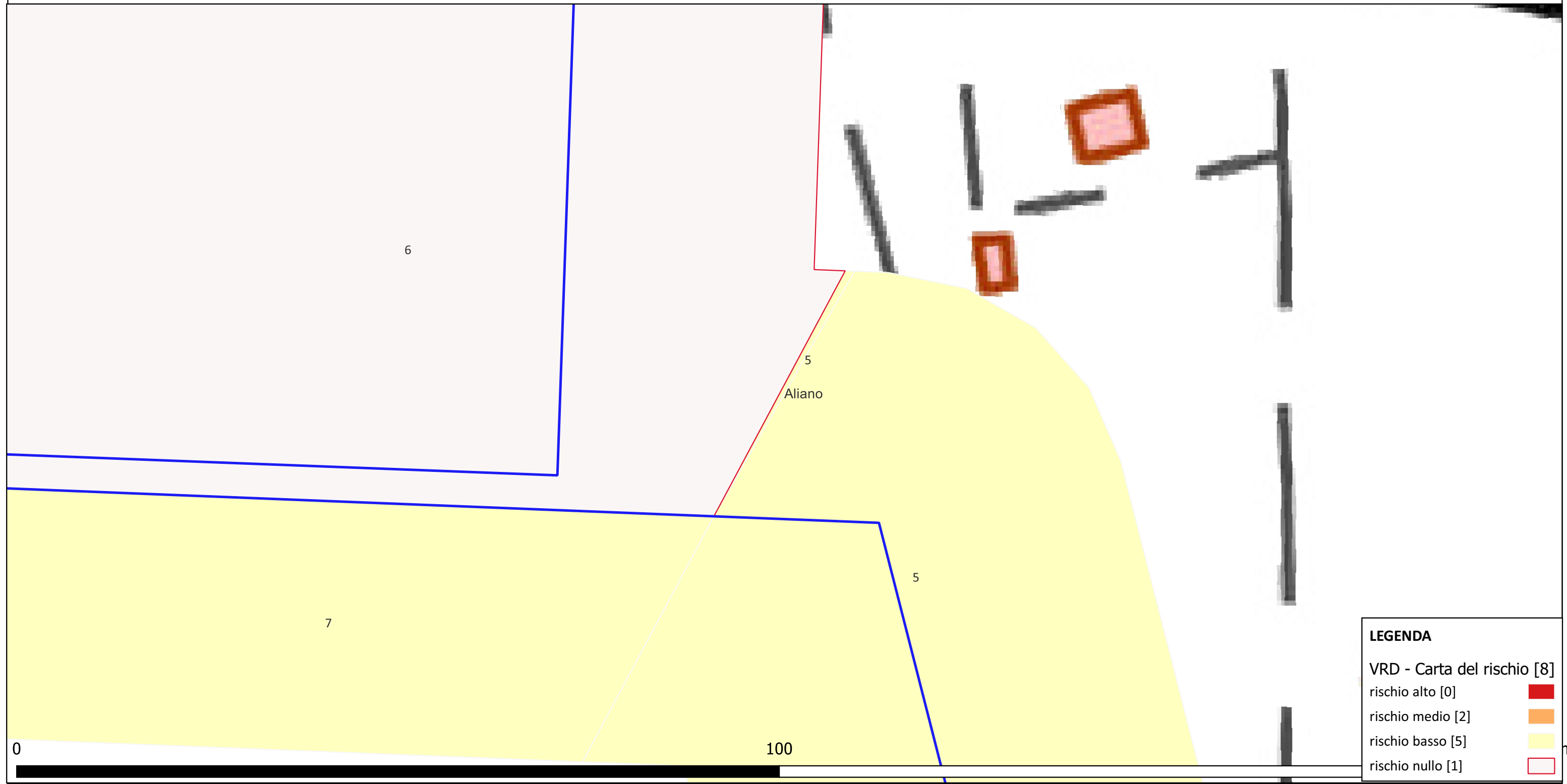
LEGENDA

VRD - Carta del rischio [8]

rischio alto [0]	■
rischio medio [2]	■
rischio basso [5]	■
rischio nullo [1]	■

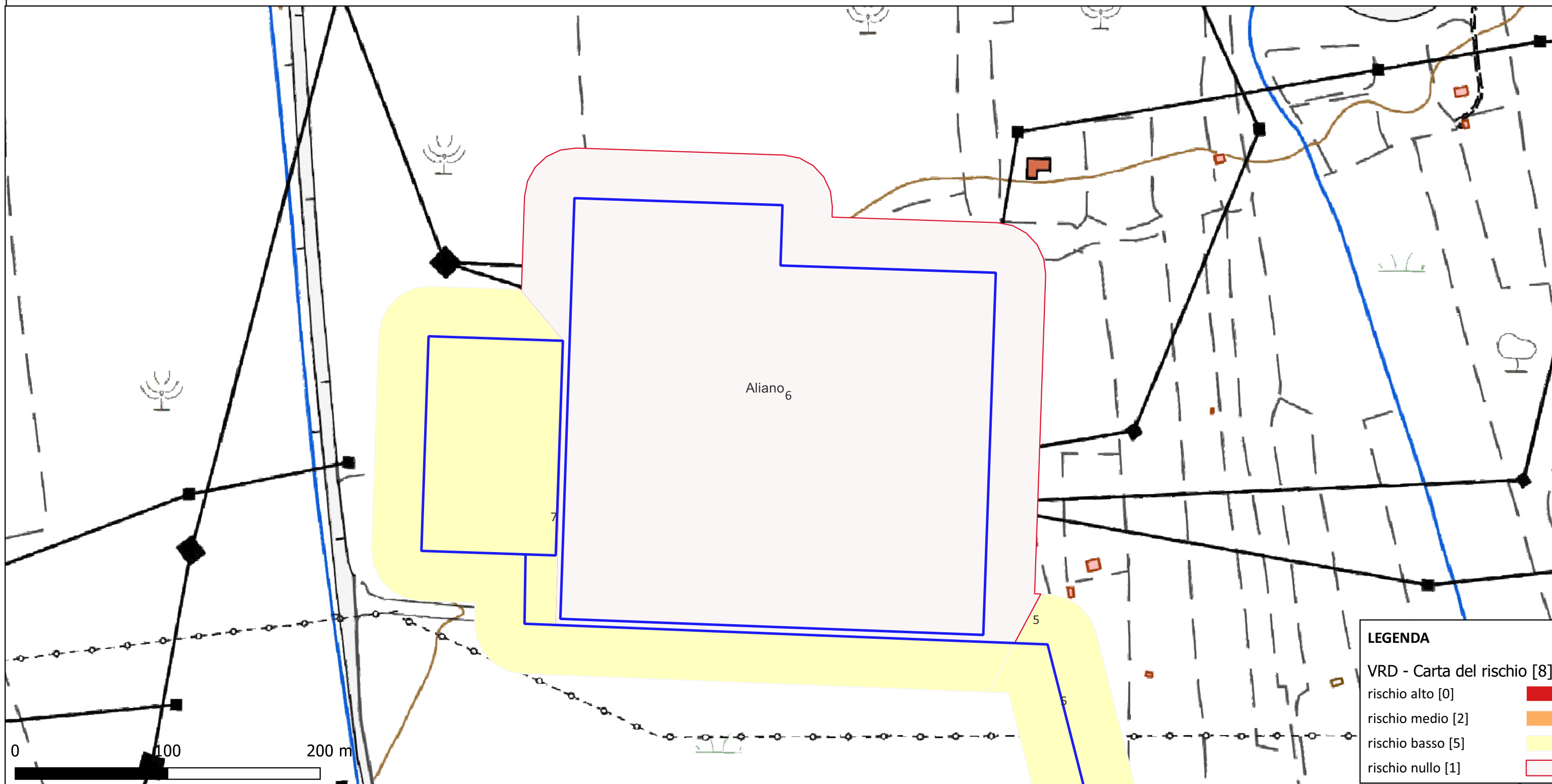
Area	Rischio sintesi	Motivazione
3	rischio basso	Le opere in progetto distano più di 200 m dalle evidenze archeologiche.
5	rischio basso	Le opere in progetto distano più di 200 m dalle evidenze archeologiche.
4	rischio medio	Il rischio è stimato medio poichè parte del tracciato del cavidotto interferisce con l'ipotesi della viabilità: Il Muro dei Giardini (la Cavallerezza) e Santa Maria Orsoleo. Le lavorazioni prevedono la posa del cavidotto solo sulla strada già asfaltata.

CARTA DEL RISCHIO - SABAP_BAS-2022_00073-MS_0005 - area 5



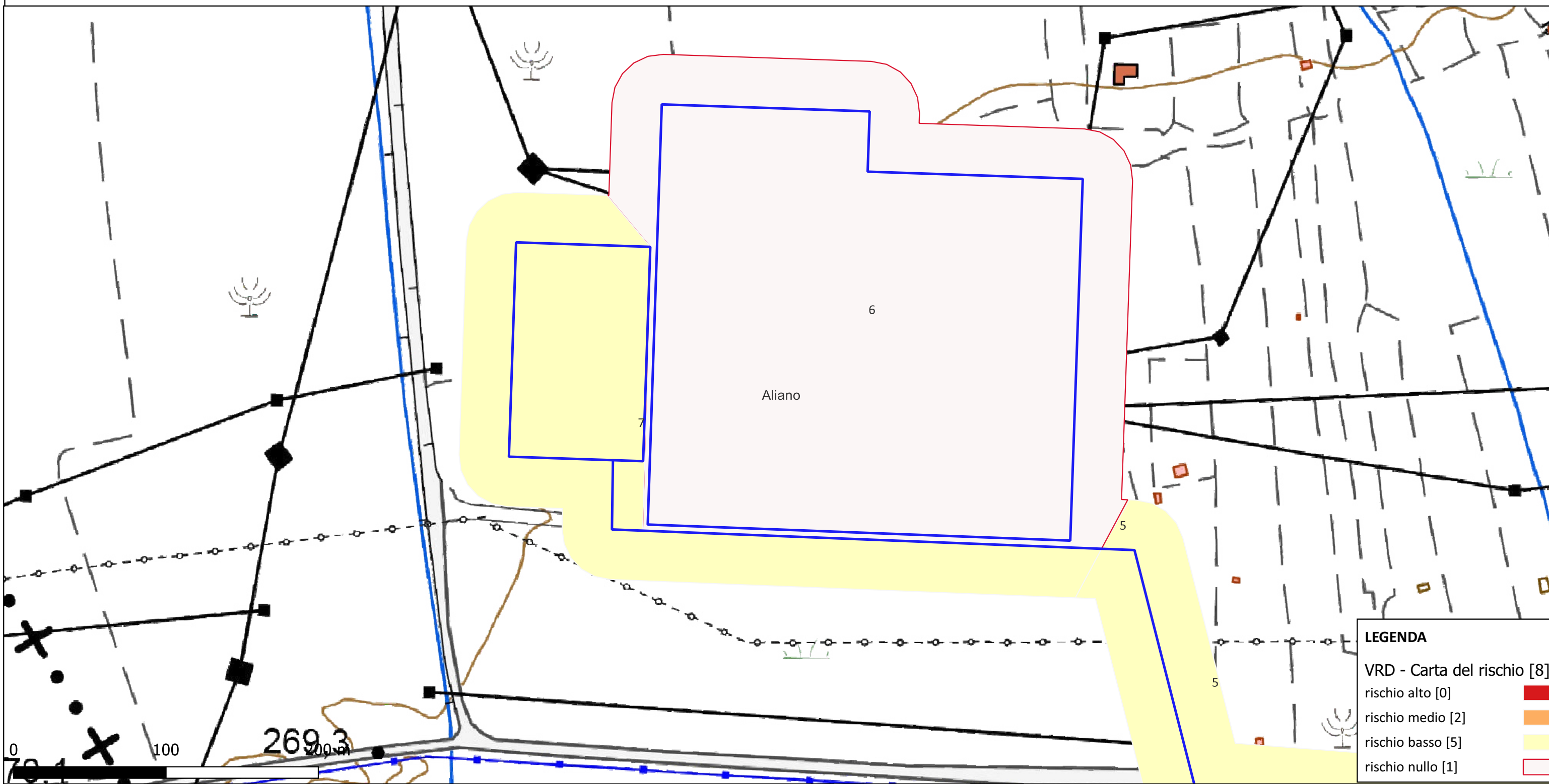
Area	Rischio sintesi	Motivazione
5	rischio basso	Le opere in progetto distano più di 200 m dalle evidenze archeologiche.
5	rischio basso	Le opere in progetto distano più di 200 m dalle evidenze archeologiche.
6	rischio nullo	La SE Terna è già esistente e non sarà interessata dai lavori.
7	rischio basso	Le opere in progetto distano più di 200 m dalle evidenze archeologiche.

CARTA DEL RISCHIO - SABAP_BAS-2022_00073-MS_0005 - area 6



Area	Rischio sintesi	Motivazione
5	rischio basso	Le opere in progetto distano più di 200 m dalle evidenze archeologiche.
5	rischio basso	Le opere in progetto distano più di 200 m dalle evidenze archeologiche.
6	rischio nullo	La SE Terna è già esistente e non sarà interessata dai lavori.
7	rischio basso	Le opere in progetto distano più di 200 m dalle evidenze archeologiche.

CARTA DEL RISCHIO - SABAP_BAS-2022_00073-MS_0005 - area 7



Area	Rischio sintesi	Motivazione
5	rischio basso	Le opere in progetto distano più di 200 m dalle evidenze archeologiche.
5	rischio basso	Le opere in progetto distano più di 200 m dalle evidenze archeologiche.
6	rischio nullo	La SE Terna è già esistente e non sarà interessata dai lavori.
7	rischio basso	Le opere in progetto distano più di 200 m dalle evidenze archeologiche.