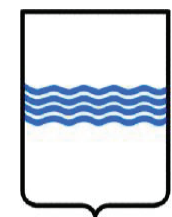


REGIONE BASILICATA



COMUNE DI ALIANO



IMPIANTO AGROVOLTAICO

PROGETTO REALIZZAZIONE IMPIANTO FOTOVOLTAICO E RELATIVE OPERE DI CONNESSIONE IN AGRO DI ALIANO - MT LOCALITÀ PANTANO

POTENZA NOMINALE 20 MW

N° ALLEGATO A.12. b10 - A

Cabine elettriche - Cabina di impianto

COMMITTENTE GEMINI WIND SRL

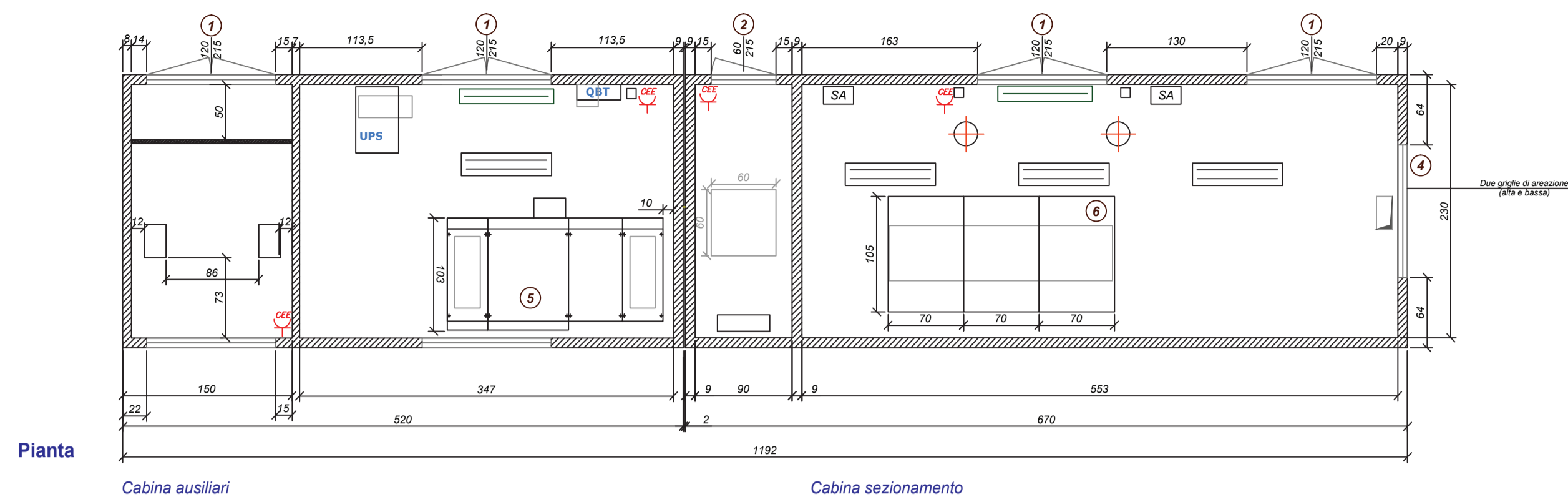
VIA GIUSEPPE RIPAMONTI N° 44 20141 - MILANO P.IVA 12401220962



Il Tecnico Ing. Francesco Dinota

DATA: DICEMBRE 2022

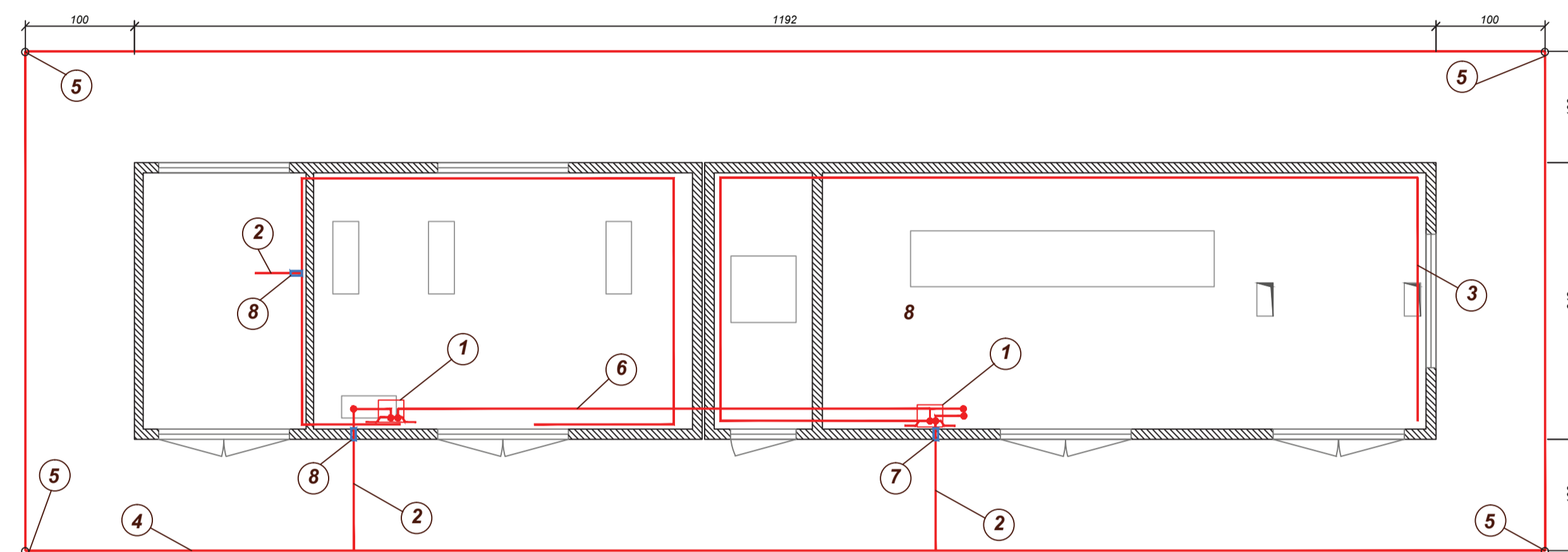
Rev n°1



LEGENDA:

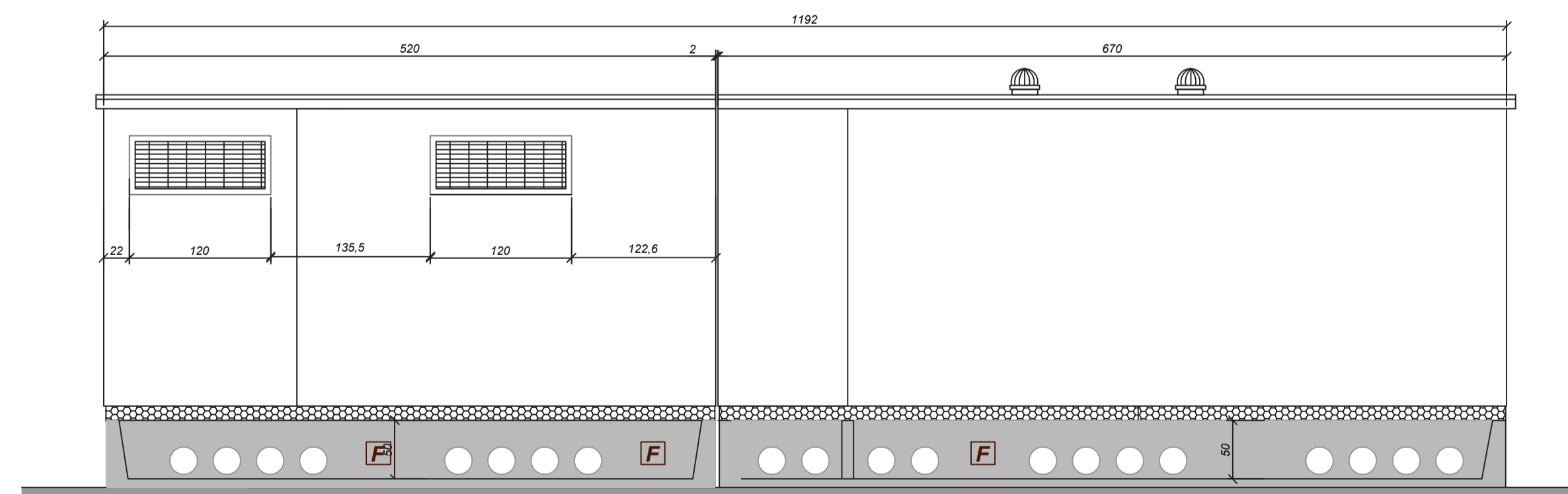
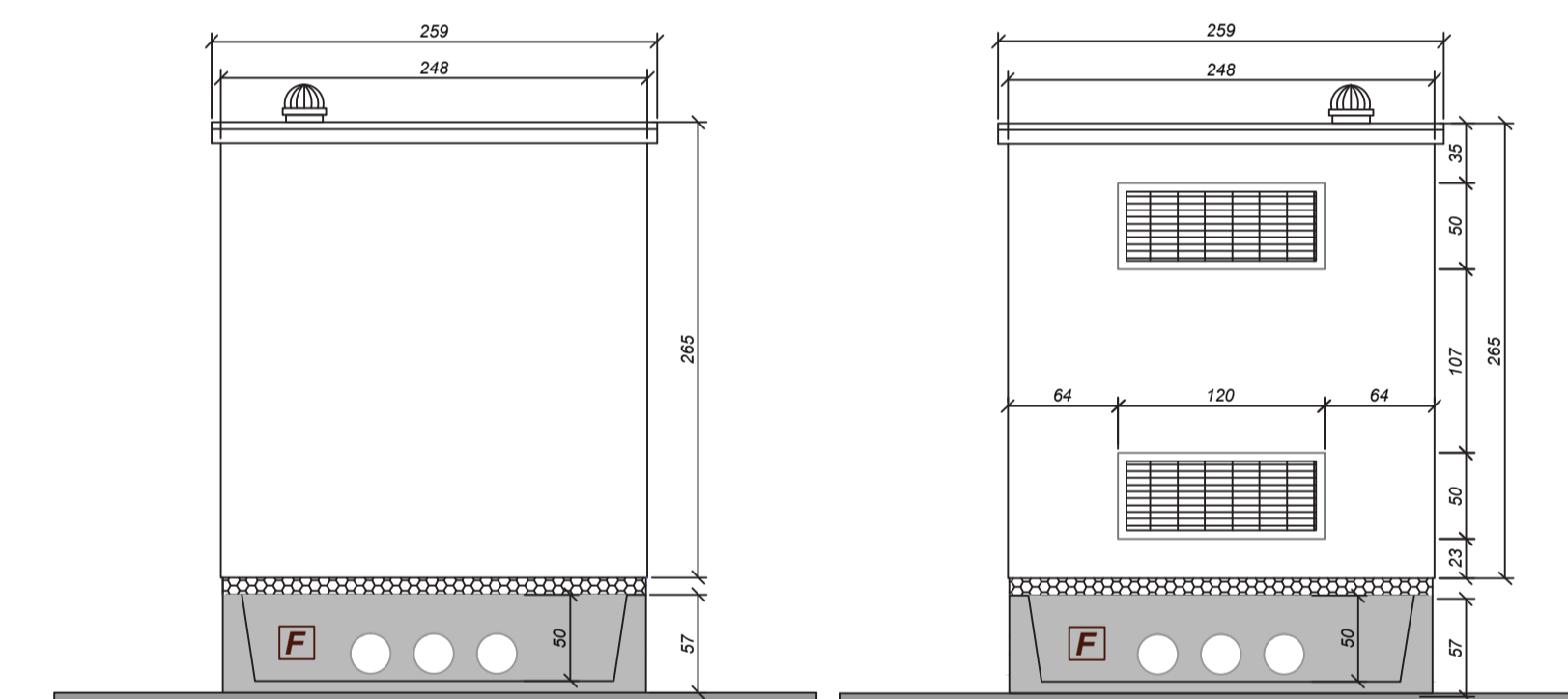
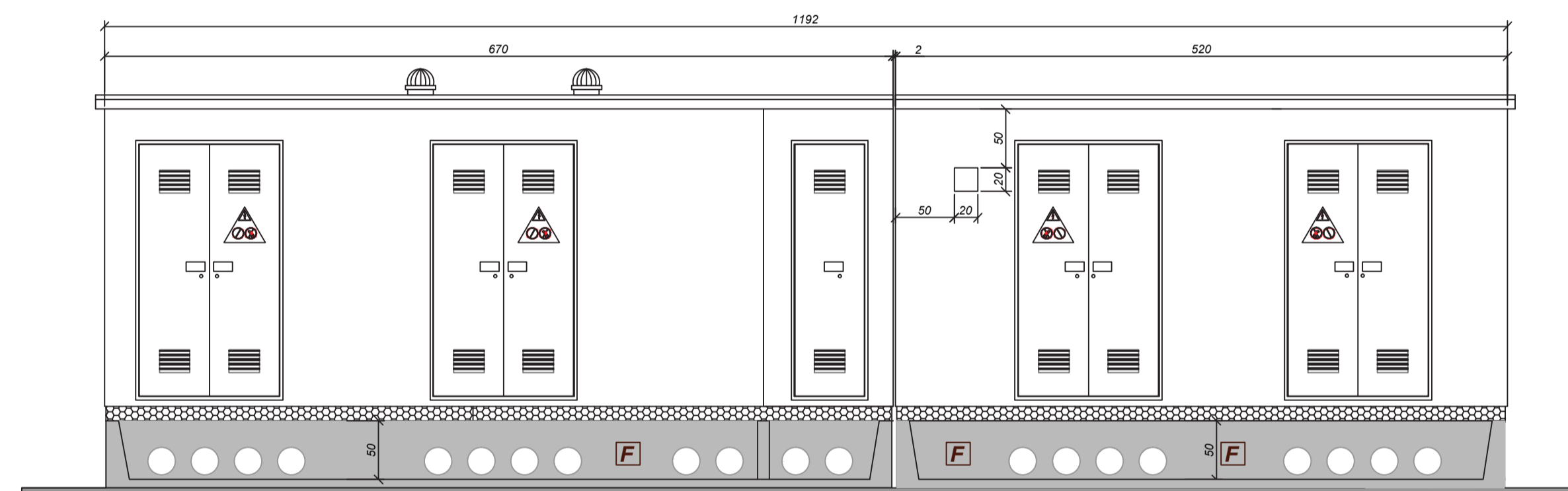
- ① PORTA DUE ANTE IN VTR
- ② PORTA AD UN'ANTA IN VTR
- ③ GRIGLIA IN VTR
- ④ GRIGLIA IN VTR COMPLETA DI RETE ANTINSETTO E GRIGLIA DI PROTEZIONE IP1XB
- ⑤ QUADRI UTENTE
- ⑥ QUADRI MT

FOROMETRIA PER QUADRI ED IMPIANTI



LEGENDA:

- ① Collettore di terra piastra equipotenziale in rame 60x6mm
- ② Collegamento equipotenziale all'impianto di terra esterno
- ③ Conduttore interno in corda di rame da 35mmq
- ④ Conduttore esterno in corda di rame da 35mmq (profondità h=50cm)
- ⑤ Picchetto dispersore in acciaio l=160cm
- ⑥ Collegamento equipotenziale tra i collettori di terra
- ⑦ Connettore rete di terra interna/esterna - vedere particolari costruttivi



LEGENDA:

- F** Vasca di fondazione prefabbricata
- Predisposizione fori per passaggio cavi

