



**REGIONE SARDEGNA
COMUNE DI OZIERI**
Provincia di Sassari



Titolo del Progetto

PROGETTO DEFINITIVO

PROGETTO PER LA REALIZZAZIONE DI UN IMPIANTO AGRO-FOTOVOLTAICO
DENOMINATO "GREEN AND PIANU DE RODA"
DELLA POTENZA DI 80.008,400 kWp IN LOCALITÀ "PIANU DE RODA" NEL COMUNE DI OZIERI

Identificativo Documento

TAV_FTV021

ID Progetto	GBPR	Tipologia	D	Formato	A3 Esteso	Disciplina	AMB
-------------	------	-----------	---	---------	-----------	------------	-----

Titolo

FASI OPERATIVE DI CANTIERE

SCALA: Varie

FILE: TAV_FTV021.pdf

IL PROGETTISTA
Arch. Andrea Casula



GRUPPO DI PROGETTAZIONE

Arch. Andrea Casula
Geom. Fernando Porcu
Dott. in Arch. J. Alessia Manunza
Geom. Vanessa Porcu
Dott. Agronomo Giuseppe Vacca
Archeologo Alberto Mossa
Geol. Marta Camba
Ing. Antonio Dedoni
Green Island Energy SaS

COMMITTENTE

SF LIDIA II SRL

Rev.	Data Revisione	Descrizione Revisione	Redatto	Controllato	Approvato
	Marzo 2023	Prima Emissione	Green Island Energy	SF Lidia II S.r.l	SF Lidia II S.r.l

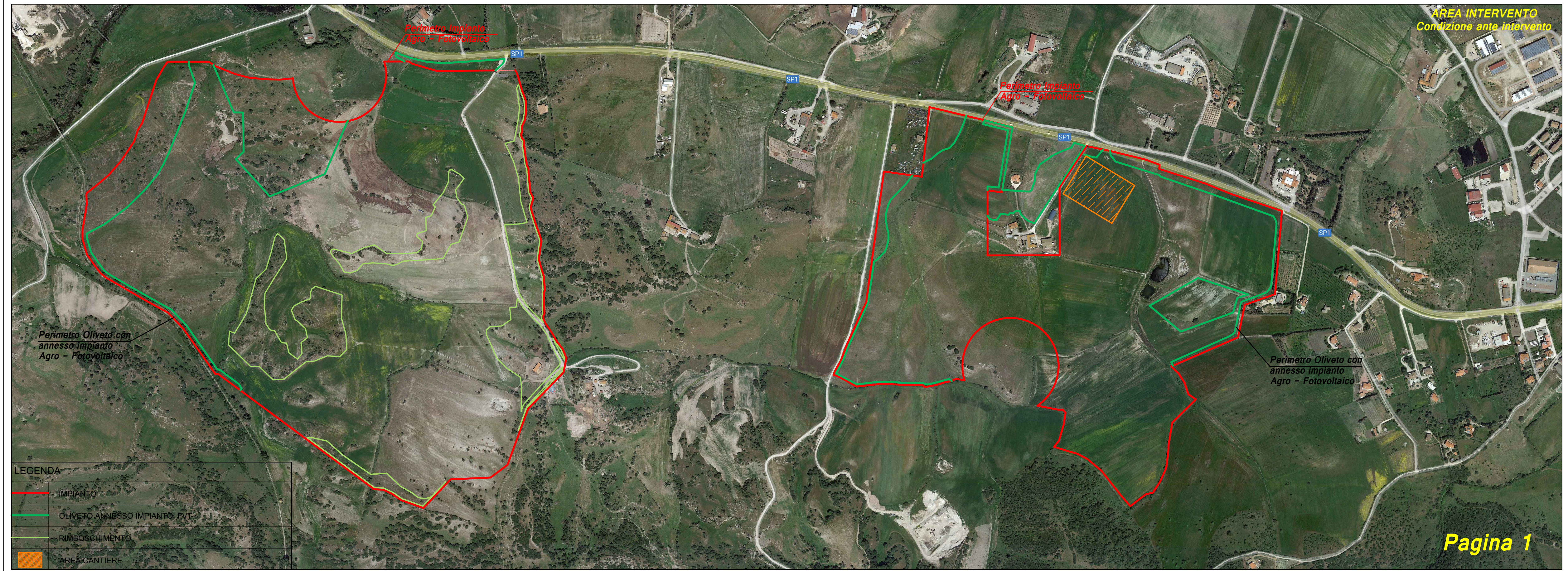
PROCEDURA

Valutazione di Impatto Ambientale ai sensi dell'art.23 del D.Lgs.152/2006

GREEN ISLAND ENERGY SAS
Via S.Mele, N 12 - 09170 Oristano
tel&fax(+39) 0783 211692-3932619836
email: greenislandenergysas@gmail.com

NOTA LEGALE: Il presente documento non può
tassativamente essere diffuso o copiato
su qualsiasi formato e tramite qualsiasi
mezzo senza preventiva autorizzazione
formale da parte di Green Island Energy SaS





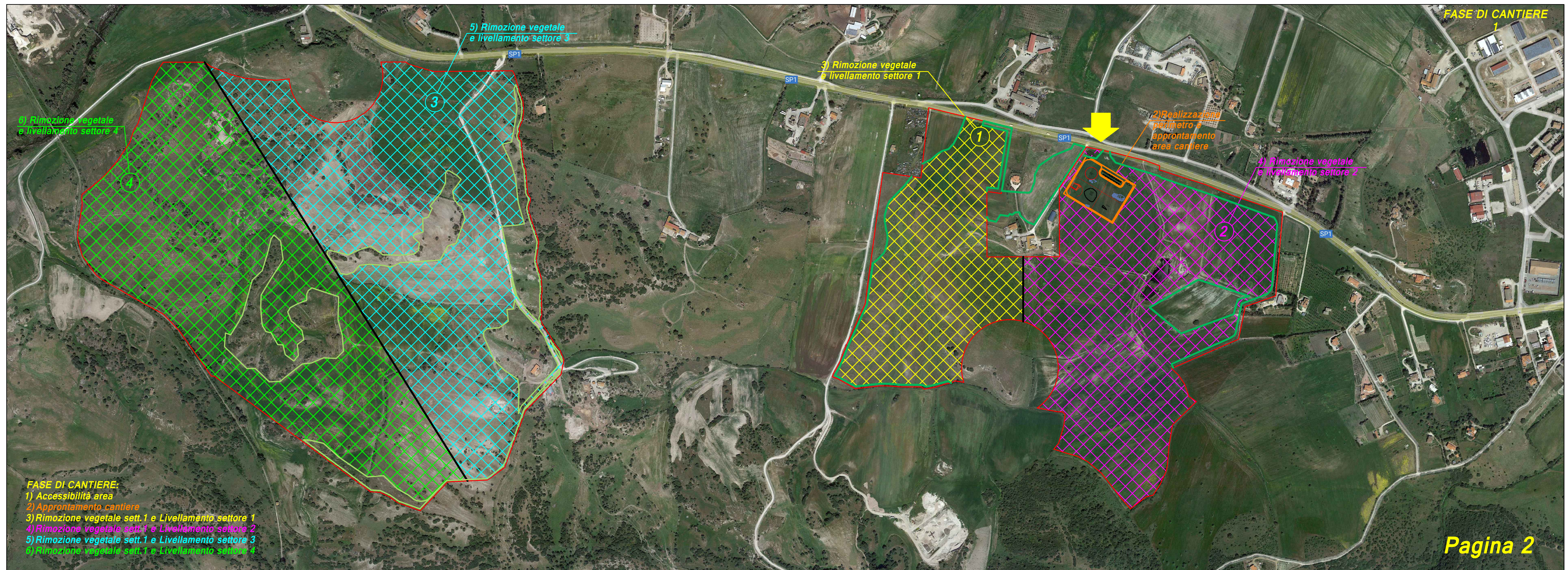
Perimetro Impianto
Agro - Fotovoltaico

Perimetro Impianto
Agro - Fotovoltaico

Perimetro Oliveto con
annesso impianto
Agro - Fotovoltaico

Perimetro Oliveto con
annesso impianto
Agro - Fotovoltaico

LEGENDA	
	IMPIANTO
	OLIVETO ANNESSO IMPIANTO FVT
	RIMBOSCHIMENTO
	AREA CANTIERE



FASE DI CANTIERE

5) Rimozione vegetale e livellamento settore 3

3) Rimozione vegetale e livellamento settore 1

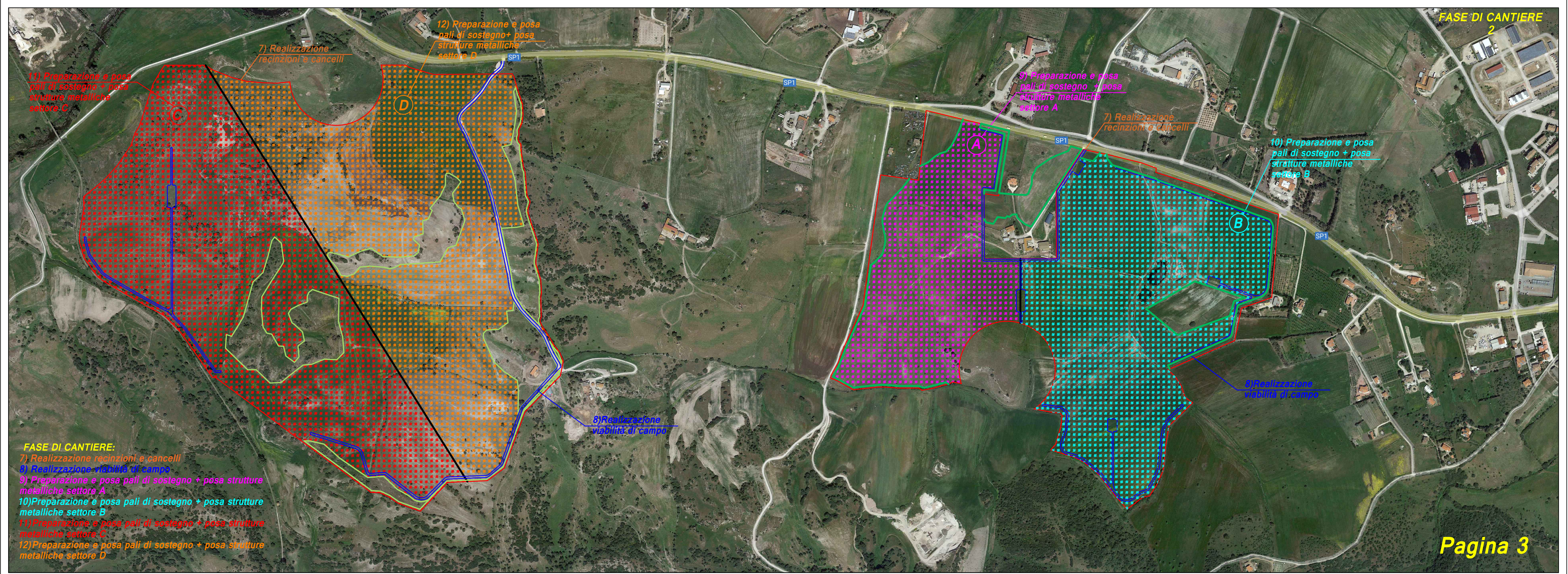
2) Realizzazione perimetro e approntamento area cantiere

4) Rimozione vegetale e livellamento settore 2

6) Rimozione vegetale e livellamento settore 4

FASE DI CANTIERE:

- 1) Accessibilità area
- 2) Approntamento cantiere
- 3) Rimozione vegetale sett. 1 e Livellamento settore 1
- 4) Rimozione vegetale sett. 1 e Livellamento settore 2
- 5) Rimozione vegetale sett. 1 e Livellamento settore 3
- 6) Rimozione vegetale sett. 1 e Livellamento settore 4



FASE DI CANTIERE
2

11) Preparazione e posa
pali di sostegno + posa
strutture metalliche
settore C

7) Realizzazione
recinzioni e cancelli

12) Preparazione e posa
pali di sostegno + posa
strutture metalliche
settore D

9) Preparazione e posa
pali di sostegno + posa
strutture metalliche
settore A

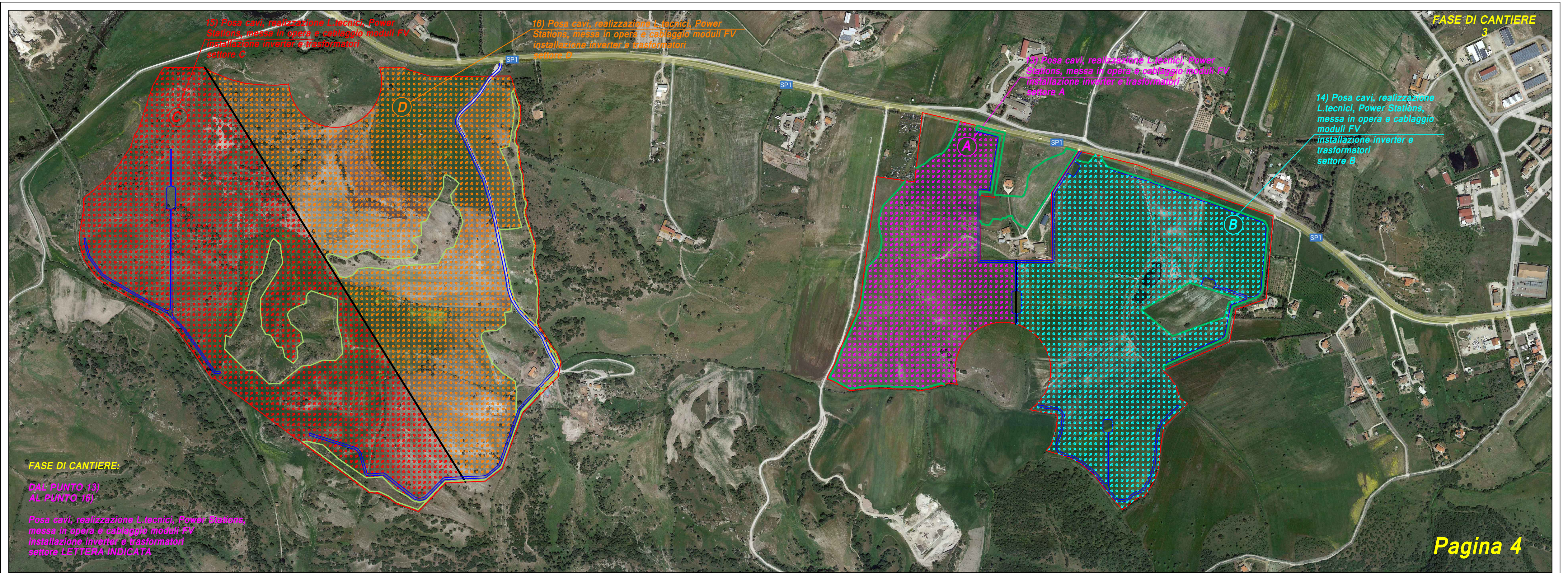
7) Realizzazione
recinzioni e cancelli

10) Preparazione e posa
pali di sostegno + posa
strutture metalliche
settore B

8) Realizzazione
viabilità di campo

5) Realizzazione
viabilità di campo

- FASE DI CANTIERE:**
- 7) Realizzazione recinzioni e cancelli
 - 8) Realizzazione viabilità di campo
 - 9) Preparazione e posa pali di sostegno + posa strutture metalliche settore A
 - 10) Preparazione e posa pali di sostegno + posa strutture metalliche settore B
 - 11) Preparazione e posa pali di sostegno + posa strutture metalliche settore C
 - 12) Preparazione e posa pali di sostegno + posa strutture metalliche settore D



13) Posa cavi, realizzazione L. tecnici, Power Stations, messa in opera e cablaggio moduli FV
installazione inverter e trasformatori settore C

16) Posa cavi, realizzazione L. tecnici, Power Stations, messa in opera e cablaggio moduli FV
installazione inverter e trasformatori settore D

13) Posa cavi, realizzazione L. tecnici, Power Stations, messa in opera e cablaggio moduli FV
installazione inverter e trasformatori settore A

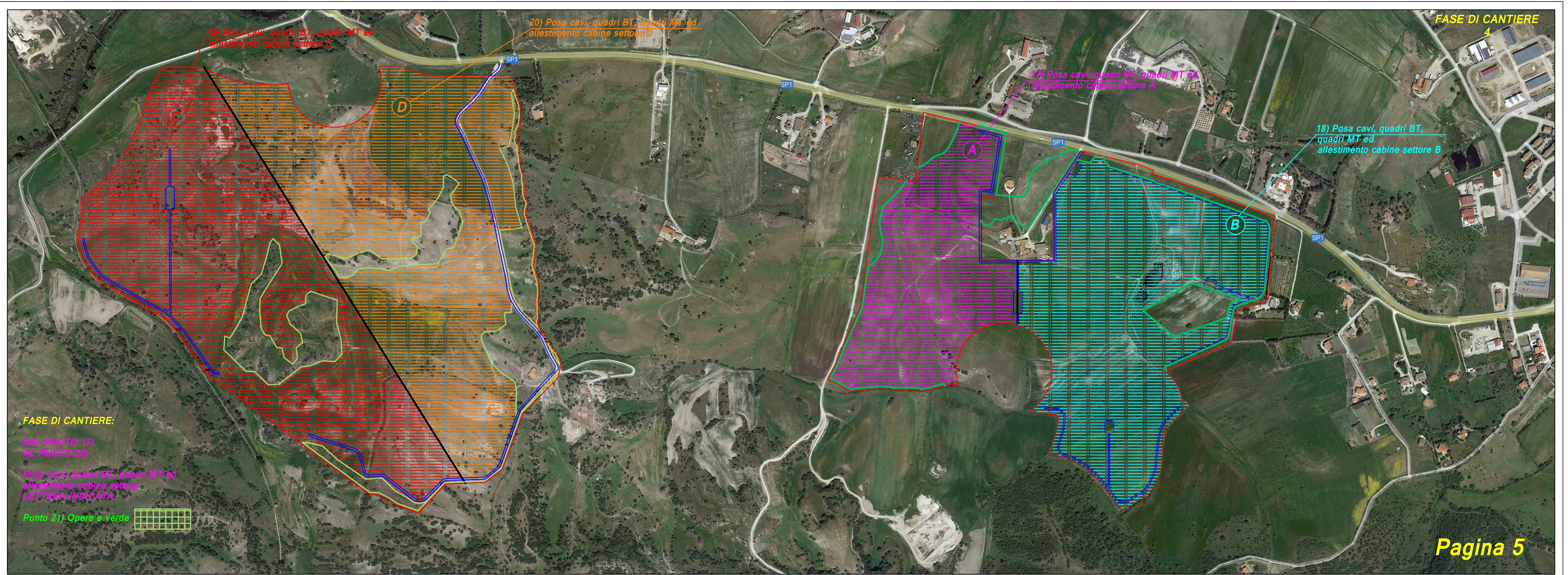
14) Posa cavi, realizzazione L. tecnici, Power Stations, messa in opera e cablaggio moduli FV
installazione inverter e trasformatori settore B

FASE DI CANTIERE 3

FASE DI CANTIERE:

DAL PUNTO 13)
AL PUNTO 16)

Posa cavi, realizzazione L. tecnici, Power Stations, messa in opera e cablaggio moduli FV
installazione inverter e trasformatori settore LETTERA INDICATA



19) Posa cavi, quadri BT, quadri MT ed allestimento cabine settore C

20) Posa cavi, quadri BT, quadri MT ed allestimento cabine settore D

17) Posa cavi, quadri BT, quadri MT ed allestimento cabine settore A

18) Posa cavi, quadri BT, quadri MT ed allestimento cabine settore B

FASE DI CANTIERE 4

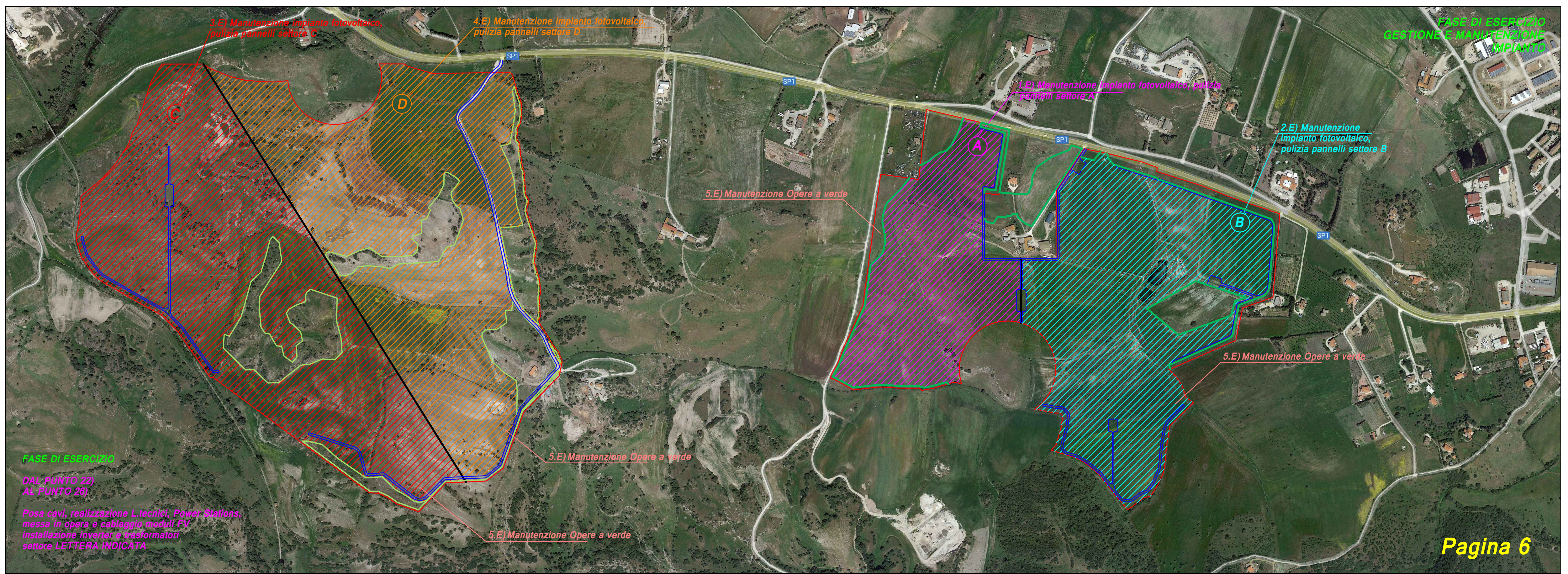
FASE DI CANTIERE:

DAL PUNTO 17)
AL PUNTO 20)

Posa cavi, quadri BT, quadri MT ed allestimento cabine settore LETTERA INDICATA

Punto 21) Opere a verde





FASE DI ESERCIZIO
GESTIONE E MANUTENZIONE
IMPIANTO

3.E) Manutenzione impianto fotovoltaico,
pulizia pannelli settore C

4.E) Manutenzione impianto fotovoltaico,
pulizia pannelli settore D

1.E) Manutenzione impianto fotovoltaico, pulizia
pannelli settore A

2.E) Manutenzione
impianto fotovoltaico,
pulizia pannelli settore B

5.E) Manutenzione Opere a verde

5.E) Manutenzione Opere a verde

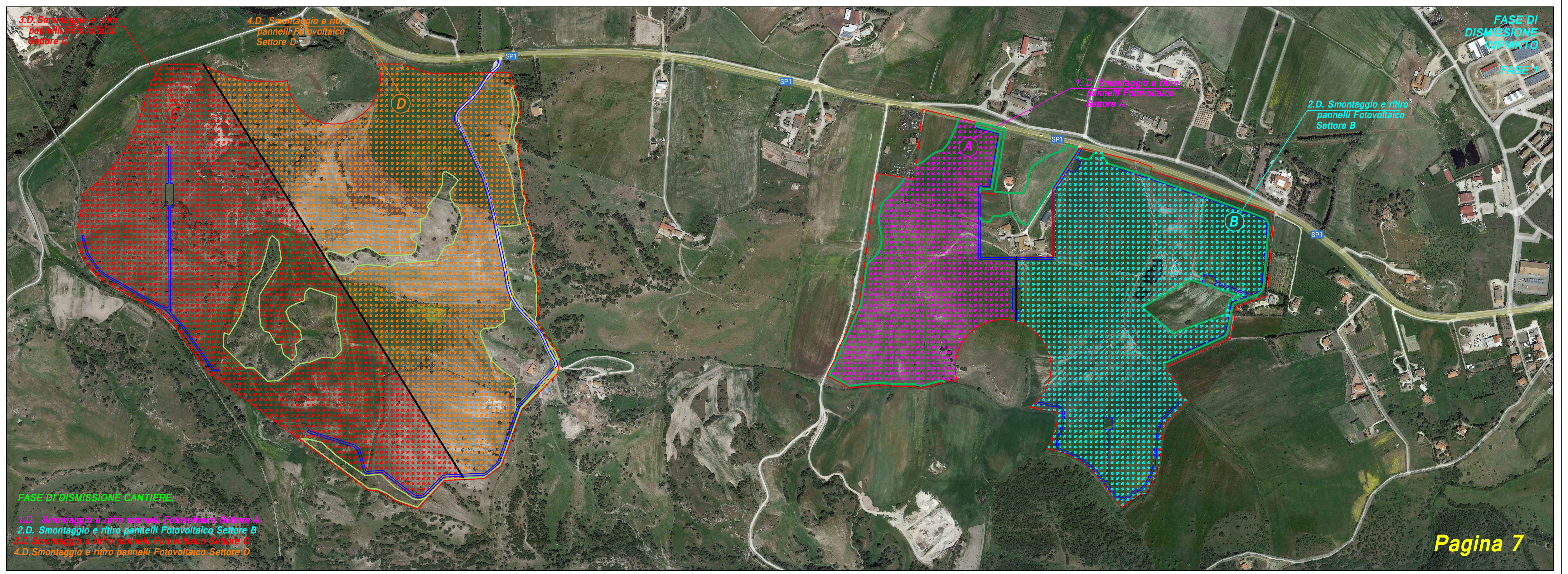
5.E) Manutenzione Opere a verde

5.E) Manutenzione Opere a verde

FASE DI ESERCIZIO

DAL PUNTO 22)
AL PUNTO 26)

Posa cavi, realizzazione L. tecnici, Power Stations,
messa in opera e cablaggio moduli FV
installazione inverter e trasformatori
settore LETTERA INDICATA



3.D. Smontaggio e ritiro pannelli Fotovoltaico Settore C

4.D. Smontaggio e ritiro pannelli Fotovoltaico Settore D

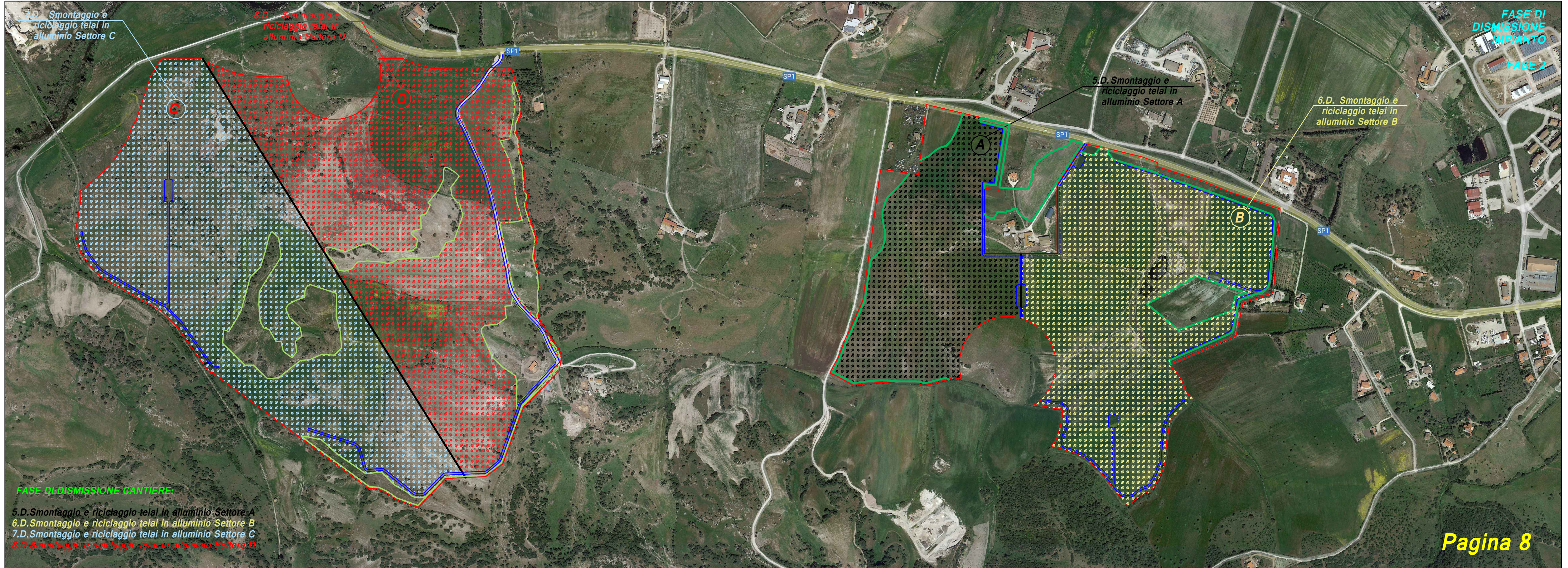
1. D. Smontaggio e ritiro pannelli Fotovoltaico Settore A

2.D. Smontaggio e ritiro pannelli Fotovoltaico Settore B

FASE DI DISMISSIONE IMPIANTO
FASE 1

FASE DI DISMISSIONE CANTIERE

- 1.D. Smontaggio e ritiro pannelli Fotovoltaico Settore A
- 2.D. Smontaggio e ritiro pannelli Fotovoltaico Settore B
- 3.D. Smontaggio e ritiro pannelli Fotovoltaico Settore C
- 4.D. Smontaggio e ritiro pannelli Fotovoltaico Settore D



7.D. Smontaggio e riciclaggio telai in alluminio Settore C

8.D. Smontaggio e riciclaggio telai in alluminio Settore D

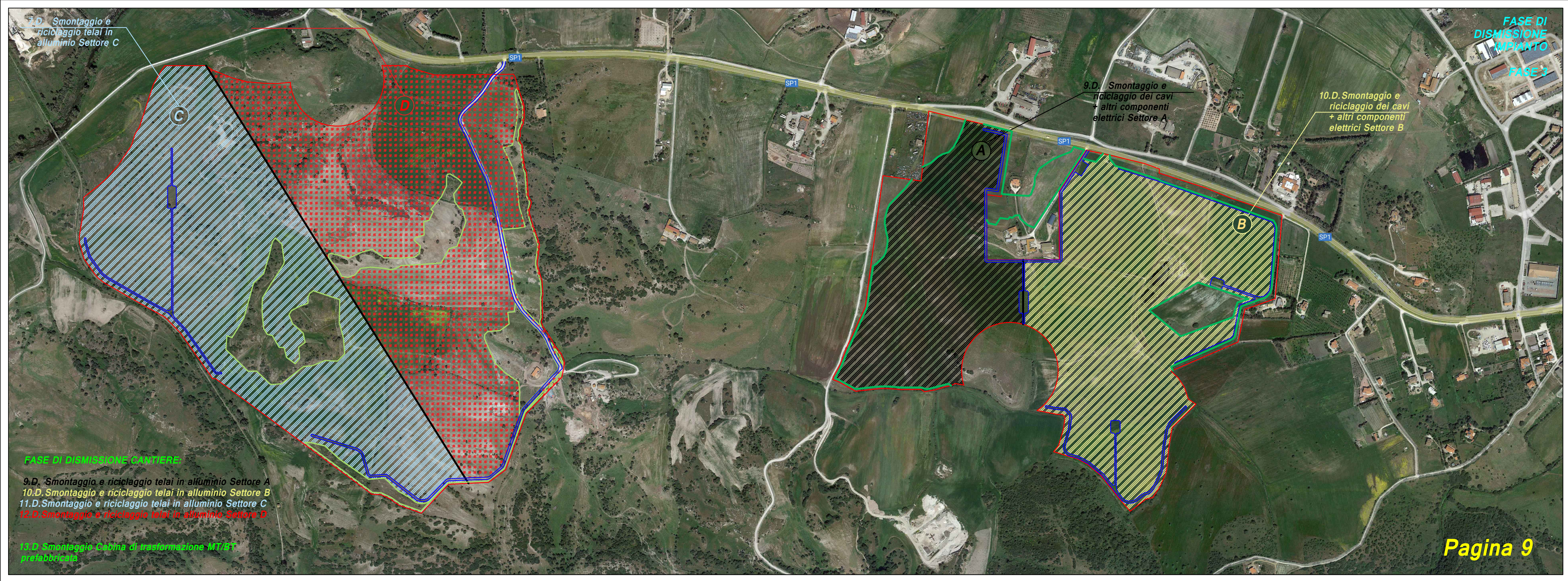
5.D. Smontaggio e riciclaggio telai in alluminio Settore A

6.D. Smontaggio e riciclaggio telai in alluminio Settore B

FASE DI DISMISSIONE IMPIANTO
FASE 2

FASE DI DISMISSIONE CANTIERE

5.D. Smontaggio e riciclaggio telai in alluminio Settore A
6.D. Smontaggio e riciclaggio telai in alluminio Settore B
7.D. Smontaggio e riciclaggio telai in alluminio Settore C
8.D. Smontaggio e riciclaggio telai in alluminio Settore D



10.D. Smontaggio e riciclaggio telai in alluminio Settore C

FASE DI DISMISSIONE IMPIANTO

FASE 3

9.D. Smontaggio e riciclaggio dei cavi + altri componenti elettrici Settore A

10.D. Smontaggio e riciclaggio dei cavi + altri componenti elettrici Settore B

FASE DI DISMISSIONE CANTIERE

- 9.D. Smontaggio e riciclaggio telai in alluminio Settore A
- 10.D. Smontaggio e riciclaggio telai in alluminio Settore B
- 11.D. Smontaggio e riciclaggio telai in alluminio Settore C
- 12.D. Smontaggio e riciclaggio telai in alluminio Settore D

13.D. Smontaggio Cabina di trasformazione MT/BT prefabbricata



**FASE DI
DISMISSIONE
CANTIERE:**

**23.D. RIPRISTINO
AMBIENTALE
DELL'AREA**

- Le varie componenti tecnologiche costituenti l'impianto sono progettate ai fini di un completo ripristino del terreno a fine ciclo. Per tale motivo sono state privilegiate scelte che garantiscano la minima invasività e la minima posa di materiali inerti e fondazioni nonché canalette posa cavi fuori terra.

Una volta finite le operazioni di smantellamento e smaltimento degli apparati tecnologici (a patto che le operazioni di bonifica siano state completate), sarà ripristinato lo stato dei luoghi originario.

- Nella fattispecie, verranno effettuate operazioni di livellamento mediante pale meccaniche livellatrici e a seguire, verranno effettuate le operazioni agronomiche classiche per la rimessa a coltura del terreno.

Verranno lasciate le alberature perimetrali di olivo a contorno del sito.

**FASE DI
DISMISSIONE
IMPIANTO**

FASE CONCLUSIVA 4