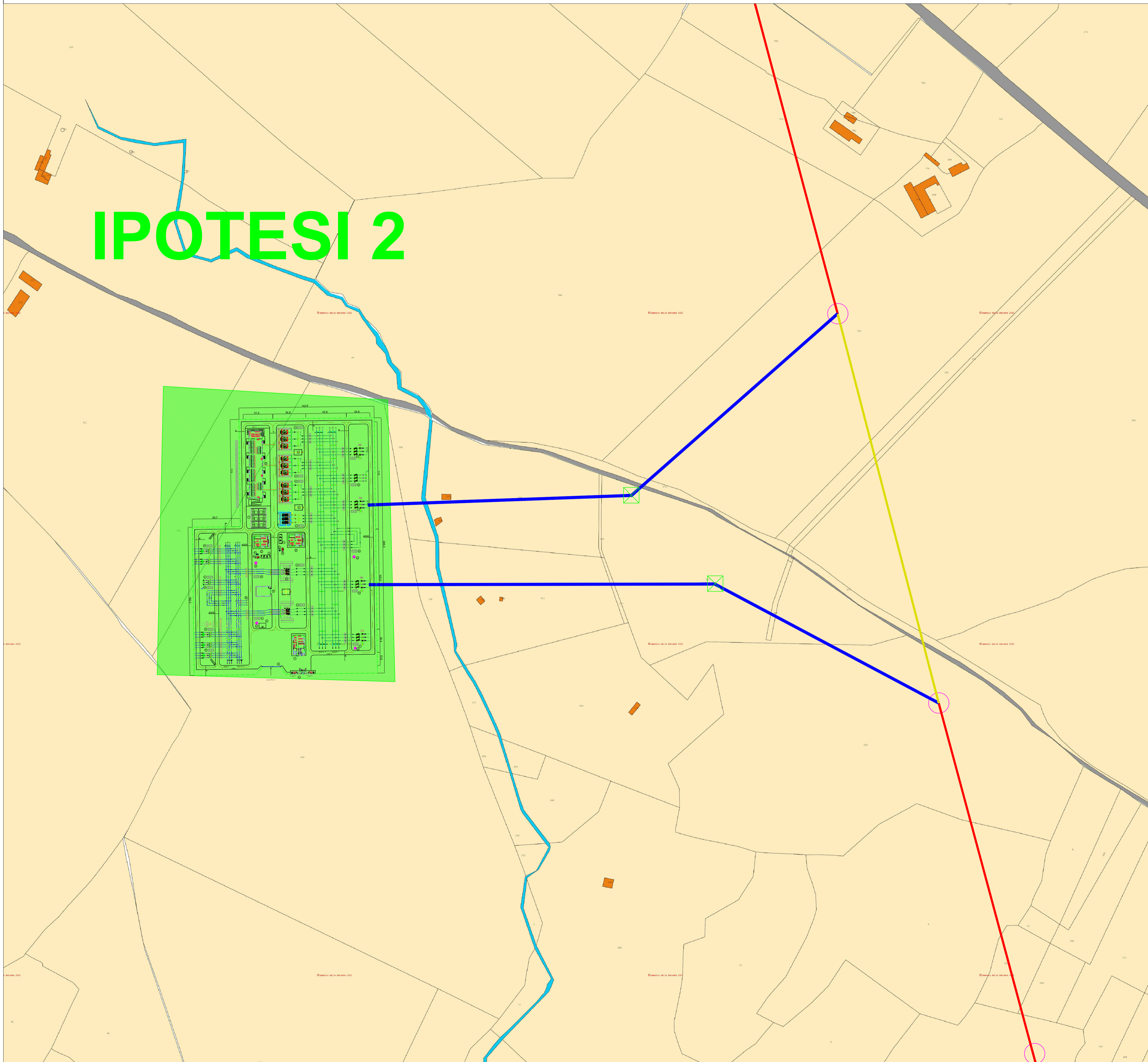


IPOTESI 2



LEGENDA

- ELETTRODOTTO AEREO 220 KV
- RACCORDO DI NUOVA REALIZZAZIONE
- ELETTRODOTTO AEREO 220 KV - TRATTO DA DISMETTERE
- SOSTEGNO ESISTENTE
- SOSTEGNO DI NUOVA REALIZZAZIONE
- IPOTESI 1
- IPOTESI 2
- IPOTESI 3
- COMUNI LIMITROFI

TERNA S.p.A.
Viale Egidio Galbani, 70 - 00156 Roma

COMUNI DI BONORVA, MORES, TORRALBA (SS)

STUDIO DI FATTIBILITÀ NUOVA STAZIONE ELETTRICA RTN 220/36 kV IN PROVINCIA DI SASSARI DA INSERIRE IN ENTRA-ESCI ALLA LINEA 220 KV CODRONGIANOS-OTTANA

Codice Pratica: 202002665

Scala: 1:2.000

Elaborato: 202002665_SF_05B-00

Formato: A0

Data: Novembre 2022

Committente:
DS ITALIA 6 S.R.L.
 Via del plebiscito, n.112| 00186 - Roma (RM)
 pec: dsitalia6@legalmail.it
 C.F. e P.IVA **15946591003**

Progettazione:

 Via Papa Pio XII, n.8
 70020 - Cassano delle Murge (BA)
 Tel. +39 080 5746758
 Mail: info@matesystemsrl.it | Pec: matesystem@pec.it

Progettista:
 Ing. Francesco Ambron

Estremi per il benessere di Terna:

Rev. n°	Data	Descrizione	Redatto	Controllato	Approvato
00	28/11/2022	1° Emissione - presentazione per benessere TERNA	LANZOLLA	ADORNO	AMBRON

Questo documento contiene informazioni di proprietà della società MATE System srl e deve essere utilizzato esclusivamente dal destinatario in relazione alle finalità per le quali è stato ricevuto. È vietata qualsiasi forma di riproduzione o di divulgazione senza l'esplicito consenso della MATE System srl.
 This document contains information proprietary to the company MATE System srl and it will have to be used exclusively for the purposes for which it has been furnished. Whichever shape of spreading or reproduction without the written permission of MATE System srl is prohibited.