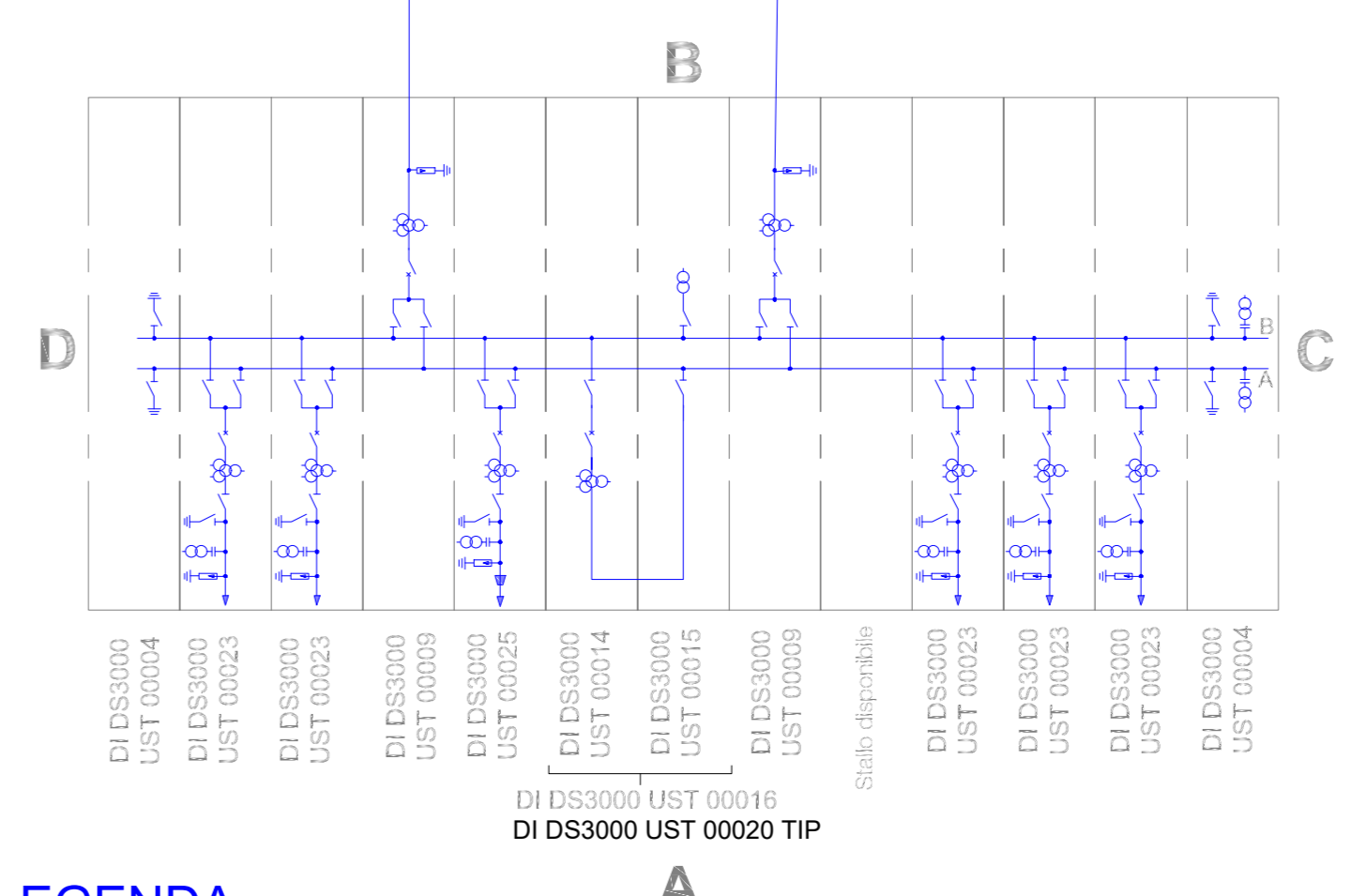
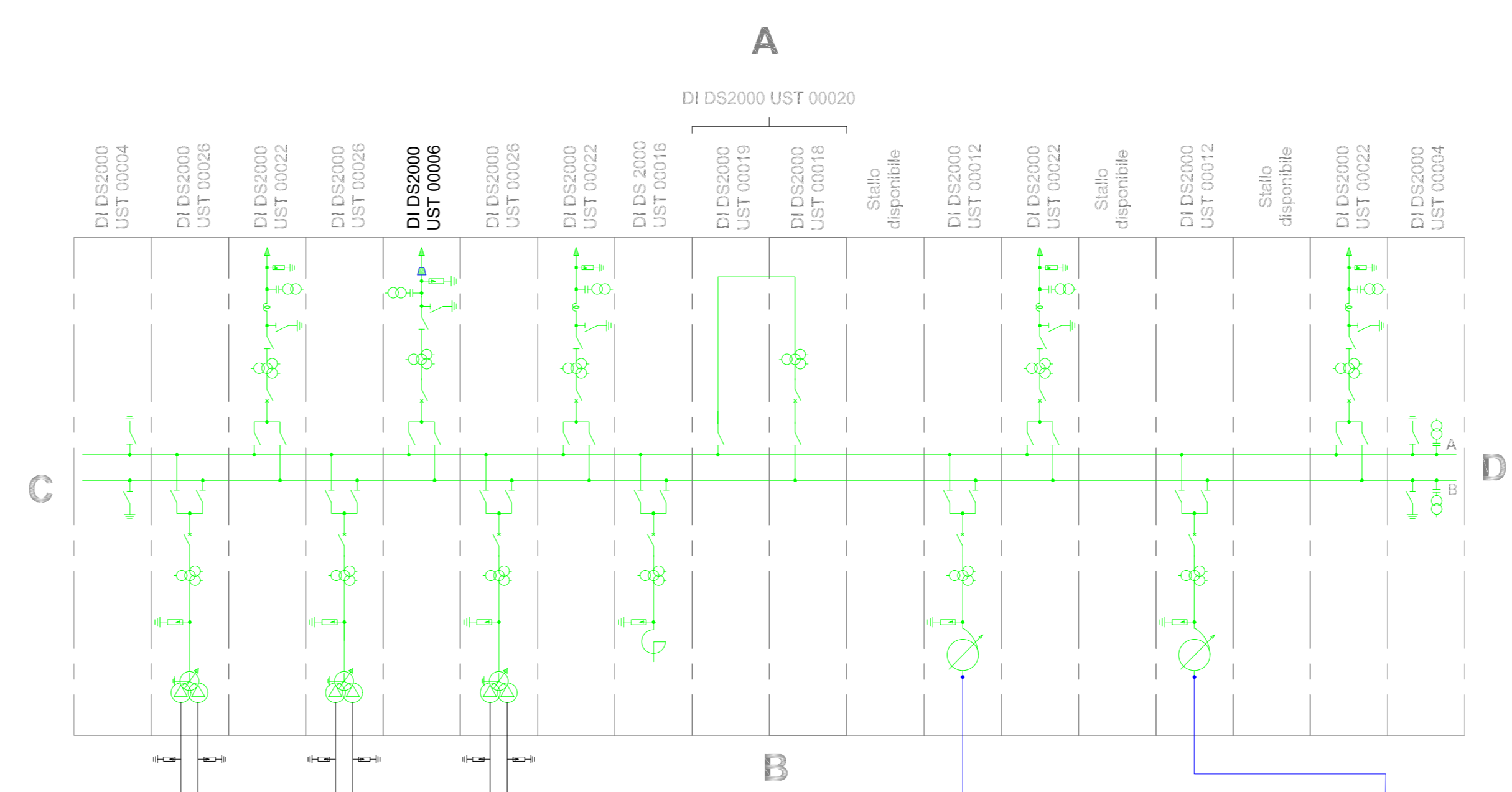
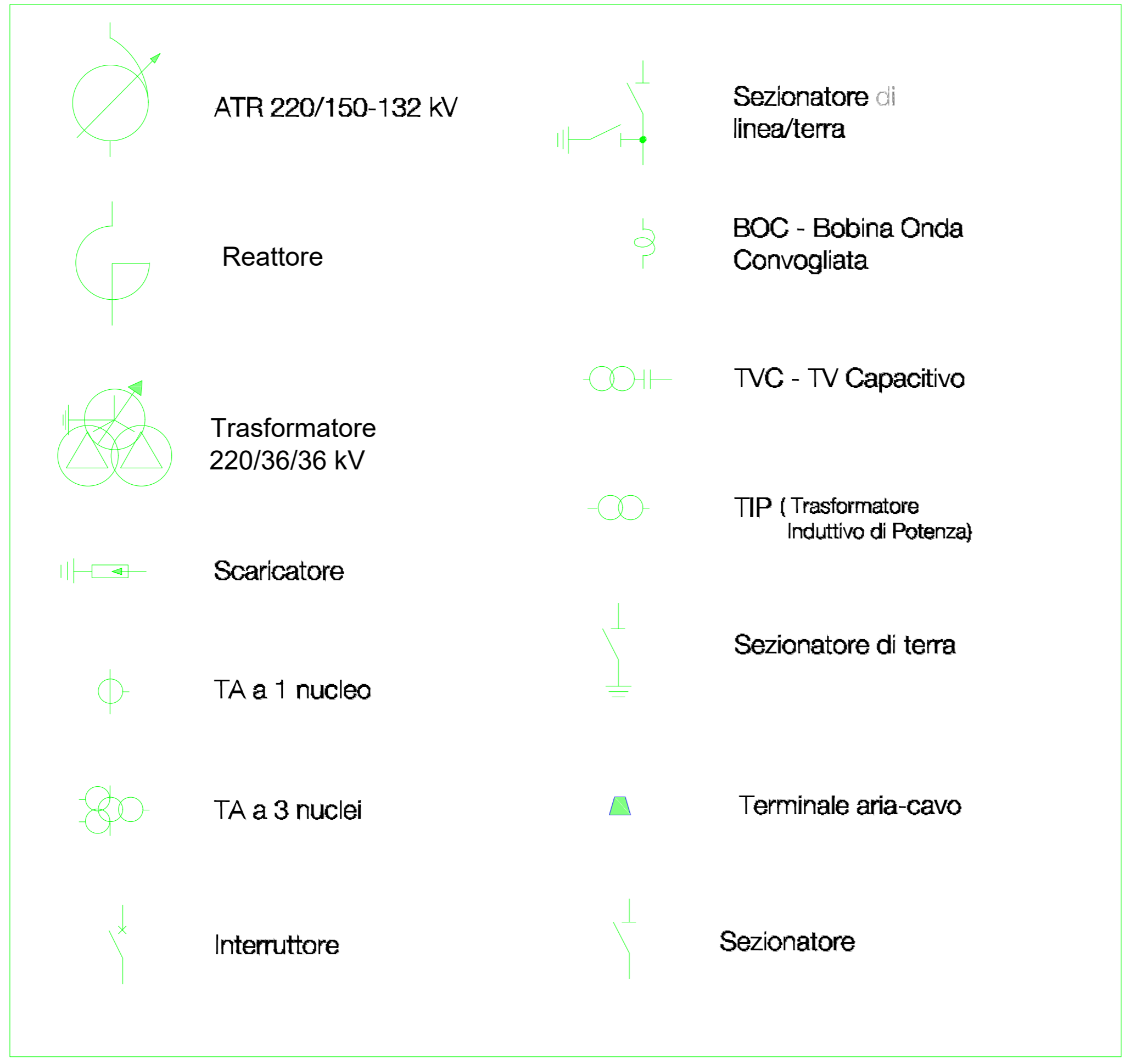
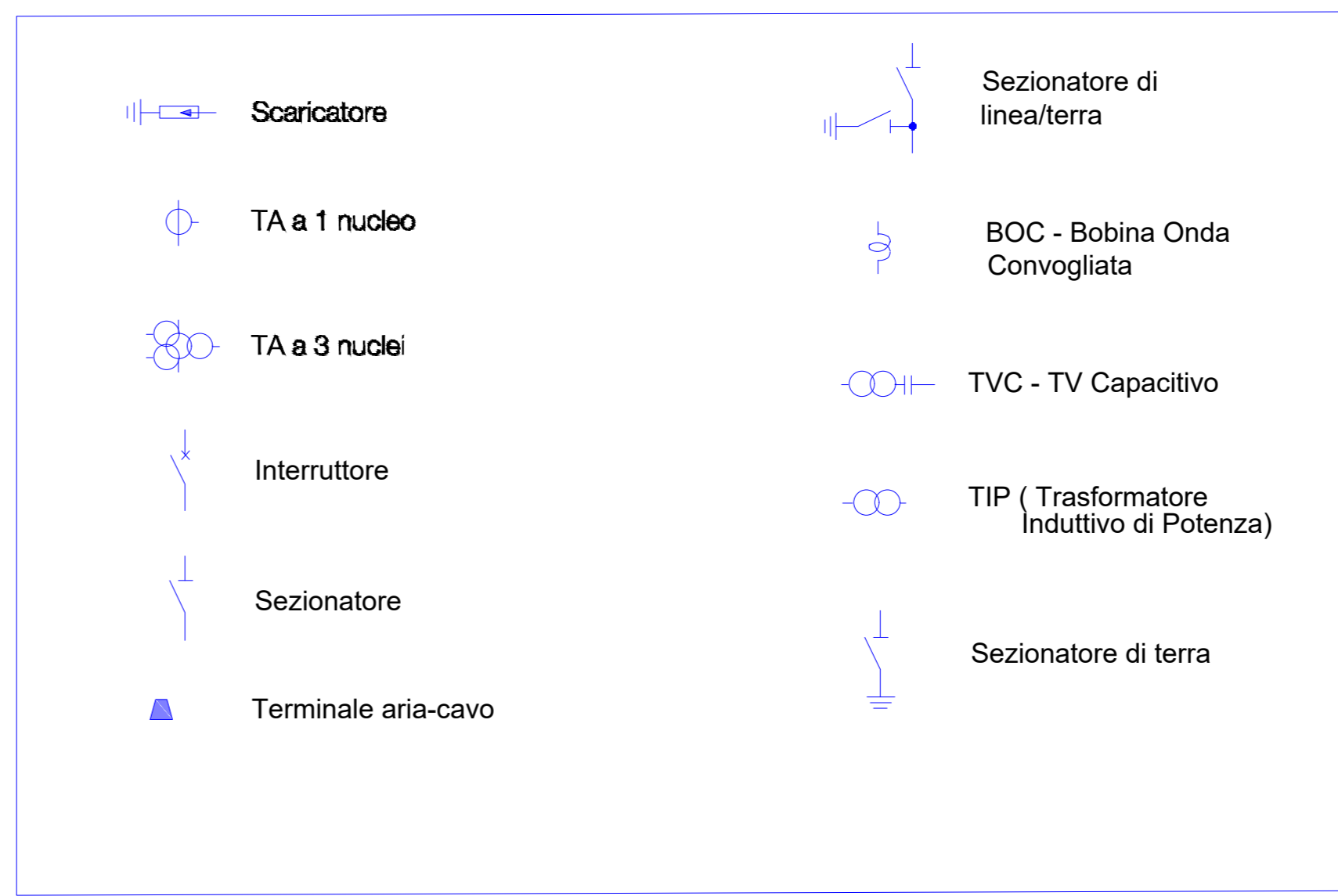


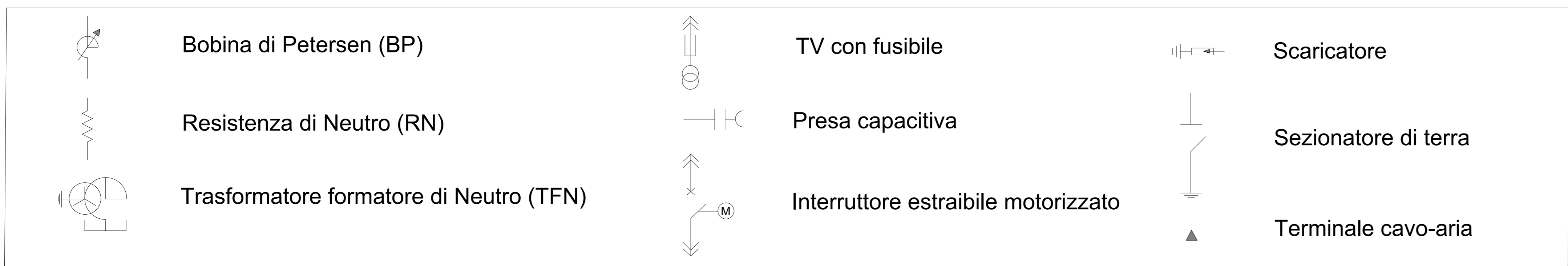
LEGENDA
Elementi 220 kV



LEGENDA
Elementi 150-132 kV



LEGENDA Elementi 36 kV



TERNA S.p.A.
Viale Egidio Galbani, 70 - 00156 Roma

COMUNI DI BONORVA, MORES, TORRALBA (SS)

**STUDIO DI FATTIBILITÀ NUOVA STAZIONE ELETTRICA
RTN 220/36 kV IN PROVINCIA DI SASSARI DA INSERIRE
IN ENTRA-ESCI ALLA LINEA 220 kV CODRONGIANOS-OTTANA**

Codice Pratica: 202002665

Scala: n.a.
Elaborato: 202002665_SF_09-00
Formato: A0
Data: Novembre 2022

Committente:
DS ITALIA 6 S.R.L.
Via dei plebisciti, n. 112 | 00186 - Roma (RM)
pec: dsitalia6@legasimail.it
C.F. e P.IVA 15946591003

Progettazione:
MATE System srl
Via Papa Pio XI, n.8
20020 - Cassino della Murgia (BA)
Tel. +39 080 574678
Mail: info@mateystem.it & Pec: mateystem@pec.it

Progettista:
Ing. Francesco Ambron

Estremi per il benessere di Terna:

Rev. n°	Data	Descrizione	Redatto	Controllato	Approvato
00	28/11/2022	1° Emissione - presentazione per benessere TERNA	ADORNO	ADORNO	AMBRON

Questo documento contiene informazioni di proprietà della società MATE System srl. È vietata espressamente la ristampa o l'uso non autorizzato senza permesso scritto dalla MATE System srl. This document contains information proprietary to the company MATE System srl and it will have to be kept exclusively for the purposes for which it has been furnished. Whatever usage of reprinting or reproduction without the written permission of MATE System srl is prohibited.