

Valutazione d'impatto ambientale D.Lgs. 152/2006 e ss.mm.ii.

AMISTADE

Progetto di un Parco Eolico nei territori dei comuni di Esterzili e di Escalaplano (SU).



STUDIO DI IMPATTO AMBIENTALE REPORT TRASPORTI DAL PORTO DI SBARCO AL SITO

0	10/03/23	Emesso per procedura di VIA	Molisana	Sartec	Sartec
Rev.	Data	Descrizione	Red.	Contr.	Appr.



Valutazione d'impatto ambientale D.Lgs. 152/2006 e ss.mm.ii.

AMISTADE

Progetto di un Parco Eolico nei territori dei comuni di Esterzili e di Escalaplano (SU).

STUDIO DI IMPATTO AMBIENTALE

COORDINAMENTO GENERALE:

Ing. Manolo Mulana – SARTEC – Saras Ricerche e Tecnologie

PROGETTAZIONE:

Ing. Ivano Distinto (Direttore tecnico) – Fad System S.r.l.

Ing. Carlo Foddis (Direttore tecnico) – Fad System S.r.l.

Ing. Giovanni Saraceno (Direttore tecnico) 3E Ingegneria Srl

Gruppo di lavoro:

Ing. Francesco Schirru

Mariano Agus

Dott. Geol. Chiara D'Andrea

Ing. Gianni Serpi

Geom. Roberto Accalai

Ing. Francesco Samaritani

Collaborazioni specialistiche:

Verifiche strutturali: Ing. Luca Corsini

Aspetti archeologici: Dott. Luca Sanna

Aspetti geologici e geotecnici: Dott. Geol. Andrea Bavestrelli

Aspetti floristico-vegetazionali: Dott. Nat. Francesco Lecis

Aspetti pedologici ed uso del suolo: Dott. Geol. Andrea Bavestrelli

Aspetti impatto Acustico: Ing. Claudio Fiaschi – Geom. Nicola Ambrosini

Interferenze e telecomunicazioni: Respect S.r.l. – Prof. Ing. Giuseppe Mazzarella – Ing. Emilio Ghiani

Terre e Rocce da Scavo: Dott. Geol. Cosima Atzori



SEDE OPERATIVA - C.da Rio Lecine, 30
I-86014 Guardiagreia (CB)
tel. +39 (0)874.785033-4 fax: +39 (0)874.785022



www.molisanatrasporti.com
info@molisanatrasporti.it

Road Survey

Escalaplano-Esterzili-Seui Sud Sardeolica

MO 94/20 rev0



SARDEOLICA

Indice

<i>Indice</i>	1
1) <i>Descrizione</i>	2
2) <i>Prefazione</i>	2
3) <i>Viabilità Esterna</i>	3
4) <i>Osservazioni e richieste di adeguamenti</i>	4

1) Descrizione

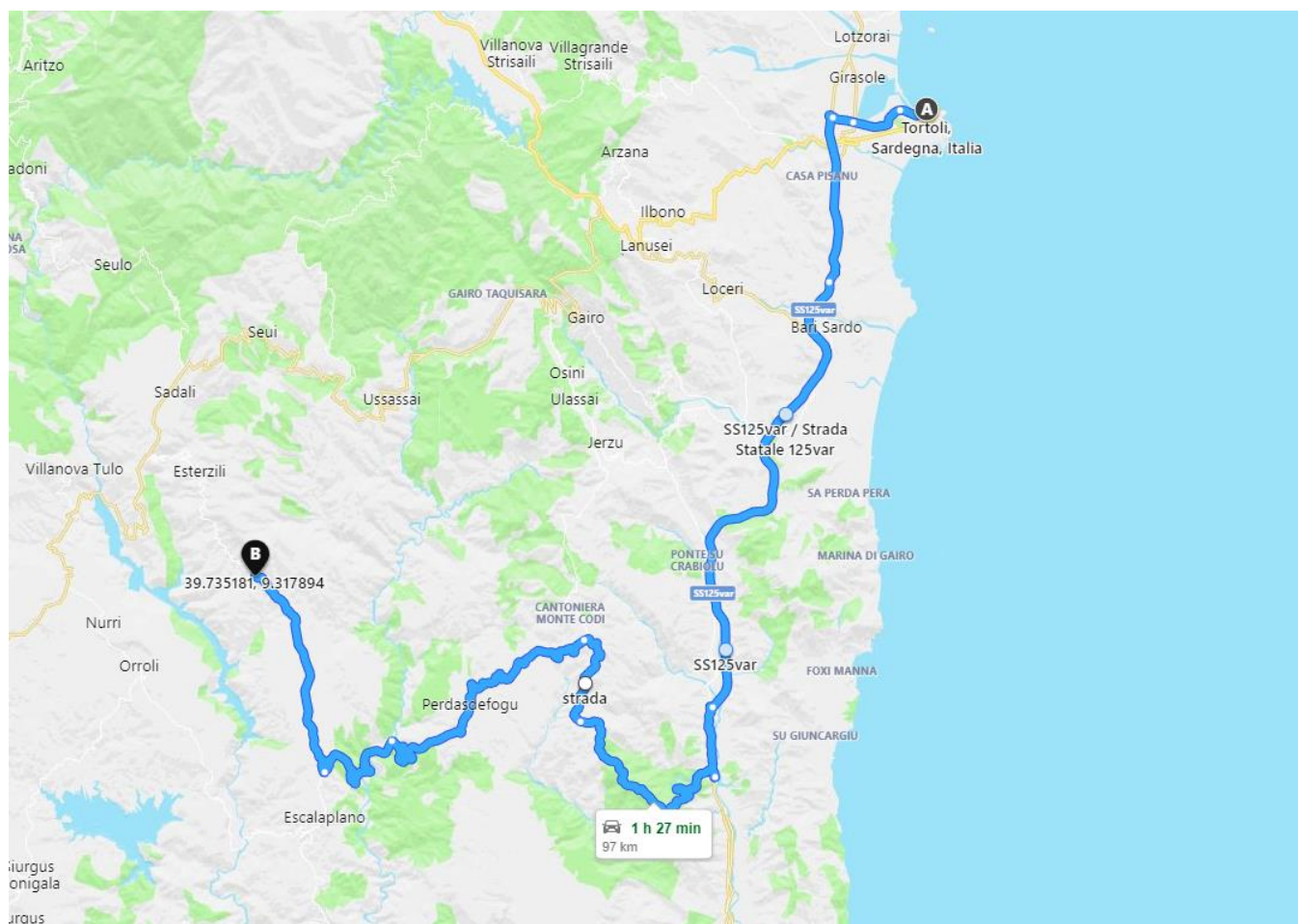
Progetto:	Escalaplano-Esterzili-Seui Sud
Stato:	Italia
Luogo:	Escalaplano (SU) - Esterzili (CA) - Seui (OG)
Scopo:	Logistica Trasporti
Trasporto:	Trasporto Componenti Eolici
Luogo di Carico:	Arbatax Porto
Luogo di scarico:	Escalaplano (SU) - Esterzili (CA) - Seui (OG)

2) Prefazione

Il progetto di fattibilità dei trasporti, è riferito alla realizzazione di un impianto eolico nel territorio di Escalaplano (SU) - Esterzili (CA) - Seui (OG). Il sopralluogo è stato condotto il 19 Maggio 2021 dal Sig. Riccardo Di Palma (La Molisana Trasporti) e dal Sig. Ermanno Corgiolu (Sardeolica), al fine di verificare le possibilità di trasporto di WTG con rotore 160 mt

3) Viabilità Esterna

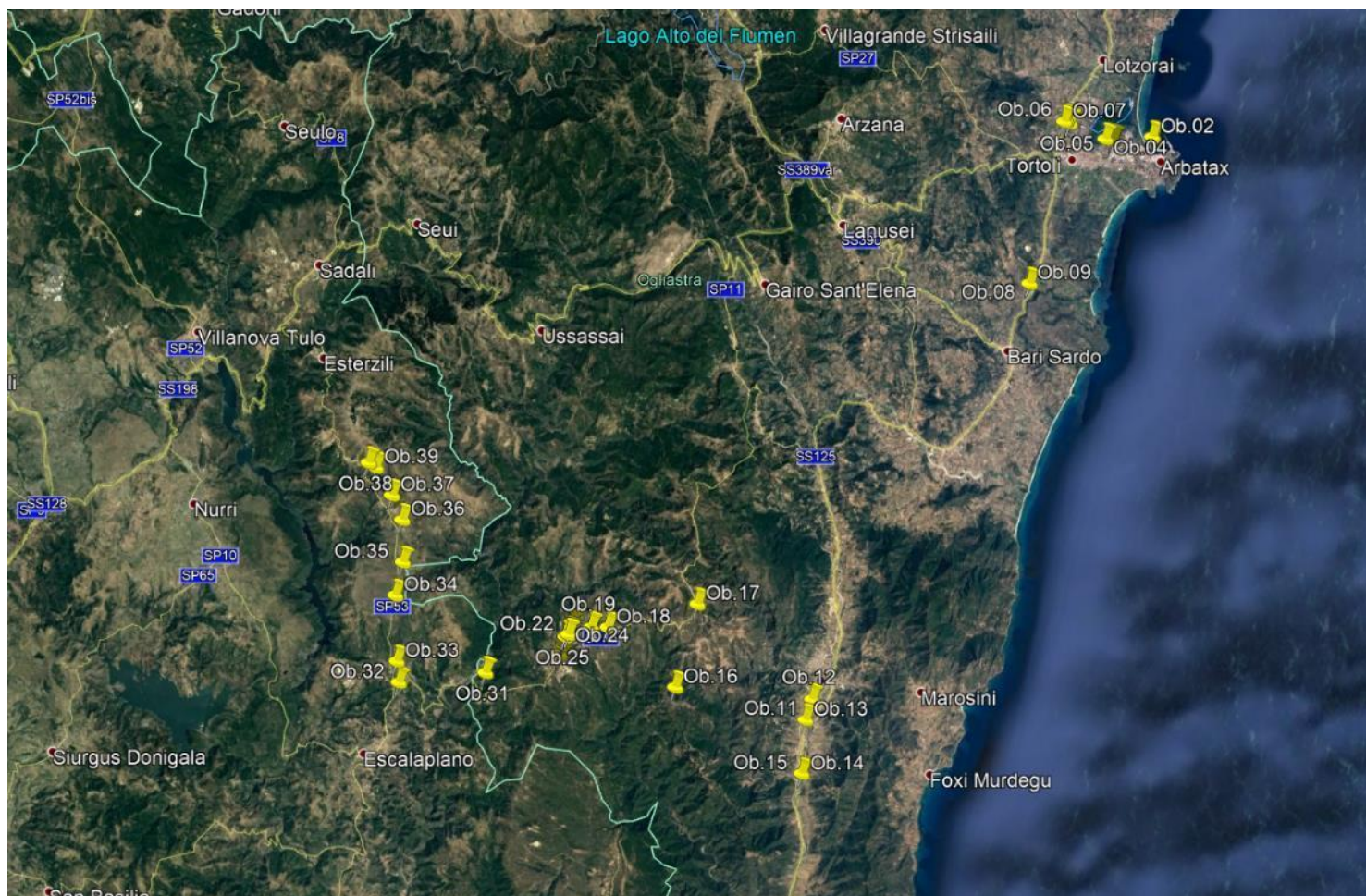
Per il trasporto dei componenti eolici, è stato preso in considerazione, come luogo di carico, il Porto di Arbatax.



Port of Arbatax ► Via Baccasara ► Via Bargerbu ► SS125 ► SS125 var ► SS125 ►
► Strada Militare ► road inside the wind farm ► SP13 ► SP53 ►

- Site Access 1
- Site Access 2
- Site Access 3
- Site Access 4
- Site Access 5
- Site Access 6
- Site Access Seui NORD

4) Osservazioni e richieste di adeguamenti



Modifiche Stradali

Osservazione 1

Sia la pala che le sezioni di torre saranno caricate direttamente sul Blade Lifter e di semirimorchi speciali.

Lungo tutto il tratto dovrà essere garantita una carreggiata larga 4,5 metri nel rettilineo della strada e 6,0 metri nelle curve. È necessario che, quanto NON INDICATO (cavi, rami, ecc.) debbano trovarsi ad una quota superiore a 6,0 metri di altezza. Inoltre, in prossimità delle curve, 100mt prima e 100mt dopo, sarà necessario lasciare, al centro della carreggiata, uno spazio aereo privo di ostacoli (rami e cavi) per consentire il sollevamento della pala.

39°56'11.85"N - 9°41'47.84"E

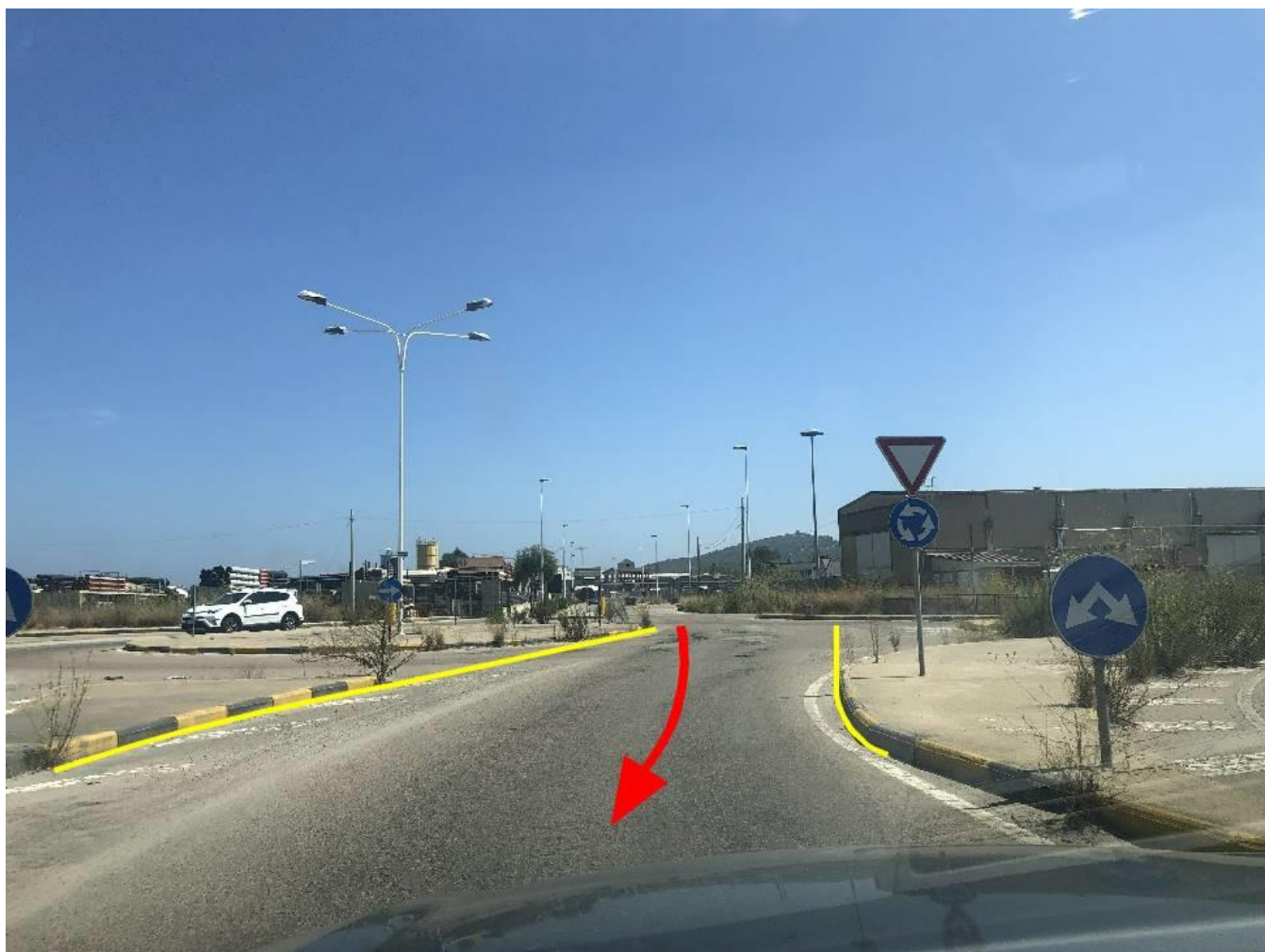


Osservazione 2
Uscita dal porto di Arbatax
39°56'12.91"N - 9°41'44.63"E



Osservazione 3

Effettuare la manovra in contromano
39°55'56.35"N - 9°40'30.63"E

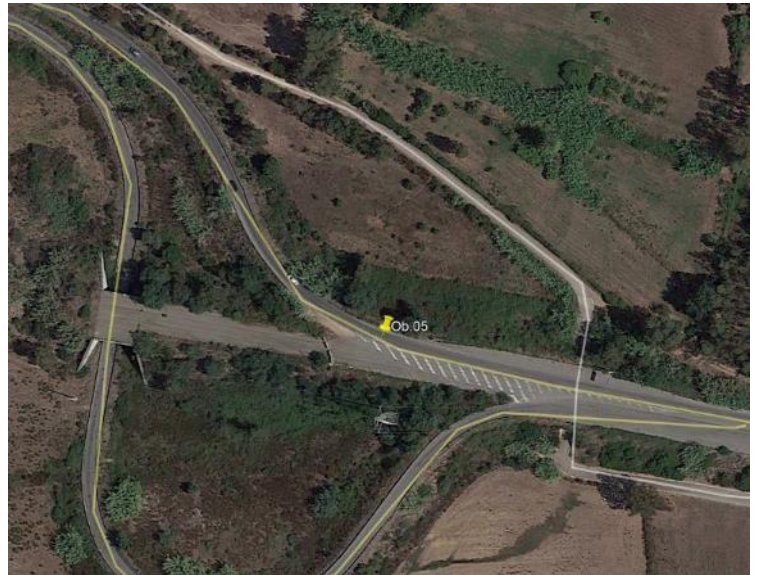


Osservazione 4
Realizzare l'allargamento indicato
39°55'55.25"N - 09°40'15.50"E



Osservazione 5

Realizzare allargamento e rimuovere la vegetazione come indicato
39°56'07.49"N - 09°39'00.17"E



Osservazione 6
Realizzare allargamento 8mt
39°56'10.48"N - 9°38'51.48"E



Osservazione 7
Effettuare la manovra in contromano
39°56'07.78"N - 9°38'49.11"E



Osservazione 8

Rendere carrabile lo spartitraffico
Rimuovere la segnaletica indicata
39°51'57.71"N - 9°34'47.82"E



Osservazione 9

Rimuovere la segnaletica indicata
39°51'57.93"N - 9°38'46.61"E



Osservazione 10
Realizzare by-pass
Rimuovere
39°51'58.10"N - 9°38'46.73"E



Osservazione 11

Rendere carrabile lo spartitraffico indicato

Rimuovere la segnaletica indicata

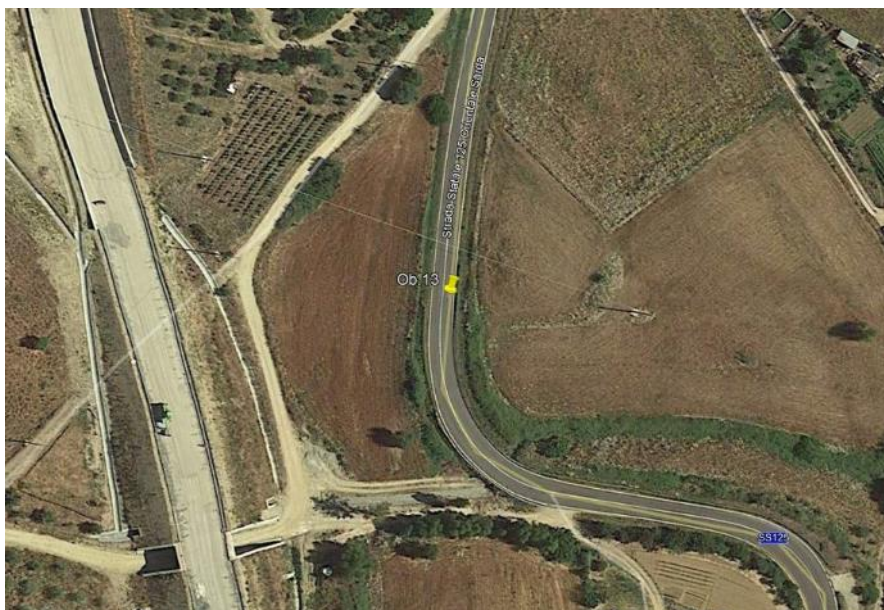
39°40'38.15"N - 9°34'41.09"E



Osservazione 12
Rimuovere il cavo indicato
39°40'36.84"N - 9°34'41.01"E



Osservazione 13
Rimuovere il cavo indicato
39°40'06.05"N - 9°34'36.89"E



Osservazione 14
Rendere carrabile lo spartitraffico indicato
Rimuovere la segnaletica
39°38'45.17"N - 9°34'52.65"E



Osservazione 15

Rendere carrabile lo spartitraffico
Rimuovere la segnaletica indicata
39°38'45.71"N - 9°34'51.43"E



Osservazione 16

Percorrere la viabilità brecciata

Prima del transito verificare che la viabilità rispetti le specifiche

39°40'15.22"N - 9°30'15.00"E



Osservazione 17

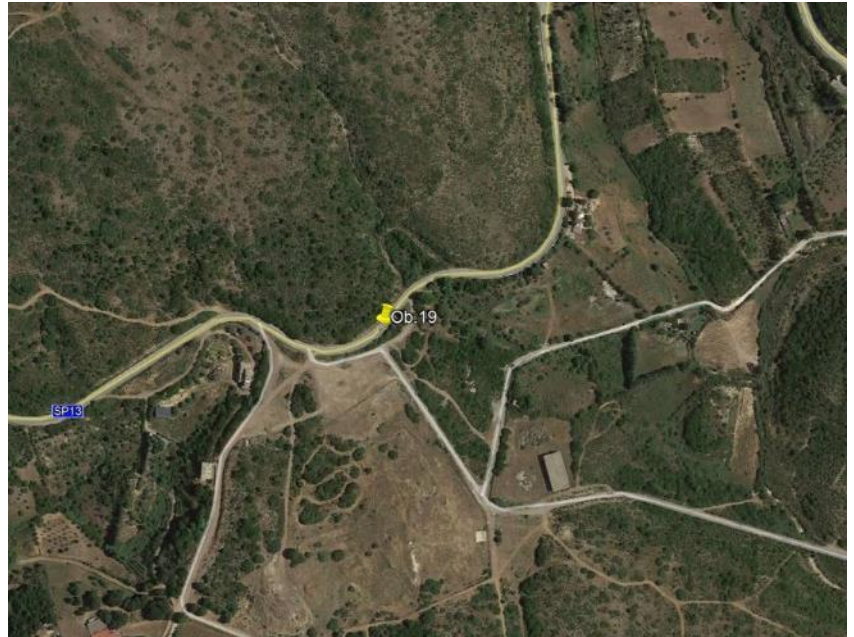
Fine della strada brecciata
Realizzare allargamento 5mt
Rimuovere il guard rail indicato
39°42'23.91"N - 9°30'23.50"E



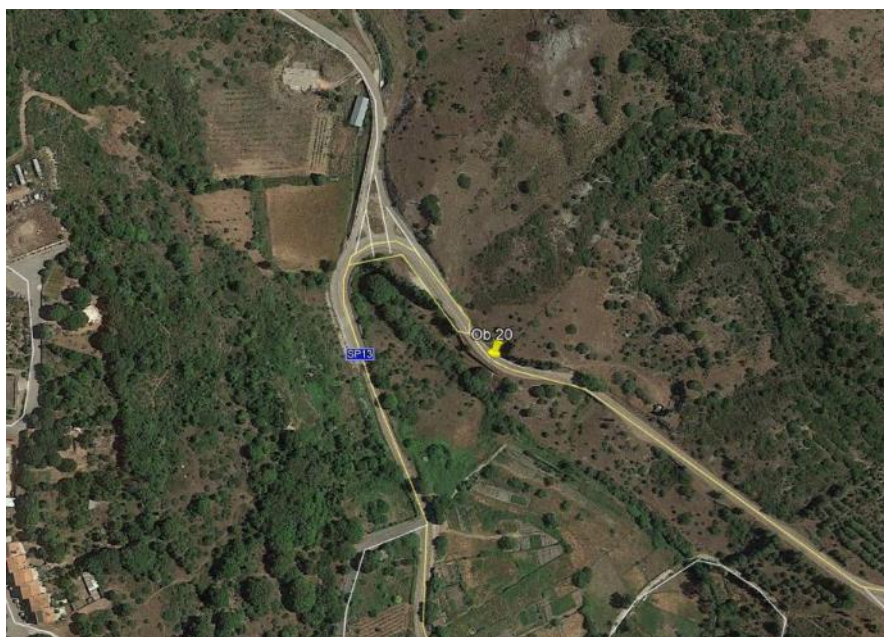
Osservazione 18
Rimuovere il cavo indicato
39°41'21.54"N - 9°27'43.22E



Osservazione 19
Rimuovere il cavo indicato
39°41'16.35"N - 9°27'11.95"E



Osservazione 20
Rimuovere il cavo indicato
39°41'12.44"N - 9°26'33.20"E



Osservazione 21
Rimuovere il cavo indicato
39°41'02.44"N - 9°26'31.86"E



Osservazione 22

Rimuovere il cavo indicato

Richiedere divieto di sosta su tutto il tratto stradale

Coord. 39°38'36.47"N - 08°59'00.66"E



Osservazione 23
Rimuovere il cavo indicato
39°40'56.33"N - 9°26'29.72"E



Osservazione 24

Rimuovere il cavo indicato

39°40'55.82"N - 9°26'28.80"E



Osservazione 25
Rimuovere il cavo indicato
39°40'54.74"N - 9°26'26.47"E



Osservazione 26

Tagliare la vegetazione sporgente sulla strada
Rimuovere il cavo indicato e rimuovere il lampione
Su tutta l'area è necessario in divieto di sosta
39°40'53.78"N - 9°26'25.91"E



Osservazione 27
Rimuovere il cavo indicato
39°40'50.38"N - 9°26'26.14"E



Osservazione 28
Rimuovere il cavo indicato
39°40'46.47"N - 9°26'26.99"E



Osservazione 29

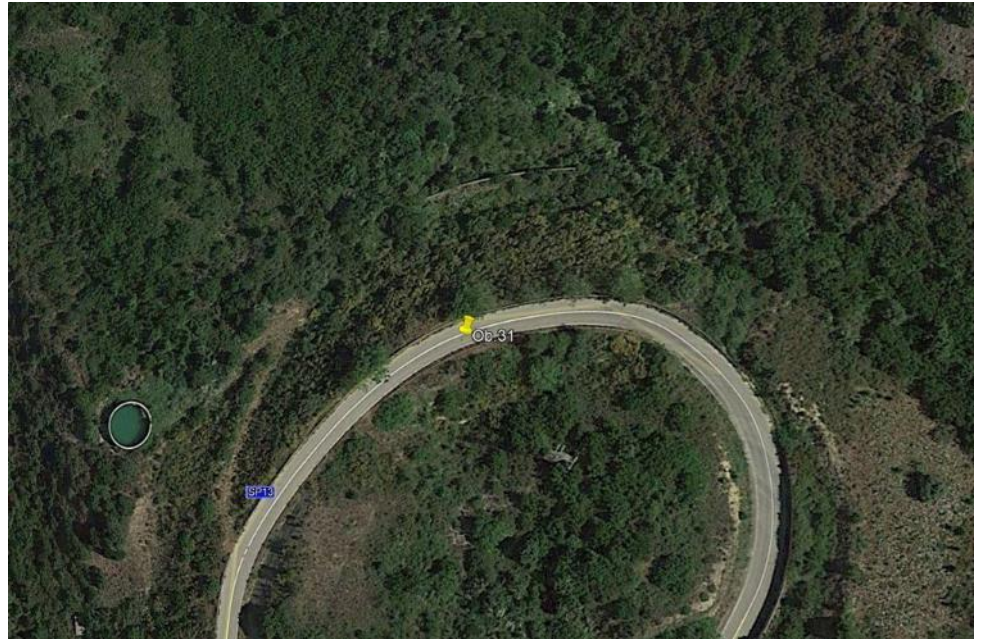
Tagliare la vegetazione sporgente sulla sede stradale
39°40'41.50"N - 9°26'26.69"E



Osservazione 30
Tagliare la vegetazione indicata
39°40'27.75"N - 9°26'22.93"E



Osservazione 31
Tagliare la vegetazione indicata
39°39'35.86"N - 9°24'08.07"E



Osservazione 32
Riutilizzare il by-pass esistente
39°38'54.37"N - 9°21'27.49"E



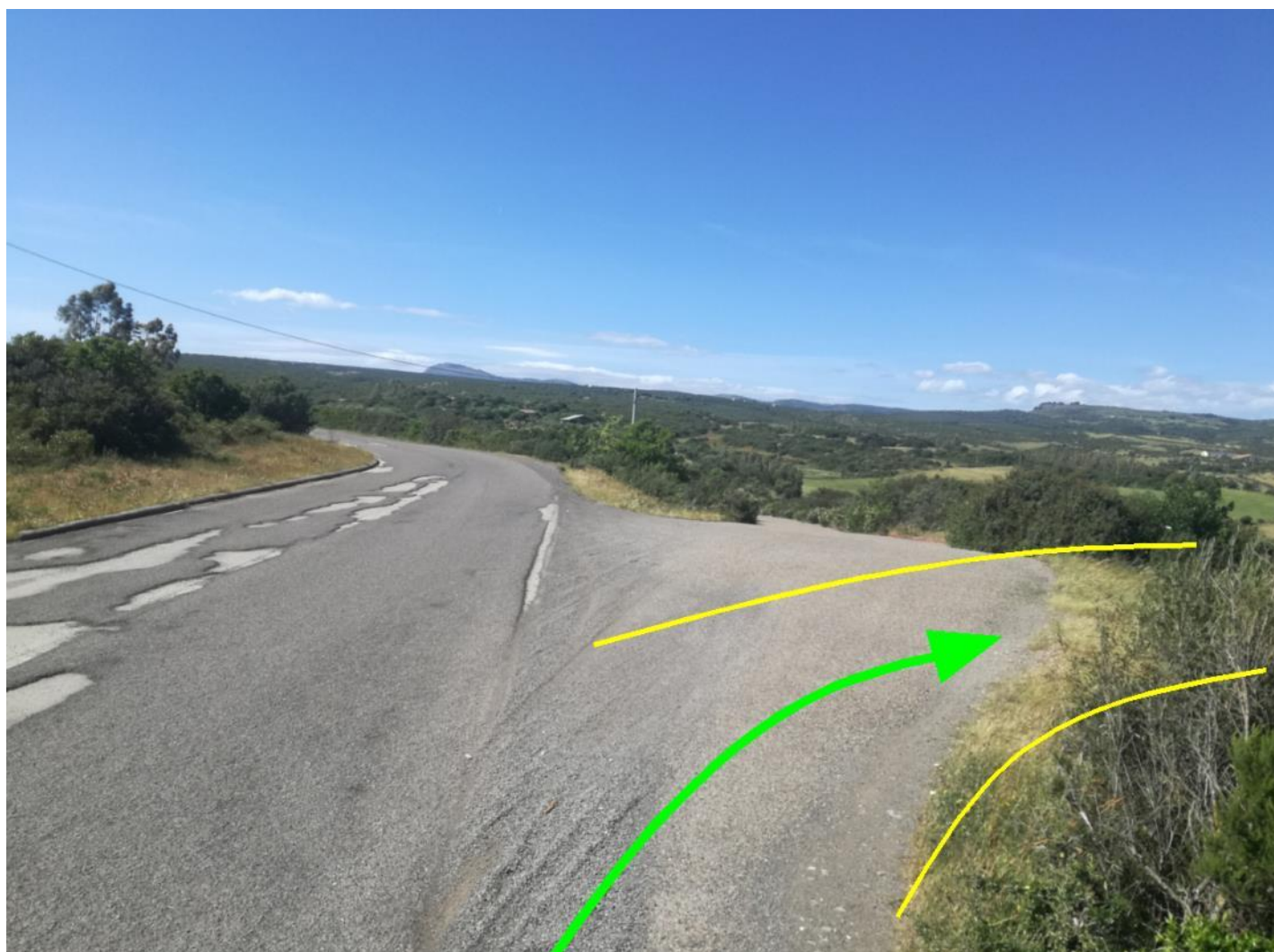
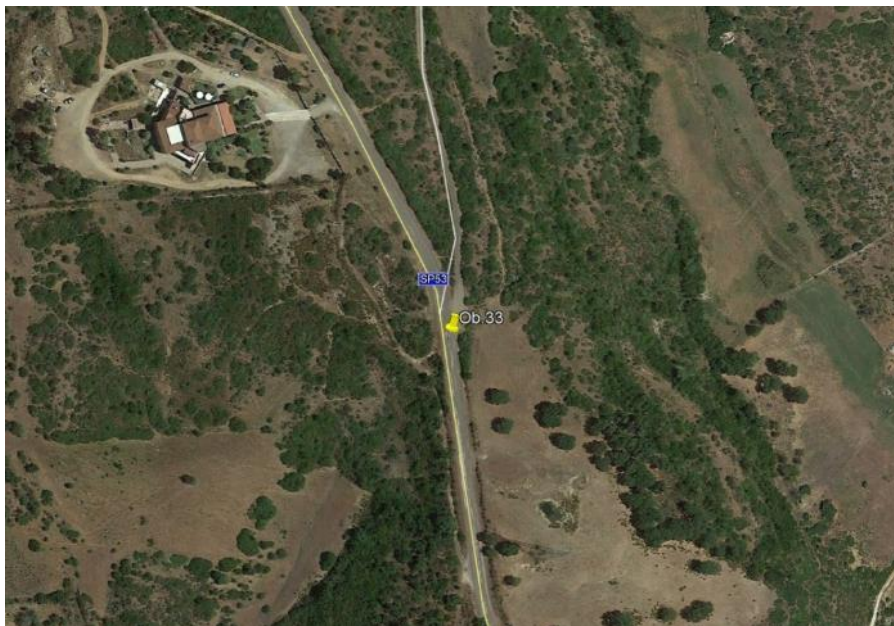
Osservazione 33

Accesso sito 1

Realizzare accesso al sito.

La viabilità dovrà essere realizzata come da specifiche.

Coord. 39°39'24.92"N - 09°21'15.14"E



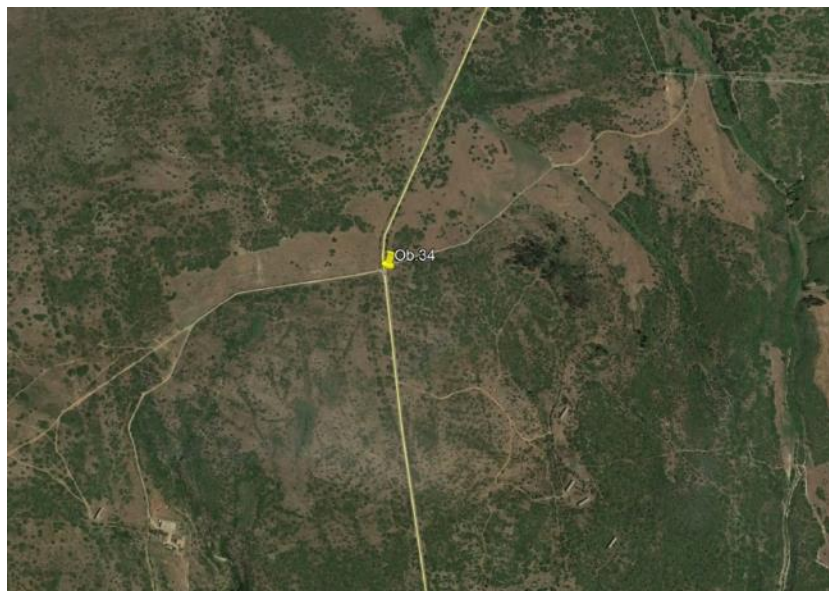
Osservazione 34

Accesso sito 2

Realizzare accesso al sito.

La viabilità dovrà essere realizzata come da specifiche.

Coord. 39°41'01.70"N - 09°20'47.62"E



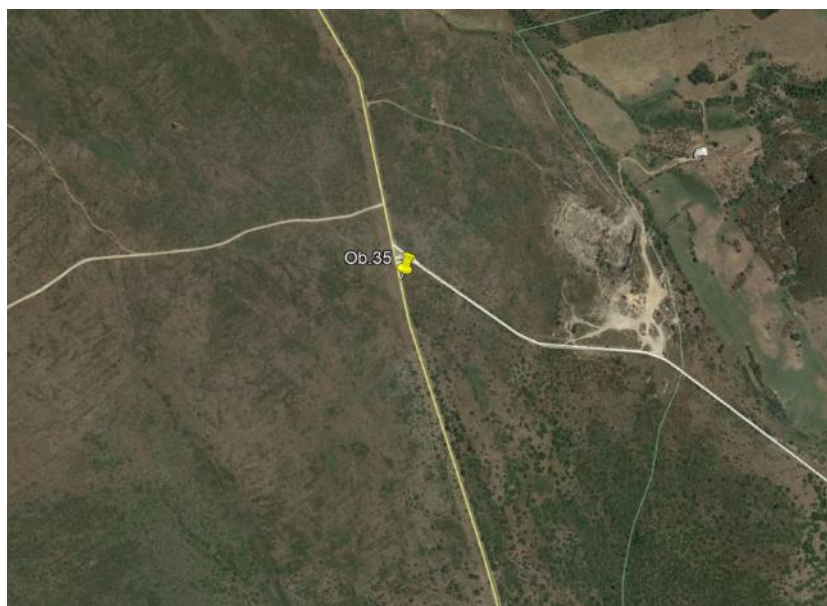
Osservazione 35

Accesso sito 3

Realizzare accesso al sito.

La viabilità dovrà essere realizzata come da specifiche.

Coord. 39°41'52.46"N - 09°20'48.22"E



Osservazione 36

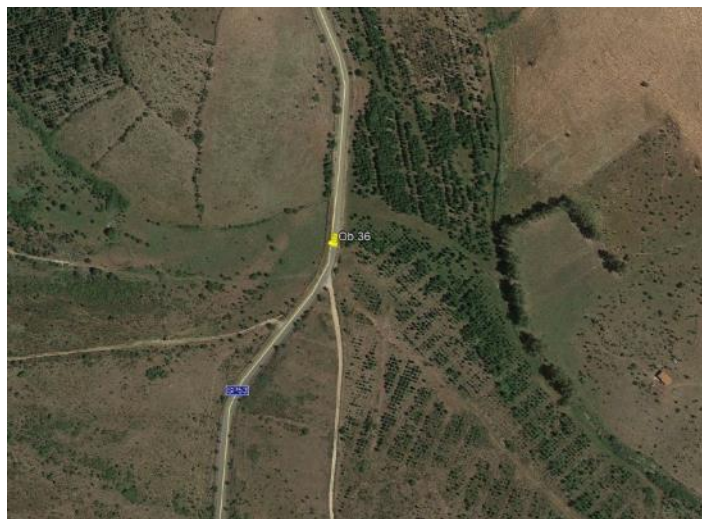
Accesso sito 4

Accesso alla WTG dopo aver provveduto a fare l'inversione (Ob.38)

Realizzare accesso al sito

La viabilità dovrà essere realizzata come da specifiche.

Coord. 39°42'53.97"N - 09°20'29.21"E



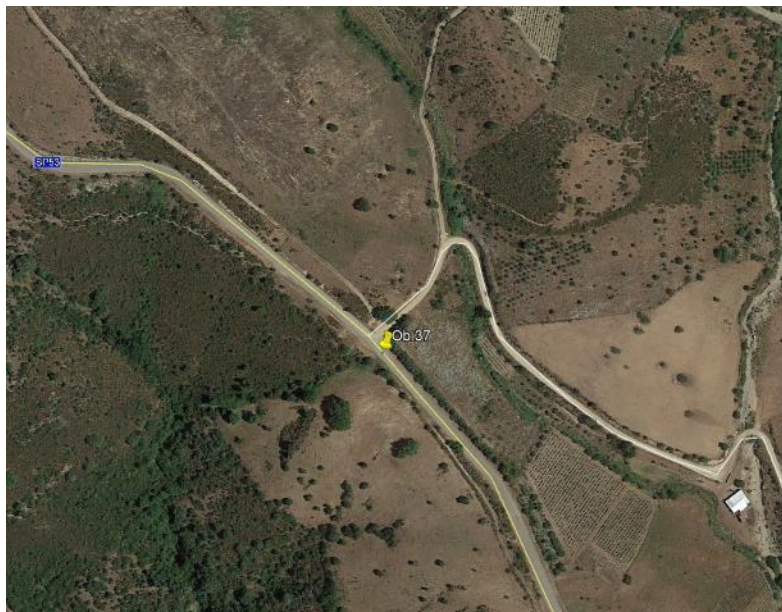
Osservazione 37

Accesso sito 5

Realizzare accesso al sito.

La viabilità dovrà essere realizzata come da specifiche.

Coord. 39°42'26.54"N - 09°20'00.19"E



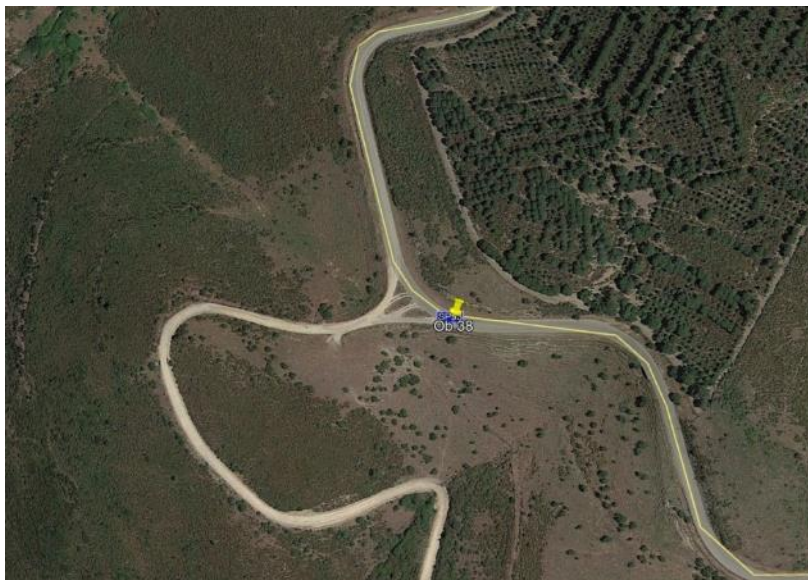
Osservazione 38

Accesso sito 6

Realizzare accesso al sito.

La viabilità dovrà essere realizzata come da specifiche.

Coord. 39°44'06.72"N - 09°19'04.20"E



Osservazione 38

Area di inversione per accesso 4 e Seui Nord

Rendere carrabile gli spartitraffico indicati

Effettuare la manovra di inversione A-B-C (B in retromarcia)

Coord. 39°44'06.72"N - 09°19'04.20"E

