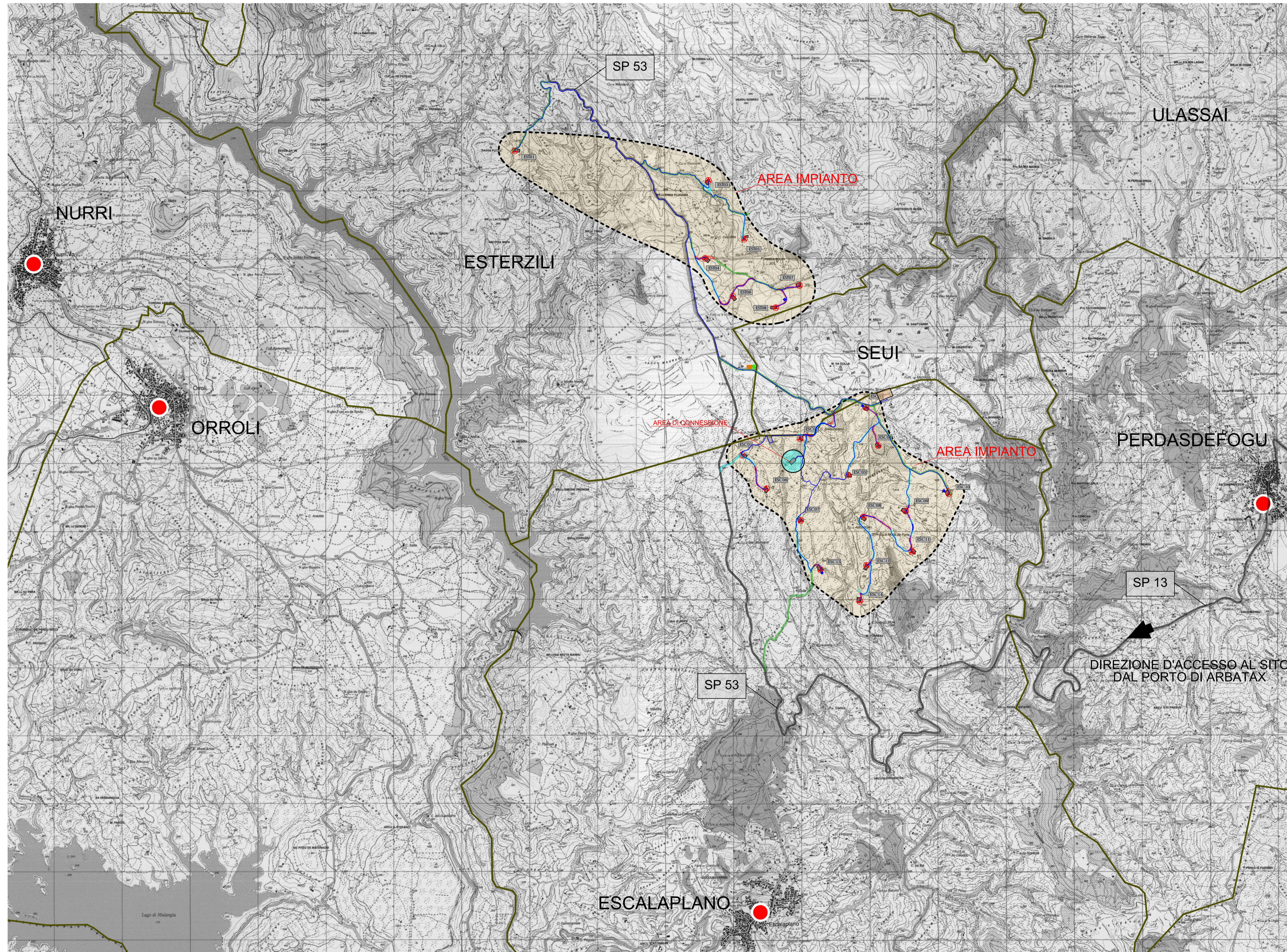


**LEGENDA**

- Limiti amministrativi comunali
- Area produttiva del parco in progetto
- Viabilità principale d'accesso al sito per i trasporti speciali dal porto di sbarco (SP)
- Viabilità d'accesso al sito per i trasporti speciali lungo strade locali principali esistenti (comuni e vicinali)
- Viabilità di servizio del parco eolico lungo strade locali secondarie esistenti (comuni, vicinali e interpoderali)
- Viabilità di servizio del parco eolico - Nuovi tracciati stradali
- Tracciato cavidotto
- Aerogeneratori in progetto
- Ingombro piano piazzole e fondazioni
- Localizzazione area punto di connessione
- Sottostazione elettrica in progetto
- Area di accantieramento (baracche e logistica di cantiere)
- Siti provvisori di deposito delle terre di scotto superficiali e dei materiali inerti provenienti dagli scavi in attesa del loro riutilizzo nelle piazzole e strade del cantiere, qualora non accantonabili in piccoli cumuli nei pressi del punto di scavo e di successivo riutilizzo
- Area centrale di betonaggio temporanea e amovibile
- Stazione elettrica Terna di nuova realizzazione

	SUPERFICIE DI INVILUPPO AREA PRODUTTIVA DEL PARCO EOLICO	circa 1217 ha
	SUPERFICIE SOTTOSTAZIONE	4992 mq



**COORDINATE AEROGENERATORI IN PROGETTO**

WTG	Italy GAUSS-BOAGA		Geografiche WGS84		QUOTA base torre m s.l.m.	ALTEZZA HUB torre m
	EST	NORD	EST	NORD		
ESC01	1530082.11	4392930.74	9°21'1.85"E	39°41'8.21"N	582,30	125
ESC02	1530934.91	4393171.46	9°21'37.69"E	39°41'15.91"N	581,80	125
ESC03	1531900.84	4393628.34	9°22'18.32"E	39°41'30.60"N	670,95	125
ESC04	1532084.58	4393065.44	9°22'25.94"E	39°41'12.32"N	634,00	125
ESC05	1531634.75	4392635.93	9°22'6.98"E	39°40'58.44"N	583,20	125
ESC06	1530440.25	4392434.49	9°21'16.80"E	39°40'52.07"N	550,70	125
ESC07	1530943.50	4391964.93	9°21'37.85"E	39°40'36.77"N	524,40	125
ESC08	1531863.17	4392017.09	9°22'16.46"E	39°40'38.34"N	518,05	125
ESC09	1532485.08	4392104.42	9°22'42.58"E	39°40'41.09"N	580,80	125
ESC10	1533121.00	4392361.00	9°23'9.32"E	39°40'49.32"N	603,70	125
ESC11	1532580.78	4391504.96	9°22'46.49"E	39°40'21.63"N	514,00	125
ESC12	1531912.00	4391304.00	9°22'18.38"E	39°40'15.20"N	483,65	125
ESC13	1531234.00	4391240.00	9°21'49.92"E	39°40'13.22"N	485,65	125
ESC14	1531811.34	4390776.10	9°22'14.07"E	39°39'58.10"N	454,25	125
EST01	1526735.70	4397405.95	9°18'42.01"E	39°43'33.77"N	683,50	125
EST03	1529583.48	4396972.42	9°20'41.57"E	39°43'19.37"N	630,90	125
EST04	1529539.24	4395823.49	9°20'39.52"E	39°42'42.10"N	598,55	125
EST05	1530111.72	4396107.46	9°21'3.61"E	39°42'51.24"N	599,60	125
EST06	1529944.78	4395266.04	9°20'56.46"E	39°42'23.97"N	611,30	125
EST07	1530924.15	4395423.59	9°21'37.62"E	39°42'28.96"N	575,85	125
EST08	1530576.36	4395097.95	9°21'22.96"E	39°42'18.44"N	586,00	125

0	10/03/23	EMESSO PER PROCEDURA DI VA	FAD	SARTEC	SARTEC
Rev.	Data	Descrizione	Dis.	Contr.	Appr.

**SARDEOLICA**  
Renewable Energy

**SARTEC**  
Industrial Services & Technologies

**FAD SYSTEM**  
Ingegneria per l'ambiente

Commissa n° 2021353-ING000  
Dis. n° AMIST\_PC\_T001

**PARCO EOLICO AMISTADE**  
PROGETTO DI UN PARCO EOLICO  
NEI TERRITORI COMUNALI DI ESTERZILI E DI ESCALAPLANO (SU)  
PROGETTO DEFINITIVO OPERE CIVILI  
- Inquadramento geografico progetto su carta IGM -  
Disegno eseguito con CAD: evitare correzioni a mano.

Revisione: 0  
Scala: 1:25.000  
Sostituisce il: //  
Sostituito dal: //

Il presente disegno è di proprietà di Sardeolice e Tecnologie che ne tutelerà i diritti a termini di legge.