

FOTO 1

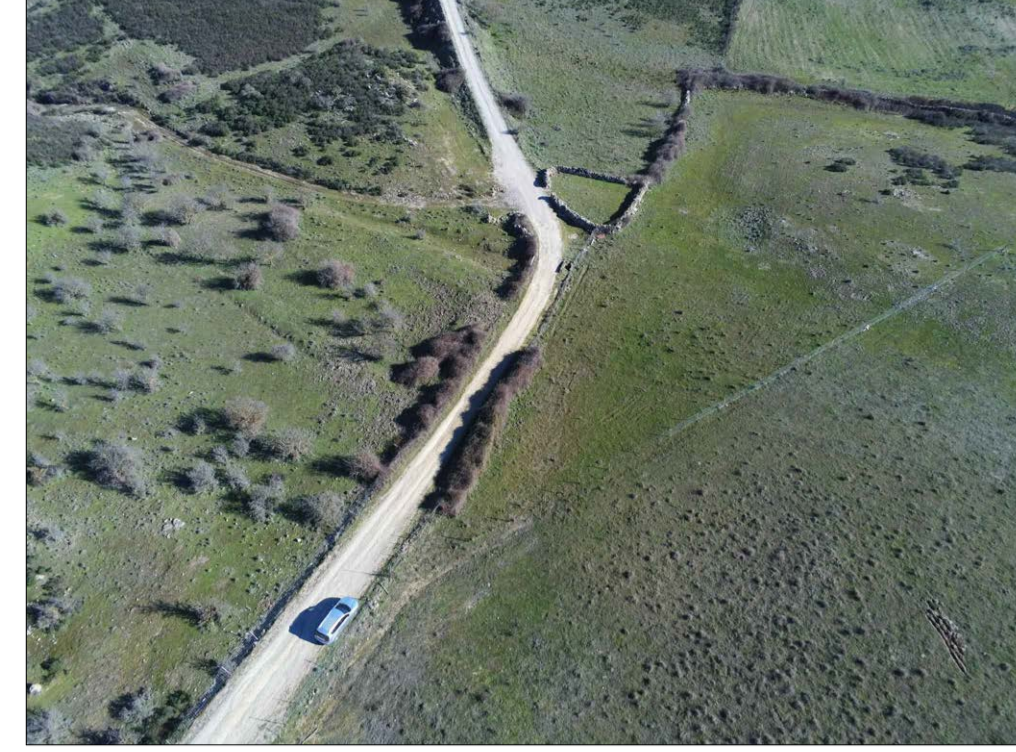


FOTO 2

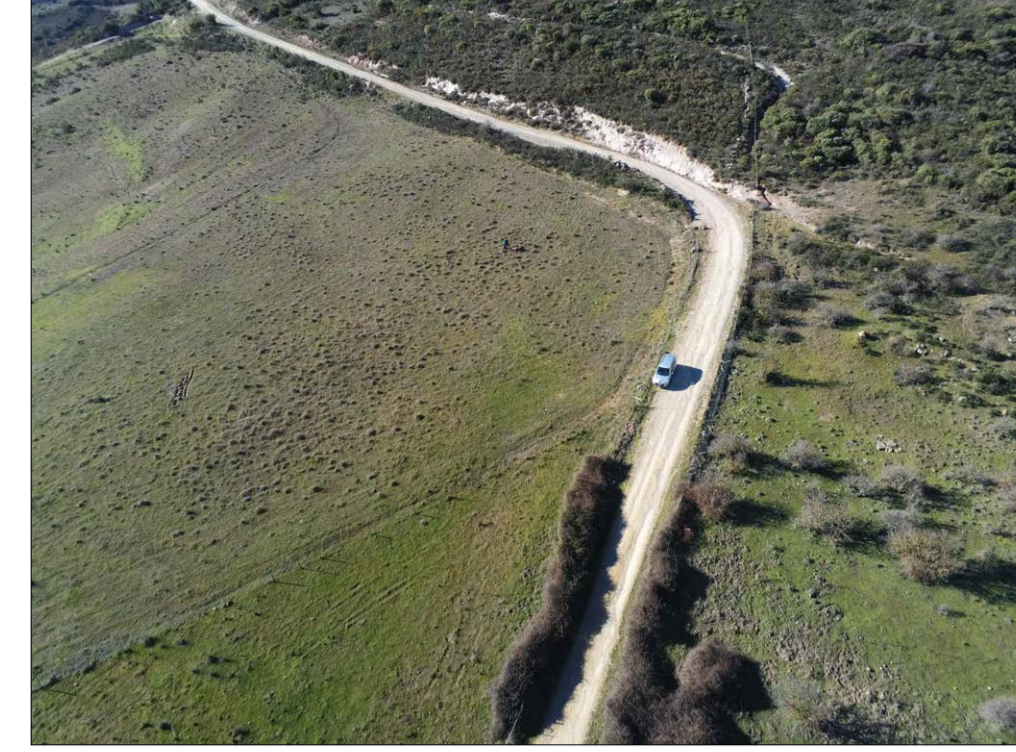


FOTO 3



FOTO 4



FOTO 5



FOTO 6



FOTO 7



FOTO 8



FOTO 9



FOTO 10



FOTO 11



FOTO 12



FOTO 13

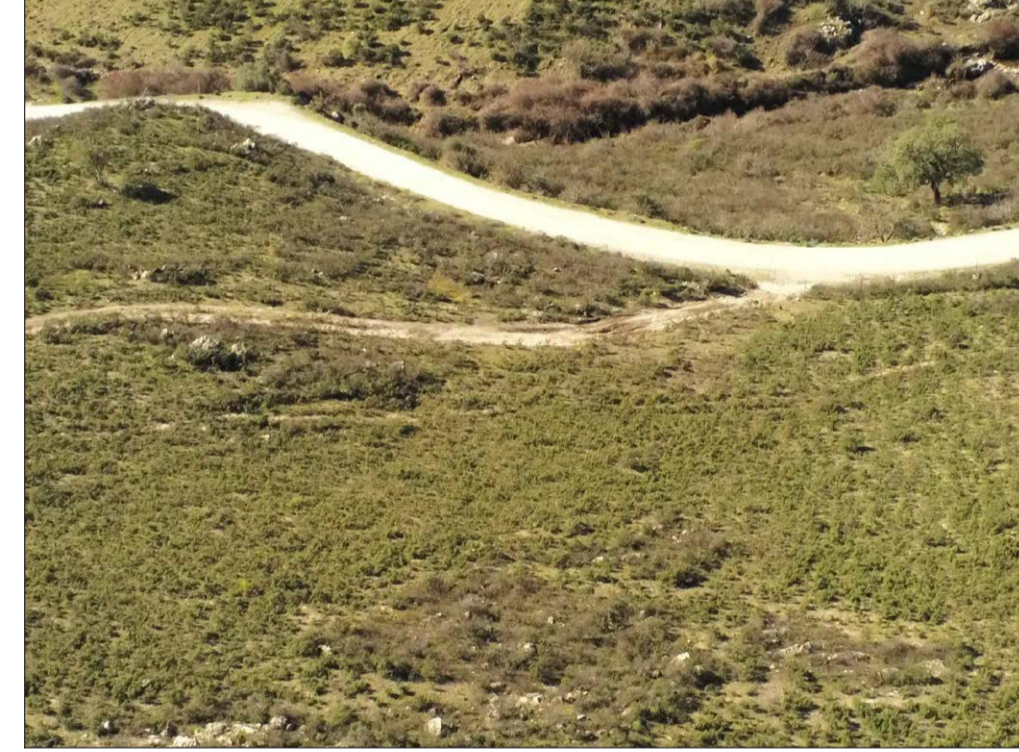


FOTO 14

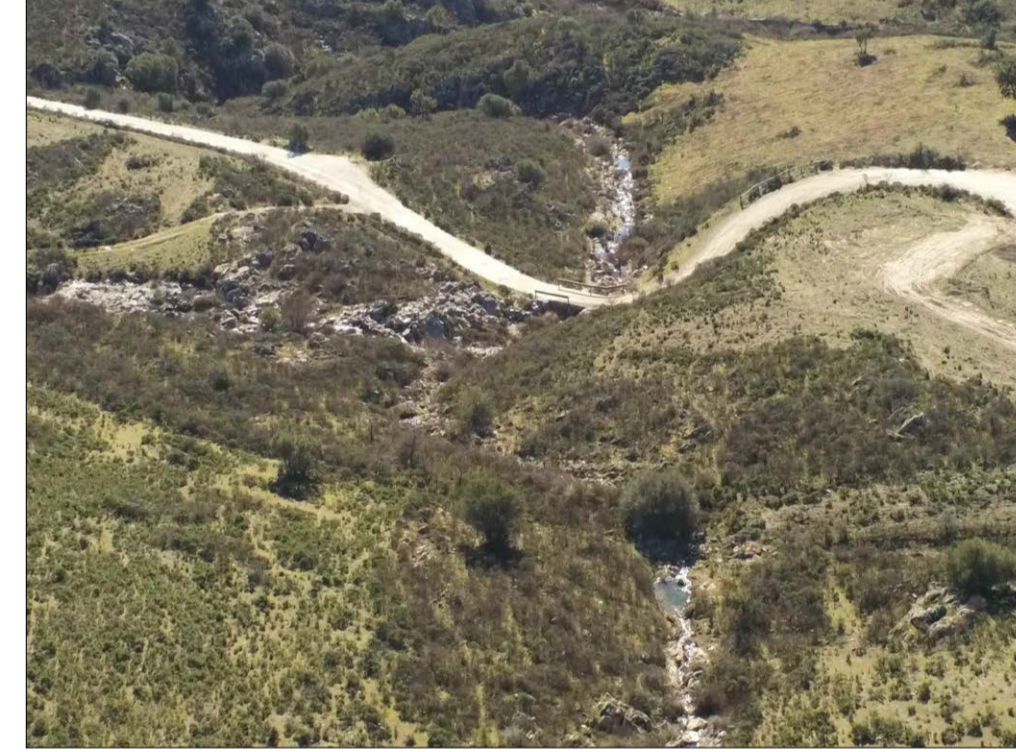


FOTO 15

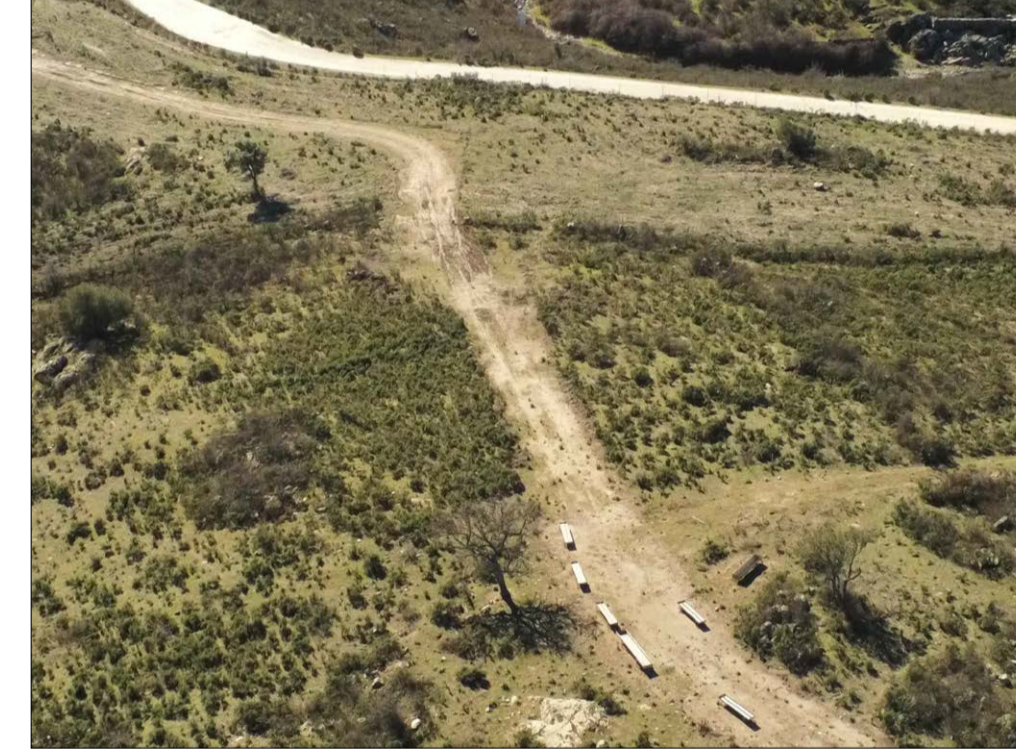


FOTO 16



FOTO 17



FOTO 18

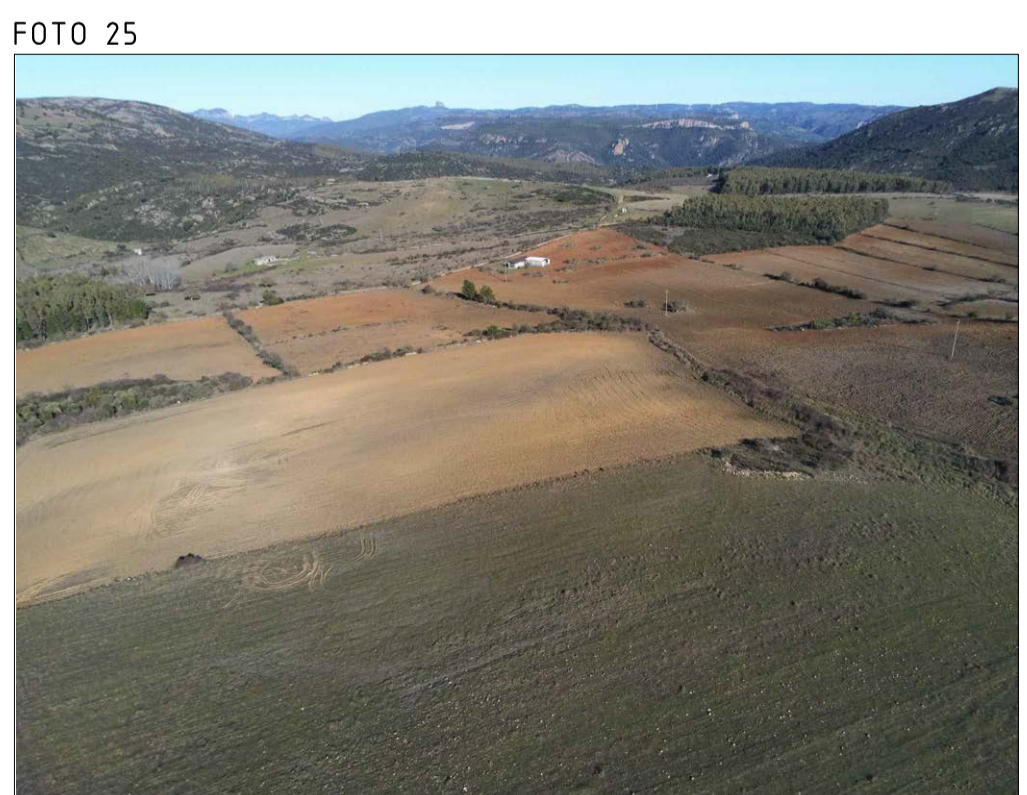


FOTO 19



LEGENDA

- Viabilità principale d'accesso al sito per i trasporti speciali dal porto di sbarco (SP)
- Viabilità d'accesso al sito per i trasporti speciali lungo strade locali principali esistenti (comunali e vicinali)
- Viabilità di servizio del parco eolico lungo strade locali secondarie esistenti (comunali, vicinali e interpoderali)
- Viabilità di servizio del parco eolico - Nuovi tracciati stradali
- Aerogeneratori in progetto
- Ingombro piano piazzole e fondazioni
- Sottostazione elettrica in progetto



0	10/03/23	EMISSO PER PROCEDURA DI VIA	FAD	SARTEC	SARTEC
Rev.	Data	Descrizione	Dis.	Contr.	Appr.
		Compresso n° 2021353-ING000 Dis. n° AMIST_PC_T006.1b Revisione: 0 Scala: 1:15000 Sostituisce il: // Sostituito dal: //			
PARCO EOLICO AMISTADE PROGETTO DI UN PARCO EOLICO NEI TERRITORI COMUNALI DI ESTERZILI E DI ESCALAPLANO (SU) PROGETTO DEFINITIVO OPERE CIVILI Inquadramento progetto su ortofoto e documentazione fotografica - Disegno eseguito con CAD; evitare correzioni a mano. Il presente disegno è di proprietà di Sarca Ricerche e Tecnologie che ne tutela i diritti a termini di legge.					