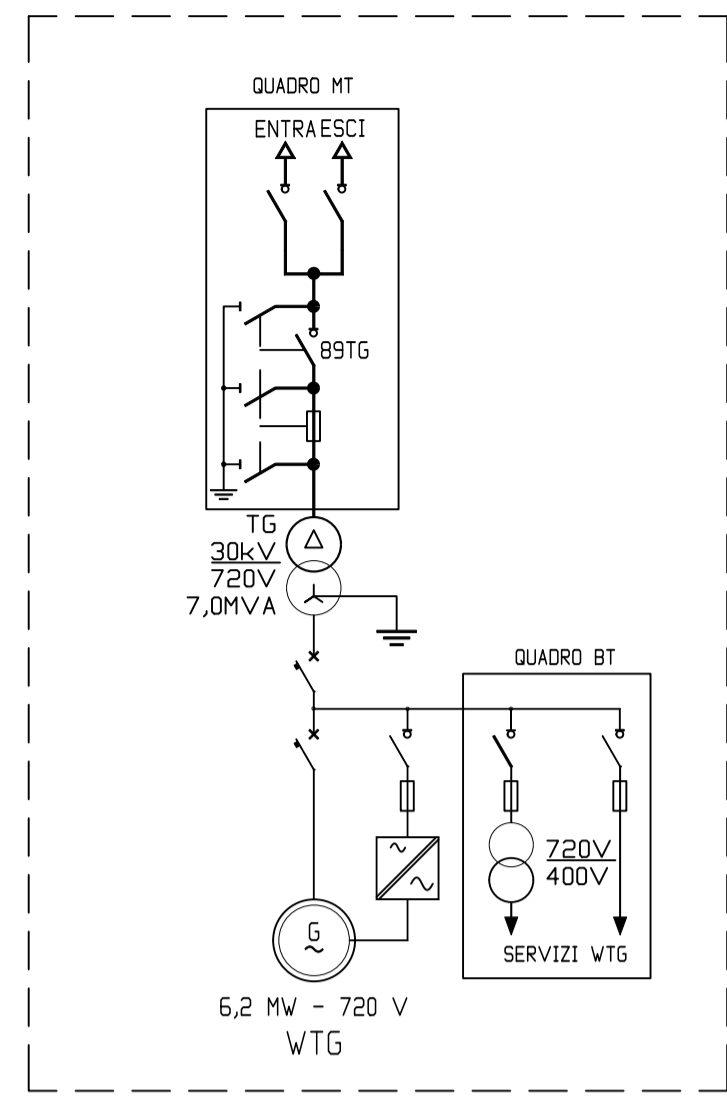
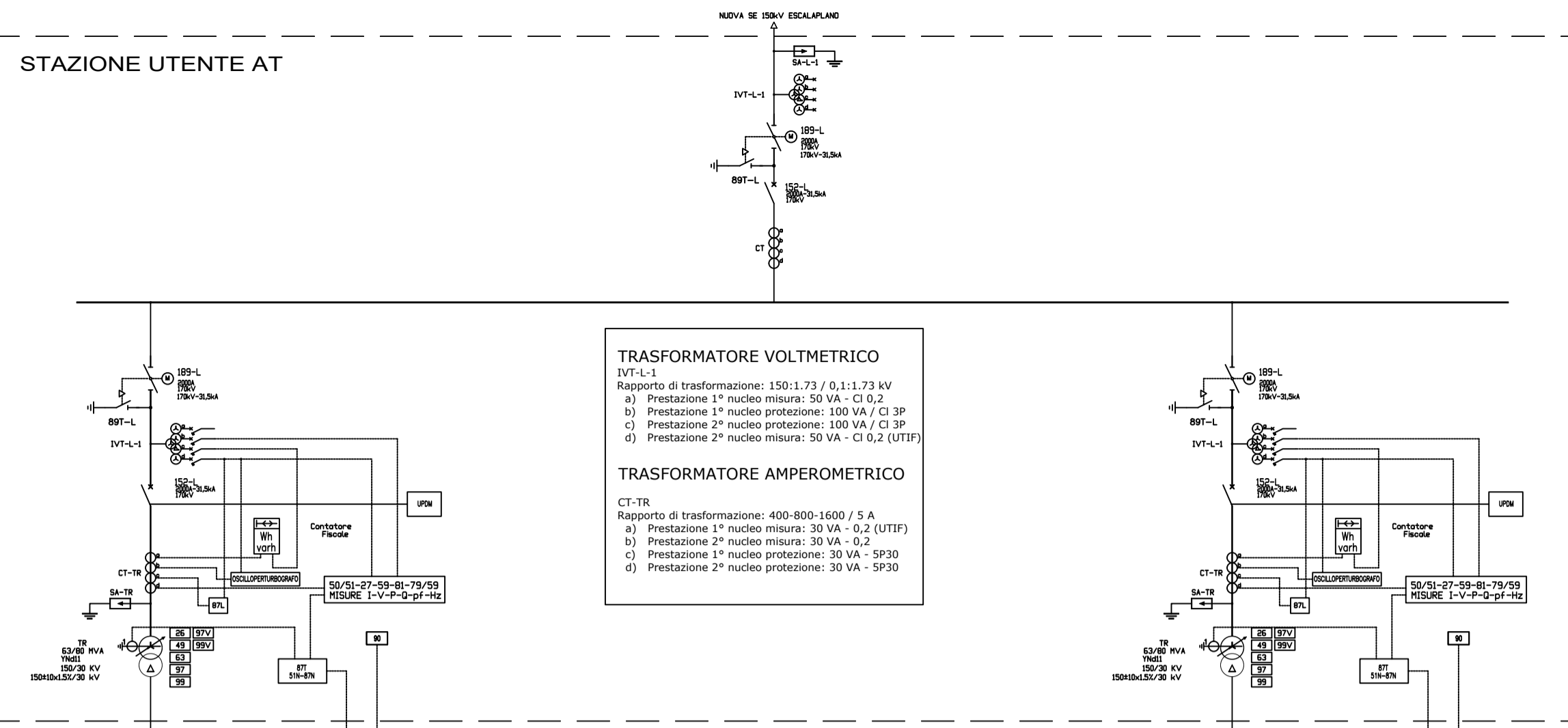


DETTAGLIO CONNESSIONE WTG ALLA RETE MT 30kV



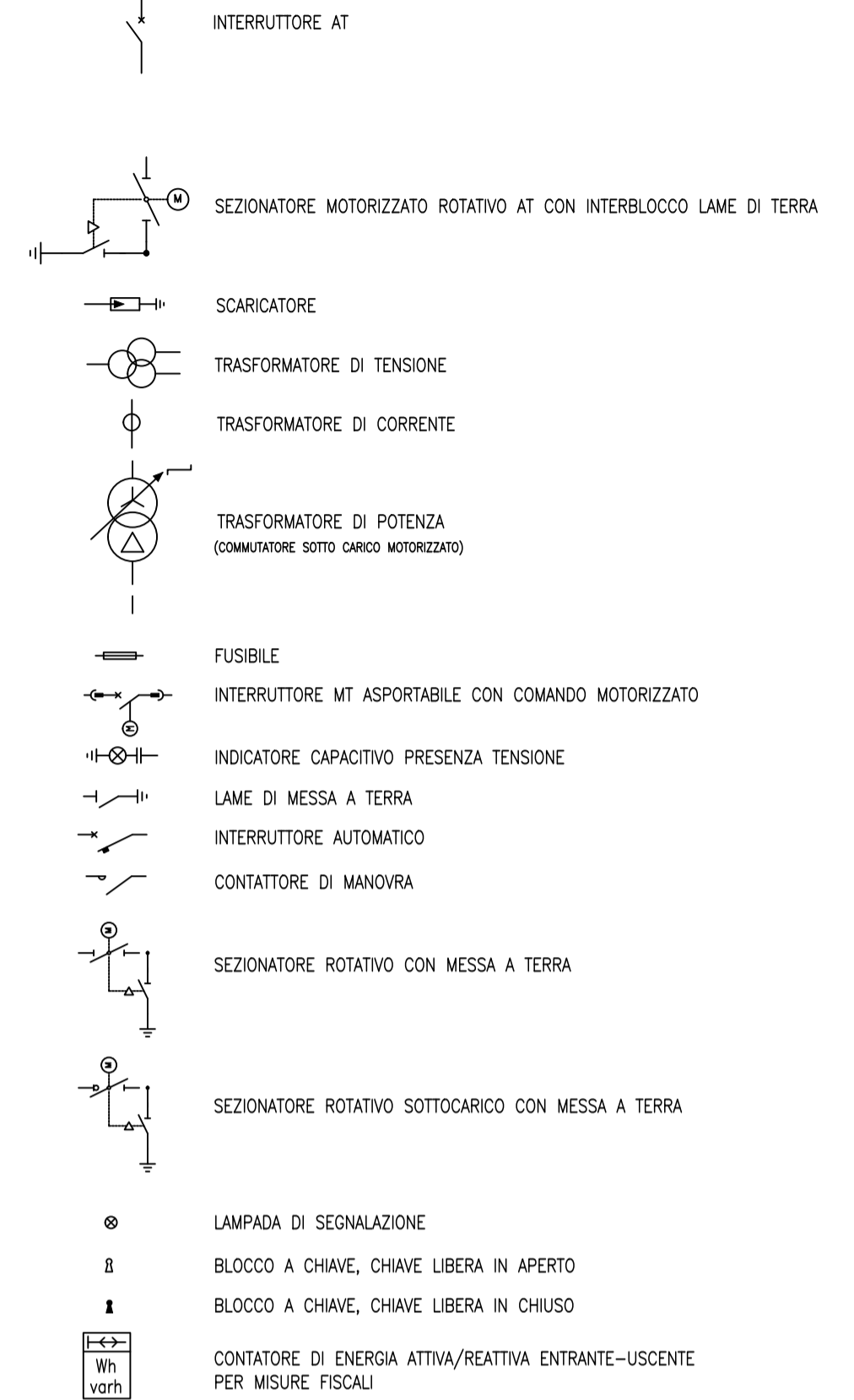
STAZIONE UTENTE AT



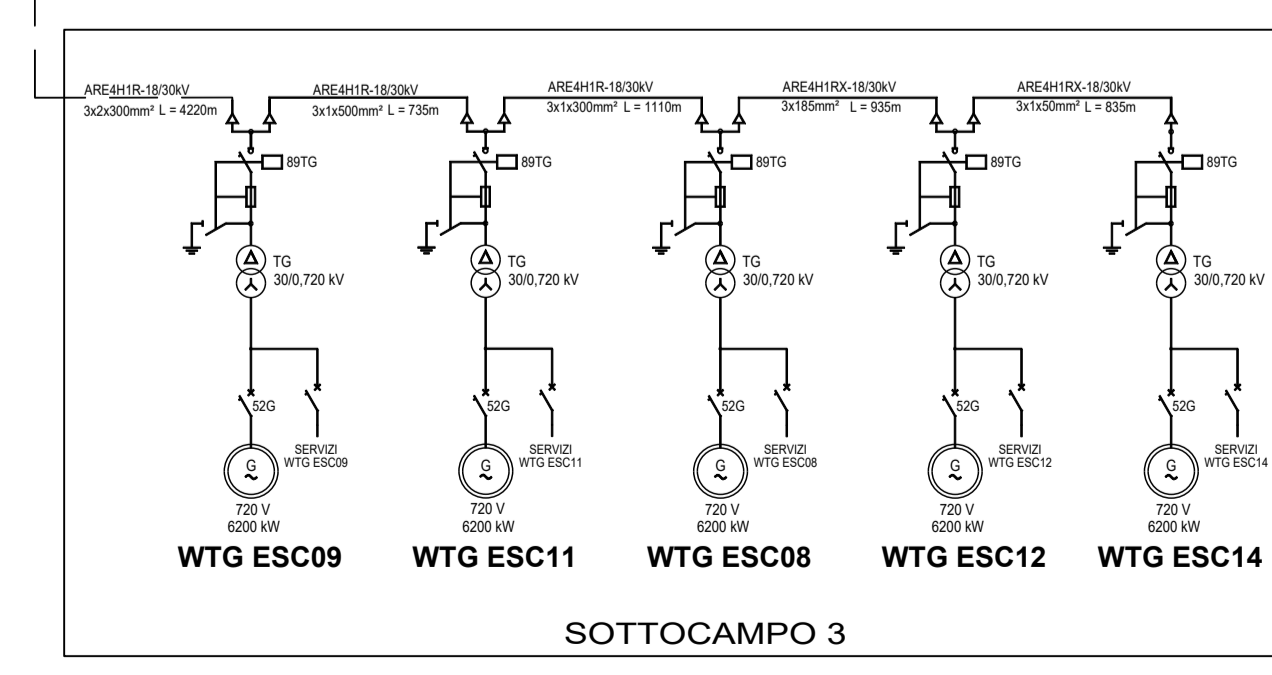
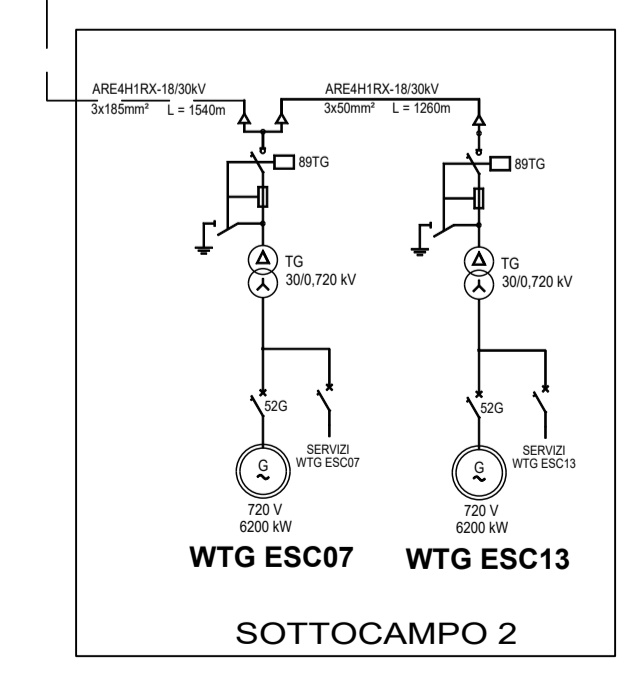
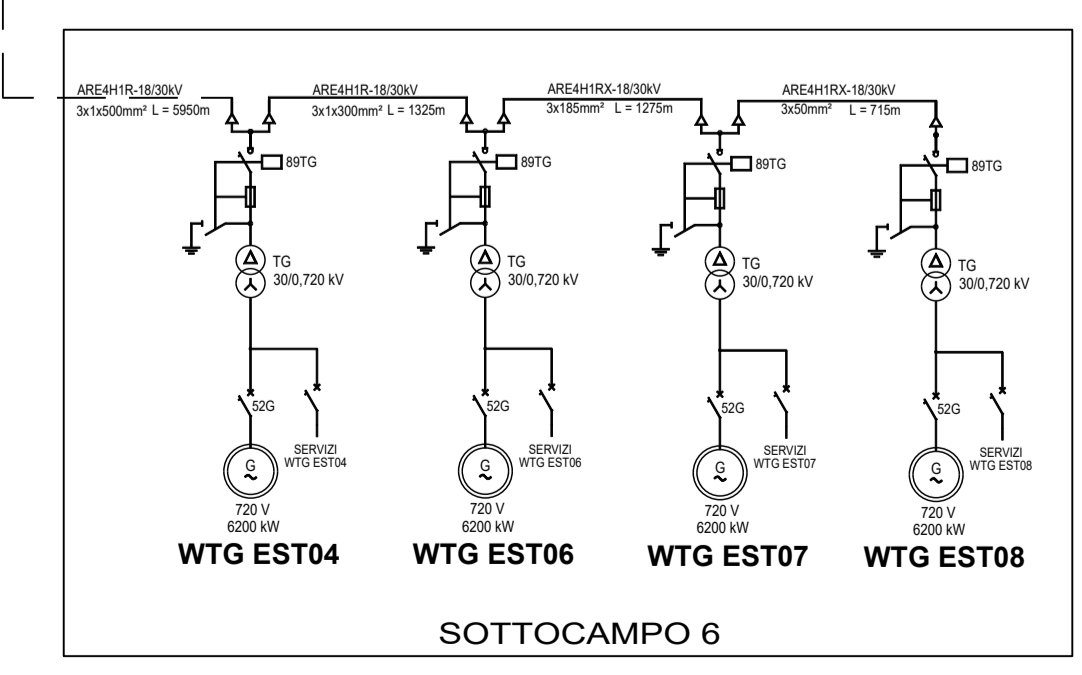
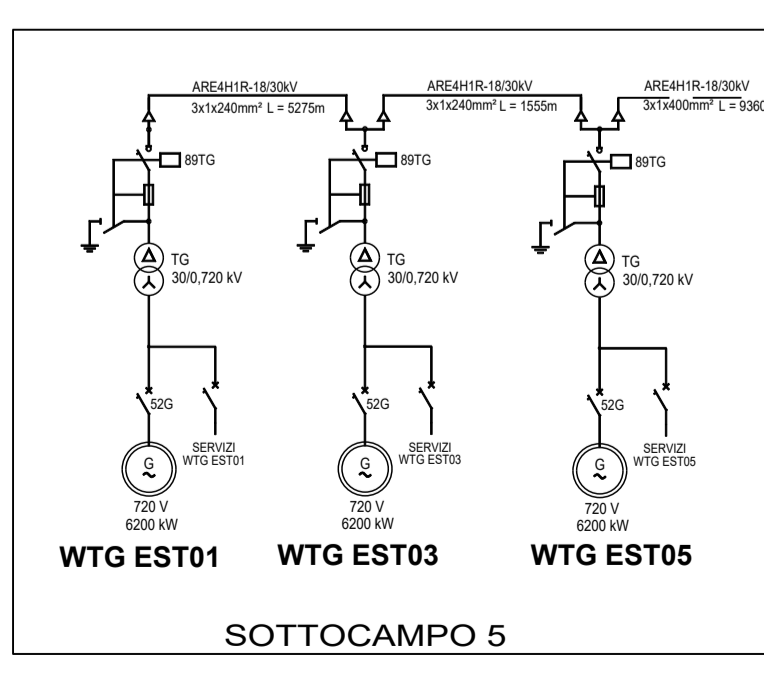
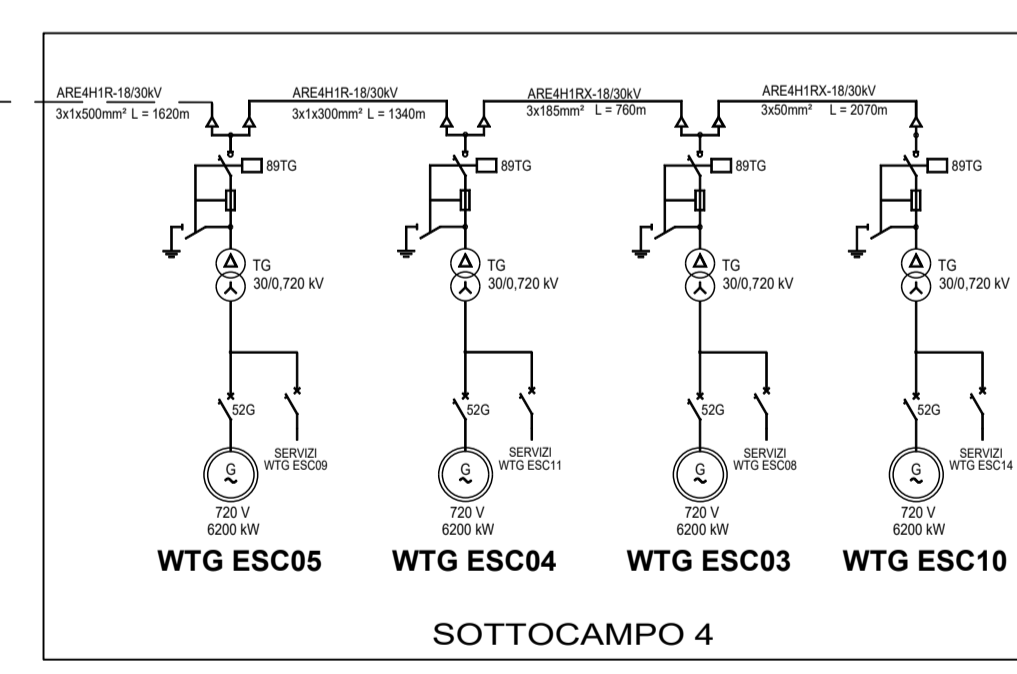
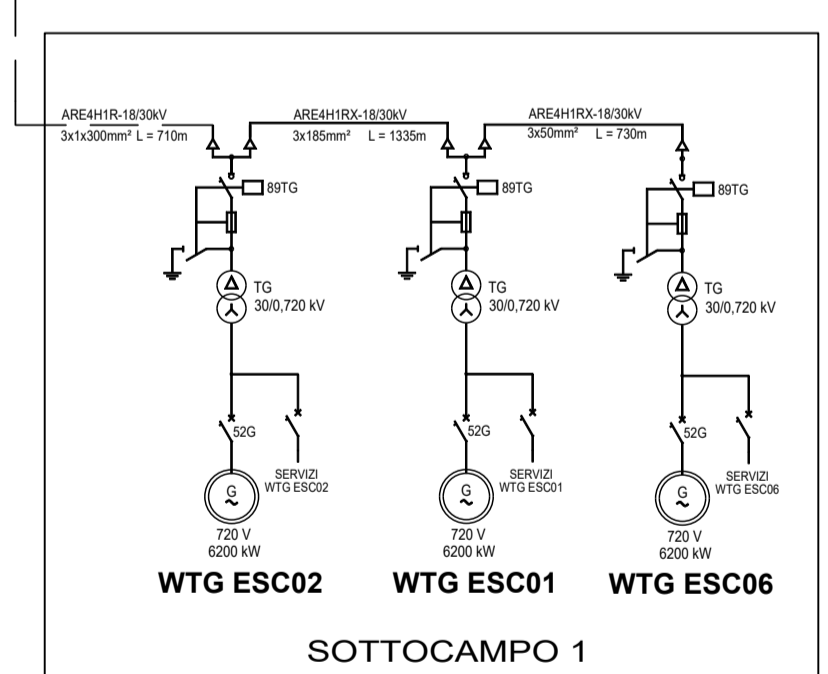
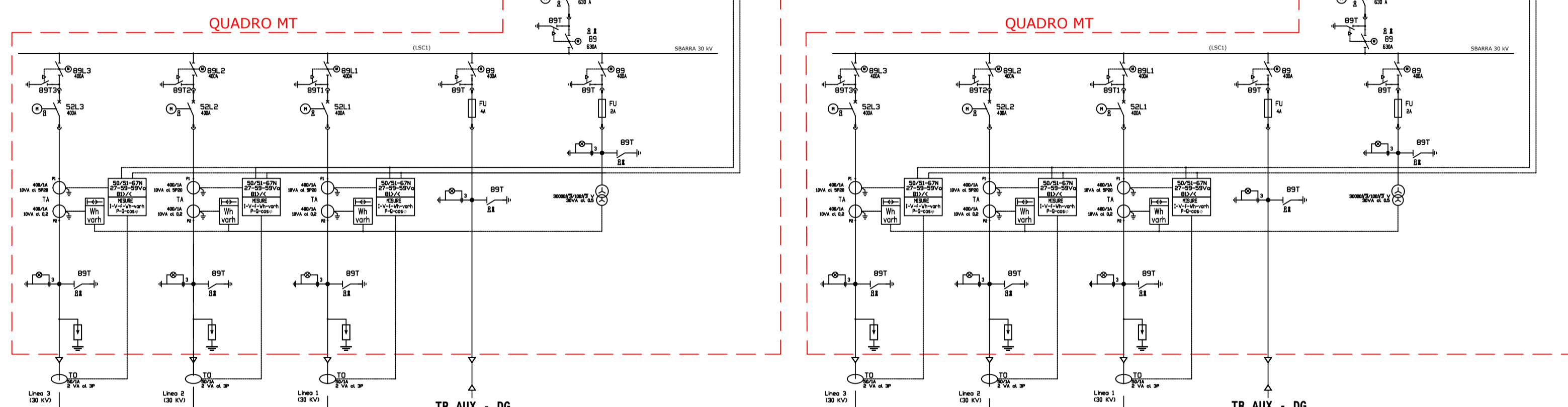
TRASFORMATORE VOLTMETRICO
 TFT-L1
 Rapporto di trasformazione: 150:1.73 / 0.1:1.73 kV
 a) Prestazione 1° nucleo misura: 50 VA - CI 0.2
 b) Prestazione 1° nucleo protezione: 100 VA / CI 3P
 c) Prestazione 2° nucleo protezione: 100 VA / CI 3P
 d) Prestazione 2° nucleo misura: 50 VA - CI 0.2 (UTTF)

TRASFORMATORE AMPEROMETRICO
 CT-TR
 Rapporto di trasformazione: 400:800-1600 / 5 A
 a) Prestazione 1° nucleo misura: 30 VA - 0.2 (UTTF)
 b) Prestazione 2° nucleo misura: 30 VA - 0.2
 c) Prestazione 1° nucleo protezione: 30 VA - SP30
 d) Prestazione 2° nucleo protezione: 30 VA - SP30

LEGENDA



LEGENDA PROTEZIONI:
 50/51 - Relè di sovracorrente istantaneo / ritardato
 59 - Relè di sovrentensione
 59 V0 - Relè di massima tensione omopolare
 27 - Relè di minima tensione
 81>< - Relè di massima e minima frequenza
 79 - Relè di richiusura AC/Richiusura automatica
 67N - Relè direzionale di terra
 87T - Differenziale del trasformatore
 51N - Relè di sovracorrente di terra
 87N - Relè direzionale di terra trasformatore
 87L - Relè differenziale di linea



0	14/03/23	EMESSO PER PROCEDURA DI VIA	SARTEC	SARTEC	3E
Rev.	Data	Descrizione	Dis.	Contr.	Appr.
PARCO EOLICO AMIATADE PROGETTO DI UN PARCO EOLICO NEI TERRITORI DEI COMUNI DI ESTERZILI ED ESCALAPLANO (SU). PROGETTO DEFINITIVO INFRASTRUTTURE ELETTRICHE -Schema elettrico unifilare SU e parco eolico-			Comessa n° 2021353-ING000 Dis. n° SH3534 Revisione: 0 Scala: - Sostituisce il: // Sostituito dal: //		
Il presente disegno è di proprietà di Saras Ricerche e Tecnologie che ne tutelerà i diritti a termini di legge.					