

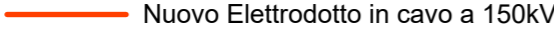
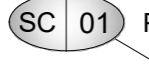
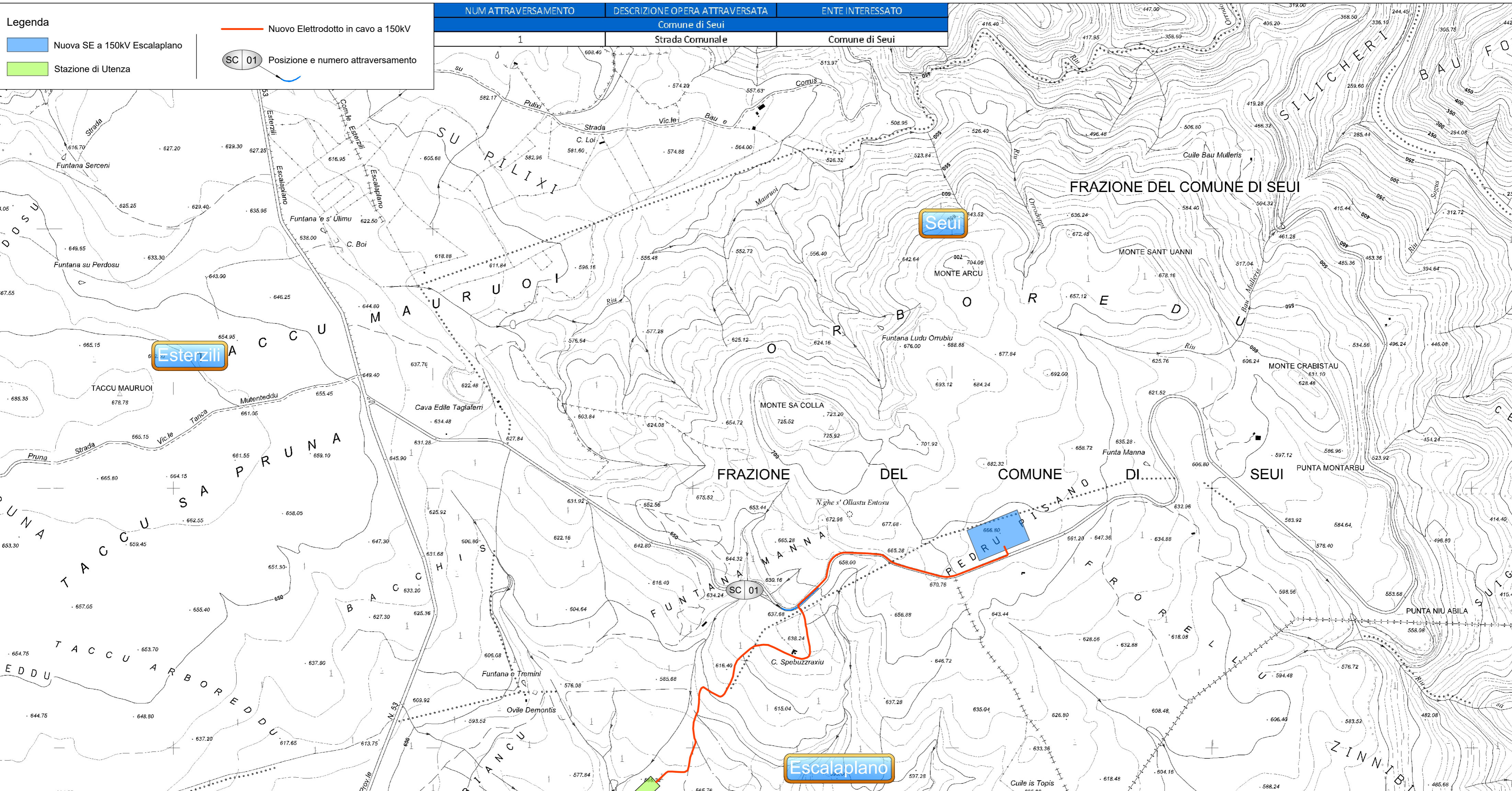



**Legenda**

-  Nuova SE a 150kV Escalaplano
-  Stazione di Utenza
-  Nuovo Elettrodotto in cavo a 150kV
-  Posizione e numero attraversamento


NUM ATTRAVERSAMENTO	DESCRIZIONE OPERA ATTRAVERSATA	ENTE INTERESSATO
1	Comune di Seui	Comune di Seui
	Strada Comunale	




0	31/01/2023	EMISSIONE	3E	3E	SARTEC
Rev.	Data	Descrizione	Dis.	Contr.	Appr.



**SARDEOLICA**  
Renewable Energy



**SARTEC**  
Industrial Services & Technologies



**PARCO EOLICO AMISTADE**  
 PROGETTO DI UN PARCO EOLICO NEI TERRITORI DEI COMUNI DI ESTERZILI ED ESCALAPLANO (SU).  
 PROGETTO DEFINITIVO INFRASTRUTTURE ELETTRICHE - Stazione di Utenza - Inquadramento su CTR -

Comessa n° 2021353-ING000
Dis. n° EL-PL3533
Revisione: 0
Scala: 1:10.000
Sostituisce il: //
Sostituito dal: //

NOME FILE : EL-PL3533 - Stazione di Utenza - Inquadramento su CTR.dwg  
 Il presente disegno è di proprietà di Saras Ricerche e Tecnologie che ne tutelerà i diritti a termini di legge.