

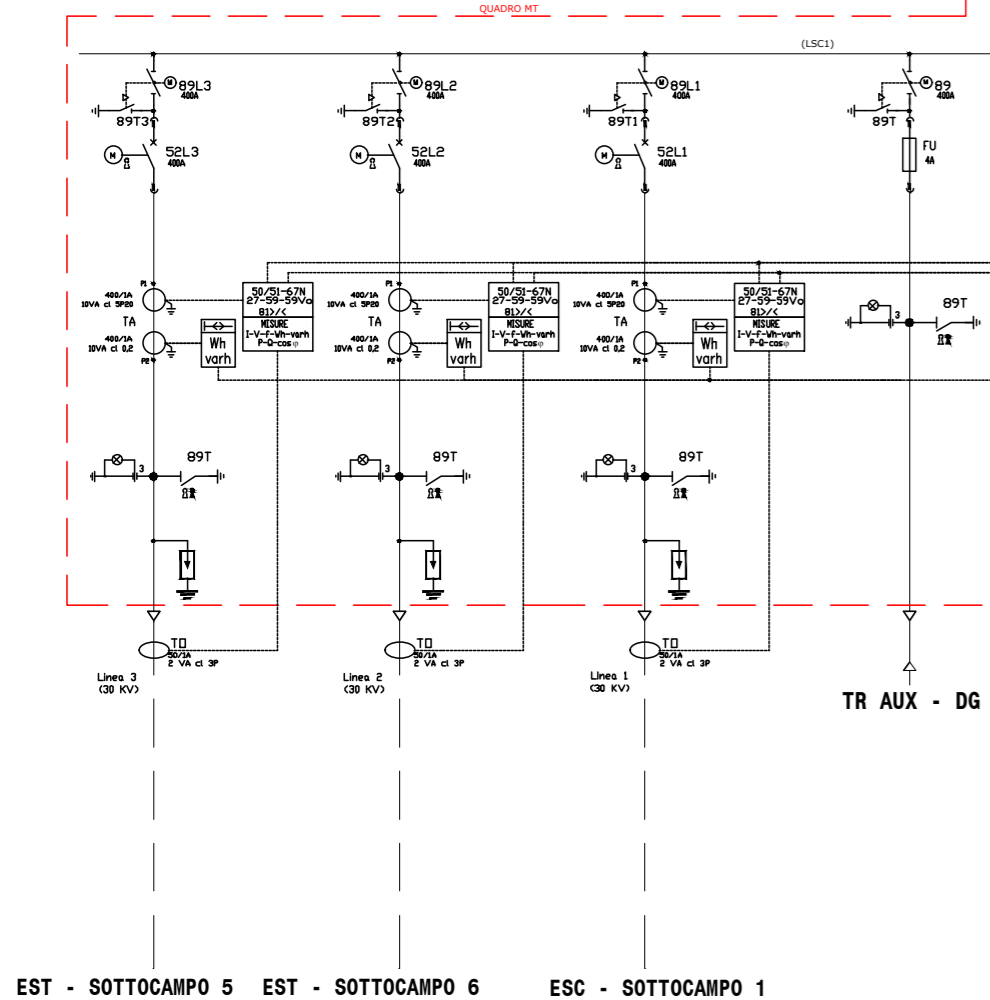
TRASFORMATORE VOLTMETRICO
 IVT-L-1
 Rapporto di trasformazione: 150:1.73 / 0.1:1.73 kV
 a) Prestazione 1° nucleo misura: 50 VA - CI 0,2
 b) Prestazione 1° nucleo protezione: 100 VA / CI 3P
 c) Prestazione 2° nucleo protezione: 100 VA / CI 3P
 d) Prestazione 2° nucleo misura: 50 VA - CI 0,2 (UTIF)

TRASFORMATORE AMPEROMETRICO
 CT-TR
 Rapporto di trasformazione: 400-800-1600 / 5 A
 a) Prestazione 1° nucleo misura: 30 VA - 0,2 (UTIF)
 b) Prestazione 2° nucleo misura: 30 VA - 0,2
 c) Prestazione 1° nucleo protezione: 30 VA - 5P30
 d) Prestazione 2° nucleo protezione: 30 VA - 5P30

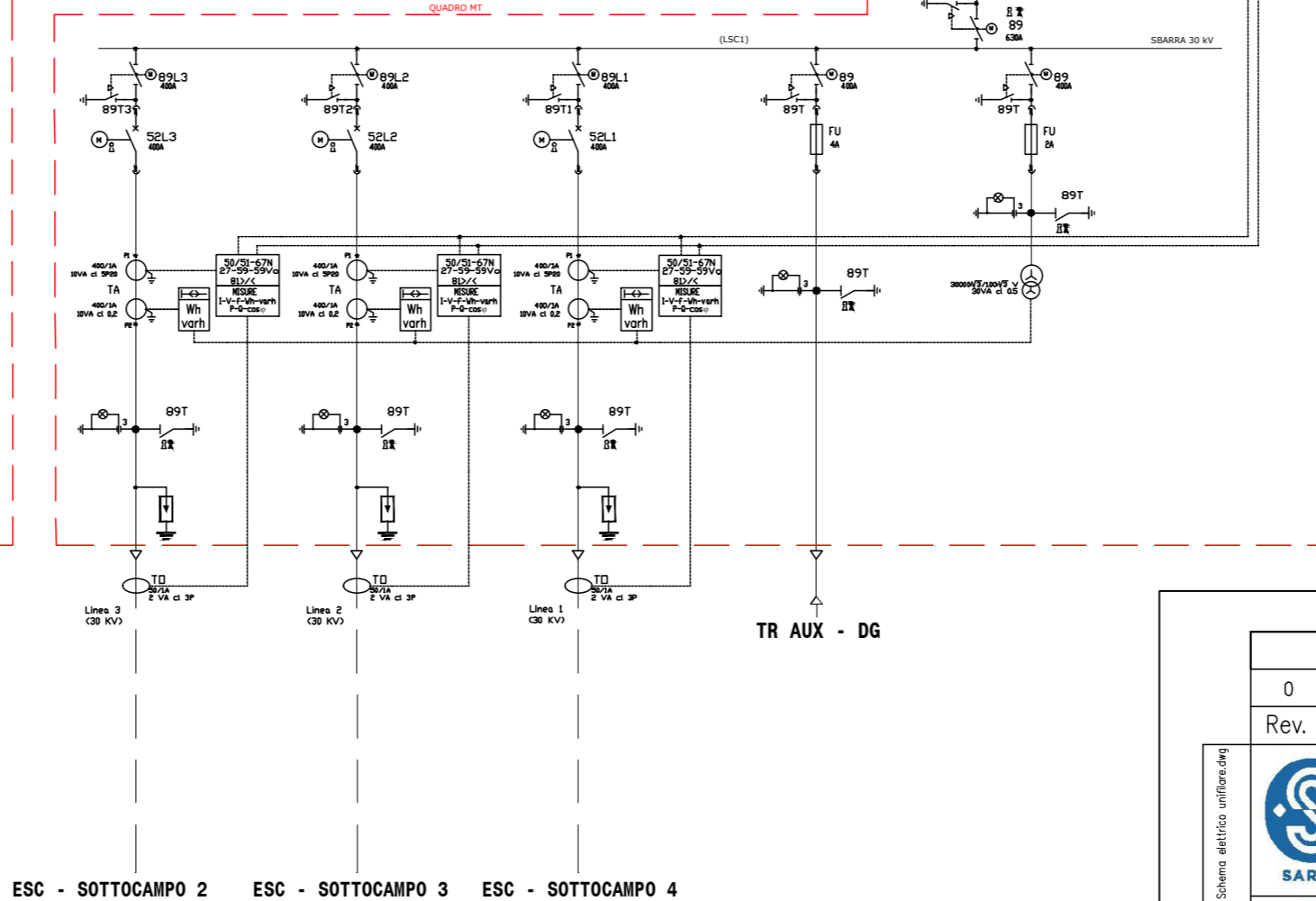
LEGENDA

- INTERRUTTORE AT
- SEZIONATORE MOTORIZZATO ROTATIVO AT CON INTERBLOCCO LAME DI TERRA
- SCARICATORE
- TRASFORMATORE DI TENSIONE
- TRASFORMATORE DI CORRENTE
- TRASFORMATORE DI POTENZA (COMANDARE SOTTO CARICO MOTORIZZATO)
- FUSIBILE
- INTERRUTTORE MT ASPORTABILE CON COMANDO MOTORIZZATO
- INDICATORE CAPACITIVO PRESENZA TENSIONE
- LAME DI MESSA A TERRA
- INTERRUTTORE AUTOMATICO
- CONTATTORE DI MANOVRA
- SEZIONATORE ROTATIVO CON MESSA A TERRA
- SEZIONATORE ROTATIVO SOTTOCARICO CON MESSA A TERRA
- LAMPADA DI SEGNALEZIONE
- BLOCCO A CHIAVE, CHIAVE LIBERA IN APERTO
- BLOCCO A CHIAVE, CHIAVE LIBERA IN CHIUSO
- CONTATTORE DI ENERGIA ATTIVA/REATTIVA ENTRANTE-USCENTE PER MISURE FISCALI

LEGENDA PROTEZIONI:
 50/51 - Relè di sovraccorrente istantaneo / ritardato
 59 - Relè di sovratensione
 59 V0 - Relè di massima tensione omopolare
 27 - Relè di minima tensione
 83 v/c - Relè di massima e minima frequenza
 79 - Relè di chiusura AC/Richiusura automatica
 67N - Relè direzionale di terra
 87T - Differenziale del trasformatore
 51N - Relè di sovracorrente di terra
 87N - Relè direzionale di terra trasformatore
 87L - Relè differenziale di linea



EST - SOTTOCAMPO 5 EST - SOTTOCAMPO 6 ESC - SOTTOCAMPO 1



ESC - SOTTOCAMPO 2 ESC - SOTTOCAMPO 3 ESC - SOTTOCAMPO 4

0	31/01/2023	EMISSIONE	3E	3E	SARTEC
Rev.	Data	Descrizione	Dis.	Contr.	Appr.

SARDEOLICA
Renewable Energy

SARTEC
Industrial Services & Technologies

EE
ENERGY ENVIRONMENT ENGINEERING

PARCO EOLICO AMISTADE
 PROGETTO DI UN PARCO EOLICO NEI TERRITORI DEI COMUNI DI ESTERZILI ED ESCALAPLANO (SU).
 PROGETTO DEFINITIVO INFRASTRUTTURE ELETTRICHE - Stazione di Utente - Schema elettrico unifilare -

Disegno eseguito in "Autocad": evitare correzioni a mano.

Commissa n° 2021353-ING000
 Dis. n° SH3555
 Revisione: 0
 Scala: ---
 Sostituisce il: //
 Sostituito dal: //

Il presente disegno è di proprietà di Saras Ricerche e Tecnologie che ne tutelerà i diritti a termini di legge.

NOME FILE : E.-SH3555 - Stazione di Utente - Schema elettrico unifilare.dwg