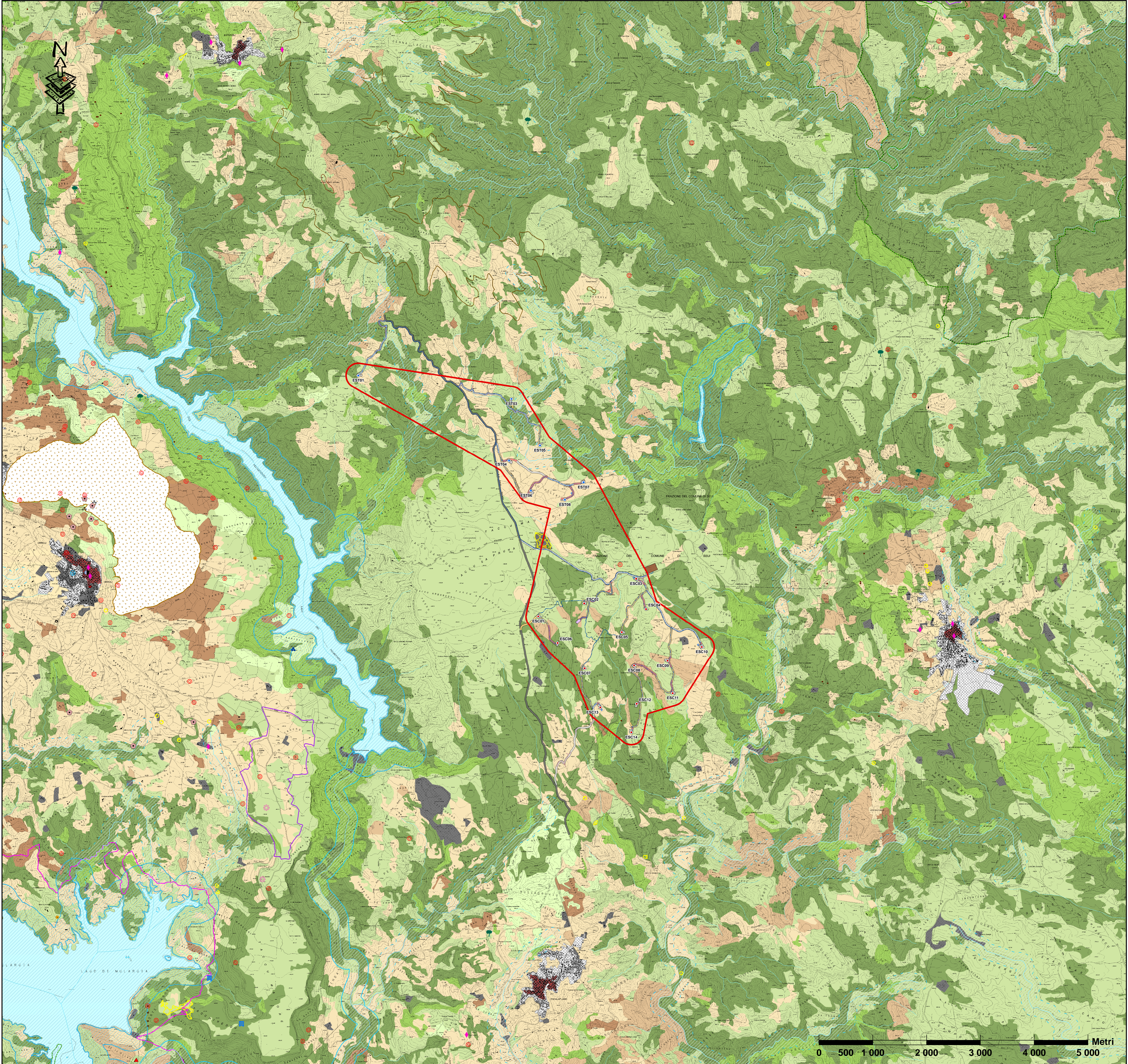


ASSETTO AMBIENTALE - STRALCIO PPR (Scala 1/25000)



LEGENDA

- Turbine in fase autorizzativa**
- Turbine nel comune di Escalaplano
 - Turbine nel comune di Esterzili
- Area Produttiva:** $(125\text{ m} + 81\text{ m}) \times 20,6\text{ m} = 226\text{ m} \approx 230\text{ m}$ (1409 ha)
- Cavidotti
 - STRADE PROVINCIALI: Viabilità principale d'accesso al sito per i trasporti speciali dal porto di sbarco
 - STRADE STATALI E COMUNALI: Viabilità d'accesso al sito per i trasporti speciali lungo strade locali principali esistenti. Strade sterrate e asfaltate, da adeguare alle specifiche di trasporto
 - STRADE COMUNALI VICINALI E INTERPONDERALI: Viabilità di servizio del parco eolico lungo strade locali secondarie esistenti da adeguare alle specifiche di trasporto
 - NUOVI TRACCIATI STRADALI: Viabilità di servizio del parco eolico
 - Area di accantieramento (baracche e logistica di cantiere)
 - Area centrale di betonaggio (temporanea e amovibile)
 - Siti provvisori di deposito delle terre di scotico superficiale e dei materiali inerti provenienti dagli scavi
 - Piazzole
 - Adeguamenti localizzati della viabilità su tracciati stradali esistenti
 - Sotto Stazione Elettrica (SSE) TERNA di nuova realizzazione
 - Stazione Utente (SU) di progetto

PIANO PAESAGGISTICO REGIONALE

D.lgs. 22 gennaio 2004 n. 42 e succ. mod. L.R. 25 novembre 2004 n. 8

- ASSETTO AMBIENTALE**
- BENI PAESAGGISTICI E IDENTITARI**
Ex art. 143 D. Lgs. 42/2004 e ss.mm.ii.
- Grotte, caverne
 - Alberi monumentali
 - Fiumi e torrenti (alveo inciso)
 - Aree a quota superiore a 900 m
 - Centri di antica e prima formazione (rev)
 - Laghi, invasi e stagni
- REPERTORIO BENI 2017 - BENI PAESAGGISTICI**
- ABITATO
 - CHIESA
 - COMPLESSO
 - CONVENTO
 - DOMUS DE JANAS
 - FONTE-POZZO
 - INSEDIAMENTO
 - NECROPOLI
 - NURAGHE
- REPERTORIO BENI 2017 - BENI IDENTITARI**
- EDIFICIO
 - PORTALE
- REPERTORIO BENI 2017 - BENI CULTURALI ARCHITETTONICI**
- *
- Ex art. 142 D. Lgs. 42/2004 e ss.mm.ii.**
- Art. 142 - Fiumi, torrenti, corsi d'acqua
 - Art. 142 - Montagne oltre 1200 metri (dati indicativi)
 - Art. 142 - Vulcani (dati indicativi)
- TERRITORI CONTERMINI AI LAGHI**
- BP02_B1_A1
 - BP02_B1_A2
- FASCIA DI 150 METRI DAI FIUMI**
- BP02_C2_A1
 - BP02_C2_B2
- COMPONENTI DI PAESAGGIO CON VALENZA AMBIENTALE**
- AREE NATURALI E SUBNATURALI**
- Vegetazione a macchia e in aree umide
 - Boschi
- AREE SEMINATURALI**
- Praterie
 - Sugherete, castagneti da frutto
- AREE AD UTILIZZAZIONE AGRO-FORESTALE**
- Culture specializzate e arboree
 - Impianti boschivi artificiali
 - Culture erbacee specializzate, aree agroforestali, aree incolte
- AREE ANTROPIZZATE**
- Aree Antropizzate
- AREE DI INTERESSE NATURALISTICO**
- Sistema regionale dei parchi, delle riserve e dei monumenti naturali L.R. 31/89
 - Oasi permanenti di protezione faunistica
 - Aree gestione speciale ente foreste
- AREE DI RECUPERO AMBIENTALE**
- Scavi

Rev.	Data	Descrizione	Dis.	Contr.	Appr.
0	28/02/23	EMESSO PER PROCEDURA DI VIA	SARTEC	SARTEC	SARTEC

SARDEOLICA
Renewable Energy

SARTEC
Industrial Services & Technologies

PARCO EOLICO AMISTADE
PROGETTO DI UN PARCO EOLICO
NEI TERRITORI COMUNALI DI ESTERZILI E DI ESCALAPLANO (SU)
VALUTAZIONE DI IMPATTO AMBIENTALE D.Lgs. 152/2006 e ss.mm.ii.
- Assetto Ambientale - Stralcio PPR -

Commissio n°: 2021353-ING000
Dis. n°: AM-IAS10002a
Revisione: 0
Scala: 1/25000
Sostituisce il: //
Sostituito dal: //

Disegno eseguito in "ArcMap": evitare correzioni a mano.

Il presente documento è di proprietà di Saros Ricerche e Tecnologie che ne tutelerà i diritti a termini di legge.