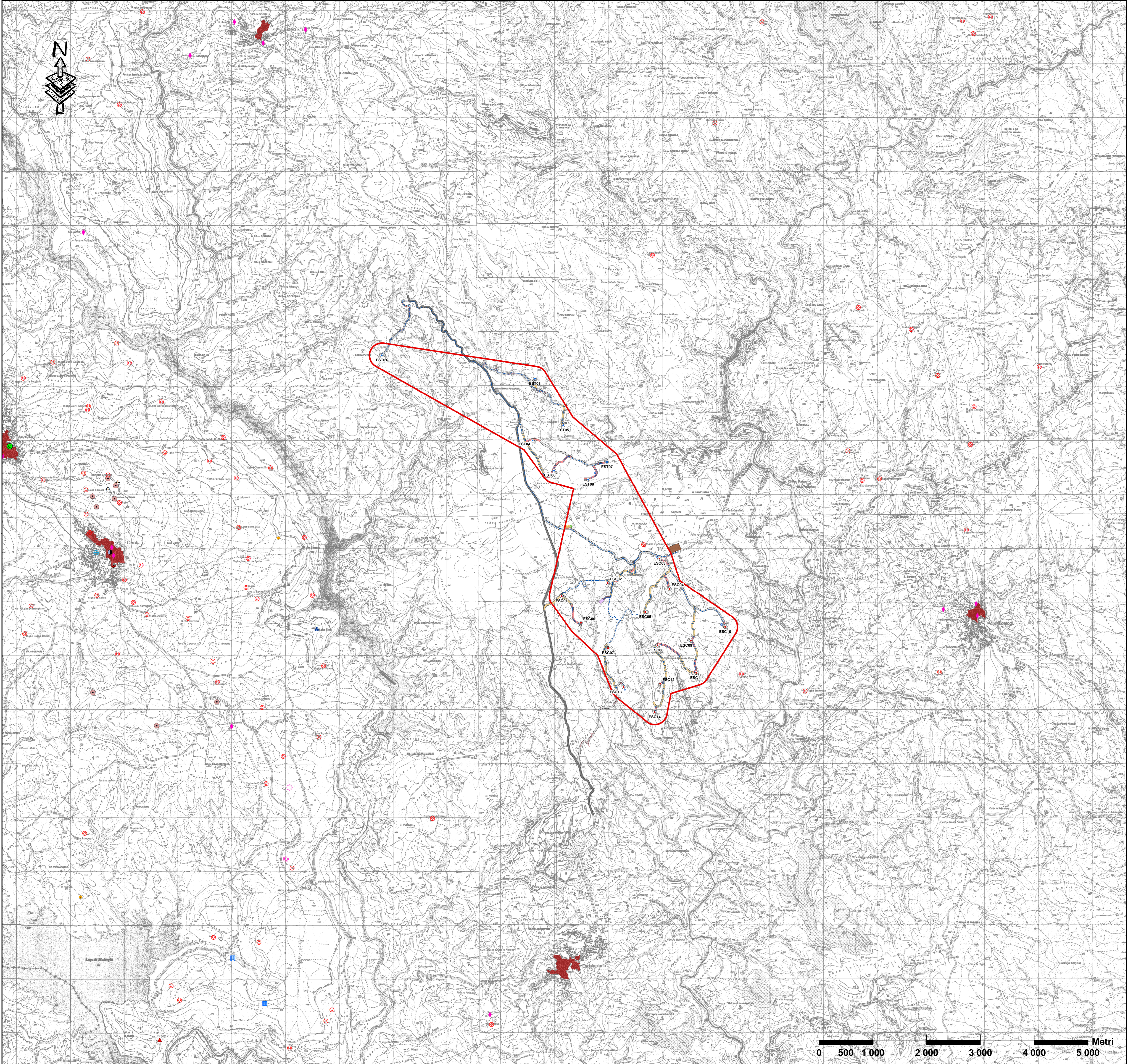


ASSETTO STORICO CULTURALE - STRALCIO PPR (Scala 1/25000)



LEGENDA

Turbine in fase autorizzativa

- Turbine nel comune di Escalaplano
- Turbine nel comune di Esterzili

Area Produttiva: $(125\text{ m} + 81\text{ m}) \times 20,6\text{ m} = 226\text{ m} = 230\text{ m}$
[1409 ha] (ALTEZZA AL MUCCO - RANGO ROTORE) (INCREMENTO DEL 10% - DISTANZA DAGLI AEROGENERATORI)

STRADE PROVINCIALI
Viabilità principale d'accesso al sito per i trasporti speciali dal porto di sbarco

STRADE STATALI E COMUNALI
Viabilità d'accesso al sito per i trasporti speciali lungo strade locali principali esistenti.
Strade sterrate e asfaltate, da adeguare alle specifiche di trasporto

STRADE COMUNALI VICINALI E INTERPONDERALI
Viabilità di servizio del parco eolico lungo strade locali secondarie esistenti da adeguare alle specifiche di trasporto

NUOVI TRACCIATI STRADALI
Viabilità di servizio del parco eolico

Area di accantieramento (baracche e logistica di cantiere)

Area centrale di betonaggio (temporanea e amovibile)

Siti provvisori di deposito delle terre di scotico superficiale e dei materiali inerti provenienti dagli scavi

Piazzole

Adeguamenti localizzati della viabilità su tracciati stradali esistenti

Sotto Stazione Elettrica (SSE) TERNA di nuova realizzazione

Stazione Utente (SU) di progetto

PIANO PAESAGGISTICO REGIONALE

D.Lgs. 22 gennaio 2004 n. 42 e succ. mod. L.R. 25 novembre 2004 n. 8

ASSETTO STORICO CULTURALE

BENI IDENTITARI E PAESAGGISTICI AMB. EX ART. 143 D.Lgs. N° 42/04 e succ. mod.

AREE CARATTERIZZATE DA EDIFICI E MANUFATTI DI VALENZA STORICO-CULTURALE

BENI DI INTERESSE PALEONTOLOGICO
LUOGHI DI CULTO DAL PREISTORICO ALL'ALTO MEDIOEVO

- FONTE-POZZO

AREE FUNERARIE DAL PREISTORICO ALL'ALTO MEDIOEVO

- ⌘ DOMUS DE JANAS
- ⚡ NECROPOLI

INSEDIAMENTI ARCHEOLOGICI DAL PRENUREGICO ALL'ETA' MODERNA, COMPRESI SIA INSEDIAMENTI TIPO VILLAGGIO, SIA INSEDIAMENTI DI TIPO URBANO, SIA INSEDIAMENTI RURALI

- ABITATO
- ▲ CAPANNA
- ⊕ COMPLESSO
- ▲ INSEDIAMENTO
- ⊙ NURAGHE

ARCHITETTURE RELIGIOSE MEDIEVALI, MODERNE E CONTEMPORANEE

- CAPPELLA
- ◆ CHIESA
- ⦿ CONVENTO

ARCHITETTURE SPECIALISTICHE E CIVILI STORICHE

- ⊕ FABBRICATO
- TORRE

ELEMENTI INDIVIDUI STORICO-ARTISTICI DAL PREISTORICO AL CONTEMPORANEO, COMPRESI RAPPRESENTAZIONI ICONICHE O ANICONICHE DI CARATTERE RELIGIOSO, POLITICO, MILITARE

- ⊕ PORTALE

INSEDIAMENTI STORICI

- Centri di antica e prima formazione

VINCOLI

- ★ Archeologica (Beni culturali architettonici)

Rev.	Data	Descrizione	Dis.	Contr.	Appr.
0	01/03/23	EMESSO PER PROCEDURA DI VIA	SARTEC	SARTEC	SARTEC

NOME FILE : AM-IAS10002b.mxd

PARCO EOLICO AMISTADE
PROGETTO DI UN PARCO EOLICO
NEI TERRITORI COMUNALI DI ESTERZILI E DI ESCALAPLANO (SU)
VALUTAZIONE DI IMPATTO AMBIENTALE D.Lgs. 152/2006 e ss.mm.ii.
- Assetto Storico Culturale - Stralcio PPR -

Comessa n° : 2021353-ING000
 Dis. n° : AM-IAS10002b
 Revisione: 0
 Scala: 1/25000
 Sostituisce il: //
 Sostituito dal: //

Disegno eseguito in "ArcMap": evitare correzioni a mano.

Il presente documento è di proprietà di Saros Ricerche e Tecnologie che ne tutelerà i diritti a termini di legge.