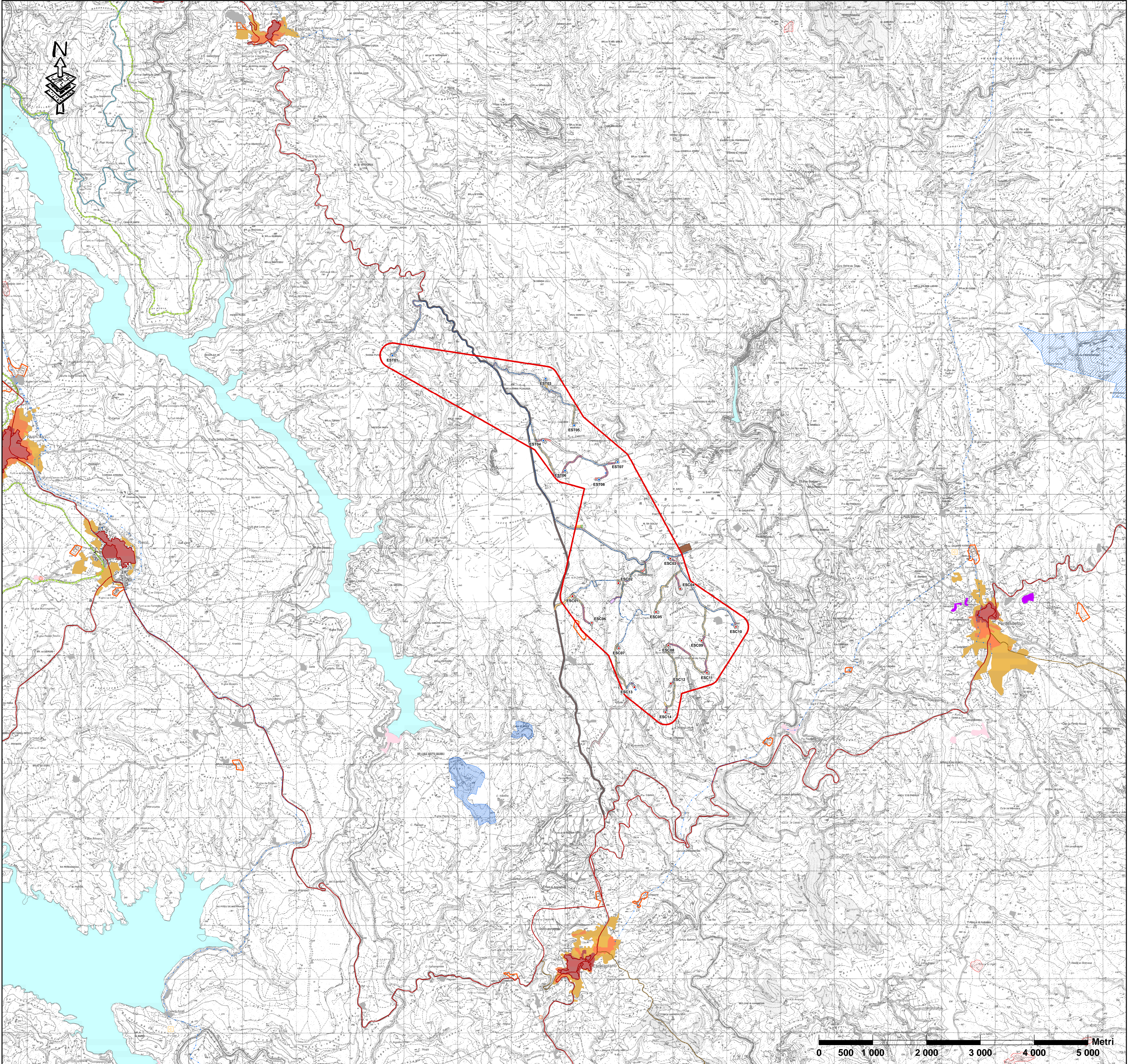


ASSETTO INSEDIATIVO - STRALCIO PPR (Scala 1/25000)



LEGENDA

- Turbine in fase autorizzativa**
- Turbine nel comune di Escalaplano
 - Turbine nel comune di Esterzili
- Area Produttiva:** $(125\text{ m} + 81\text{ m}) + 20.6\text{ m} = 226\text{ m} = 230\text{ m}$
[1409 ha] (ALTEZZA AL MUCCO - RANGO ROTORE) (INCREMENTO DEL 10% - DISTANZA DAGLI AEROGENERATORI)
- Cavidotti
 - STRADE PROVINCIALI**
Viabilità principale d'accesso al sito per i trasporti speciali dal porto di sbarco
 - STRADE STATALI E COMUNALI**
Viabilità d'accesso al sito per i trasporti speciali lungo strade locali principali esistenti.
Strade sterrate e asfaltate, da adeguare alle specifiche di trasporto
 - STRADE COMUNALI VICINALI E INTERPONDERALI**
Viabilità di servizio del parco eolico lungo strade locali secondarie esistenti da adeguare alle specifiche di trasporto
 - NUOVI TRACCIATI STRADALI**
Viabilità di servizio del parco eolico
 - Area di accantieramento (baracche e logistica di cantiere)
 - Area centrale di betonaggio (temporanea e amovibile)
 - Siti provvisori di deposito delle terre di scotico superficiale e dei materiali inerti provenienti dagli scavi
 - Piazzole
 - Adeguamenti localizzati della viabilità su tracciati stradali esistenti
 - Sotto Stazione Elettrica (SSE) TERNA di nuova realizzazione
 - Stazione Utente (SU) di progetto

PIANO PAESAGGISTICO REGIONALE

D.Lgs. 22 gennaio 2004 n. 42 e succ. mod. L.R. 25 novembre 2004 n. 8

ASSETTO INSEDIATIVO

- EDIFICATO URBANO**
- Centri di antica e prima formazione Atti 2007-2012
 - Centri di antica e prima formazione
 - Espansioni fino agli anni 50
 - Espansioni recenti
- EDIFICATO IN ZONA AGRICOLA**
- Nuclci, case sparse e insediamenti spec.
- INSEDIAMENTI PRODUTTIVI**
- INSEDIAMENTI PRODUTTIVI A CARATTERE INDUSTRIALE, ARTIGIANALE E COMMERCIALE**
 - Insediamenti produttivi
- AREE ESTRATTIVE- CAVE E MINIERE**
- Aree estrattive di prima categoria (miniere)
 - Aree estrattive di seconda categoria (cave)
- AREE SPECIALI**
- Aree speciali (grandi attrezzature di servizio pubblico per istruzione, sanità, ricerca e sport) e aree militari
- SISTEMA DELLE INFRASTRUTTURE**
- Are delle infrastrutture
- RETE DELLA VIABILITA'**
- Strade di impianto
 - Strade a specifica valenza paesaggistica e panoramica
 - Rete stradale locale
 - Ferrovie di impianto
 - Ferrovie a specifica valenza paesaggistica e panoramica
- CICLO DELLE ACQUE**
- Depuratori
 - Condotte idriche
 - Bacini artificiali e specchi d'acqua temporanei
- CICLO DELL'ENERGIA ELETTRICA**
- Centrale elettrica
 - Linee elettriche
- CAMPI EOLICI**
- Aree interessate da impianti eolici

Rev.	Data	Descrizione	Dis.	Contr.	Aprr.
0	02/03/23	EMESSO PER PROCEDURA DI VIA	SARTEC	SARTEC	SARTEC

SARDEOLICA
Renewable Energy

SARTEC
Industrial Services & Technologies

PARCO EOLICO AMISTADE
PROGETTO DI UN PARCO EOLICO
NEI TERRITORI COMUNALI DI ESTERZILI E DI ESCALAPLANO (SU)
VALUTAZIONE DI IMPATTO AMBIENTALE D.Lgs. 152/2006 e ss.mm.ii.
- Assetto insediativo - Stralcio PPR -

Commissio n°: 2021353-ING000
Dis. n°: AM-IASI0002c
Revisione: 0
Scala: 1/25000
Sostituisce il: //
Sostituito dal: //

Disegno eseguito in "ArcMap": evitare correzioni a mano.

Il presente documento è di proprietà di Saros Ricerche e Tecnologie che ne tutelerà i diritti a termini di legge.