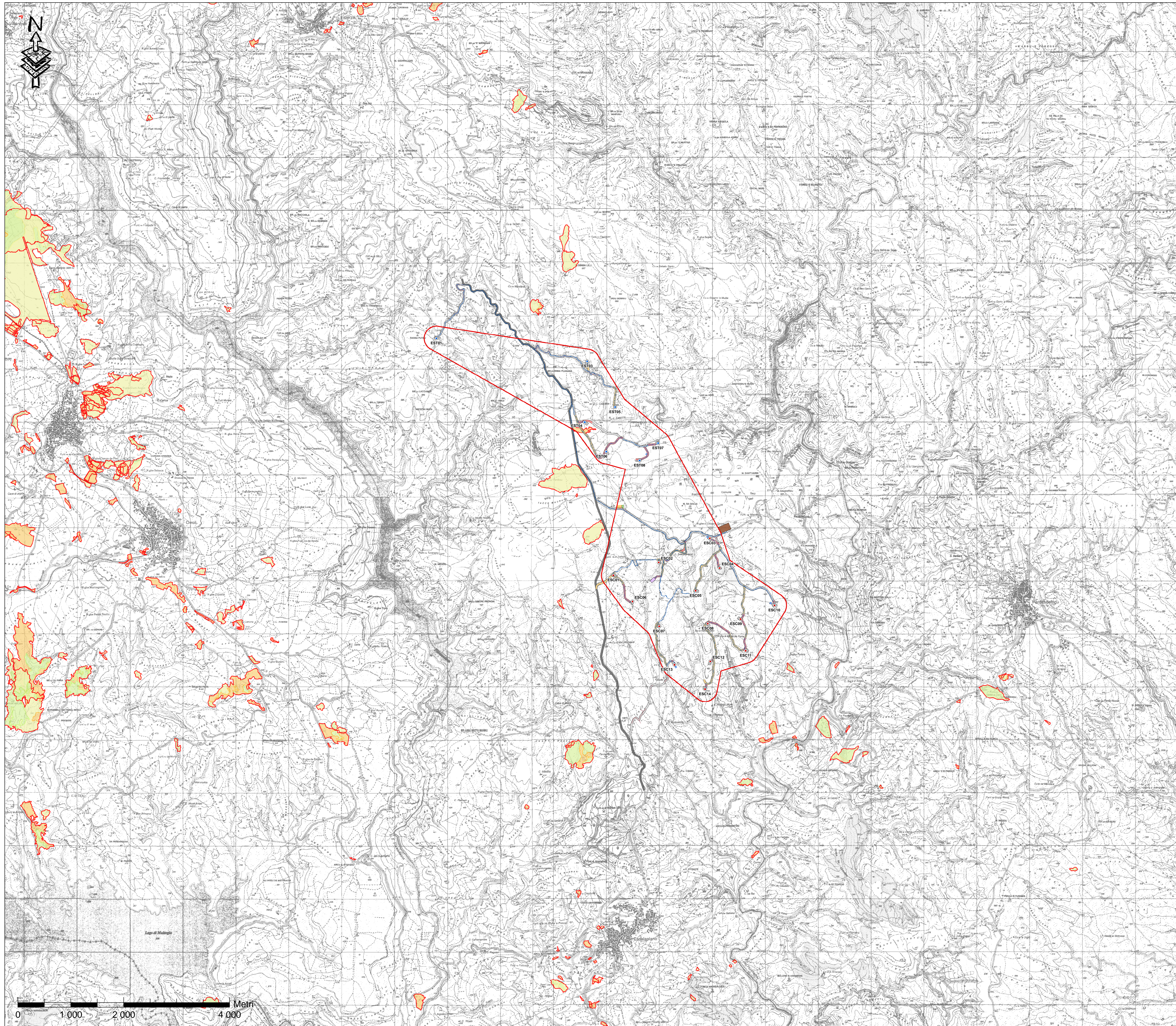


PLANIMETRIA AREE TUTELATE - AREE INCENDIATE (Scala 1/25000)



LEGENDA

- Turbine in fase autorizzativa**
- Turbine nel comune di Escalaplano
 - Turbine nel comune di Esterzili
- Area Produttiva: $(125\text{ m} + 81\text{ m}) \times 20,6\text{ m} = 226\text{ m} \times 230\text{ m}$
(1469 PIZ) ALTEZZA AL NODO: AVGUS-RODICE FICHIERO DEL LUS: DISTANZA DALLA RIFORMAZIONE
- Cavidotti
- STRADE PROVINCIALI**
 Viabilità principale d'accesso al sito per i trasporti speciali dal porto di sbarco
- STRADE STATALI E COMUNALI**
 Viabilità d'accesso al sito per i trasporti speciali lungo strade locali principali esistenti. Strade sterrate e asfaltate, da adeguare alle specifiche di trasporto
- STRADE COMUNALI, VICINALI E INTERPONDERALI**
 Viabilità di servizio del parco eolico lungo strade locali secondarie esistenti da adeguare alle specifiche di trasporto
- NUOVI TRACCIATI STRADALI**
 Viabilità di servizio del parco eolico
- Area di accanferimento (baracche e logistica di cantiere)
- Area centrale di betonaggio (temporanea e amovibile)
- Siti provvisori di deposito delle terre di scolo superficiale e dei materiali inerti provenienti dagli scavi
- Piazzole
- Adegamenti localizzati della viabilità su tracciati stradali esistenti
- Sotto Stazione Elettrica (SSE) TERNA di nuova realizzazione
- Stazione Utente (SU) di progetto

ESCALAPLANO			ESTERZILI		
WTG	X	Y	WTG	X	Y
ESC01	130082,11	4392930,74	EST01	152673,70	4397405,95
ESC02	1300934,91	4393171,46	EST03	1529583,40	4396972,42
ESC03	1331900,84	4393028,34	EST04	1529599,74	4395823,97
ESC04	1332984,58	4393065,44	EST05	153011,72	4396107,44
ESC05	1331634,75	4392635,93	EST06	1529944,78	4395266,04
ESC06	1300440,25	4392434,49	EST07	1530924,15	4395423,59
ESC07	1300943,50	4391964,93	EST08	1530576,36	4395097,95
ESC08	1331863,17	4392017,09			
ESC09	1332485,08	4392104,42			
ESC10	1333121,00	4392361,00			
ESC11	1332580,78	4391504,96			
ESC12	1331912,00	4391304,00			
ESC13	1331234,00	4391240,00			
ESC14	1331811,34	4390776,10			

- CFVA - Perimetrazioni aree percorse dal fuoco**
- (2009-2021)
- CFVA - Tipologie soprassuolo aree percorse dal fuoco**
- ALTO
 - BOSCO
 - PASCOLO

PARCO EOLICO AMISTADE PROGETTO DI UN PARCO EOLICO NEL TERRITORIO COMUNALE DI ESTERZILI E DI ESCALAPLANO (SU) VALUTAZIONE DI IMPATTO AMBIENTALE (D.Lgs. 152/2006 e s.m.i.) - Aree Incendiate -		Commessa n°: 202153-INC000 P.I.: 48-4510001 Revisioni: 0 Scala: 1/25000 Sestatore: // Sestatore del: //	

