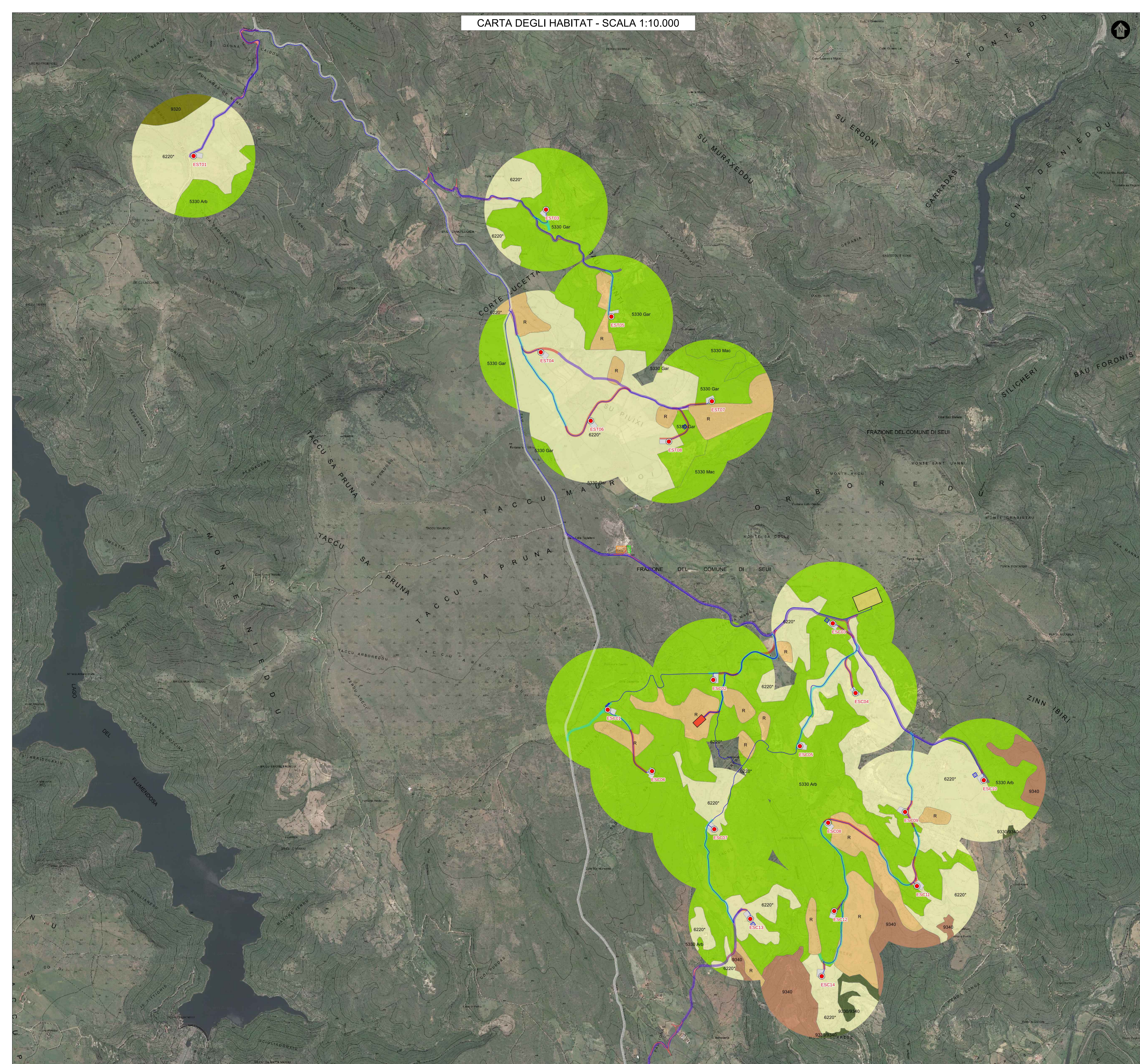


CARTA DEGLI HABITAT - SCALA 1:10.000



LEGENDA

- Aerogeneratori
- Tracciato Cavidotti
- Ingombro piano piazzole e fondazioni
- Stazione Utente (SU) di progetto
- Adeguamenti localizzati della viabilità su tracciati stradali esistenti
- Area di accantieramento (baracche e logistica di cantiere)
- Area centrale di betonaggio temporanea e amovibile
- Siti provvisori di deposito delle terre di scavo superficiale e dei materiali inerti provenienti dagli scavi in attesa del loro riutilizzo nelle piazzole e strade del cantiere, qualora non accantonabili in piccoli cumuli nei pressi del punto di scavo e di successivo riutilizzo
- Sotto Stazione Elettrica (SSE) TERNA
- Viabilità di servizio del parco eolico - Nuovi tracciati stradali
- Viabilità di servizio del parco eolico lungo strade locali secondarie esistenti (comunali, vicinali e interpoderali) da adeguare alle specifiche di trasporto - larghezza media esistente 3-4 metri
- Viabilità d'accesso al sito per i trasporti speciali lungo strade locali principali esistenti (comunali e vicinali)
- Strade sterrate e asfaltate (da adeguare alle specifiche di trasporto: pulizia banchine, locali temporanei riempimenti di cunette, potatura rami piante, livellamenti aree bordo strada e locali adeguamenti puntuali indicati negli elaborati specifici)
- Viabilità principale d'accesso al sito per i trasporti speciali dal porto di sbarco (SP)

CARTA DEGLI HABITAT

Fonte: Carta della Natura UNISS, ISPRA scala 1:50.000

- Habitat 5330 Arbusti termo-mediterranei e pre-desertici
- Habitat 5330 Garighe e macchie mesomediterranee silicicole
- Habitat 5330 Macchia bassa a olivastro e lentisco
- Habitat 6220° Percorsi substeppe di graminacee e piante annue dei Thero-Brachypodietea
- Habitat 9320 Foreste di Olea e Ceratonia
- Habitat 9330/9340 Foreste di Quercus suber/ Foreste di Q. ilex e Q. rotundifolia
- Habitat 9340 Foreste di Quercus ilex e Q. rotundifolia
- Rimboschimenti vari

	0	EMISSO PER PROCEDURA DI VIA	MAXI	SARTEC	SARIEC
Rev.	Data	Descrizione	Dis.	Contr.	Appr.

SARDEOLICA
Renewable Energy

SARTEC
Services & Technologies

MAEXI
ENGINEERING

Nome file: AM-AR2023-1-1	PARCO EOLICO AMISTADE PROGETTO DI UN PARCO EOLICO NEI TERRITORI DEI COMUNI DI ESTERZILI E SCALAPIANO (SU). PROGETTO DEFINITIVO STUDIO DI IMPATTO AMBIENTALE Carta degli Habitat	Commessa n° 2021353-ING2000 Dis. n° AM-IA10010-1 Revisione: 0 Scala: 1:10.000 Sostituisce il: // Sostituito da: //
--------------------------	--	---

Il presente disegno è di proprietà di Sarco Ricerche e Technologie che ne tutelano i diritti a termini di legge.