

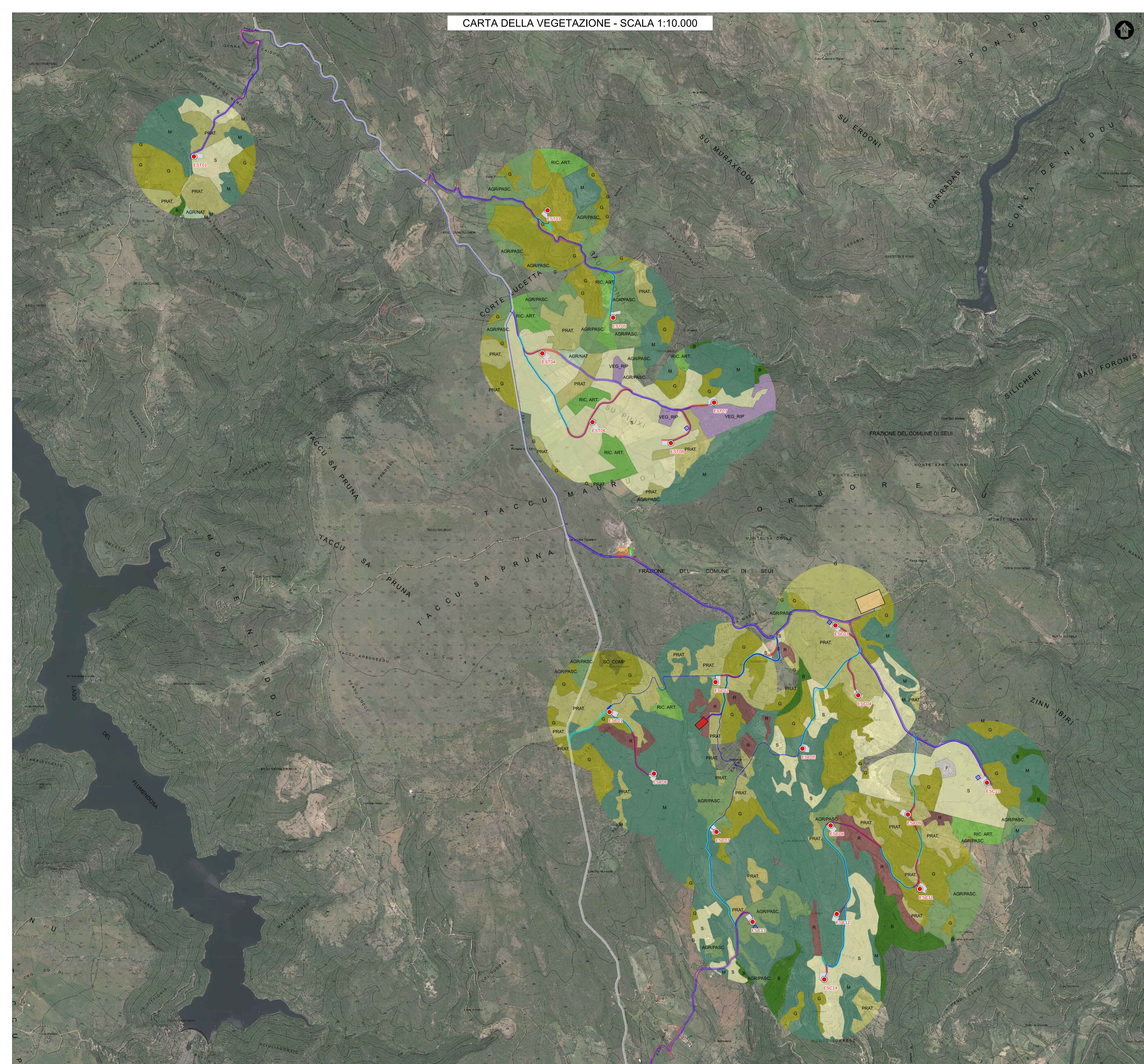
CARTA DELLA VEGETAZIONE - SCALA 1:10.000



- LEGENDA**
- Aerogeneratori
  - Tracciato Cavidotti
  - Ingombro piano piazzole e fondazioni
  - Stazione Utente (SU) di progetto
  - Adeguamenti localizzati della viabilità su tracciati stradali esistenti
  - Area di accantieramento (baracche e logistica di cantiere)
  - Area centrale di betonaggio temporanea e amovibile
  - Siti provvisori di deposito delle terre di scotto superficiale e dei materiali inerti provenienti dagli scavi in attesa del loro riutilizzo nelle piazzole e strade del cantiere, qualora non accantonabili in piccoli cumuli nel pressi del punto di scavo e di successivo riutilizzo
  - Sotto Stazione Elettrica (SSE) TERNA
  - Viabilità di servizio del parco eolico - Nuovi tracciati stradali
  - Viabilità di servizio del parco eolico lungo strade locali secondarie esistenti (comunali, vicinali e interpoderali) da adeguare alle specifiche di trasporto - larghezza media esistente 3-4 metri
  - Viabilità d'accesso al sito per i trasporti speciali lungo strade locali principali esistenti (comunali e vicinali)
  - Strade sterrate e asfaltate (da adeguare alle specifiche di trasporto: pulizia banchine, locali temporanei riempimenti di canaletti, potatura rami piante, livellamenti aree bordo strada e locali adeguamenti puntuali indicati negli elaborati specifici)
  - Viabilità principale d'accesso al sito per i trasporti speciali dal porto di sbarco (SP)

**CARTA DELLA VEGETAZIONE**  
**Fonte: Carta dell'Uso del Suolo in scala 1:25.000 (elementi poligonali) - Rev. Anno 2009**

- Aree a ricolonizzazione artificiale
- Aree prevalentemente occupate da coltura agrarie con presenza di spazi naturali importanti
- Aree agricole, pascoli
- Boschi di leccio e sughera
- Fabbricati rurali
- Garighe
- Macchia a olivastro, lentisco e ginepro
- Pascoli xerici e pratelli effimeri
- Rimboschimenti
- Seminativi in aree non irrigue
- Sistemi colturali e partecellari complessi
- Vegetazione ripariale



0	09/01/23	EMISSO PER PROCEDURA DI VIA	MAXI	SARTEC	SARTEC
Rev.	Data	Descrizione	Dis.	Contr.	Appr.
			Commessa n° 2021353-ING2000 Dis. n° AM-IA10010-3 Revisione: 0 Scala: 1:10.000 Sostituisce: // Sostituito da: //		
PARCO EOLICO AMIATADE PROGETTO DI UN PARCO EOLICO NEI TERRITORI DEI COMUNI DI ESTERZILI E SCALAPIANO (SU). PROGETTO DEFINITIVO STUDIO DI IMPATTO AMBIENTALE Carta della vegetazione Disegno eseguito in "CAD": evitare correzioni a mano. Il presente disegno è di proprietà di Sarca Ricerche e Technologie che ne tutela i diritti a termini di legge.					